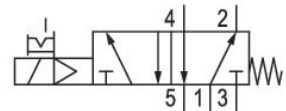
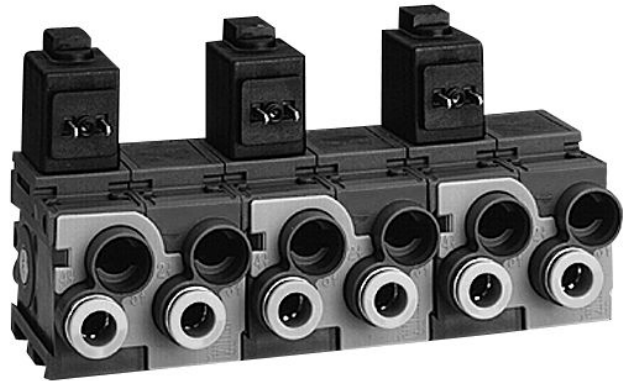


AVENTICS série 490/579/589 Válvulas de controle direcional

AVENTICS série 490/579/589 têm um invólucro resistente em polímero que pode ser montado individualmente ou em bloco. Elas atendem a uma grande faixa de tensões e apresentam conexões rápidas para tubulações pneumáticas.



Dados técnicos

| | |
|----------------------------------|---------------------------|
| Setor | Indústria |
| acionamento | elétrico |
| Tipo de construção válvula | válvula de assento |
| Princípio de comutação | 5/2, com retorno por mola |
| Funcionamento da válvula | NC |
| Princípio de estanquidade | com vedação mole |
| Tipo de conexão | conexão de tubo |
| Acionamento manual auxiliar | retentor |
| Conexão de ar comprimido entrada | Ø 8x1 |
| conexão de ar comprimido saída | Ø 8x1 |
| Fluxo nominal Qn | 600 l/min |
| Pressão de operação mín. | 2 bar |
| Pressão de operação máx | 8 bar |
| Conexão elétrica tipo | Conector |
| Conexão elétrica tamanho | ISO 15217, formato C |

Válvula direcional 5/2, Série 579

2023-11-02

5790905220

| | |
|--|---|
| Tipo de proteção com conexão | IP65 |
| Proteção contra inversão de polaridade | Protegido contra inversão de polaridade |
| Tensão de operação | 24 V AC |
| Tensão de operação AC | 24 V |
| Tolerância de tensão CA 50 Hz | -10% / +15% |
| Tensão de operação AC | 24 V |
| Tolerância de tensão CA 60 Hz | -10% / +15% |

| | |
|----------------------------------|---------|
| Comando piloto | interno |
| Largura da bobina | 20 mm |
| Capacidade de retenção CA 50 Hz | 2.2 VA |
| Capacidade de retenção CA 60 Hz | 1.8 VA |
| Potencia de conexión CA 50 Hz | 3 VA |
| Potência de acionamento CA 60 Hz | 2.6 VA |

| | |
|----------------------------|-------|
| Duração de ligação | 100 % |
| Tempo tip. de ligação | 27 ms |
| Tempo tip. de desligamento | 28 ms |

| | |
|------------------------------------|---------------------|
| Princípio de bloqueio | Válvula de entrada |
| bloqueável | bloqueável |
| Temperatura ambiente mín. | -15 °C |
| Temperatura ambiente máx. | 50 °C |
| Temperatura mín. do#fluido. | -15 °C |
| Temperatura máx. do#fluido. | 50 °C |
| Fluido | Ar comprimido |
| Teor de óleo do ar comprimido min. | 0 mg/m ³ |
| Teor de óleo do ar comprimido máx. | 1 mg/m ³ |
| Tamanho máx. da partícula | 5 µm |

| | |
|------|----------|
| Peso | 0.133 kg |
|------|----------|

Material

| | |
|----------------------|--|
| Material de caixa | Poliamida |
| Material de vedações | Borracha de acrilonitrila butadieno Poliuretano |
| N° de material | 5790905220 |

Informações técnicas

Com uma temperatura ambiente de até $[[40]]$ °C, a pressão de operação é de $[[10]]$ bar no máximo.

Modelos com tensão menor que 50 V DC não possuem contato de proteção.

A pressão de comando mínima deve ser alcançada, caso contrário podem ser verificadas comutações incorretas e, eventualmente, falha nas válvulas!

O ponto de condensação de pressão deve ser pelo menos 15 °C abaixo da temperatura ambiente e do fluido e um máximo de 3 °C .

O teor de óleo do ar comprimido deve permanecer constante durante toda a vida útil.

Por favor, use exclusivamente óleos autorizados pela AVENTICS. Para mais informações consulte o documento "Informações técnicas" (disponíveis no <https://www.emerson.com/en-us/support>).

