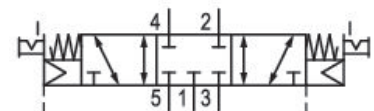
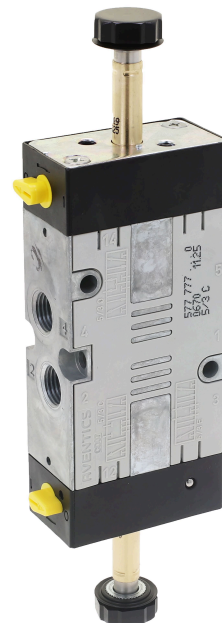


AVENTICS Wegeventile der Serie CD07

Die AVENTICS Serie CD besteht aus verschiedenen Schieberventilen mit einem extrem robusten Gehäuse aus Zink-Druckguss. Mit den elektrischen, pneumatischen oder mechanischen Betätigungselementen (Tastrolle, Hebel, Pedal oder Stößel) ist die Serie CD ideal für Anwendungen in rauen Umgebungen. für anspruchsvolle Umgebungen



Technische Daten

Branche

Betätigung

Baugröße

Bauart Ventil

Ausstattung Basisventil

Ventilfunktion

Dichtprinzip

Anschlussart

Handhilfsbetätigung

Industrie

Elektrisch betätigt

CD07

Schieberventil, überschneidungsfrei

Basisventil ohne Spule

geschlossene Mittelstellung

weich dichtend

Rohranschluss

rastend

Druckluftanschluss

Typ Druckluftanschluss

Norm Druckluftanschluss

Druckluftanschluss Eingang

Druckluftanschluss Ausgang

Druckluftanschluss Entlüftung

Steuerluft Entlüftung

Druckluftanschluss Vorsteuerung Eingang

Druckluftanschluss Vorsteuerung Entlüftung

G 1/4

Innengewinde

nach ISO 228-1

G 1/4

G 1/4

G 1/4

mit gefasster Entlüftung der Steuerluft

G 1/8

M5

Nenndurchfluss Qn	900 l/min
Nenndurchfluss Qn 1 zu 2	1070 l/min
Nenndurchfluss Qn 2 zu 3	950 l/min
Betriebsdruck min.	-0.95 bar
Betriebsdruck max.	10 bar
Steuerdruck min.	3 bar
Steuerdruck max.	10 bar
Elektrischer Anschluss Typ	Stecker
Elektrischer Anschluss Größe	EN 175301-803, Form A
Elektrischer Anschluss Anzahl Pole	3-polig
Norm elektr. Anschluss	EN 175301-803:2006
Verpolungsschutz	verpolungssicher
Vorsteuerung	extern
Vorsteuerventilbreite	30 mm
Kompatibilitätsindex	13 14
Einschaltdauer	100 %
Temperaturbeständigkeit	-25 °C kältebeständig
Zertifikate	ATEX optional
ATEX	ATEX optional
Umgebungstemperatur min.	0 °C
Umgebungstemperatur max.	50 °C
Mediumstemperatur min.	0 °C
Mediumstemperatur max.	50 °C
Medium	Druckluft
Ölgehalt der Druckluft min.	0 mg/m ³
Ölgehalt der Druckluft max.	1 mg/m ³
Max. Partikelgröße	50 µm
Montage auf Sammelanschlussleiste	P-Leiste PRS-Leiste

Werkstoff

Werkstoff Gehäuse

Zink-Druckguss

Polyamid, glasfaserverstärkt

Werkstoff Dichtungen

Acrylnitril-Butadien-Kautschuk

Materialnummer

5777955302

Technische Informationen

ATEX optional: ATEX-Variante herstellbar durch Kombination des Basisventils ohne Spule mit ATEX-Spule. ATEX-Kennzeichnung: siehe Katalogblatt ATEX-Spulen.

Der min. Steuerdruck darf nicht unterschritten werden, da es sonst zu Fehlschaltungen und ggf. Ventilausfall kommen kann!

Der Drucktaupunkt muss mindestens 15 °C unter der Umgebungs- und Mediumtemperatur liegen und darf max. 3 °C betragen.

Der Ölgehalt der Druckluft muss über die gesamte Lebensdauer konstant bleiben.

Verwenden Sie ausschließlich von AVENTICS zugelassene Öle. Weitere Informationen finden Sie im Dokument „Technische Informationen“ (erhältlich im <https://www.emerson.com/de-de/support>).

