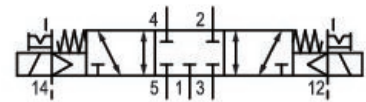


Valvole direzionali AVENTICS Serie IS07

La Serie CD AVENTICS è composta da diverse valvole a spola con una custodia pressofusa in zinco estremamente durevole. I comandi elettrici, pneumatici o meccanici (a rullo, a leva, a pedale o a compensatore) rendono la serie CD ideale per applicazioni in ambienti difficili. per condizioni gravose

- Design durevole
- Montaggio su base
- Idonee a temperature ambiente estreme
- Versione ATEX disponibile



Dati tecnici

Settore

Azionamento

grandezza

Tipo di valvola

Funzione valvola

Principio di tenuta

Tipo di raccordo

Azionamento manuale

Industria

Azionamento elettrico

CD07

Valvola a cassetto sovrapposizione positiva

centro chiuso

con chiusura non a tenuta

raccordo a compressione

a ritenzione

Raccordo aria compressa

Tipo di raccordo aria compressa

Norma raccordo aria compressa

Attacco aria compressa ingresso

attacco aria compressa uscita

scarico raccordo aria compressa

Scarico dell'aria di pilotaggio

Raccordo aria compressa pilotaggio ingresso

Conexión de aire comprimido pilotaggio scarico

G 1/4

Filettatura interna

secondo ISO 228-1

G 1/4

G 1/4

G 1/4

con scarico convogliato dell'aria di pilotaggio

G 1/8

M5

Portata nominale Qn	900 l/min
Portata nominale Qn 1 a 2	1070 l/min
Portata nominale Qn 2 a 3	950 l/min
Pressione di esercizio min.	-0.95 bar
Pressione di esercizio max	10 bar
pressione di pilotaggio min.	3 bar
Pressione di pilotaggio max.	10 bar
Attacco elettrico tipo	Connettore
Attacco elettrico taglia	EN 175301-803, forma A
Conexión eléctrica numero poli	A 3 poli
Connessione elettrica a norma	EN 175301-803:2006
Tipo di protezione con raccordo	IP65
Con protezione contro l'inversione di polarità	Protetto contro l'inversione di polarità
Tensione di esercizio	230 V AC
Tensione di esercizio AC a 50 Hz	230 V
Tolleranza tensione AC 50 Hz	-20 % / +10 %
Tensione di esercizio AC a 60 Hz	230 V
Tolleranza tensione AC 60 Hz	-10 % / +20 %
Pilotaggio	esterno
Larghezza della bobina	30 mm
Larghezza valvola pilota	30 mm
Indice di compatibilità	52
Potenza di ritenuta AC 50 Hz	4.8 VA
Potenza di ritenuta AC 60 Hz	4.1 VA
Potenza d'inserzione AC 50 Hz	6.9 VA
Potenza d'inserzione AC 60 Hz	5.8 VA
Rapporto d'inserzione	100 %
Resistenza alla temperatura	-25 °C resistente#al#freddo
Temperatura ambiente min.	0 °C
Temperatura ambiente max.	50 °C
Temperatura del fluido min.	0 °C
Temperatura del fluido max.	50 °C
Fluido	Aria compressa
Contenuto di olio dell'aria compressa min.	0 mg/m ³

Contenuto di olio dell'aria compressa max. 1 mg/m³
Dimensione max. particella 50 µm

Montaggio su base di collegamento in batteria Listello P
Listello PRS
Peso 0.72 kg

Materiale

Materiale corpo Pressofuso di zinco
Poliammide, rinforzata in fibra di vetro
Materiale guarnizioni Gomma acrilonitrile-butadiene

Codice 5777955280

Informazioni tecniche

Portata nominale Qn con 6 bar e $\Delta p = 1$ bar

opzionalmente in ATEX: variante ATEX generabile mediante la combinazione della valvola base senza bobina con una bobina ATEX. Marchio ATEX: vedere il foglio di catalogo delle bobine ATEX.

Non è consentito non raggiungere la pressione di pilotaggio min., poiché altrimenti è possibile che si verifichino commutazioni errate ed eventualmente guasti alle valvole!

Il punto di rugiada in pressione deve essere inferiore alla temperatura ambiente e a quella del fluido di almeno 15 °C e non superare il valore di 3 °C .

Il contenuto di olio dell'aria compressa deve rimanere costante per tutta la durata.

Utilizzare esclusivamente oli omologati da AVENTICS. Per maggiori informazioni consultare il documento "Informazioni tecniche" (disponibile nel <https://www.emerson.com/en-us/support>).

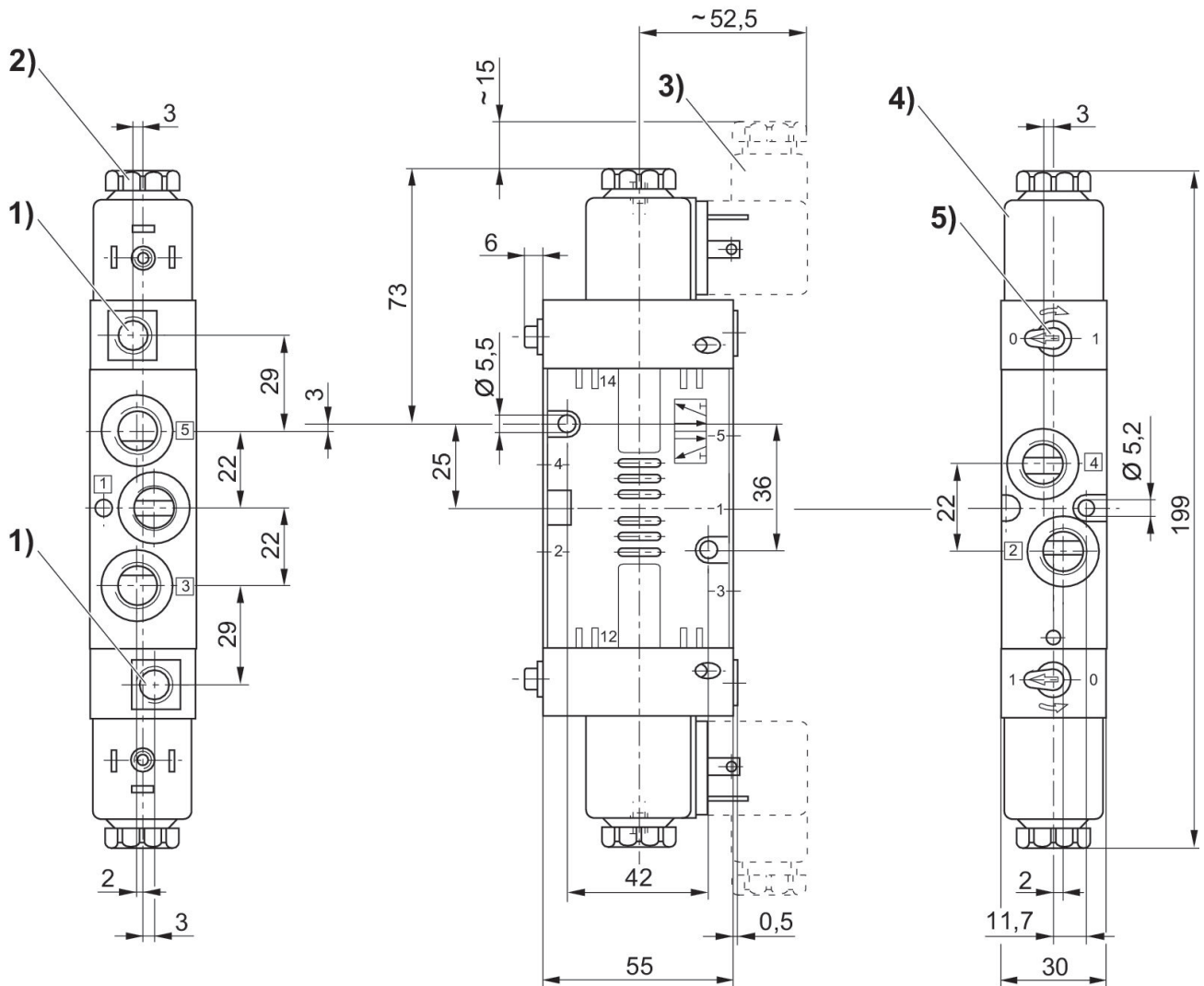
Valvola 5/3, Serie CD07

5777955280

CD07

2025-12-08

Dimensioni in mm



- 1) Solo con pilotaggio separato G 1/8
- 2) Filettatura interna M5
- 3) Connettore valvola
- 4) Bobina inseribile a 45°
- 5) Azionamento manuale