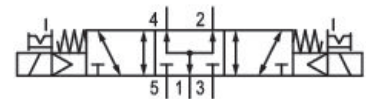


## Válvulas direcionais AVENTICS série CD07

A AVENTICS série CD é composta por várias válvulas de controle direcional com caixas de zinco fundidas extremamente duráveis. Com controles de acionamento elétrico, pneumático ou mecânico (rolamento, alavanca, pedal ou êmbolo), a série CD é ideal para aplicações em ambientes industriais adversos.

para ambientes exigentes

- Design durável
- Montagem em placa básica
- Adequada para temperatura ambiente extrema
- Versão ATEX disponível



## Dados técnicos

Setor

Indústria

acionamento

Acionamento elétrico

tamanho

CD07

Tipo de construção válvula

Válvula corrediça, sobreposição positiva

Princípio de comutação

5/3, posição central pressurizada

Funcionamento da válvula

posição central pressurizada

Princípio de estanquidade

com vedação mole

Tipo de conexão

conexão de tubo

Acionamento manual auxiliar

retentor

Conexão de ar comprimido

G 1/4

Tipo de conexão de ar comprimido

Rosca interna

Norma conexão de ar comprimido

conforme ISO 228-1

Conexão de ar comprimido entrada

G 1/4

conexão de ar comprimido saída

G 1/4

Saída de ar da conexão de ar comprimido

G 1/4

Ar de comando exaustão de ar

com escape captado do ar de comando

Conexão de ar comprimido pilotaje exaustão de ar

M5

Fluxo nominal Qn	900 l/min
Fluxo nominal Qn 1 para 2	960 l/min
Fluxo nominal Qn 2 para 3	900 l/min
Pressão de operação mín.	3 bar
Pressão de operação máx	10 bar
Pressão de comando mín.	3 bar
Pressão de comando máx.	10 bar
Conexão elétrica tipo	Conector
Conexão elétrica tamanho	EN 175301-803, formato A
Conexão elétrica número de polos	De 3 pinos
Norma conexão elétrica	EN 175301-803:2006
Tipo de proteção com conexão	IP65
Proteção contra inversão de polaridade	Protegido contra inversão de polaridade
Tensão de operação	24 V CC
Tensão de acionamento DC	24 V
Tolerância de tensão CC	-10 % / +10 %
Comando piloto	interno
Largura da bobina	30 mm
Largura da válvula piloto	30 mm
Índice de compatibilidade	52
Consumo de corrente DC	2.1 W
Duração de ligação	100 %
Tempo tip. de ligação	25 ms
Tempo tip. de desligamento	55 ms
Resistência à temperatura	-25 °C resistente#ao#frio
Temperatura ambiente mín.	0 °C
Temperatura ambiente máx.	50 °C
Temperatura mín. do#fluido.	0 °C
Temperatura máx. do#fluido.	50 °C
Fluido	Ar comprimido
Teor de óleo do ar comprimido min.	0 mg/m <sup>3</sup>
Teor de óleo do ar comprimido máx.	1 mg/m <sup>3</sup>
Tamanho máx. da partícula	50 µm

Montagem sobre régua de conexão geral	Régua P Régua PRS
Peso	0.72 kg

## Material

Material de caixa	Zinco moldado a pressão Poliamida, com reforço de fibra de vidro
Material de vedações	Borracha de acrilonitrila butadieno
N° de material	5777750220

## Informações técnicas

Fluxo nominal  $Q_n$  com 6 bar e  $\Delta p = 1$  bar

ATEX opcional: é possível montar uma variante ATEX combinando uma válvula de base sem bobina com uma bobina ATEX. Identificação ATEX: ver catálogo de bobinas ATEX.

A pressão de comando mínima deve ser alcançada, caso contrário podem ser verificadas comutações incorretas e, eventualmente, falha nas válvulas!

O ponto de condensação de pressão deve ser pelo menos 15 °C abaixo da temperatura ambiente e do fluido e um máximo de 3 °C .

O teor de óleo do ar comprimido deve permanecer constante durante toda a vida útil.

Por favor, use exclusivamente óleos autorizados pela AVENTICS. Para mais informações consulte o documento "Informações técnicas" (disponíveis no <https://www.emerson.com/en-us/support>).

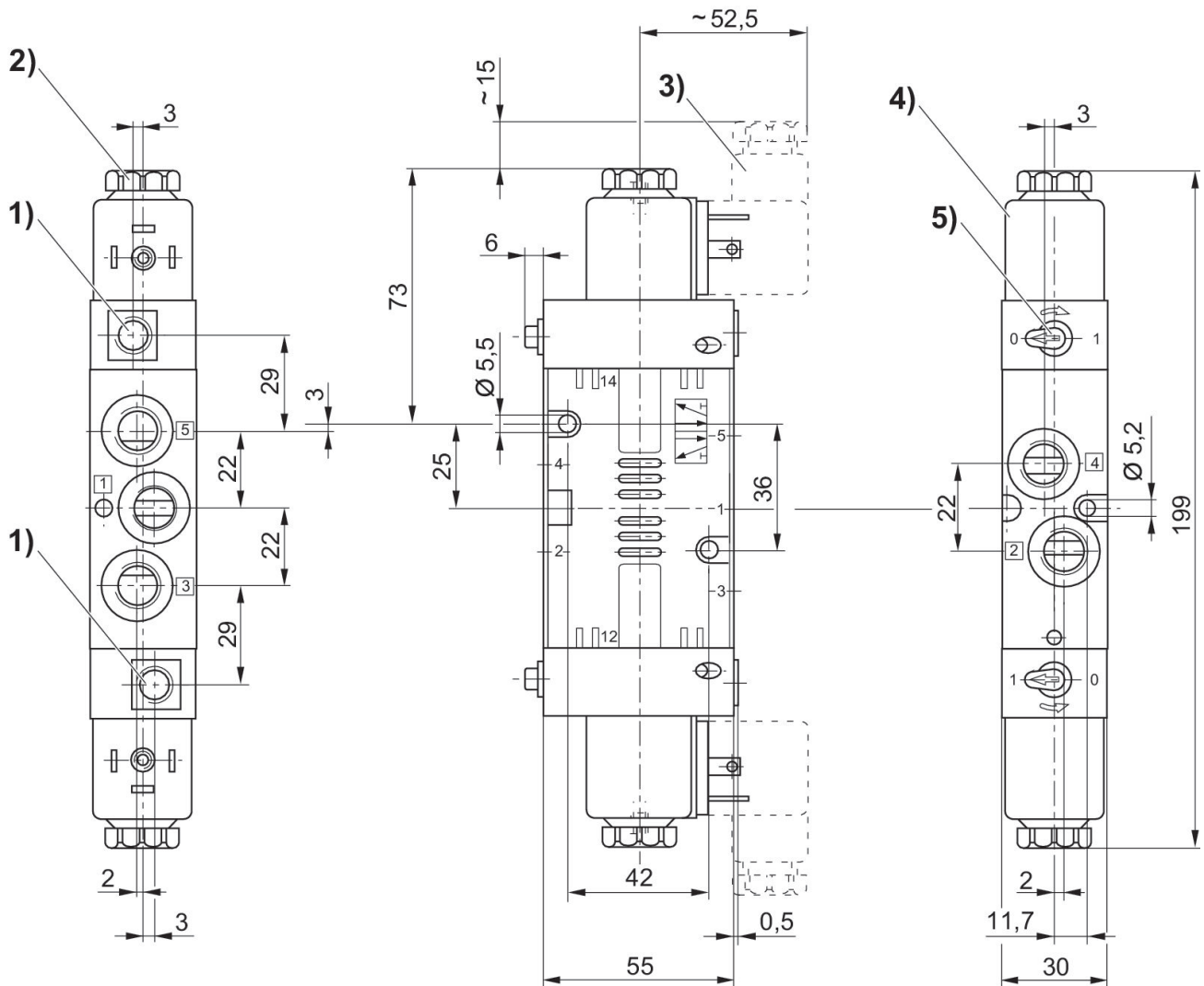
# Válvula direcional 5/3, Série CD07

5777750220

CD07

2025-12-08

Dimensões em mm



- 1) Apenas com comando piloto separado G 1/8
- 2) Após retirar a tampa com rosca interna M5
- 3) Conector de encaixe de válvula
- 4) A bobina pode ser encaixada a 45° em cada caso
- 5) Acionamento manual auxiliar