

5/2-Wegeventil, Serie CD07, einseitig betätigt, G1/4, -40 °C kältebeständig

5776965302

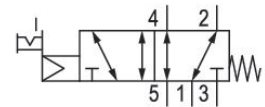
CD07

2025-10-23

AVENTICS Wegeventile der Serie CD07

Die AVENTICS Serie CD besteht aus verschiedenen Schieberventilen mit einem extrem robusten Gehäuse aus Zink-Druckguss. Mit den elektrischen, pneumatischen oder mechanischen Betätigungselementen (Tastrolle, Hebel, Pedal oder Stößel) ist die Serie CD ideal für Anwendungen in rauen Umgebungen. für anspruchsvolle Umgebungen

- Langlebige Ausführung
- Montage auf Grundplatte
- Für extreme Umgebungstemperaturen geeignet
- ATEX-Version lieferbar



Technische Daten

Branche

Industrie

Betätigung

Elektrisch betätigt

Baugröße

CD07

Bauart Ventil

Schieberventil, überschneidungsfrei

Ausstattung Basisventil

Basisventil ohne Spule

Schaltprinzip

5/2, mit Federrückstellung

Betätigungsfunktion

einseitig betätigt

Dichtprinzip

weich dichtend

Anschlussart

Rohranschluss

Handhilfsbetätigung

rastend

Druckluftanschluss

G 1/4

Typ Druckluftanschluss

Innengewinde

Norm Druckluftanschluss

nach ISO 228-1

Druckluftanschluss Eingang

G 1/4

Druckluftanschluss Ausgang

G 1/4

Druckluftanschluss Entlüftung

G 1/4

Steuerluft Entlüftung

mit gefasster Entlüftung der Steuerluft

Druckluftanschluss Vorsteuerung Entlüftung

M5

5/2-Wegeventil, Serie CD07, einseitig betätigt, G1/4, -40 °C kältebeständig

5776965302

CD07

2025-10-23

Nenndurchfluss Qn	1200 l/min
Nenndurchfluss Qn 1 zu 2	1200 l/min
Nenndurchfluss Qn 2 zu 3	1200 l/min
Betriebsdruck min.	3.5 bar
Betriebsdruck max.	10 bar
Steuerdruck min.	3.5 bar
Steuerdruck max.	10 bar
Elektrischer Anschluss Typ	Stecker
Elektrischer Anschluss Größe	EN 175301-803, Form A
Elektrischer Anschluss Anzahl Pole	3-polig
Norm elektr. Anschluss	EN 175301-803:2006
Verpolungsschutz	verpolungssicher
Vorsteuerung	intern
Vorsteuerventilbreite	30 mm
Kompatibilitätsindex	13 14
Einschaltdauer	100 %
typ. Einschaltzeit	25 ms
typ. Ausschaltzeit	45 ms
Temperaturbeständigkeit	-40 °C kältebeständig
Zertifikate	ATEX optional
ATEX	ATEX optional
Umgebungstemperatur min.	-40 °C
Umgebungstemperatur max.	50 °C
Mediumstemperatur min.	-40 °C
Mediumstemperatur max.	50 °C
Medium	Druckluft
Ölgehalt der Druckluft min.	0 mg/m ³
Ölgehalt der Druckluft max.	1 mg/m ³
Max. Partikelgröße	50 µm
Montage auf Sammelanschlussleiste	P-Leiste PRS-Leiste
Gewicht	0.57 kg

5/2-Wegeventil, Serie CD07, einseitig betätigt, G1/4, -40 °C kältebeständig

5776965302

CD07

2025-10-23

Werkstoff

Werkstoff Gehäuse

Zink-Druckguss

Polyamid, glasfaserverstärkt

Werkstoff Dichtungen

Polyurethan

Materialnummer

5776965302

Technische Informationen

Nenndurchfluss Q_n bei 6 bar und $\Delta p = 1$ bar

Der min. Steuerdruck darf nicht unterschritten werden, da es sonst zu Fehlschaltungen und ggf. Ventilausfall kommen kann!

Der Drucktaupunkt muss mindestens 15 °C unter der Umgebungs- und Mediumtemperatur liegen und darf max. 3 °C betragen.

Der Ölgehalt der Druckluft muss über die gesamte Lebensdauer konstant bleiben.

Verwenden Sie ausschließlich von AVENTICS zugelassene Öle. Weitere Informationen finden Sie im Dokument „Technische Informationen“ (erhältlich im <https://www.emerson.com/de-de/support>).

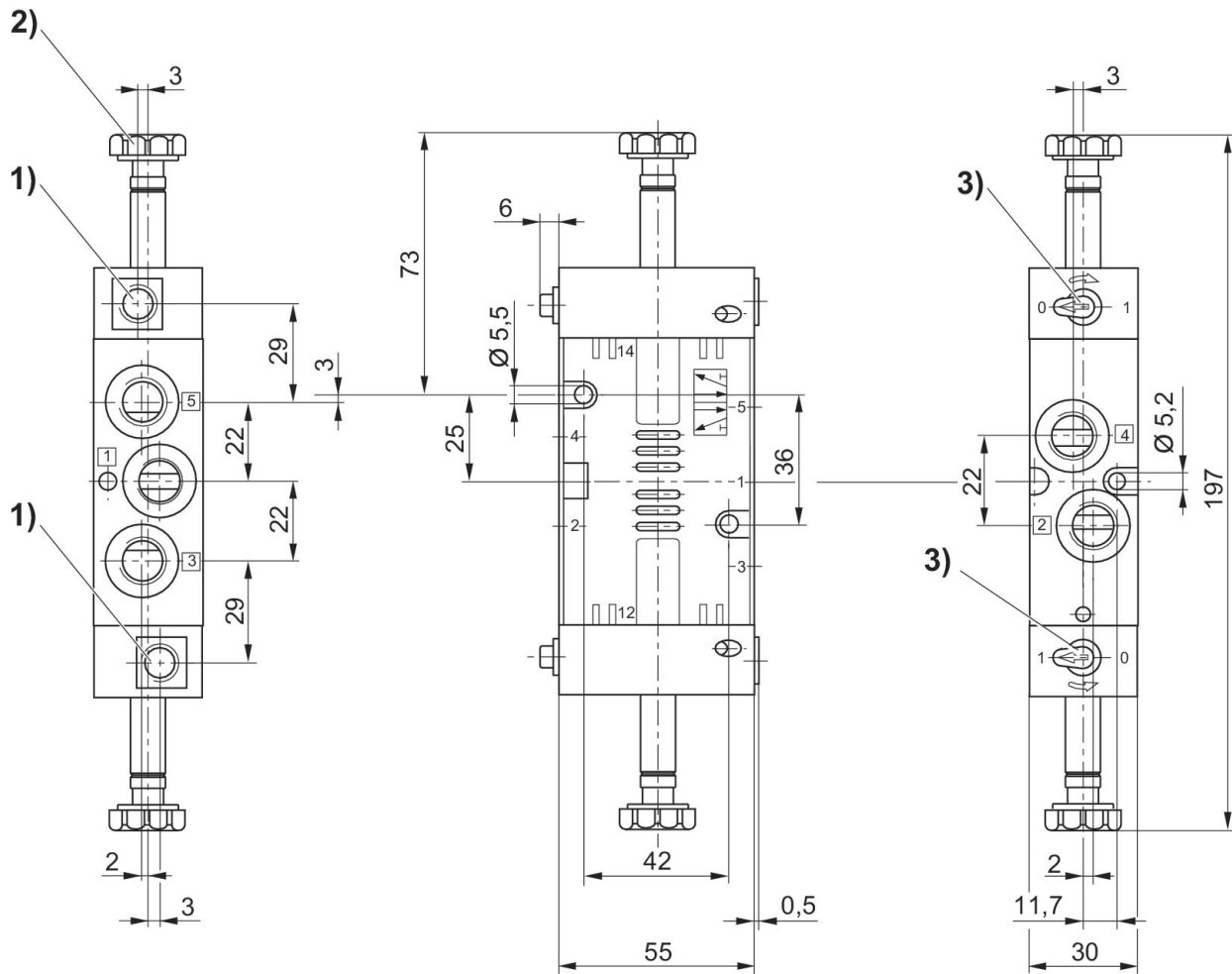
5/2-Wegeventil, Serie CD07, einseitig betätigt, G1/4, -40 °C kältebeständig

5776965302

CD07

2025-10-23

Abmessungen in mm



- 1) Nur bei separater Vorsteuerung G 1/8
- 2) Nach Entfernen der Kappe Innengewinde M5
- 3) Handhilfsbetätigung