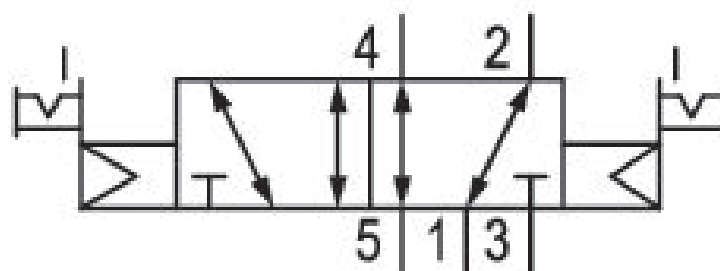


# Válvula direcional 5/2, Série CD07

## 5776275302

Informações sobre produtos  
Válvulas direcionais AVENTICS série CD07

- A AVENTICS série CD é composta por várias válvulas de controle direcional com caixas de zinco fundidas extremamente duráveis. Com controles de acionamento elétrico, pneumático ou mecânico (rolamento, alavanca, pedal ou êmbolo), a série CD é ideal para aplicações em ambientes industriais adversos.
- para ambientes exigentes



### Dados técnicos

Setor

acionamento

tamanho

Tipo de construção válvula

válvula de base com caixa de linha

Princípio de comutação

Elemento de acionamento

Princípio de estanquidade

Tipo de conexão

Acionamento manual auxiliar

Conexão de ar comprimido

Indústria

elétrico

CD07

Válvula corredeira, sobreposição positiva

válvula de base sem bobina

5/2, acionamento bilateral

acionamento bilateral

com vedação mole

conexão de tubo

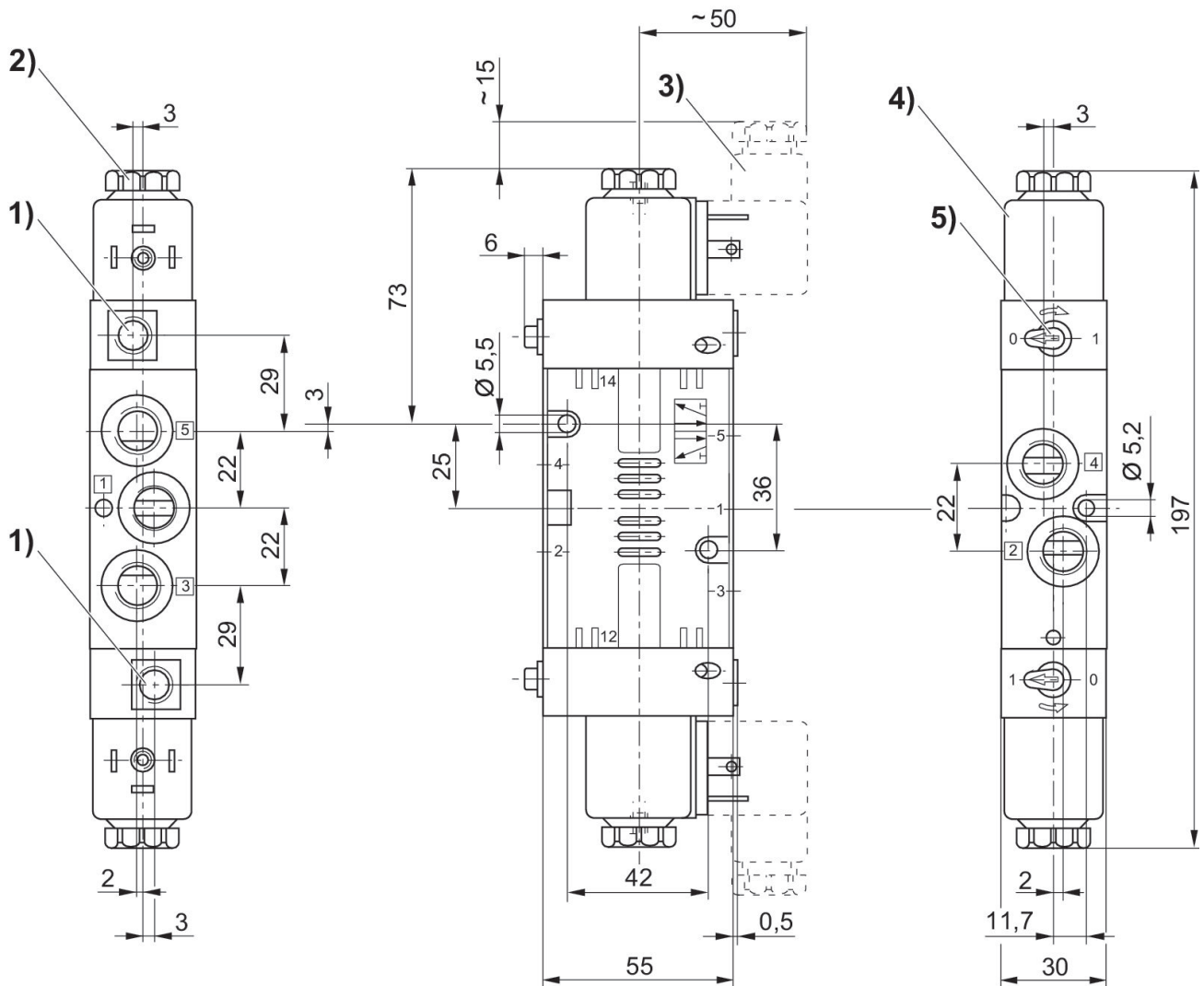
retentor

G 1/4

Norma conexão de ar comprimido	conforme ISO 228-1
Conexão de ar comprimido entrada	G 1/4
conexão de ar comprimido saída	G 1/4
Saída de ar da conexão de ar comprimido	G 1/4
Ar de comando exaustão de ar	com escape captado do ar de comando
Fluxo nominal Qn	1200 l/min
Fluxo nominal Qn 1 para 2	1200 l/min
Fluxo nominal Qn 2 para 3	1200 l/min
Pressão de operação mín.	2 bar
Pressão de operação máx	10 bar
Pressão de comando mín.	2 bar
Pressão de comando máx.	10 bar
Conexão elétrica tipo	Conector
Conexão elétrica tamanho	EN 175301-803, formato A
Conexão elétrica número de polos	De 3 pinos
Norma conexão elétrica	EN 175301-803:2006
Proteção contra inversão de polaridade	Protegido contra inversão de polaridade
Comando piloto	interno
Largura da válvula piloto	30 mm
Índice de compatibilidade	13 14
Duração de ligação	100 %
Resistência à temperatura	-25 °C resistente ao frio
Certificados	opcional em ATEX
ATEX	opcional em ATEX
Temperatura ambiente mín.	-25 °C
Temperatura ambiente máx.	50 °C
Temperatura mín. do fluido.	-25 °C
Temperatura máx. do fluido.	50 °C
Fluido	Ar comprimido
Teor de óleo do ar comprimido min.	0 mg/m <sup>3</sup>
Teor de óleo do ar comprimido máx.	1 mg/m <sup>3</sup>
Tamanho máx. da partícula	50 µm



## Dimensões



- 1) Apenas com comando piloto separado G 1/8 2) Após retirar a tampa com rosca interna M5 3) Conector de encaixe de válvula  
4) Bobina giratória em 45° 5) Acionamento manual auxiliar