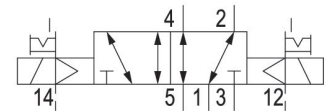


Valvole direzionali AVENTICS Serie IS07

La Serie CD AVENTICS è composta da diverse valvole a spola con una custodia pressofusa in zinco estremamente durevole. I comandi elettrici, pneumatici o meccanici (a rullo, a leva, a pedale o a compensatore) rendono la serie CD ideale per applicazioni in ambienti difficili per condizioni gravose

- Design durevole
- Montaggio su base
- Idonee a temperature ambiente estreme
- Versione ATEX disponibile



Dati tecnici

Settore

Industria

Azionamento

Azionamento elettrico

grandezza

CD07

Tipo di valvola

Valvola a cassetto sovrapposizione positiva

Principio di commutazione

5/2, bistabile

Principio di tenuta

con chiusura non a tenuta

Tipo di raccordo

raccordo a compressione

Azionamento manuale

a ritenzione

Raccordo aria compressa

M14x1,5

Tipo di raccordo aria compressa

Filettatura interna

Attacco aria compressa ingresso

M14x1,5

attacco aria compressa uscita

M14x1,5

scarico raccordo aria compressa

M14x1,5

Scarico dell'aria di pilotaggio

con scarico convogliato dell'aria di pilotaggio

Raccordo aria compressa pilotaggio ingresso

G 1/8

Conexión de aire comprimido pilotaggio scarico

M5

Portata nominale Qn

1200 l/min

Valvola 5/2, Serie CD07, bistabile

5776235280

CD07

2025-12-08

Portata nominale Qn 1 a 2	1200 l/min
Portata nominale Qn 2 a 3	1200 l/min
Pressione di esercizio min.	-0.95 bar
Pressione di esercizio max	10 bar
pressione di pilotaggio min.	2 bar
Pressione di pilotaggio max.	10 bar
Attacco elettrico tipo	Connettore
Attacco elettrico taglia	EN 175301-803, forma A
Conexión eléctrica numero poli	A 3 poli
Connessione elettrica a norma	EN 175301-803:2006
Tipo di protezione con raccordo	IP65
Con protezione contro l'inversione di polarità	Protetto contro l'inversione di polarità
Tensione di esercizio AC a 50 Hz	230 V
Tolleranza tensione AC 50 Hz	-20 % / +10 %
Tensione di esercizio AC a 60 Hz	230 V
Tolleranza tensione AC 60 Hz	-10 % / +20 %
Pilotaggio	esterno
Larghezza della bobina	30 mm
Larghezza valvola pilota	30 mm
Indice di compatibilità	52
Potenza di ritenuta AC 50 Hz	4.8 VA
Potenza di ritenuta AC 60 Hz	4.1 VA
Potenza d'inserzione AC 50 Hz	6.9 VA
Potenza d'inserzione AC 60 Hz	5.8 VA
Rapporto d'inserzione	100 %
Tempo d'inserzione tipico	21 ms
Tempo di disinserzione tipico	21 ms
Resistenza alla temperatura	-25 °C resistente#al#freddo
Temperatura ambiente min.	-25 °C
Temperatura ambiente max.	50 °C
Temperatura del fluido min.	-25 °C
Temperatura del fluido max.	50 °C
Fluido	Aria compressa
Contenuto di olio dell'aria compressa min.	0 mg/m ³
Contenuto di olio dell'aria compressa max.	1 mg/m ³
Dimensione max. particella	50 µm

Montaggio su base di collegamento in batteria	Listello P Listello PRS
Peso	0.75 kg

Materiale

Materiale corpo	Pressofuso di zinco Poliammide, rinforzata in fibra di vetro
Materiale guarnizioni	Gomma acrilonitrile-butadiene
Codice	5776235280

Informazioni tecniche

Portata nominale Q_n con 6 bar e $\Delta p = 1$ bar

opzionalmente in ATEX: variante ATEX generabile mediante la combinazione della valvola base senza bobina con una bobina ATEX. Marchio ATEX: vedere il foglio di catalogo delle bobine ATEX.

Non è consentito non raggiungere la pressione di pilotaggio min., poiché altrimenti è possibile che si verifichino commutazioni errate ed eventualmente guasti alle valvole!

Il punto di rugiada in pressione deve essere inferiore alla temperatura ambiente e a quella del fluido di almeno 15 °C e non superare il valore di 3 °C .

Il contenuto di olio dell'aria compressa deve rimanere costante per tutta la durata.

Utilizzare esclusivamente oli omologati da AVENTICS. Per maggiori informazioni consultare il documento "Informazioni tecniche" (disponibile nel <https://www.emerson.com/en-us/support>).

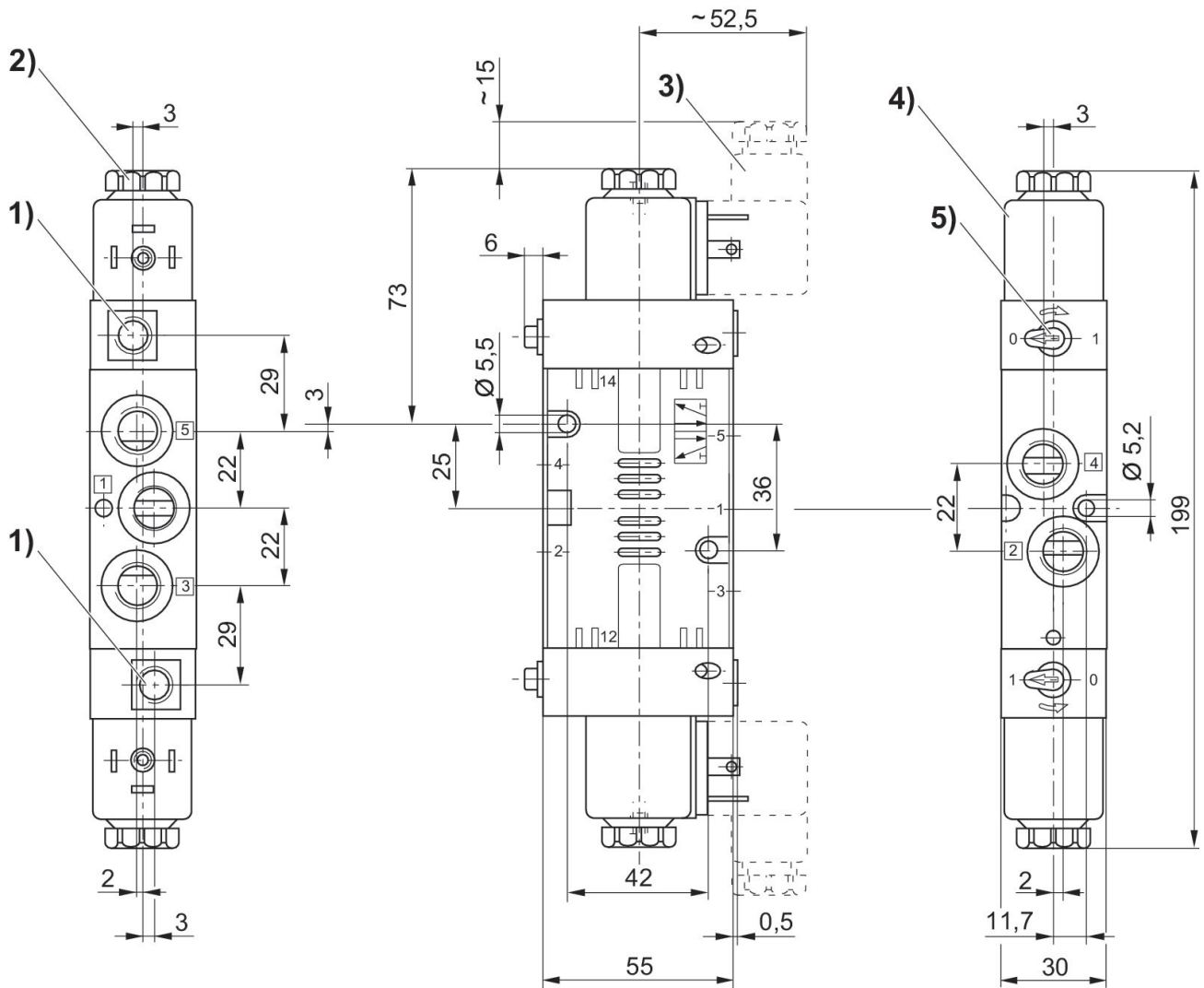
Valvola 5/2, Serie CD07, bistabile

5776235280

CD07

2025-12-08

Dimensioni in mm



- 1) Solo con pilotaggio separato G 1/8
- 2) Filettatura interna M5
- 3) Connettore valvola
- 4) Bobina inseribile a 45°
- 5) Azionamento manuale