

Válvula direcional 5/2, Série CD07, de acionamento unilateral

5776085280

CD07

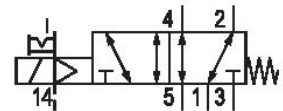
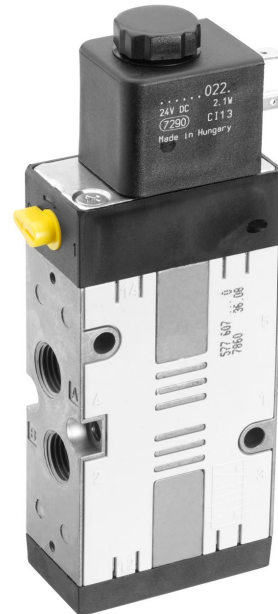
2025-12-08

Válvulas direcionais AVENTICS série CD07

A AVENTICS série CD é composta por várias válvulas de controle direcional com caixas de zinco fundidas extremamente duráveis. Com controles de acionamento elétrico, pneumático ou mecânico (rolamento, alavanca, pedal ou êmbolo), a série CD é ideal para aplicações em ambientes industriais adversos.

para ambientes exigentes

- Design durável
- Montagem em placa básica
- Adequada para temperatura ambiente extrema
- Versão ATEX disponível



Dados técnicos

Setor

Indústria

acionamento

Acionamento elétrico

tamanho

CD07

Tipo de construção válvula

Válvula corredeira, sobreposição positiva

Princípio de comutação

5/2, com retorno por mola

Princípio de estanquidade

com vedação mole

Tipo de conexão

conexão de tubo

Acionamento manual auxiliar

retentor

Conexão de ar comprimido

G 1/4

Tipo de conexão de ar comprimido

Rosca interna

Norma conexão de ar comprimido

conforme ISO 228-1

Conexão de ar comprimido entrada

G 1/4

conexão de ar comprimido saída

G 1/4

Saída de ar da conexão de ar comprimido

G 1/4

Ar de comando exaustão de ar

com escape captado do ar de comando

Conexão de ar comprimido Pilotaje entrada

G 1/8

Conexão de ar comprimido pilotaje exaustão de ar

M5

Válvula direcional 5/2, Série CD07, de acionamento unilateral

5776085280

CD07

2025-12-08

Fluxo nominal Qn	1200 l/min
Fluxo nominal Qn 1 para 2	1200 l/min
Fluxo nominal Qn 2 para 3	1200 l/min
Pressão de operação mín.	-0.95 bar
Pressão de operação máx	10 bar
Pressão de comando mín.	3 bar
Pressão de comando máx.	10 bar
Conexão elétrica tipo	Conector
Conexão elétrica tamanho	EN 175301-803, formato A
Conexão elétrica número de polos	De 3 pinos
Norma conexão elétrica	EN 175301-803:2006
Tipo de proteção com conexão	IP65
Proteção contra inversão de polaridade	Protegido contra inversão de polaridade
Tensão de operação	230 V AC
Tensão de operação AC	230 V
Tolerância de tensão CA 50 Hz	-20 % / +10 %
Tensão de operação AC	230 V
Tolerância de tensão CA 60 Hz	-10 % / +20 %
Comando piloto	externo
Largura da bobina	30 mm
Largura da válvula piloto	30 mm
Índice de compatibilidade	52
Capacidade de retenção CA 50 Hz	4.8 VA
Capacidade de retenção CA 60 Hz	4.1 VA
Potencia de conexión CA 50 Hz	6.9 VA
Potência de acionamento CA 60 Hz	5.8 VA
Duração de ligação	100 %
Tempo tip. de ligação	25 ms
Tempo tip. de desligamento	45 ms
Resistência à temperatura	-25 °C resistente#ao#frio
Temperatura ambiente mín.	-25 °C
Temperatura ambiente máx.	50 °C
Temperatura mín. do#fluido.	-25 °C
Temperatura máx. do#fluido.	50 °C

Válvula direcional 5/2, Série CD07, de acionamento unilateral

5776085280

CD07

2025-12-08

Fluido	Ar comprimido
Teor de óleo do ar comprimido min.	0 mg/m ³
Teor de óleo do ar comprimido máx.	1 mg/m ³
Tamanho máx. da partícula	50 µm
Montagem sobre régua de conexão geral	Régua P Régua PRS
Peso	0.57 kg

Material

Material de caixa	Zinco moldado a pressão Poliamida, com reforço de fibra de vidro
Material de vedações	Borracha de acrilonitrila butadieno
Nº de material	5776085280

Informações técnicas

Fluxo nominal Qn com 6 bar e $\Delta p = 1$ bar

ATEX opcional: é possível montar uma variante ATEX combinando uma válvula de base sem bobina com uma bobina ATEX. Identificação ATEX: ver catálogo de bobinas ATEX.

Guia de âncora niquelado (adequado somente para a variante DC), portanto, o corpo não deve ser equipado com bobinas AC.

A pressão de comando mínima deve ser alcançada, caso contrário podem ser verificadas comutações incorretas e, eventualmente, falha nas válvulas!

O ponto de condensação de pressão deve ser pelo menos 15 °C abaixo da temperatura ambiente e do fluido e um máximo de 3 °C .

O teor de óleo do ar comprimido deve permanecer constante durante toda a vida útil.

Por favor, use exclusivamente óleos autorizados pela AVENTICS. Para mais informações consulte o documento "Informações técnicas" (disponíveis no <https://www.emerson.com/en-us/support>).

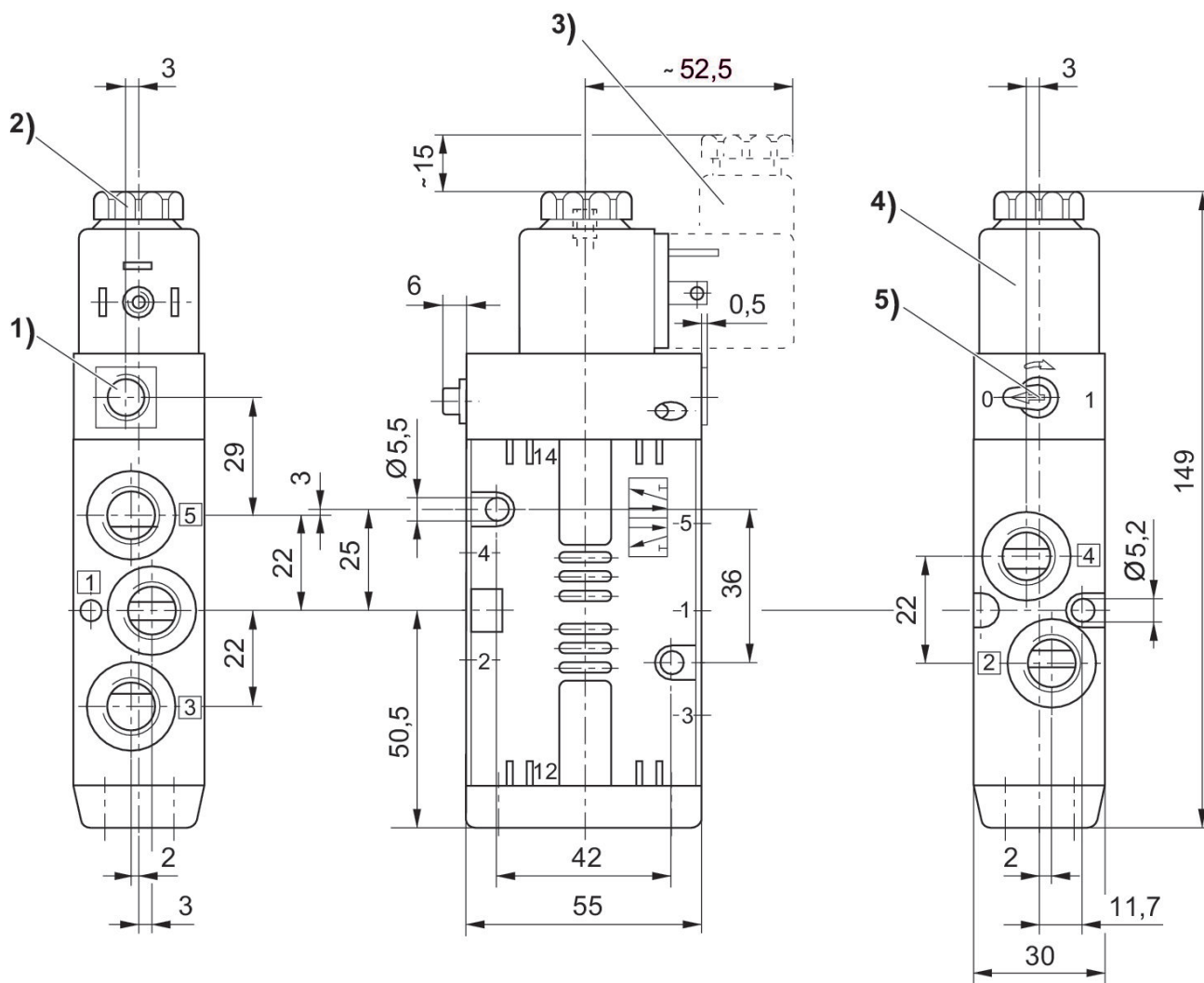
Válvula direcional 5/2, Série CD07, de acionamento unilateral

5776085280

CD07

2025-12-08

Dimensões em mm



- 1) Apenas com comando piloto separado G 1/8
- 2) Após retirar a tampa com rosca interna M5
- 3) Conector de encaixe de válvula
- 4) A bobina pode ser encaixada a 45° em cada caso
- 5) Acionamento manual auxiliar