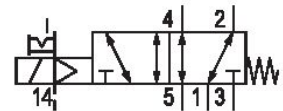
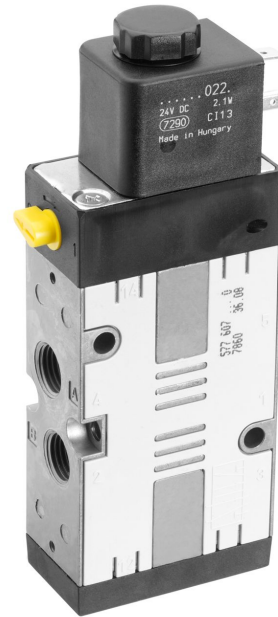


Valvole direzionali AVENTICS Serie IS07

La Serie CD AVENTICS è composta da diverse valvole a spola con una custodia pressofusa in zinco estremamente durevole. I comandi elettrici, pneumatici o meccanici (a rullo, a leva, a pedale o a compensatore) rendono la serie CD ideale per applicazioni in ambienti difficili per condizioni gravose

- Design durevole
- Montaggio su base
- Idonee a temperature ambiente estreme
- Versione ATEX disponibile



Dati tecnici

Settore

Azionamento

grandezza

Tipo di valvola

Principio di commutazione

Principio di tenuta

Tipo di raccordo

Azionamento manuale

Industria

Azionamento elettrico

CD07

Valvola a cassetto sovrapposizione positiva

5/2, con ritorno a molla

con chiusura non a tenuta

raccordo a compressione

a ritenzione

Raccordo aria compressa

Tipo di raccordo aria compressa

Norma raccordo aria compressa

Attacco aria compressa ingresso

attacco aria compressa uscita

scarico raccordo aria compressa

Scarico dell'aria di pilotaggio

Raccordo aria compressa pilotaggio ingresso

Conexión de aire comprimido pilotaggio scarico

G 1/4

Filettatura interna

secondo ISO 228-1

G 1/4

G 1/4

G 1/4

con scarico convogliato dell'aria di pilotaggio

G 1/8

M5

Valvola 5/2, Serie CD07, monostabile

5776085280

CD07

2025-12-08

Portata nominale Qn	1200 l/min
Portata nominale Qn 1 a 2	1200 l/min
Portata nominale Qn 2 a 3	1200 l/min
Pressione di esercizio min.	-0.95 bar
Pressione di esercizio max	10 bar
pressione di pilotaggio min.	3 bar
Pressione di pilotaggio max.	10 bar
Attacco elettrico tipo	Connettore
Attacco elettrico taglia	EN 175301-803, forma A
Conexión eléctrica numero poli	A 3 poli
Connessione elettrica a norma	EN 175301-803:2006
Tipo di protezione con raccordo	IP65
Con protezione contro l'inversione di polarità	Protetto contro l'inversione di polarità
Tensione di esercizio	230 V AC
Tensione di esercizio AC a 50 Hz	230 V
Tolleranza tensione AC 50 Hz	-20 % / +10 %
Tensione di esercizio AC a 60 Hz	230 V
Tolleranza tensione AC 60 Hz	-10 % / +20 %
Pilotaggio	esterno
Larghezza della bobina	30 mm
Larghezza valvola pilota	30 mm
Indice di compatibilità	52
Potenza di ritenuta AC 50 Hz	4.8 VA
Potenza di ritenuta AC 60 Hz	4.1 VA
Potenza d'inserzione AC 50 Hz	6.9 VA
Potenza d'inserzione AC 60 Hz	5.8 VA
Rapporto d'inserzione	100 %
Tempo d'inserzione tipico	25 ms
Tempo di disinserzione tipico	45 ms
Resistenza alla temperatura	-25 °C resistente#a##freddo
Temperatura ambiente min.	-25 °C
Temperatura ambiente max.	50 °C
Temperatura del fluido min.	-25 °C
Temperatura del fluido max.	50 °C

Valvola 5/2, Serie CD07, monostabile

5776085280

CD07

2025-12-08

Fluido	Aria compressa
Contenuto di olio dell'aria compressa min.	0 mg/m ³
Contenuto di olio dell'aria compressa max.	1 mg/m ³
Dimensione max. particella	50 µm
Montaggio su base di collegamento in batteria	Listello P Listello PRS
Peso	0.57 kg

Materiale

Materiale corpo	Pressofuso di zinco Poliammide, rinforzata in fibra di vetro
Materiale guarnizioni	Gomma acrilonitrile-butadiene
Codice	5776085280

Informazioni tecniche

Portata nominale Qn con 6 bar e $\Delta p = 1$ bar

opzionalmente in ATEX: variante ATEX generabile mediante la combinazione della valvola base senza bobina con una bobina ATEX. Marchio ATEX: vedere il foglio di catalogo delle bobine ATEX.

Guida di ancoraggio nichelata (esclusivamente adatta alla variante DC), cioè il corpo di base non deve essere dotato di bobine AC.

Non è consentito non raggiungere la pressione di pilotaggio min., poiché altrimenti è possibile che si verifichino commutazioni errate ed eventualmente guasti alle valvole!

Il punto di rugiada in pressione deve essere inferiore alla temperatura ambiente e a quella del fluido di almeno 15 °C e non superare il valore di 3 °C .

Il contenuto di olio dell'aria compressa deve rimanere costante per tutta la durata.

Utilizzare esclusivamente oli omologati da AVENTICS. Per maggiori informazioni consultare il documento "Informazioni tecniche" (disponibile nel <https://www.emerson.com/en-us/support>).

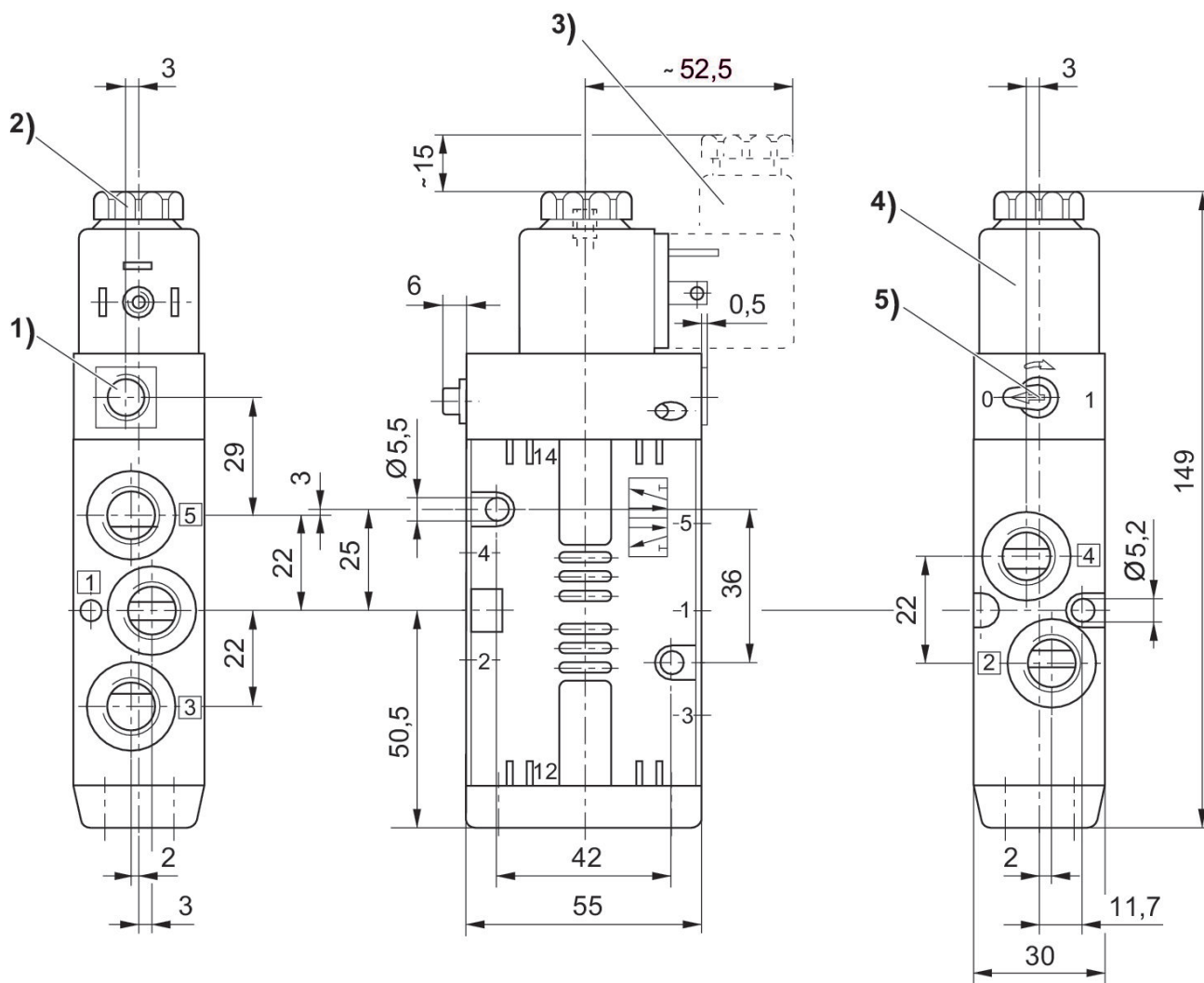
Valvola 5/2, Serie CD07, monostabile

5776085280

CD07

2025-12-08

Dimensioni in mm



- 1) Solo con pilotaggio separato G 1/8
- 2) Filettatura interna M5
- 3) Connettore valvola
- 4) Bobina inseribile a 45°
- 5) Azionamento manuale