

Válvula direcional 5/2, Série CD07, de acionamento unilateral, G1/4, -25 °C resistente ao frio

5776075302

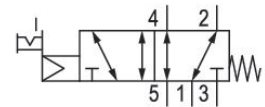
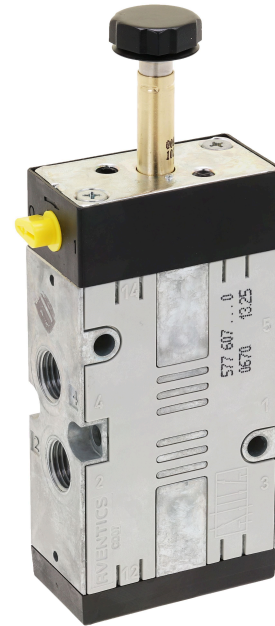
CD07

2025-06-02

- Design durável
- Montagem em placa básica
- Adequada para temperatura ambiente extrema
- Versão ATEX disponível

Válvulas direcionais AVENTICS série CD07

A AVENTICS série CD é composta por várias válvulas de controle direcional com caixas de zinco fundidas extremamente duráveis. Com controles de acionamento elétrico, pneumático ou mecânico (rolamento, alavanca, pedal ou êmbolo), a série CD é ideal para aplicações em ambientes industriais adversos. para ambientes exigentes



Dados técnicos

Setor

acionamento

tamanho

Tipo de construção válvula

Equipamento Válvula de base

Princípio de comutação

Elemento de acionamento

Princípio de estanquidade

Tipo de conexão

Acionamento manual auxiliar

Conexão de ar comprimido

Norma conexão de ar comprimido

Conexão de ar comprimido entrada

conexão de ar comprimido saída

Saída de ar da conexão de ar comprimido

Ar de comando exaustão de ar

Indústria

Acionamento elétrico

CD07

Válvula corredeira, sobreposição positiva

válvula de base sem bobina

5/2, com retorno por mola

acionamento monoestável

com vedação mole

conexão de tubo

retentor

G 1/4

conforme ISO 228-1

G 1/4

G 1/4

G 1/4

com escape captado do ar de comando

Fluxo nominal Qn

1200 l/min

Válvula direcional 5/2, Série CD07, de acionamento unilateral, G1/4, -25 °C resistente ao frio

CD07

5776075302

2025-06-02

Fluxo nominal Qn 1 para 2	1200 l/min
Fluxo nominal Qn 2 para 3	1200 l/min
Pressão de operação mín.	3 bar
Pressão de operação máx.	10 bar
Pressão de comando mín.	3 bar
Pressão de comando máx.	10 bar
Conexão elétrica tipo	Conector
Conexão elétrica tamanho	EN 175301-803, formato A
Conexão elétrica número de polos	De 3 pinos
Norma conexão elétrica	EN 175301-803:2006
Proteção contra inversão de polaridade	Protegido contra inversão de polaridade
Comando piloto	interno
Largura da válvula piloto	30 mm
Índice de compatibilidade	13 14
Duração de ligação	100 %
Resistência à temperatura	-25 °C resistente#ao#frio
Certificados	opcional em ATEX
ATEX	opcional em ATEX
Temperatura ambiente mín.	-25 °C
Temperatura ambiente máx.	50 °C
Temperatura mín. do#fluido.	-25 °C
Temperatura máx. do#fluido.	50 °C
Fluido	Ar comprimido
Teor de óleo do ar comprimido min.	0 mg/m ³
Teor de óleo do ar comprimido máx.	1 mg/m ³
Tamanho máx. da partícula	50 µm
Montagem sobre régua de conexão geral	Régua P Régua PRS
Material	
Material de caixa	Zinco moldado a pressão Poliamida com reforço de fibra de vidro

Válvula direcional 5/2, Série CD07, de acionamento unilateral, G1/4, -25 °C resistente ao frio

CD07

5776075302

2025-06-02

Material de vedações

Borracha de acrilonitrila butadieno

Nº de material

5776075302

Informações técnicas

Fluxo nominal Qn com 6 bar e $\Delta p = 1$ bar

ATEX opcional: é possível montar uma variante ATEX combinando uma válvula de base sem bobina com uma bobina ATEX. Identificação ATEX: ver catálogo de bobinas ATEX.

Guia de âncora niquelado (adequado somente para a variante DC), portanto, o corpo não deve ser equipado com bobinas AC.

A pressão de comando mínima deve ser alcançada, caso contrário podem ser verificadas comutações incorretas e, eventualmente, falha nas válvulas!

O ponto de condensação de pressão deve ser pelo menos 15 °C abaixo da temperatura ambiente e do fluido e um máximo de 3 °C .

O teor de óleo do ar comprimido deve permanecer constante durante toda a vida útil.

Por favor, use exclusivamente óleos autorizados pela AVENTICS. Para mais informações consulte o documento "Informações técnicas" (disponíveis no <https://www.emerson.com/en-us/support>).

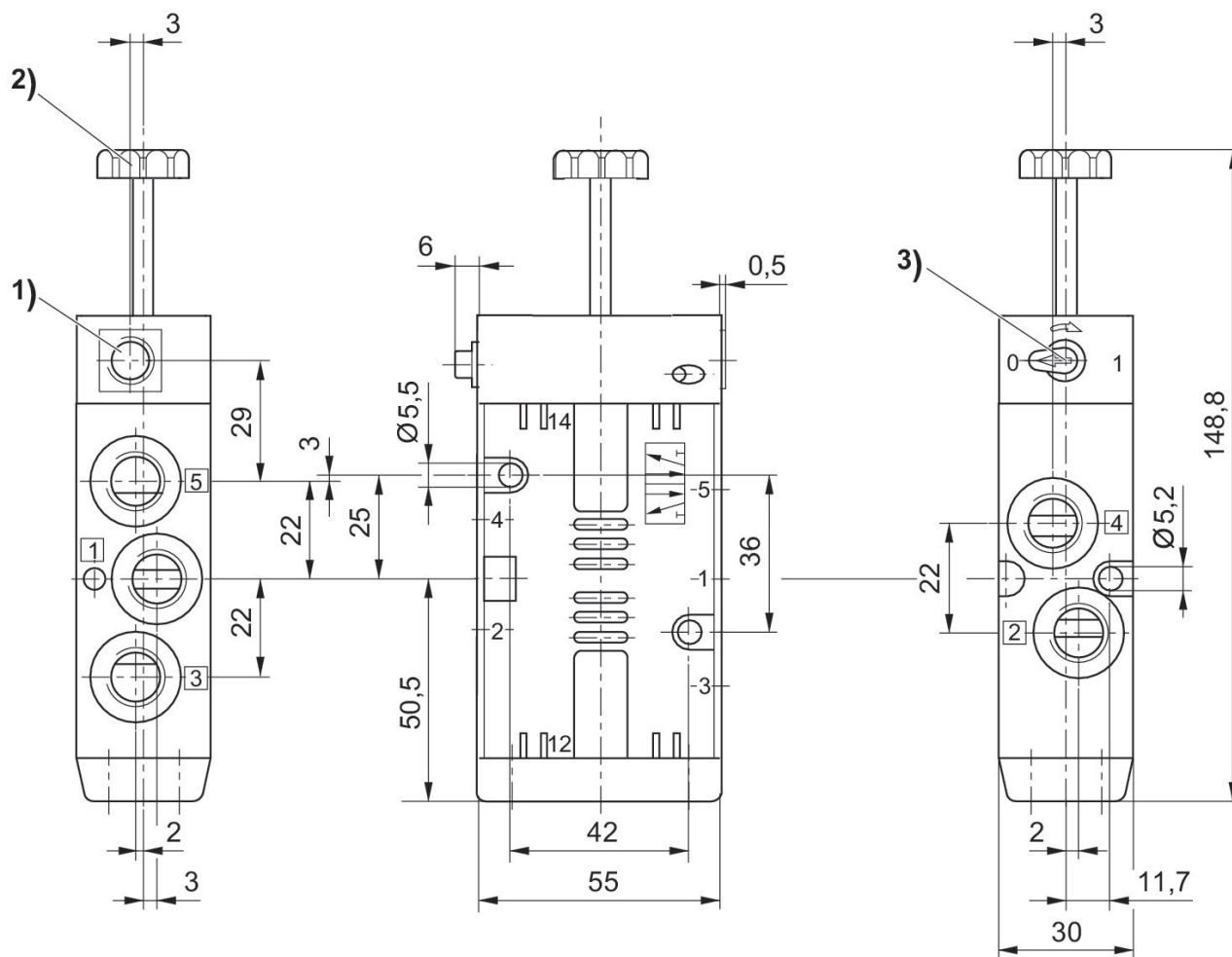
Válvula direcional 5/2, Série CD07, de acionamento unilateral, G1/4, -25 °C resistente ao frio

5776075302

CD07

2025-06-02

Dimensões em mm



- 1) Apenas com comando piloto separado G 1/8
- 2) Após retirar a tampa com rosca interna M5
- 3) Acionamento manual auxiliar