

# Valvola 5/2, Serie CD07, monostabile, G1/4, -25 °C resistente al freddo

5776075302

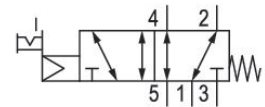
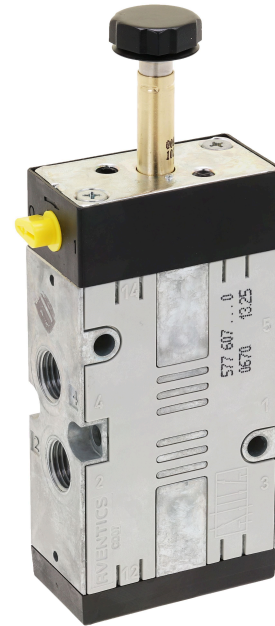
CD07

2025-06-02

- Design durevole
- Montaggio su base
- Idonee a temperature ambiente estreme
- Versione ATEX disponibile

## Valvole direzionali AVENTICS Serie IS07

La Serie CD AVENTICS è composta da diverse valvole a spola con una custodia pressofusa in zinco estremamente durevole. I comandi elettrici, pneumatici o meccanici (a rullo, a leva, a pedale o a compensatore) rendono la serie CD ideale per applicazioni in ambienti difficili. per condizioni gravose



## Dati tecnici

Settore

Industria

Azionamento

Azionamento elettrico

grandezza

CD07

Tipo di valvola

Valvola a cassetto sovrapposizione positiva

Dotazione valvola base

valvola base senza bobina

Principio di commutazione

5/2, con ritorno a molla

Elemento di comando

monostabile

Principio di tenuta

con chiusura non a tenuta

Tipo di raccordo

raccordo a compressione

Azionamento manuale

a ritenzione

Raccordo aria compressa

G 1/4

Norma raccordo aria compressa

secondo ISO 228-1

Attacco aria compressa ingresso

G 1/4

attacco aria compressa uscita

G 1/4

scarico raccordo aria compressa

G 1/4

Scarico dell'aria di pilotaggio

con scarico convogliato dell'aria di pilotaggio

Portata nominale Qn

1200 l/min

# Valvola 5/2, Serie CD07, monostabile, G1/4, -25

## °C resistente al freddo

5776075302

CD07

2025-06-02

Portata nominale Qn 1 a 2	1200 l/min
Portata nominale Qn 2 a 3	1200 l/min
Pressione di esercizio min.	3 bar
Pressione di esercizio max	10 bar
pressione di pilotaggio min.	3 bar
Pressione di pilotaggio max.	10 bar
Attacco elettrico tipo	Connettore
Attacco elettrico taglia	EN 175301-803, forma A
Conexión eléctrica numero poli	A 3 poli
Connessione elettrica a norma	EN 175301-803:2006
Con protezione contro l'inversione di polarità	Protetto contro l'inversione di polarità
Pilotaggio	interno
Larghezza valvola pilota	30 mm
Indice di compatibilità	13 14
Rapporto d'inserzione	100 %
Resistenza alla temperatura	-25 °C resistente al freddo
Certificati	opzionalmente in ATEX
ATEX	opzionalmente in ATEX
Temperatura ambiente min.	-25 °C
Temperatura ambiente max.	50 °C
Temperatura del fluido min.	-25 °C
Temperatura del fluido max.	50 °C
Fluido	Aria compressa
Contenuto di olio dell'aria compressa min.	0 mg/m <sup>3</sup>
Contenuto di olio dell'aria compressa max.	1 mg/m <sup>3</sup>
Dimensione max. particella	50 µm
Montaggio su base di collegamento in batteria	Listello P Listello PRS

## Materiale

Materiale corpo	Pressofuso di zinco Poliammide rinforzata in fibra di vetro
-----------------	--

# Valvola 5/2, Serie CD07, monostabile, G1/4, -25

## °C resistente al freddo

5776075302

CD07

2025-06-02

Materiale guarnizioni

Gomma acrilonitrile-butadiene

Codice

5776075302

### Informazioni tecniche

Portata nominale Qn con 6 bar e  $\Delta p = 1$  bar

opzionalmente in ATEX: variante ATEX generabile mediante la combinazione della valvola base senza bobina con una bobina ATEX. Marchio ATEX: vedere il foglio di catalogo delle bobine ATEX.

Guida di ancoraggio nichelata (esclusivamente adatta alla variante DC), cioè il corpo di base non deve essere dotato di bobine AC.

Non è consentito non raggiungere la pressione di pilotaggio min., poiché altrimenti è possibile che si verifichino commutazioni errate ed eventualmente guasti alle valvole!

Il punto di rugiada in pressione deve essere inferiore alla temperatura ambiente e a quella del fluido di almeno 15 °C e non superare il valore di 3 °C .

Il contenuto di olio dell'aria compressa deve rimanere costante per tutta la durata.

Utilizzare esclusivamente oli omologati da AVENTICS. Per maggiori informazioni consultare il documento "Informazioni tecniche" (disponibile nel <https://www.emerson.com/en-us/support>).

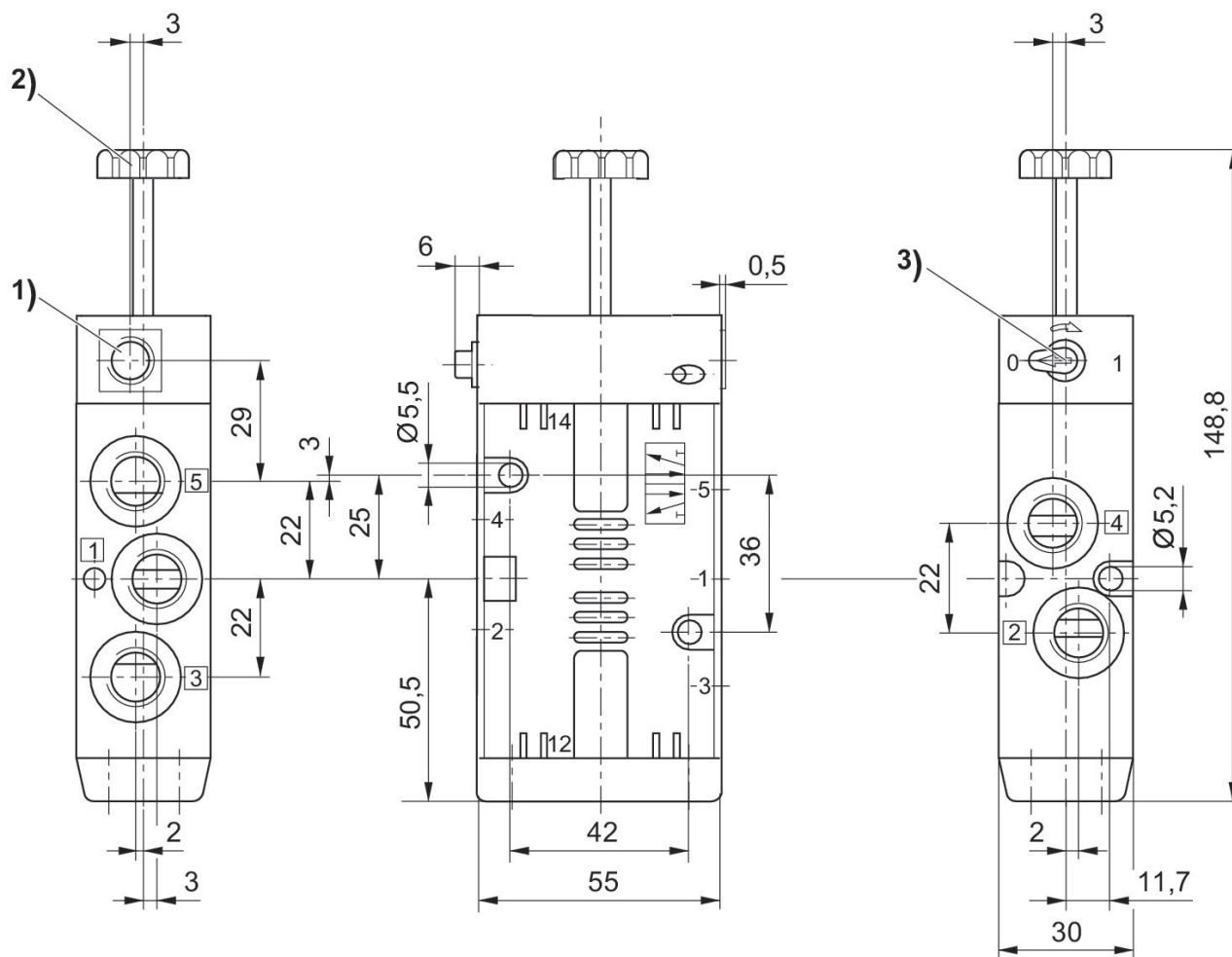
# Valvola 5/2, Serie CD07, monostabile, G1/4, -25 °C resistente al freddo

5776075302

CD07

2025-06-02

Dimensioni in mm



- 1) Solo con pilotaggio separato G 1/8
- 2) Filettatura interna M5
- 3) Azionamento manuale