

# Válvula direcional 5/2, Série CD07, de acionamento unilateral

5776070220

CD07

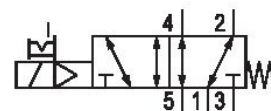
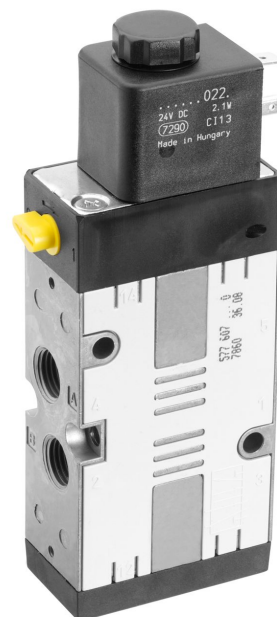
2025-12-08

## Válvulas direcionais AVENTICS série CD07

A AVENTICS série CD é composta por várias válvulas de controle direcional com caixas de zinco fundidas extremamente duráveis. Com controles de acionamento elétrico, pneumático ou mecânico (rolamento, alavanca, pedal ou êmbolo), a série CD é ideal para aplicações em ambientes industriais adversos.

para ambientes exigentes

- Design durável
- Montagem em placa básica
- Adequada para temperatura ambiente extrema
- Versão ATEX disponível



## Dados técnicos

Setor

acionamento

tamanho

Tipo de construção válvula

Princípio de comutação

Princípio de estanquidade

Tipo de conexão

Acionamento manual auxiliar

Conexão de ar comprimido

Tipo de conexão de ar comprimido

Norma conexão de ar comprimido

Conexão de ar comprimido entrada

conexão de ar comprimido saída

Saída de ar da conexão de ar comprimido

Ar de comando exaustão de ar

Indústria

Acionamento elétrico

CD07

Válvula corredeira, sobreposição positiva

5/2, com retorno por mola

com vedação mole

conexão de tubo

retentor

G 1/4

Rosca interna

conforme ISO 228-1

G 1/4

G 1/4

G 1/4

com escape captado do ar de comando

Fluxo nominal Qn

1200 l/min

Fluxo nominal Qn 1 para 2

1200 l/min

# Válvula direcional 5/2, Série CD07, de acionamento unilateral

5776070220

CD07

2025-12-08

Fluxo nominal Qn 2 para 3	1200 l/min
Pressão de operação mín.	3 bar
Pressão de operação máx.	10 bar
Pressão de comando mín.	3 bar
Pressão de comando máx.	10 bar
Conexão elétrica tipo	Conector
Conexão elétrica tamanho	EN 175301-803, formato A
Conexão elétrica número de polos	De 3 pinos
Norma conexão elétrica	EN 175301-803:2006
Tipo de proteção com conexão	IP65
Proteção contra inversão de polaridade	Protegido contra inversão de polaridade
Tensão de operação	24 V CC
Tensão de acionamento DC	24 V
Tolerância de tensão CC	-10 % / +15 %
Comando piloto	interno
Largura da bobina	30 mm
Largura da válvula piloto	30 mm
Índice de compatibilidade	13 14
Consumo de corrente DC	2.1 W
Duração de ligação	100 %
Tempo tip. de ligação	25 ms
Tempo tip. de desligamento	45 ms
Resistência à temperatura	-25 °C resistente#ao#frio
Certificados	Isento de LABS
Temperatura ambiente mín.	-25 °C
Temperatura ambiente máx.	50 °C
Temperatura mín. do#fluido.	-25 °C
Temperatura máx. do#fluido.	50 °C
Fluido	Ar comprimido
Teor de óleo do ar comprimido min.	0 mg/m <sup>3</sup>
Teor de óleo do ar comprimido máx.	1 mg/m <sup>3</sup>
Tamanho máx. da partícula	50 µm
Montagem sobre régua de conexão geral	Régua P Régua PRS

# Válvula direcional 5/2, Série CD07, de acionamento unilateral

5776070220

CD07

2025-12-08

Peso 0.57 kg

## Material

Material de caixa	Zinco moldado a pressão
Material de vedações	Poliamida, com reforço de fibra de vidro
	Borracha de acrilonitrila butadieno
Nº de material	5776070220

## Informações técnicas

Fluxo nominal  $Q_n$  com 6 bar e  $\Delta p = 1$  bar

ATEX opcional: é possível montar uma variante ATEX combinando uma válvula de base sem bobina com uma bobina ATEX. Identificação ATEX: ver catálogo de bobinas ATEX.

Guia de âncora niquelado (adequado somente para a variante DC), portanto, o corpo não deve ser equipado com bobinas AC.

A pressão de comando mínima deve ser alcançada, caso contrário podem ser verificadas comutações incorretas e, eventualmente, falha nas válvulas!

O ponto de condensação de pressão deve ser pelo menos 15 °C abaixo da temperatura ambiente e do fluido e um máximo de 3 °C .

O teor de óleo do ar comprimido deve permanecer constante durante toda a vida útil.

Por favor, use exclusivamente óleos autorizados pela AVENTICS. Para mais informações consulte o documento "Informações técnicas" (disponíveis no <https://www.emerson.com/en-us/support>).

