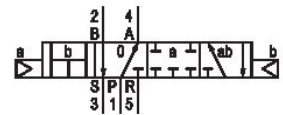


## Válvulas direccionales serie 740 de AVENTICS

Las AVENTICS serie 740/840 son válvulas direccionales con tecnología de membrana blanda y sin abrasiones. El diseño simple, fiable y robusto es apto para todas las calidades de aire y garantiza una alta repetibilidad y una vida útil de servicio insuperable. Debido a su alta resistencia, la carcasa de poliamida resistente a la corrosión también es apta para ambientes con polvo y humedad.



## Datos técnicos

Sector	Industria
Accionamiento	eléctrico
Advertencia	Posición de conmutación 4 (bobina a y b = accionada) opcional en ATEX
Tipo de válvula	Válvula de asiento de membrana
Válvula de base del equipo	válvula de base sin bobina
Principio de conmutación	5/4, posición central ventilada
Función de válvula	posición central ventilada
Principio de obturación	hermetizante suave
Tipo de conexión	Conexión tubo
Accionamiento auxiliar manual	no encajando
Conexión de aire comprimido entrada	Ø 10x1
conexión de aire comprimido salida	Ø 10x1
conexión de aire comprimido escape	M14x1
Caudal nominal Qn	950 l/min

# Válvula distribuidora 5/4, Serie 740

5727565302

Serie 740

2024-05-21

Presión de funcionamiento mín.	3 bar
Presión de funcionamiento máx.	10 bar
Tipo de protección con conexión	IP65
Pilotaje	interior
Anchura de bobina	30 mm
Índice de compatibilidad	14
Duración de conexión	100 %
Tiempo de conexión típ.	20 ms
Tiempo de desconexión típ.	54 ms
Principio de unión	Principio de arandela Principio de placa base simple
bloqueable	bloqueable
ATEX	opcional en ATEX
Temperatura ambiente mín.	-15 °C
Temperatura ambiente máx.	50 °C
Temperatura del medio mín.	-15 °C
Temperatura del medio máx.	50 °C
Fluido	Aire comprimido
Contenido de aceite del aire comprimido min.	0 mg/m <sup>3</sup>
Contenido de aceite del aire comprimido máx.	5 mg/m <sup>3</sup>
Tamaño de partículas máx.	50 µm
Peso	0.318 kg
<b>Material</b>	
Material carcasa	Polioximetileno
Material juntas	Caucho de acrilnitrilo butadieno
Material placa frontal	Polioximetileno
N° de material	5727565302

## Información técnica

Caudal nominal  $Q_n$  a 6 bar y  $\Delta p = 1$  bar

válvula de base sin bobina

ATEX opcional: la variante ATEX se puede fabricar combinando la válvula de base sin bobina con la bobina ATEX. Identificación ATEX: véase la hoja de catálogo de bobinas ATEX.

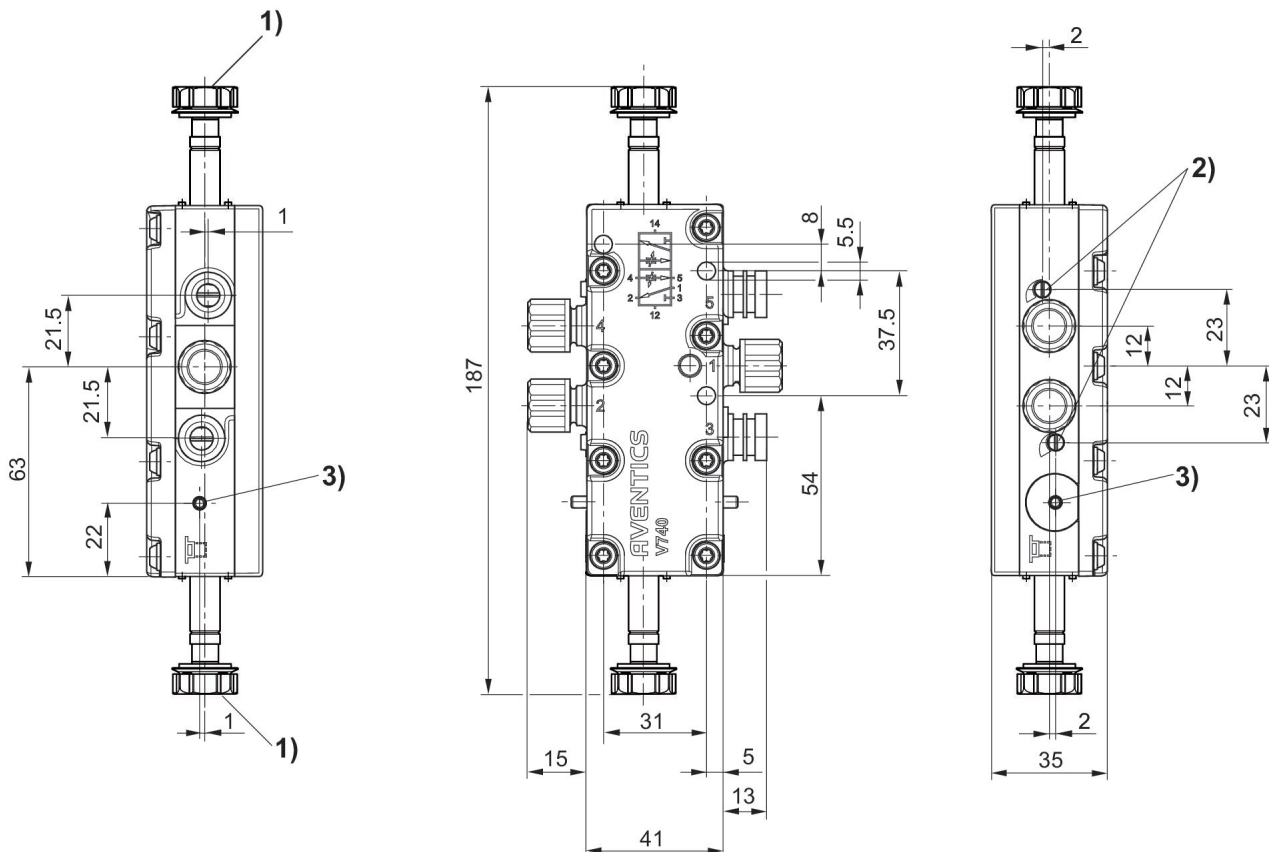
La presión de pilotaje mín. debe alcanzarse, ya que, de lo contrario, podrían producirse conexiones erróneas y, dado el caso, un fallo de válvulas.

El punto de condensación de presión se debe situar como mínimo 15 °C por debajo de la temperatura ambiental y del medio, y debe ser como máx. de 3 °C .

El contenido de aceite del aire comprimido debe permanecer constante durante toda la vida útil.

Utilice solo aceites permitidos por AVENTICS. Encontrará más información en el documento "Información técnica" (disponible en el <https://www.emerson.com/en-us/support>).

## Dimensiones en mm



- 1) Rosca interior M5 accesible bajo la tapa
- 2) Tornillo estrangulador para los escapes 5 (R) y 3 (S)
- 3) Accionamiento auxiliar manual e indicación de posición