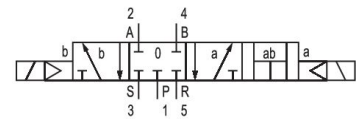
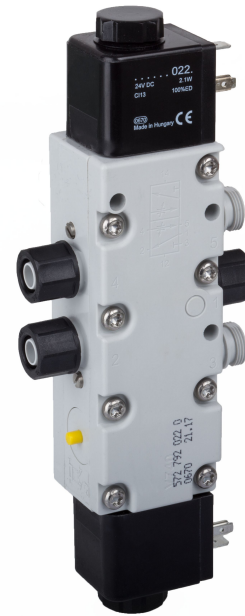


## Válvulas direcionais AVENTICS Series 740

AVENTICS série 740/840 apresenta válvulas direcionais com tecnologia de diafragma macio sem abrasão. O design simples, confiável e resistente é adequado para todas as qualidades do ar e garante alta repetibilidade e vida útil sem igual. Por sua alta resiliência, o invólucro em poliamida resistente a corrosão também é adequado para ambientes empoeirados e úmidos.



## Dados técnicos

Setor

acionamento

Nota

Tipo de construção válvula

Princípio de comutação

Funcionamento da válvula

Princípio de estanquidade

Tipo de conexão

Acionamento manual auxiliar

Conexão de ar comprimido entrada

conexão de ar comprimido saída

Saída de ar da conexão de ar comprimido

Fluxo nominal Qn

Pressão de operação mín.

Indústria

elétrico

Posição de comutação 4 (bobina a e b =  
activada)

opcional em ATEX

Válvula de assento de membrana

5/4, posição central fechada

posição central fechada

com vedação mole

conexão de tubo

não retentor

Ø 10x1

Ø 10x1

M14x1

950 l/min

3 bar

# Válvula direcional 5/4, Série 740

Série 740

5727555280

2024-05-21

Pressão de operação máx	10 bar
Conexão elétrica tipo	Conector
Conexão elétrica tamanho	EN 175301-803, formato A
Norma conexão elétrica	EN 175301-803:2006
Tipo de proteção com conexão	IP65
Proteção contra inversão de polaridade	Protegido contra inversão de polaridade
Tensão de operação	230 V AC
Tensão de operação AC	230 V
Tolerância de tensão CA 50 Hz	-20% / +10%
Tensão de operação AC	230 V
Tolerância de tensão CA 60 Hz	-10% / +20%
Comando piloto	interno
Largura da bobina	30 mm
Índice de compatibilidade	14
Capacidade de retenção CA 50 Hz	4.18 VA
Capacidade de retenção CA 60 Hz	3.3 VA
Potencia de conexión CA 50 Hz	6.6 VA
Potência de acionamento CA 60 Hz	5.5 VA
Duração de ligação	100 %
Tempo tip. de ligação	20 ms
Tempo tip. de desligamento	54 ms
Princípio de bloqueio	Princípio de arruela
bloqueável	Princípio de placas básicas 1x
Conector de encaixe de válvula	bloqueável
Temperatura ambiente mín.	com conector de encaixe de válvula
Temperatura ambiente máx.	-15 °C
Temperatura mín. do#fluido.	50 °C
Temperatura máx. do#fluido.	-15 °C
Fluido	50 °C
Teor de óleo do ar comprimido min.	Ar comprimido
Teor de óleo do ar comprimido máx.	0 mg/m <sup>3</sup>
Tamanho máx. da partícula	5 mg/m <sup>3</sup>
Montagem sobre régua de conexão geral	50 µm
Peso	Régua PRS
	0.539 kg

## Material

Material de caixa	Polioximetileno
Material de vedações	Borracha de acrilonitrila butadieno
N° de material	5727555280

## Informações técnicas

ATEX opcional: é possível montar uma variante ATEX combinando uma válvula de base sem bobina com uma bobina ATEX. Identificação ATEX: ver catálogo de bobinas ATEX.

NOTA: Para garantia da função operacional da válvula, a pressão operacional mínima não pode ser inferior a 3 bar!

A pressão de comando mínima deve ser alcançada, caso contrário podem ser verificadas comutações incorretas e, eventualmente, falha nas válvulas!

O ponto de condensação de pressão deve ser pelo menos 15 °C abaixo da temperatura ambiente e do fluido e um máximo de 3 °C .

O teor de óleo do ar comprimido deve permanecer constante durante toda a vida útil.

Por favor, use exclusivamente óleos autorizados pela AVENTICS. Para mais informações consulte o documento "Informações técnicas" (disponíveis no <https://www.emerson.com/en-us/support>).

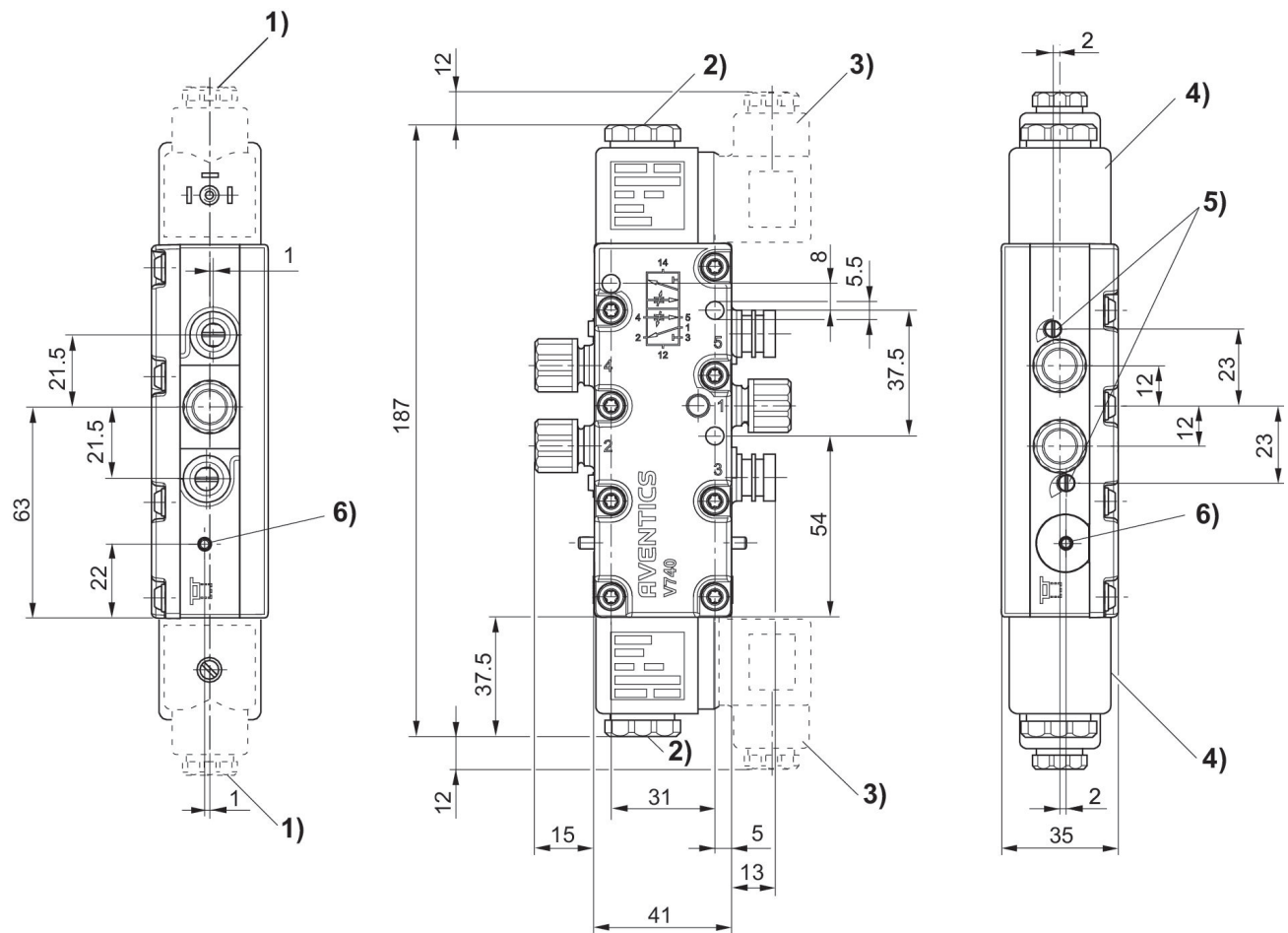
# Válvula direcional 5/4, Série 740

5727555280

Série 740

2024-05-21

## Dimensões



1) união de bucha de empanque M16x1,5 2) rosca interna M5 acessível sob a tampa 3) caixa de linha giratória sempre em 90° 4) bobina encaixável sempre a 45° 5) parafuso de estrangulamento para os escapes 5 (R) e 3 (S) 6) acionamento manual auxiliar e indicador de posição