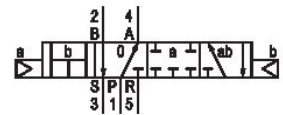


Válvulas direcionais AVENTICS Series 740

AVENTICS série 740/840 apresenta válvulas direcionais com tecnologia de diafragma macio sem abrasão. O design simples, confiável e resistente é adequado para todas as qualidades do ar e garante alta repetibilidade e vida útil sem igual. Por sua alta resiliência, o invólucro em poliamida resistente a corrosão também é adequado para ambientes empoeirados e úmidos.



Dados técnicos

Setor	Indústria
acionamento	elétrico
Nota	Posição de comutação 4 (bobina a e b = activada) opcional em ATEX
Tipo de construção válvula	Válvula de assento de membrana
Equipamento	Válvula de base sem bobina
Princípio de comutação	5/4, posição central pressurizada
Funcionamento da válvula	posição central pressurizada
Princípio de estanquidade	com vedação mole
Tipo de conexão	conexão de tubo
Acionamento manual auxiliar	não retentor
Conexão de ar comprimido entrada	Ø 8x1
conexão de ar comprimido saída	Ø 8x1
Saída de ar da conexão de ar comprimido	M14x1
Fluxo nominal Qn	700 l/min

Válvula direcional 5/4, Série 740

5727515302

Série 740

2024-05-21

Pressão de operação mín.	3 bar
Pressão de operação máx	10 bar
Conexão elétrica tipo	Conector
Conexão elétrica tamanho	EN 175301-803, formato A
Norma conexão elétrica	EN 175301-803:2006
Tipo de proteção com conexão	IP65
Comando piloto	interno
Índice de compatibilidade	14
Duração de ligação	100 %
Tempo tip. de ligação	20 ms
Tempo tip. de desligamento	54 ms
Princípio de bloqueio	Princípio de arruela Princípio de placas básicas 1x
bloqueável	bloqueável
ATEX	opcional em ATEX
Temperatura ambiente mín.	-15 °C
Temperatura ambiente máx.	50 °C
Temperatura mín. do#fluido.	-15 °C
Temperatura máx. do#fluido.	50 °C
Fluido	Ar comprimido
Teor de óleo do ar comprimido min.	0 mg/m ³
Teor de óleo do ar comprimido máx.	5 mg/m ³
Tamanho máx. da partícula	50 µm
Montagem sobre régua de conexão geral	Régua PRS
Peso	0.317 kg
Material	
Material de caixa	Polioximetileno
Material de vedações	Borracha de acrilonitrila butadieno
N° de material	5727515302

Informações técnicas

ATEX opcional: é possível montar uma variante ATEX combinando uma válvula de base sem bobina com uma bobina ATEX. Identificação ATEX: ver catálogo de bobinas ATEX.

NOTA: Para garantia da função operacional da válvula, a pressão operacional mínima não pode ser inferior a 3 bar!

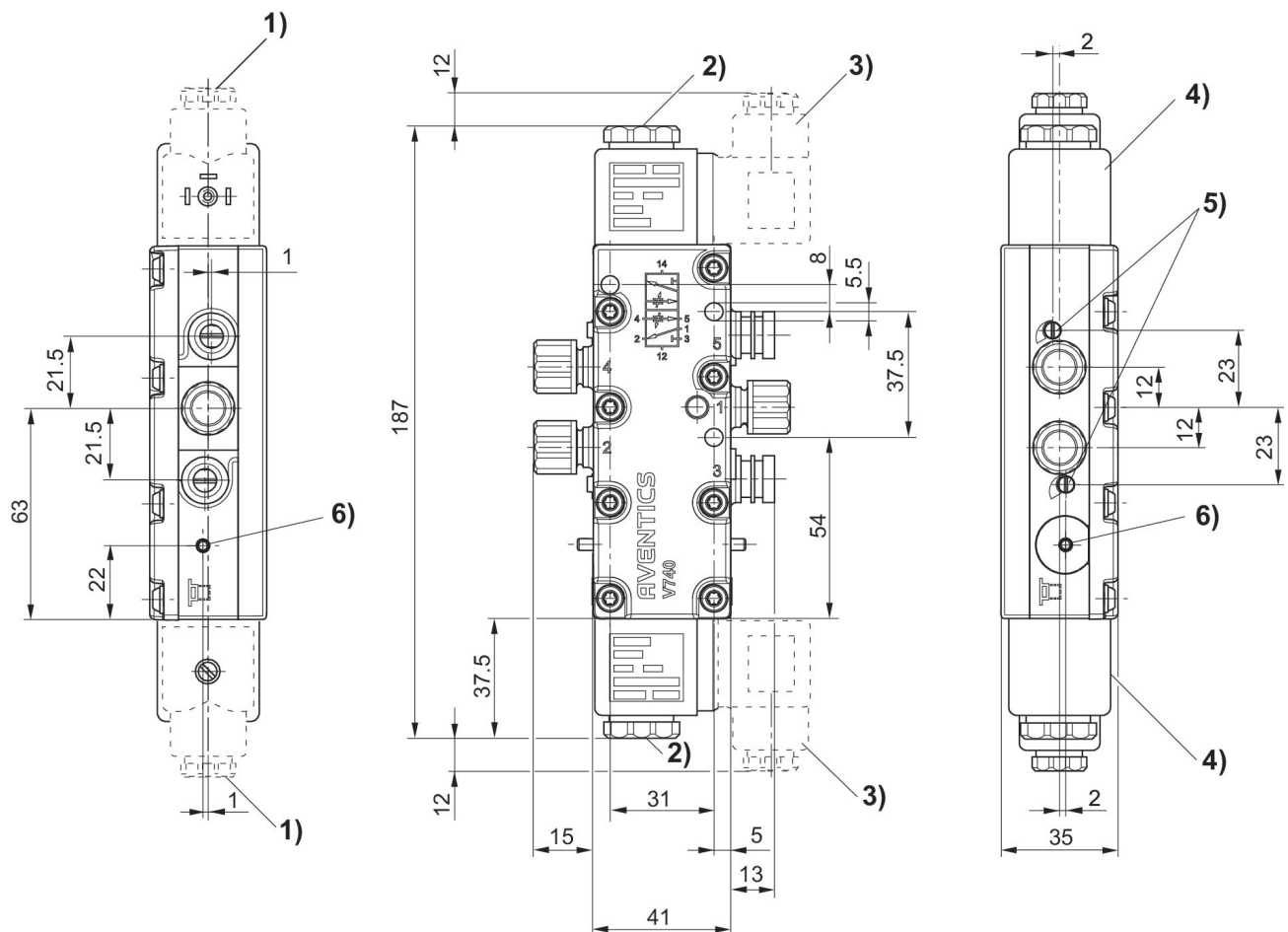
A pressão de comando mínima deve ser alcançada, caso contrário podem ser verificadas comutações incorretas e, eventualmente, falha nas válvulas!

O ponto de condensação de pressão deve ser pelo menos 15 °C abaixo da temperatura ambiente e do fluido e um máximo de 3 °C .

O teor de óleo do ar comprimido deve permanecer constante durante toda a vida útil.

Por favor, use exclusivamente óleos autorizados pela AVENTICS. Para mais informações consulte o documento "Informações técnicas" (disponíveis no <https://www.emerson.com/en-us/support>).

Dimensões



1) união de bucha de empanque M16x1,5 2) rosca interna M5 acessível sob a tampa 3) caixa de linha giratória sempre em 90° 4) bobina encaixável sempre a 45° 5) parafuso de estrangulamento para os escapes 5 (R) e 3 (S) 6) acionamento manual auxiliar e indicador de posição