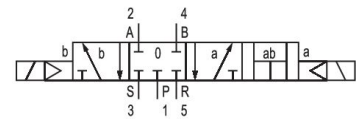
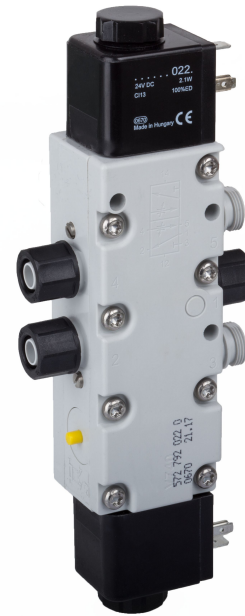


Válvulas direcionais AVENTICS Series 740

AVENTICS série 740/840 apresenta válvulas direcionais com tecnologia de diafragma macio sem abrasão. O design simples, confiável e resistente é adequado para todas as qualidades do ar e garante alta repetibilidade e vida útil sem igual. Por sua alta resiliência, o invólucro em poliamida resistente a corrosão também é adequado para ambientes empoeirados e úmidos.



Dados técnicos

Setor

acionamento

Nota

Tipo de construção válvula

Princípio de comutação

Funcionamento da válvula

Princípio de estanquidade

Tipo de conexão

Acionamento manual auxiliar

Indústria

elétrico

opcional em ATEX

Válvula de assento de membrana

5/4, posição central fechada

posição central fechada

com vedação mole

conexão de tubo

não retentor

Conexão de ar comprimido entrada

Ø 8x1

conexão de ar comprimido saída

Ø 8x1

Saída de ar da conexão de ar comprimido

M14x1

Fluxo nominal Qn

700 l/min

Pressão de operação mín.

3 bar

Pressão de operação máx

10 bar

Conexão elétrica tipo	Conector
Conexão elétrica tamanho	EN 175301-803, formato A
Norma conexão elétrica	EN 175301-803:2006
Tipo de proteção com conexão	IP65
Proteção contra inversão de polaridade	Protegido contra inversão de polaridade
Tensão de operação	24 V CC
Tensão de acionamento DC	24 V
Tolerância de tensão CC	-10% / +10%
Comando piloto	interno
Largura da bobina	30 mm
Índice de compatibilidade	13 14
Consumo de corrente DC	2.1 W
Duração de ligação	100 %
Tempo tip. de ligação	20 ms
Tempo tip. de desligamento	54 ms
Princípio de bloqueio	Princípio de arruela Princípio de placas básicas 1x
bloqueável	bloqueável
Conector de encaixe de válvula	com conector de encaixe de válvula
Temperatura ambiente mín.	-15 °C
Temperatura ambiente máx.	50 °C
Temperatura mín. do#fluido.	-15 °C
Temperatura máx. do#fluido.	50 °C
Fluido	Ar comprimido
Teor de óleo do ar comprimido min.	0 mg/m ³
Teor de óleo do ar comprimido máx.	5 mg/m ³
Tamanho máx. da partícula	50 µm
Montagem sobre régua de conexão geral	Régua PRS
Peso	0.551 kg
Material	
Material de caixa	Polioximetileno
Material de vedações	Borracha de acrilonitrila butadieno

N° de material

5727500220

Informações técnicas

ATEX opcional: é possível montar uma variante ATEX combinando uma válvula de base sem bobina com uma bobina ATEX. Identificação ATEX: ver catálogo de bobinas ATEX.

NOTA: Para garantia da função operacional da válvula, a pressão operacional mínima não pode ser inferior a 3 bar!

A pressão de comando mínima deve ser alcançada, caso contrário podem ser verificadas comutações incorretas e, eventualmente, falha nas válvulas!

O ponto de condensação de pressão deve ser pelo menos 15 °C abaixo da temperatura ambiente e do fluido e um máximo de 3 °C .

O teor de óleo do ar comprimido deve permanecer constante durante toda a vida útil.

Por favor, use exclusivamente óleos autorizados pela AVENTICS. Para mais informações consulte o documento "Informações técnicas" (disponíveis no <https://www.emerson.com/en-us/support>).

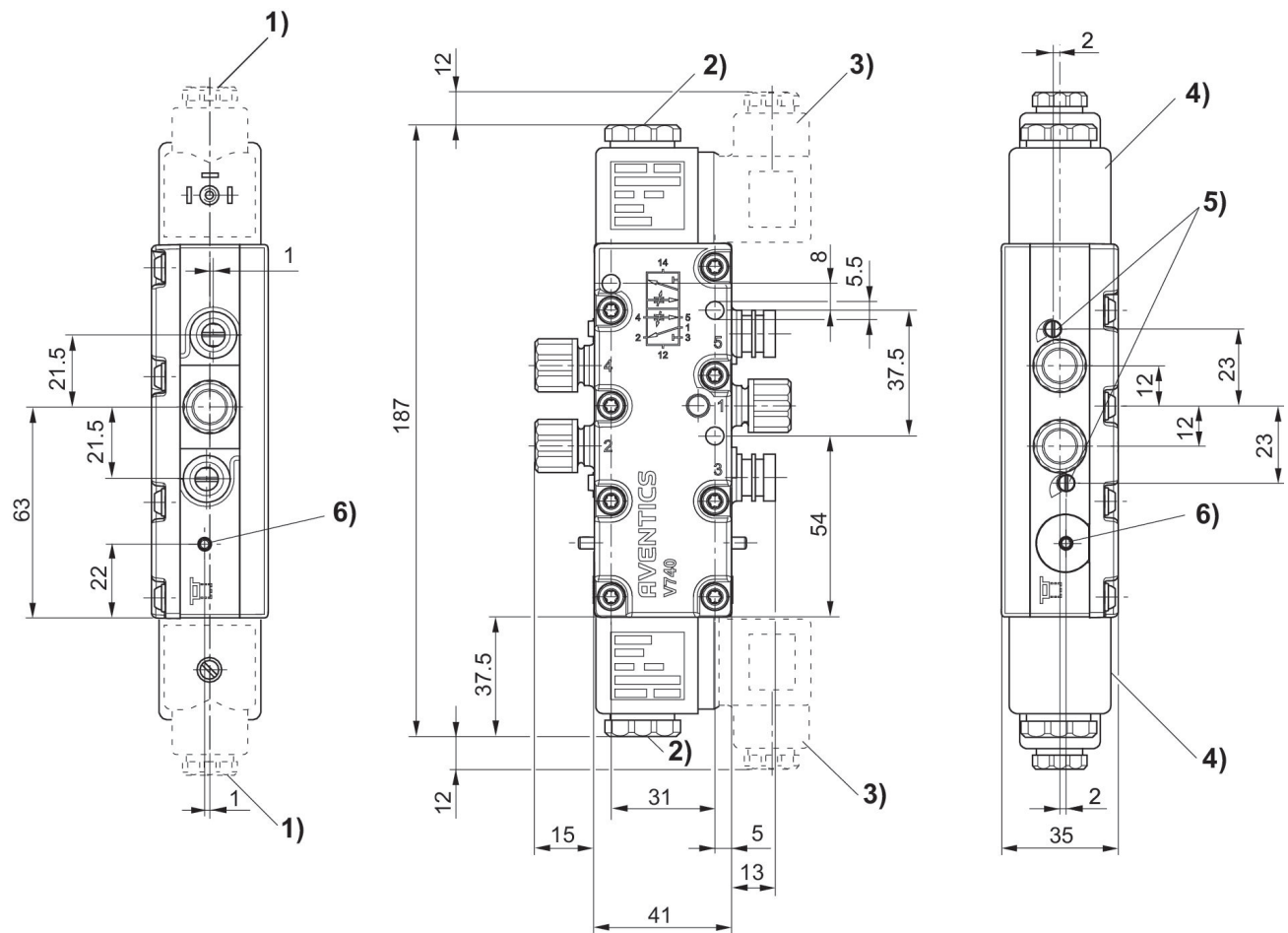
Válvula direcional 5/4, Série 740

5727500220

Série 740

2024-05-08

Dimensões



1) união de bucha de empanque M16x1,5 2) rosca interna M5 acessível sob a tampa 3) caixa de linha giratória sempre em 90° 4) bobina encaixável sempre a 45° 5) parafuso de estrangulamento para os escapes 5 (R) e 3 (S) 6) acionamento manual auxiliar e indicador de posição