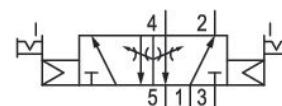
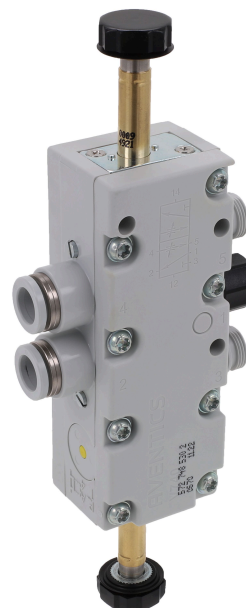


5727485302

Distributeurs AVENTICS série 740

Les distributeurs séries 740/840 d'AVENTICS sont dotés d'une membrane souple et sans abrasion. Leur conception simple, fiable et robuste convient à toutes les qualités d'air et garantit une répétabilité élevée et une durée de vie inégalée. Grâce à sa haute résilience, le boîtier en polyamide résistant à la corrosion convient également aux environnements poussiéreux et humides.



Données techniques

Secteur	Industrie
Commande	électrique
Remarque	En option en ATEX
Type de construction du distributeur	Distributeur à clapet à membrane
Équipement distributeur de base	Distributeur de base sans bobine
Principe de commutation	5/2, bistable
Élément de commande	Bistable
Principe d'étanchéité	à étanchéification souple
Type de raccordement	Raccordement direct
Commande manuelle	À crantage
Entrée raccord d'air comprimé	Ø 10x1
Sortie raccord d'air comprimé	Ø 10x1
Raccord d'air comprimé échappement	M14x1
Débit nominal Qn	1100 l/min
Pression de service min.	1.5 bar
Pression de service maxi	10 bar

5727485302

Indice de protection avec raccord	IP65
Pilote	Interne
Largeur de bobine	30 mm
Index de compatibilité	14
Durée de mise en circuit	100 %
Temps de mise en route typ.	40 ms
Principe de montage en batterie	Principe de plaques Principe de plaque de base simple
montage en batterie possible	montage en batterie possible
Limiteur	Avec limiteur
ATEX	En option en ATEX
Température ambiante min.	-15 °C
Température ambiante max.	50 °C
Température min. du fluide	-15 °C
Température max. du fluide	50 °C
Fluide	Air comprimé
Teneur en huile de l'air comprimé min.	0 mg/m ³
Teneur en huile de l'air comprimé Maxi.	5 mg/m ³
Taille de particule max.	50 µm
Poids	0.327 kg
Matériau	
Matériau boîtiers	Polyoxyméthylène
Matériau joints	Caoutchouc nitrile (NBR)
Matériau plaque frontale	Polyoxyméthylène
Référence	5727485302

Informations techniques

Débit nominal Qn pour 6 bar et $\Delta p = 1$ bar

Distributeur de base sans bobine

En option en ATEX : variante ATEX fabricable en combinant la bobine ATEX avec le distributeur de base sans bobine. Marquage ATEX : voir page du catalogue sur les bobines ATEX.

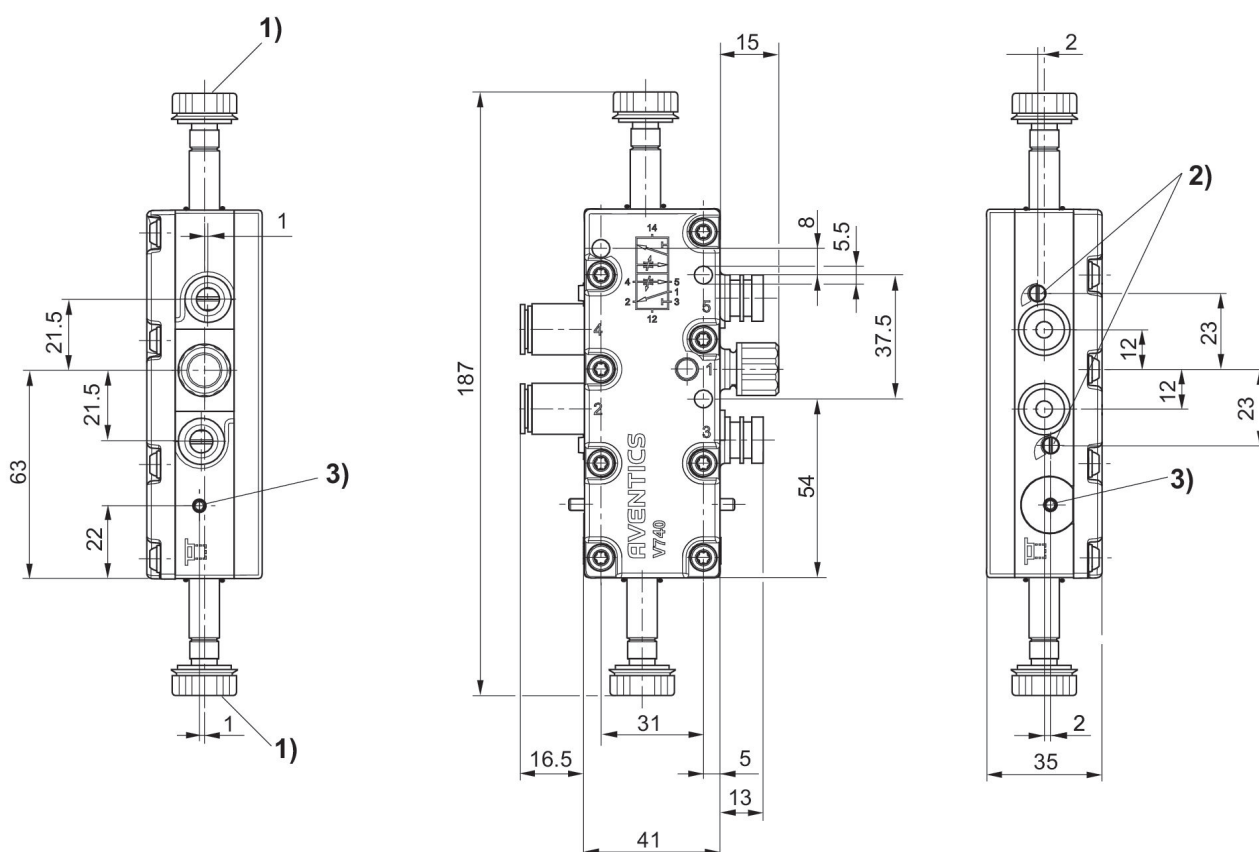
La pression de pilotage minimale min. doit être respectée, sans quoi des commutations intempestives et, le cas échéant, une panne des distributeurs sont susceptibles de se produire !

Le point de rosée sous pression doit se situer à au moins 15 °C sous la température ambiante et la température du fluide et peut atteindre max. 3 °C .

La teneur en huile de l'air comprimé doit rester constante tout au long de la durée de vie.

Exclusivement utiliser des huiles autorisées par AVENTICS. Pour de plus amples informations, se reporter au document « Informations techniques » (disponible dans le <https://www.emerson.com/en-us/support>).

Dimensions en mm



- 1) Taraudage M5 accessible sous le capuchon
- 2) Vis d'étranglement des échappements 5 (R) et 3 (S)
- 3) Commande manuelle auxiliaire et indicateur de position