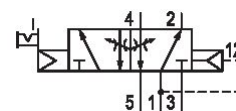


## AVENTICS Wegeventile der Serie 740

Die AVENTICS Serie 740/840 zeichnet sich durch Wegeventile mit weicher und reibungsfreier Membrantechnologie aus. Die einfache, zuverlässige und robuste Konstruktion ist für alle Luftqualitäten geeignet und sorgt für eine hohe Wiederholgenauigkeit und eine unübertroffene Lebensdauer. Die korrosionsbeständigen Polyamidgehäuse sind durch ihre hohe Widerstandsfähigkeit auch für staubige und feuchte Umgebungen geeignet.



## Technische Daten

|                               |                                |
|-------------------------------|--------------------------------|
| Branche                       | Industrie                      |
| Betätigung                    | elektrisch                     |
| Hinweis                       | ATEX optional                  |
| Bauart Ventil                 | Membransitzventil              |
| Ausstattung Basisventil       | Basisventil ohne Spule         |
| Schaltprinzip                 | 5/2, mit Luftfederrückstellung |
| Dichtprinzip                  | weich dichtend                 |
| Anschlussart                  | Rohranschluss                  |
| Handhilfsbetätigung           | rastend                        |
| Druckluftanschluss Eingang    | Ø 10x1                         |
| Druckluftanschluss Ausgang    | Ø 10x1                         |
| Druckluftanschluss Entlüftung | M14x1                          |
| Nenndurchfluss Qn             | 1100 l/min                     |
| Betriebsdruck min.            | 1.5 bar                        |
| Betriebsdruck max.            | 10 bar                         |

# 5/2-Wegeventil, Serie 740

2023-11-27

5727475302

---

|                             |   |
|-----------------------------|---|
| Schutzart mit Anschluss     | IP65  |
| Vorsteuerung                | intern  |
| Spulenbreite                | 30 mm   |
| Kompatibilitätsindex        | 14  |
| Einschaltdauer              | 100 %   |
| typ. Einschaltzeit          | 17 ms   |
| typ. Ausschaltzeit          | 26 ms   |
| Verblockungsprinzip         | Scheibenprinzip<br>Grundplattenprinzip 1-fach |
| verblockbar                 | verblockbar                                   |
| Temperaturbeständigkeit     | -25 °C kältebeständig                         |
| Drossel                     | mit Drossel                                   |
| ATEX                        | ATEX optional                                 |
| Umgebungstemperatur min.    | -25 °C  |
| Umgebungstemperatur max.    | 50 °C   |
| Mediumstemperatur min.      | -25 °C  |
| Mediumstemperatur max.      | 50 °C   |
| Medium                      | Druckluft                                     |
| Ölgehalt der Druckluft min. | 0 mg/m <sup>3</sup>                           |
| Ölgehalt der Druckluft max. | 5 mg/m <sup>3</sup>                           |
| Max. Partikelgröße          | 50 µm   |
| Gewicht                     | 0.236 kg                                      |
| <b>Werkstoff</b>            |   |
| Werkstoff Gehäuse           | Polyoxymethylen                               |
| Werkstoff Dichtungen        | Acrylnitril-Butadien-Kautschuk                |
| Werkstoff Frontplatte       | Polyamid                                      |
| Materialnummer              | 5727475302                                    |

## Technische Informationen

Nenndurchfluss  $Q_n$  bei 6 bar und  $\Delta p = 1$  bar

Basisventil ohne Spule

ATEX optional: ATEX-Variante herstellbar durch Kombination des Basisventils ohne Spule mit ATEX-Spule. ATEX-Kennzeichnung: siehe Katalogblatt ATEX-Spulen.

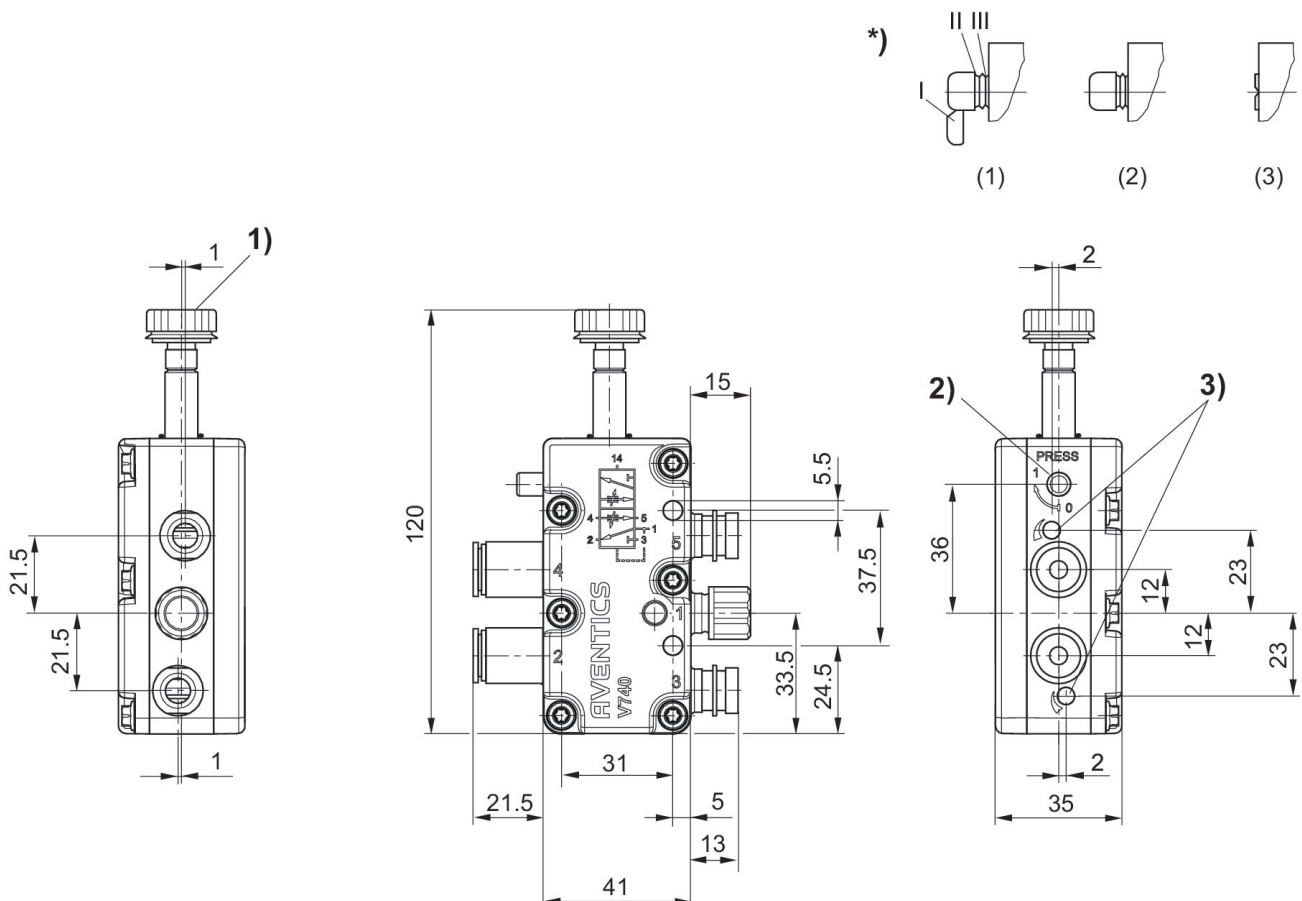
Der min. Steuerdruck darf nicht unterschritten werden, da es sonst zu Fehlschaltungen und ggf. Ventilausfall kommen kann!

Der Drucktaupunkt muss mindestens 15 °C unter der Umgebungs- und Mediumtemperatur liegen und darf max. 3 °C betragen.

Der Ölgehalt der Druckluft muss über die gesamte Lebensdauer konstant bleiben.

Verwenden Sie ausschließlich von AVENTICS zugelassene Öle. Weitere Informationen finden Sie im Dokument „Technische Informationen“ (erhältlich im <https://www.emerson.com/de-de/support>).

## Abmessungen in mm



1) M5 Innengewinde unter Kappe zugänglich

2) Handhilfsbetätigung und Stellungsanzeige

3) Drosselschraube für die Entlüftungen 5 (R) und 3 (S)

\* Handhilfsbetätigung: Betätigung von Hand: (1) rastbar - drücken und in Stellung 1 drehen (2) nicht rastbar - Segment I abtrennen - nur drücken. Betätigung mittels Werkzeug: (3) rastbar - Segmente bis II abtrennen, mit Werkzeug drücken und in Stellung 1 drehen