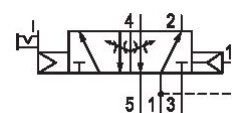


## Distributeurs AVENTICS série 740

Les distributeurs séries 740/840 d'AVENTICS sont dotés d'une membrane souple et sans abrasion. Leur conception simple, fiable et robuste convient à toutes les qualités d'air et garantit une répétabilité élevée et une durée de vie inégalée. Grâce à sa haute résilience, le boîtier en polyamide résistant à la corrosion convient également aux environnements poussiéreux et humides.



## Données techniques

Secteur	Industrie
Commande	électrique
Remarque	En option en ATEX
Type de construction du distributeur	Distributeur à clapet à membrane
Équipement distributeur de base	Distributeur de base sans bobine
Principe de commutation	5/2, avec rappel pneumatique
Élément de commande	Monostable
Principe d'étanchéité	à étanchéification souple
Type de raccordement	Raccordement direct
Commande manuelle	Sans crantage À crantage
Entrée raccord d'air comprimé	Ø 10x1
Sortie raccord d'air comprimé	Ø 10x1
Raccord d'air comprimé échappement	M14x1
Débit nominal Qn	950 l/min
Pression de service min.	1.5 bar

5727455302

---

Pression de service maxi	10 bar
Indice de protection avec raccord	IP65
Pilote	Interne
Largeur de bobine	30 mm
Index de compatibilité	14
Durée de mise en circuit	100 %
Temps de mise en route typ.	17 ms
Temps de déconnexion typ.	24 ms
Principe de montage en batterie	Principe de plaque de base simple Principe de plaques
montage en batterie possible	montage en batterie possible
Résistance à chaud	-25 °C Résistant#au#froid
Limiteur	Avec limiteur
ATEX	En option en ATEX
Température ambiante min.	-25 °C
Température ambiante max.	50 °C
Température min. du fluide	-25 °C
Température max. du fluide	50 °C
Fluide	Air comprimé
Teneur en huile de l'air comprimé min.	0 mg/m <sup>3</sup>
Teneur en huile de l'air comprimé Maxi.	5 mg/m <sup>3</sup>
Taille de particule max.	50 µm
Poids	0.22 kg

## Matériau

Matériau boîtiers	Polyoxyméthylène
Matériau joints	Caoutchouc nitrile (NBR)
Matériau plaque frontale	Polyamide
Référence	5727455302

## Informations techniques

Débit nominal Qn pour 6 bar et  $\Delta p = 1$  bar

Distributeur de base sans bobine

En option en ATEX : variante ATEX fabricable en combinant la bobine ATEX avec le distributeur de base sans bobine. Marquage ATEX : voir page du catalogue sur les bobines ATEX.

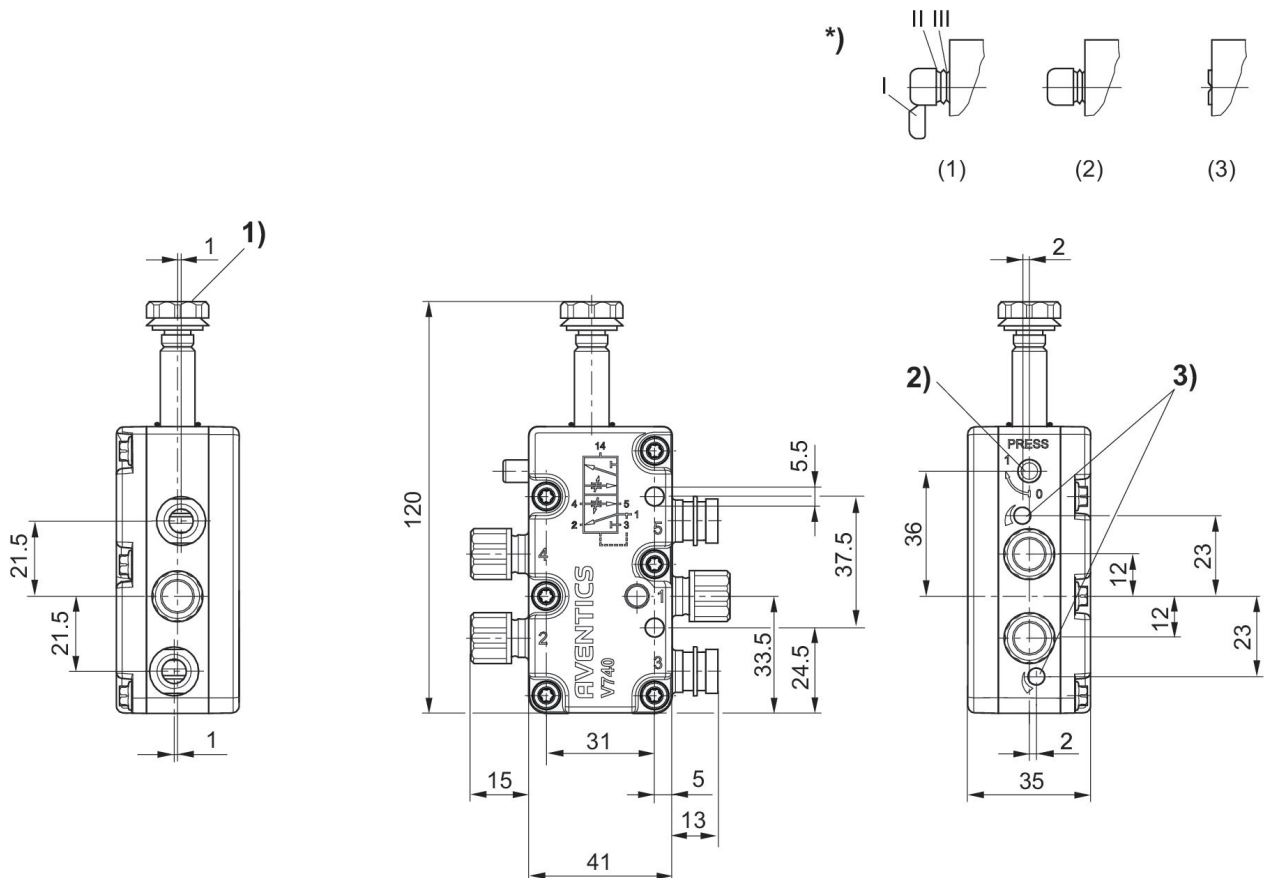
La pression de pilotage minimale min. doit être respectée, sans quoi des commutations intempestives et, le cas échéant, une panne des distributeurs sont susceptibles de se produire !

Le point de rosée sous pression doit se situer à au moins 15 °C sous la température ambiante et la température du fluide et peut atteindre max. 3 °C .

La teneur en huile de l'air comprimé doit rester constante tout au long de la durée de vie.

Exclusivement utiliser des huiles autorisées par AVENTICS. Pour de plus amples informations, se reporter au document « Informations techniques » (disponible dans le <https://www.emerson.com/en-us/support>).

## Dimensions en mm



- 1) Taraudage M5 accessible sous le capuchon
  - 2) Commande manuelle auxiliaire et indicateur de position
  - 3) Vis d'étranglement des échappements 5 (R) et 3 (S)
- \* Commande manuelle auxiliaire:

# Distributeur 5/2, Série 740

2023-11-27

5727455302

---

Commande à la main: (1) Enclenchable - appuyer et tourner en position 1 (2) Non enclenchable - couper segment I - appuyer uniquement  
Commande au moyen d'un outil: (3) Enclenchable - couper les segments jusqu'à II, appuyer à l'aide d'un outil et tourner en position 1