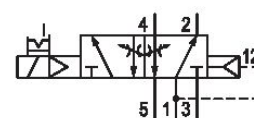


## Distributeurs AVENTICS série 740

Les distributeurs séries 740/840 d'AVENTICS sont dotés d'une membrane souple et sans abrasion. Leur conception simple, fiable et robuste convient à toutes les qualités d'air et garantit une répétabilité élevée et une durée de vie inégalée. Grâce à sa haute résilience, le boîtier en polyamide résistant à la corrosion convient également aux environnements poussiéreux et humides.



## Données techniques

Secteur

Industrie

Commande

électrique

Remarque

En option en ATEX

Type de construction du distributeur

Distributeur à clapet à membrane

Principe de commutation

5/2, avec rappel pneumatique

Principe d'étanchéité

à étanchéification souple

Type de raccordement

Raccordement direct

Commande manuelle

Sans crantage

À crantage

Entrée raccord d'air comprimé

Ø 8x1

Sortie raccord d'air comprimé

Ø 8x1

Raccord d'air comprimé échappement

M14x1

Débit nominal Qn

700 l/min

Pression de service min.

1.5 bar

Pression de service maxi

10 bar

5727405480

Raccordement électrique type	Connecteur
Raccordement électrique, taille	EN 175301-803, forme A
Raccord électrique normé	EN 175301-803:2006
Indice de protection avec raccord	IP65
Protection contre inversion de polarités	Protection contre les inversions de polarité
Tension de service des équipements	230 V AC
Tension de service CA à 50 Hz	230 V
Tolérance de tension CA 50 Hz	-20% / +10%
Tension de service CA à 60 Hz	230 V
Tolérance de tension CA 60 Hz	-10% / +20%
Pilote	Interne
Largeur de bobine	30 mm
Index de compatibilité	14
Puissance absorbée CC	2.1 W
Puissance de maintien CA 50 Hz	4.18 VA
Puissance de maintien CA 60 Hz	3.3 VA
Puissance de mise en marche CA 50 Hz	6.6 VA
Puissance de mise en marche CA 60 Hz	5.5 VA
Durée de mise en circuit	100 %
Temps de mise en route typ.	17 ms
Temps de déconnexion typ.	24 ms
Principe de montage en batterie	Principe de plaque de base simple
montage en batterie possible	Principe de plaques
Résistance à chaud	montage en batterie possible
Connecteurs de distributeur	-25 °C Résistant#au#froid
Limiteur	Sans connecteur de distributeur
Température ambiante min.	Avec limiteur
Température ambiante max.	-25 °C
Température min. du fluide	50 °C
Température max. du fluide	-25 °C
Fluide	50 °C
Teneur en huile de l'air comprimé min.	Air comprimé
Teneur en huile de l'air comprimé Maxi.	0 mg/m <sup>3</sup>
Taille de particule max.	5 mg/m <sup>3</sup>
	50 µm
Montage sur embase multiple	Barre PRS

5727405480

---

Poids 0.311 kg

## Matériau

Matériau boîtiers	Polyarylamide (PARA) Polyoxyméthylène
Matériau joints	Caoutchouc nitrile (NBR)
Référence	5727405480

## Informations techniques

En option en ATEX : variante ATEX fabricable en combinant la bobine ATEX avec le distributeur de base sans bobine. Marquage ATEX : voir page du catalogue sur les bobines ATEX.

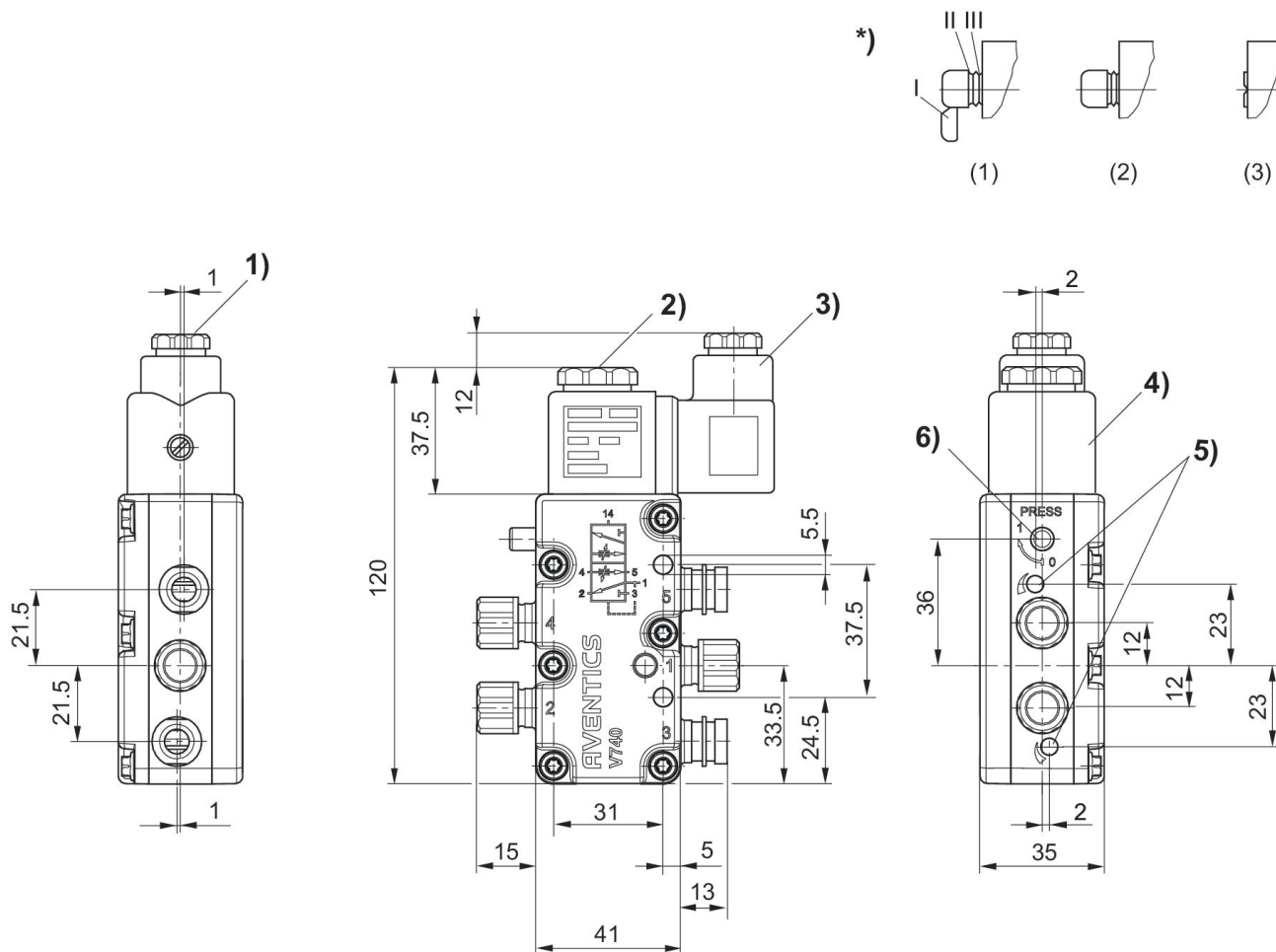
La pression de pilotage minimale min. doit être respectée, sans quoi des commutations intempestives et, le cas échéant, une panne des distributeurs sont susceptibles de se produire !

Le point de rosée sous pression doit se situer à au moins 15 °C sous la température ambiante et la température du fluide et peut atteindre max. 3 °C .

La teneur en huile de l'air comprimé doit rester constante tout au long de la durée de vie.

Exclusivement utiliser des huiles autorisées par AVENTICS. Pour de plus amples informations, se reporter au document « Informations techniques » (disponible dans le <https://www.emerson.com/en-us/support>).

## Dimensions



1) Raccord à presse-étoupe M16x1,5

2) Taraudage M5 accessible sous le capuchon

3) Connecteur orientable par pas de 90°

4) Bobine enfichable tous les 45°

5) Vis d'étranglement des échappements 5 (R) et 3 (S)

6) Commande manuelle auxiliaire et indicateur de position

\*) : commande manuelle auxiliaire :

Commande à la main : (1) Enclenchable - appuyer et tourner en position 1 (2) Non enclenchable - couper segment I - appuyer uniquement

Commande au moyen d'un outil : (3) Enclenchable - couper les segments jusqu'à II, appuyer à l'aide d'un outil et tourner en position 1