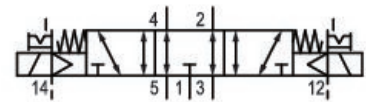


## Valvole direzionali AVENTICS Serie IS12

La Serie CD AVENTICS è composta da diverse valvole a spola con una custodia pressofusa in zinco estremamente durevole. I comandi elettrici, pneumatici o meccanici (a rullo, a leva, a pedale o a compensatore) rendono la serie CD ideale per applicazioni in ambienti difficili.



## Dati tecnici

Settore

Industria

Azionamento

elettrico

Tipo di valvola

Valvola a cassetto sovrapposizione positiva

Principio di commutazione

5/3, centro in scarico

Funzione valvola

centro in scarico

Principio di tenuta

con chiusura non a tenuta

Tipo di raccordo

raccordo a compressione

Azionamento manuale

a ritenzione

Tipo di raccordo aria compressa

Filettatura interna

Norma raccordo aria compressa

secondo ISO 228-1

Attacco aria compressa ingresso

G 1/2

attacco aria compressa uscita

G 1/2

scarico raccordo aria compressa

G 1/2

Scarico dell'aria di pilotaggio

con scarico convogliato dell'aria di pilotaggio

Raccordo aria compressa pilotaggio ingresso

G 1/8

Conexión de aire comprimido pilotaggio scarico

M5

Portata nominale Qn 1 a 2

3600 l/min

# Valvola 5/3, Serie CD12, bistabile

5725685280

CD12

2025-12-10

Portata nominale Qn 2 a 3	4100 l/min
Pressione di esercizio min.	-0.95 bar
Pressione di esercizio max	16 bar
pressione di pilotaggio min.	3 bar
Pressione di pilotaggio max.	10 bar
Attacco elettrico tipo	Connettore
Attacco elettrico taglia	EN 175301-803, forma A
Conexión eléctrica numero poli	A 3 poli
Connessione elettrica a norma	EN 175301-803:2006
Tipo di protezione con raccordo	IP65
Con protezione contro l'inversione di polarità	Protetto contro l'inversione di polarità
Tensione di esercizio AC a 50 Hz	230 V
Tolleranza tensione AC 50 Hz	-20 % / +10 %
Tensione di esercizio AC a 60 Hz	230 V
Tolleranza tensione AC 60 Hz	-10 % / +20 %
Pilotaggio	esterno
Larghezza della bobina	30 mm
Larghezza valvola pilota	30 mm
Indice di compatibilità	52
Potenza di ritenuta AC 50 Hz	4.4 VA
Potenza di ritenuta AC 60 Hz	3.5 VA
Potenza d'inserzione AC 50 Hz	6.9 VA
Potenza d'inserzione AC 60 Hz	6.2 VA
Rapporto d'inserzione	100 %
Tempo d'inserzione tipico	37 ms
Tempo di disinserzione tipico	97 ms
Temperatura ambiente min.	-15 °C
Temperatura ambiente max.	50 °C
Temperatura del fluido min.	-15 °C
Temperatura del fluido max.	50 °C
Fluido	Aria compressa
Contenuto di olio dell'aria compressa min.	0 mg/m <sup>3</sup>
Contenuto di olio dell'aria compressa max.	1 mg/m <sup>3</sup>
Dimensione max. particella	50 µm

Peso 1.3 kg

## Materiale

Materiale corpo	Alluminio Poliammide, rinforzata in fibra di vetro
Materiale guarnizioni	Gomma acrilonitrile-butadiene Poliuretano

Codice 5725685280

## Informazioni tecniche

opzionalmente in ATEX: variante ATEX generabile mediante la combinazione della valvola base senza bobina con una bobina ATEX. Marchio ATEX: vedere il foglio di catalogo delle bobine ATEX.

\*Nota: le valvole base sono caratterizzate da una pressione d'esercizio massima di 16 bar. In combinazione con il dispositivo di pilotaggio CNOMO standard, la pressione d'esercizio massima è pari a 10 bar.

Non è consentito non raggiungere la pressione di pilotaggio min., poiché altrimenti è possibile che si verifichino commutazioni errate ed eventualmente guasti alle valvole!

Il punto di rugiada in pressione deve essere inferiore alla temperatura ambiente e a quella del fluido di almeno 15 °C e non superare il valore di 3 °C .

Il contenuto di olio dell'aria compressa deve rimanere costante per tutta la durata.

Utilizzare esclusivamente oli omologati da AVENTICS. Per maggiori informazioni consultare il documento "Informazioni tecniche" (disponibile nel <https://www.emerson.com/en-us/support>).

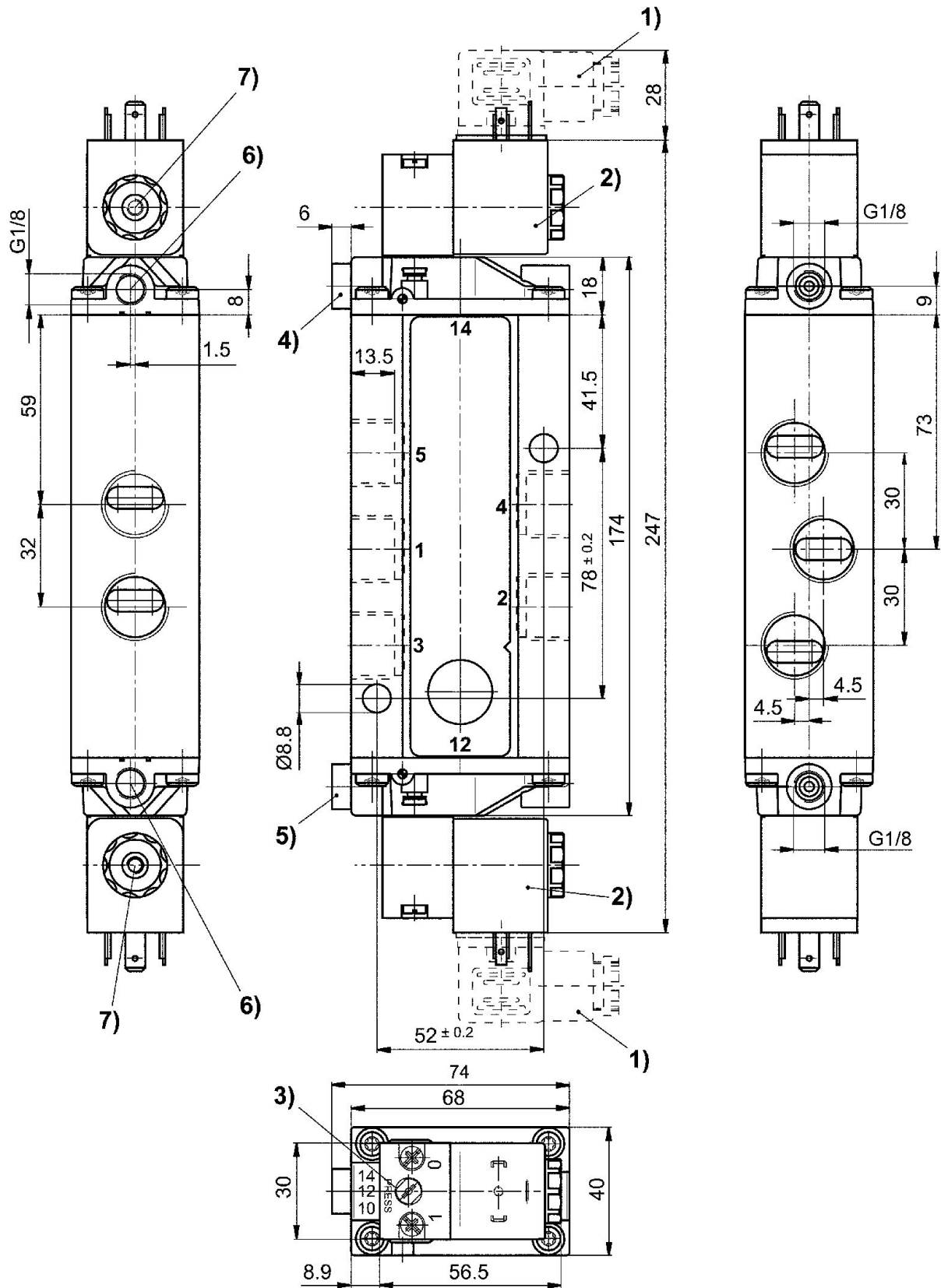
# Valvola 5/3, Serie CD12, bistabile

5725685280

CD12

2025-12-10

## Dimensioni



- 1) Connettore valvola 2) Bobina orientabile ogni volta di 90° 3) Azionamento manuale  
 4) Raccordo X, pagina 14 5) Raccordo X, pagina 12 6) Raccordo senza funzione 7) Aria di scarico, valvola pilota, M5