

Válvula distribuidora 5/2, Serie CD12, Con accionamiento neumático monoestable

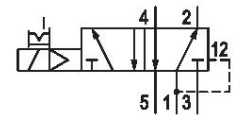
5725455270

CD12

2025-12-10

Válvulas direccionales AVENTICS™ serie CD12

La serie CD de AVENTICS está compuesta por varias válvulas de bobina con una carcasa de fundición de zinc extremadamente duradera. Sus controles de accionamiento eléctrico, neumático o mecánico (rodillo, palanca, pedal o émbolo) hacen que la serie CD sea ideal para entornos adversos.



Datos técnicos

Sector	Industria
Accionamiento	eléctrico
Tipo de válvula	Válvula de corredera manual, solapamiento positivo
Principio de conmutación	5/2, con retorno por aire interno
Principio de obturación	hermetizante suave
Tipo de conexión	Conexión tubo
Accionamiento auxiliar manual	encajando
Tipo de conexión de aire comprimido	Rosca interior
Norma conexión de aire comprimido	según ISO 228-1
Conexión de aire comprimido entrada	G 1/2
conexión de aire comprimido salida	G 1/2
conexión de aire comprimido escape	G 1/2
Escape de aire de pilotaje	con escape del aire de pilotaje captado
Conexión de aire comprimido pilotaje escape	M5
Caudal nominal Qn	4100 l/min

Válvula distribuidora 5/2, Serie CD12, Con accionamiento neumático monoestable

5725455270

CD12

2025-12-10

Presión de funcionamiento mín.	2 bar
Presión de funcionamiento máx.	10 bar
Presión de pilotaje mín.	2 bar
Presión de pilotaje máx.	10 bar
Conexión eléctrica tipo	Enchufe
Attacco elettrico tamaño	EN 175301-803, forma A
Conexión eléctrica número de polos	De 3 polos
Tipo de protección con conexión	IP65
Protección contra inversión de polaridad	Protegido contra inversión de polaridad
Tensión de servicio AC	110 V
Tolerancia de tensión AC 50 Hz	-20 % / +10 %
Tensión de servicio AC	110 V
Tolerancia de tensión AC 60 Hz	-10 % / +20 %
Pilotaje	interior
Anchura de bobina	30 mm
Anchura de válvula de pilotaje previo	30 mm
Índice de compatibilidad	52
Capacidad de retención AC 50 Hz	4.3 VA
Potenza di ritenuta AC 60 Hz	3.3 VA
Potencia de conexión AC 50 Hz	6.8 VA
Potencia de conexión AC 60 Hz	5.7 VA
Duración de conexión	100 %
Tiempo de conexión típ.	37 ms
Tiempo de desconexión típ.	97 ms
Temperatura ambiente mín.	-25 °C
Temperatura ambiente máx.	50 °C
Temperatura del medio mín.	-25 °C
Temperatura del medio máx.	50 °C
Fluido	Aire comprimido
Contenido de aceite del aire comprimido min.	0 mg/m ³
Contenido de aceite del aire comprimido máx.	1 mg/m ³
Tamaño de partículas máx.	50 µm
Peso	1 kg

Válvula distribuidora 5/2, Serie CD12, Con accionamiento neumático monoestable

5725455270

CD12

2025-12-10

Material

Material carcasa	Aluminio Poliamida, reforzada con fibras de vidrio
Material juntas	Caucho de acrilnitrilo butadieno Poliuretano
N° de material	5725455270

Información técnica

ATEX opcional: la variante ATEX se puede fabricar combinando la válvula de base sin bobina con la bobina ATEX. Identificación ATEX: véase la hoja de catálogo de bobinas ATEX.

*Aviso: las válvulas de base disponen de una presión de trabajo máxima de 16 bar. En combinación con el pilotaje previo CNOMO estándar, la presión de trabajo máxima es de 10 bar.

La presión de pilotaje mín. debe alcanzarse, ya que, de lo contrario, podrían producirse conexiones erróneas y, dado el caso, un fallo de válvulas.

El punto de condensación de presión se debe situar como mínimo 15 °C por debajo de la temperatura ambiental y del medio, y debe ser como máx. de 3 °C .

El contenido de aceite del aire comprimido debe permanecer constante durante toda la vida útil.

Utilice solo aceites permitidos por AVENTICS. Encontrará más información en el documento "Información técnica" (disponible en el <https://www.emerson.com/en-us/support>).

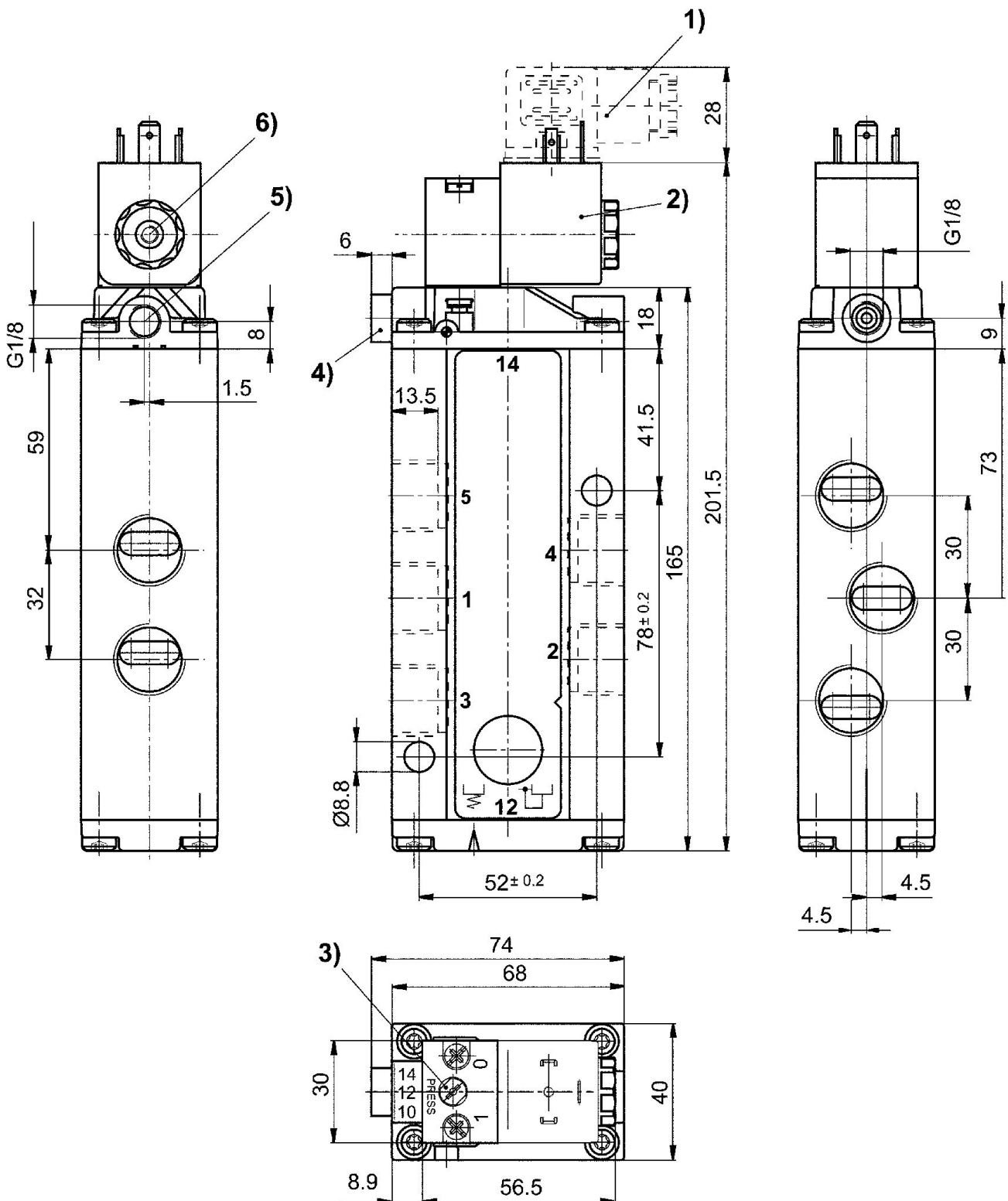
Válvula distribuidora 5/2, Serie CD12, Con accionamiento neumático monoestable

5725455270

CD12

2025-12-10

Dimensiones



- 1) Conector de válvula 2) La bobina se puede girar 90° 3) Accionamiento auxiliar manual
 4) Conexión X (solo en caso de válvulas de pilotaje previo externo) 5) Aire de escape parte posterior del émbolo 6) Aire de escape válvulas de pilotaje, M5