

Válvula distribuidora 5/2, Serie CD12, Con accionamiento neumático monoestable

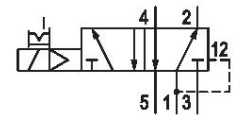
5725450220

CD12

2025-12-10

Válvulas direccionales AVENTICS™ serie CD12

La serie CD de AVENTICS está compuesta por varias válvulas de bobina con una carcasa de fundición de zinc extremadamente duradera. Sus controles de accionamiento eléctrico, neumático o mecánico (rodillo, palanca, pedal o émbolo) hacen que la serie CD sea ideal para entornos adversos.



Datos técnicos

Sector	Industria
Accionamiento	eléctrico
Tipo de válvula	Válvula de corredera manual, solapamiento positivo
Principio de conmutación	5/2, con retorno por aire interno
Principio de obturación	hermetizante suave
Tipo de conexión	Conexión tubo
Accionamiento auxiliar manual	encajando
Tipo de conexión de aire comprimido	Rosca interior
Norma conexión de aire comprimido	según ISO 228-1
Conexión de aire comprimido entrada	G 1/2
conexión de aire comprimido salida	G 1/2
conexión de aire comprimido escape	G 1/2
Escape de aire de pilotaje	con escape del aire de pilotaje captado
Conexión de aire comprimido pilotaje escape	M5
Caudal nominal Qn	4100 l/min

Válvula distribuidora 5/2, Serie CD12, Con accionamiento neumático monoestable

5725450220

CD12

2025-12-10

Presión de funcionamiento mín.	2 bar
Presión de funcionamiento máx.	10 bar
Presión de pilotaje mín.	2 bar
Presión de pilotaje máx.	10 bar
Conexión eléctrica tipo	Enchufe
Attacco elettrico tamaño	EN 175301-803, forma A
Conexión eléctrica número de polos	De 3 polos
Tipo de protección con conexión	IP65
Protección contra inversión de polaridad	Protegido contra inversión de polaridad
Tensión de servicio	24 V DC
Tensión de servicio DC	24 V
Tolerancia de tensión DC	-10 % / +10 %
Pilotaje	interior
Anchura de bobina	30 mm
Anchura de válvula de pilotaje previo	30 mm
Índice de compatibilidad	52
Consumo de potencia DC	2.1 W
Duración de conexión	100 %
Tiempo de conexión típ.	37 ms
Tiempo de desconexión típ.	97 ms
Temperatura ambiente mín.	-25 °C
Temperatura ambiente máx.	50 °C
Temperatura del medio mín.	-25 °C
Temperatura del medio máx.	50 °C
Fluido	Aire comprimido
Contenido de aceite del aire comprimido min.	0 mg/m ³
Contenido de aceite del aire comprimido máx.	1 mg/m ³
Tamaño de partículas máx.	50 µm
Peso	1 kg

Material

Material carcasa	Aluminio Poliamida, reforzada con fibras de vidrio
------------------	---

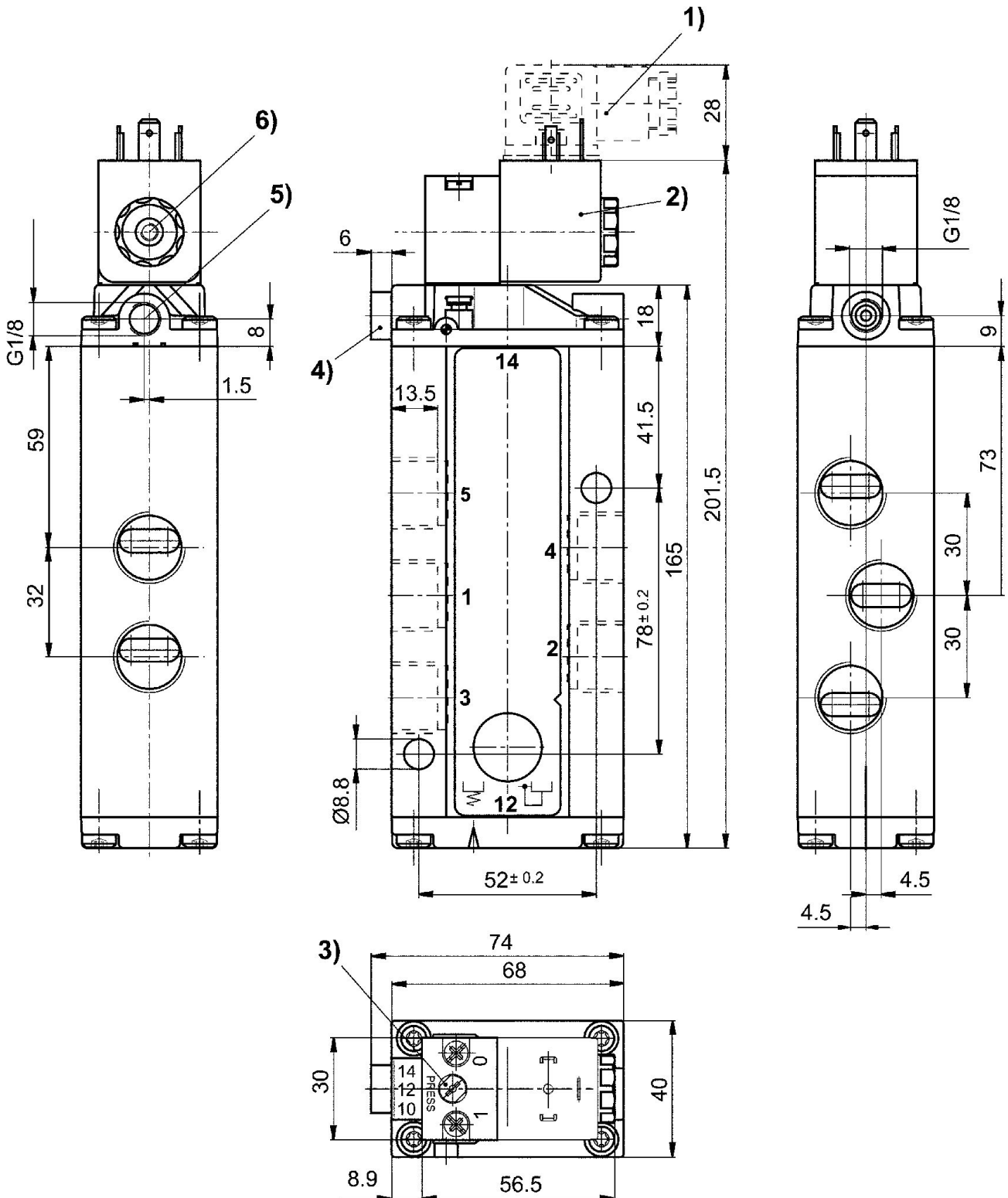
Válvula distribuidora 5/2, Serie CD12, Con accionamiento neumático monoestable

5725450220

CD12

2025-12-10

Dimensiones



- 1) Conector de válvula 2) La bobina se puede girar 90° 3) Accionamiento auxiliar manual
 4) Conexión X (solo en caso de válvulas de pilotaje previo externo) 5) Aire de escape parte posterior del émbolo 6) Aire de escape válvulas de pilotaje, M5