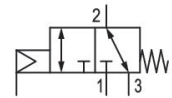


Valvole direzionali AVENTICS Serie IS12

La Serie CD AVENTICS è composta da diverse valvole a spola con una custodia pressofusa in zinco estremamente durevole. I comandi elettrici, pneumatici o meccanici (a rullo, a leva, a pedale o a compensatore) rendono la serie CD ideale per applicazioni in ambienti difficili.



Dati tecnici

Settore

Industria

Azionamento

elettrico

Tipo di valvola

Valvola a cassetto sovrapposizione positiva

Dotazione valvola base

Valvola base senza valvola pilota

Principio di commutazione

3/2, con ritorno a molla

Funzione valvola

NC/NO

Principio di tenuta

con chiusura non a tenuta

Tipo di raccordo

raccordo a compressione

Tipo di raccordo aria compressa

Filettatura interna

Norma raccordo aria compressa

secondo ISO 228-1

Attacco aria compressa ingresso

G 1/2

attacco aria compressa uscita

G 1/2

scarico raccordo aria compressa

G 1/2

Scarico dell'aria di pilotaggio

con scarico convogliato dell'aria di pilotaggio

Raccordo aria compressa pilotaggio ingresso

G 1/8

Portata nominale Qn

4000 l/min

Portata nominale Qn 1 a 2

4000 l/min

Valvola 3/2, Serie CD12, monostabile

5724565202

CD12

2025-12-10

Portata nominale Qn 2 a 3	4000 l/min
Pressione di esercizio min.	-0.95 bar
Pressione di esercizio max	16 bar
pressione di pilotaggio min.	2 bar
Pressione di pilotaggio max.	16 bar
Attacco elettrico tipo	Connettore
Attacco elettrico taglia	EN 175301-803, forma A
Conexión eléctrica numero poli	A 3 poli
Connessione elettrica a norma	EN 175301-803:2006
Pilotaggio	esterno
Larghezza della bobina	30 mm
Larghezza valvola pilota	30 mm
Rapporto d'inserzione	100 %
Resistenza alla temperatura ATEX	-25 °C resistente#al#freddo opzionalmente in ATEX
Temperatura ambiente min.	-25 °C
Temperatura ambiente max.	70 °C
Temperatura del fluido min.	-25 °C
Temperatura del fluido max.	70 °C
Fluido	Aria compressa
Contenuto di olio dell'aria compressa min.	0 mg/m ³
Contenuto di olio dell'aria compressa max.	1 mg/m ³
Dimensione max. particella	50 µm
Peso	0.7 kg
Materiale	
Materiale corpo	Alluminio Poliammide, rinforzata in fibra di vetro
Materiale guarnizioni	Gomma acrilonitrile-butadiene Poliuretano
Codice	5724565202

Informazioni tecniche

opzionalmente in ATEX: variante ATEX generabile mediante la combinazione della valvola base senza bobina con una bobina ATEX. Marchio ATEX: vedere il foglio di catalogo delle bobine ATEX. valvola opzionale: ingresso e uscita dei raccordi aria compressa possono essere scambiati. Quindi è possibile utilizzare la valvola in modalità NC o NA.

*Nota: le valvole base sono caratterizzate da una pressione d'esercizio massima di 16 bar. In combinazione con il dispositivo di pilotaggio CNOMO standard, la pressione d'esercizio massima è pari a 10 bar.

Non è consentito non raggiungere la pressione di pilotaggio min., poiché altrimenti è possibile che si verifichino commutazioni errate ed eventualmente guasti alle valvole!

Il punto di rugiada in pressione deve essere inferiore alla temperatura ambiente e a quella del fluido di almeno 15 °C e non superare il valore di 3 °C .

Il contenuto di olio dell'aria compressa deve rimanere costante per tutta la durata.

Utilizzare esclusivamente oli omologati da AVENTICS. Per maggiori informazioni consultare il documento "Informazioni tecniche" (disponibile nel <https://www.emerson.com/en-us/support>).

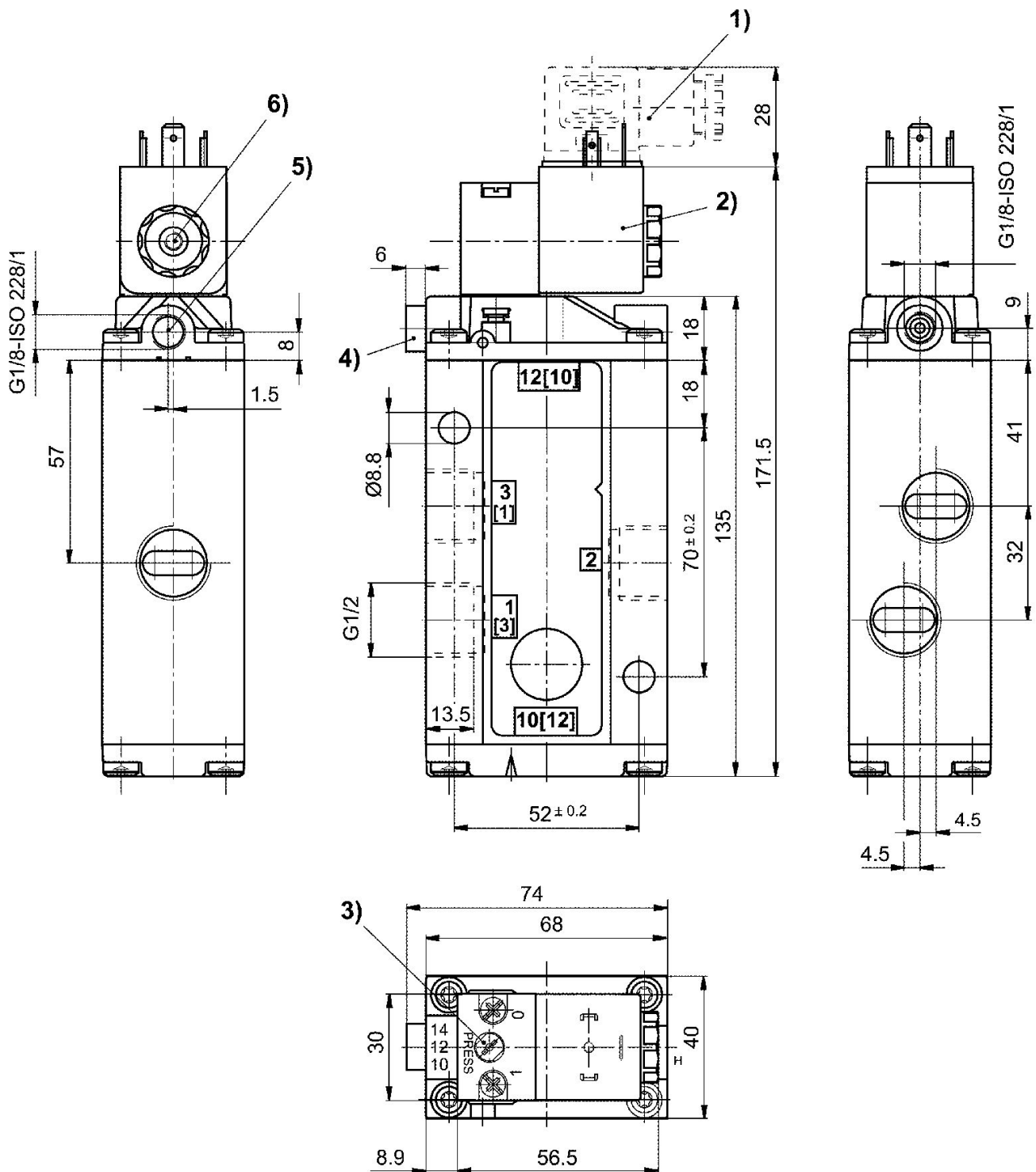
Valvola 3/2, Serie CD12, monostabile

5724565202

CD12

2025-12-10

Dimensioni



- 1) Connettore valvola 2) Bobina orientabile ogni volta di 90° 3) Azionamento manuale
4) Raccordo X (solo per valvole a pilotaggio esterno) 5) Scarico aria sul retro del pistone 6) Scarico valvola pilota, M5