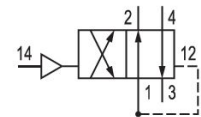


5718400000

シリーズ 840

Qn = [[200] l/min]



## 技術データ

ブランチ

作動

型式 弁

封止原則

接続タイプ

産業

空気圧

シート弁

軟質封止

チューブ接続

圧縮空気 ポート 入力

Ø 6x1

圧縮空気ポート 出力

Ø 6x1

圧縮空気ポート 排気

Ø 6x1

制御接口 入力 パイロット 入力

Ø 6x1

定格吐出 Qn

200 l/min

作動圧力 (最小)

2 bar

作動圧力の最大値

10 bar

制御圧力、最小

2 bar

制御圧力、最大

10 bar

最少周囲温度

-15 °C

最高周囲温度

60 °C

5718400000

最小の媒体温度	-15 °C
最大の媒体温度	60 °C
中間	圧縮空気
圧縮空気のオイル含有量 最小	0 mg/m <sup>3</sup>
圧縮空気のオイル含有量 最大	1 mg/m <sup>3</sup>
最大粒子サイズ	50 µm
マニホールドストリップ上の取付け重量	PRS 骨組 0.048 kg

## 材質

材質 ハウジング	ポリオキシメチレン
材質 ガスケット	アクリルニトリル・ブタディエンゴム
材質 ねじブッシュ	ポリオキシメチレン
マテリアル番号	5718400000

## 技術情報

最大作動圧力は環境温度により異なります。有効な値は次のとおりです： -15 °C ... 60°C : [[1.5] bar] ... [[8] bar] の作動圧力が可能。 -15 °C ... 40 °C : [[1.5] bar] ... [[10] bar] の作動圧力が可能。

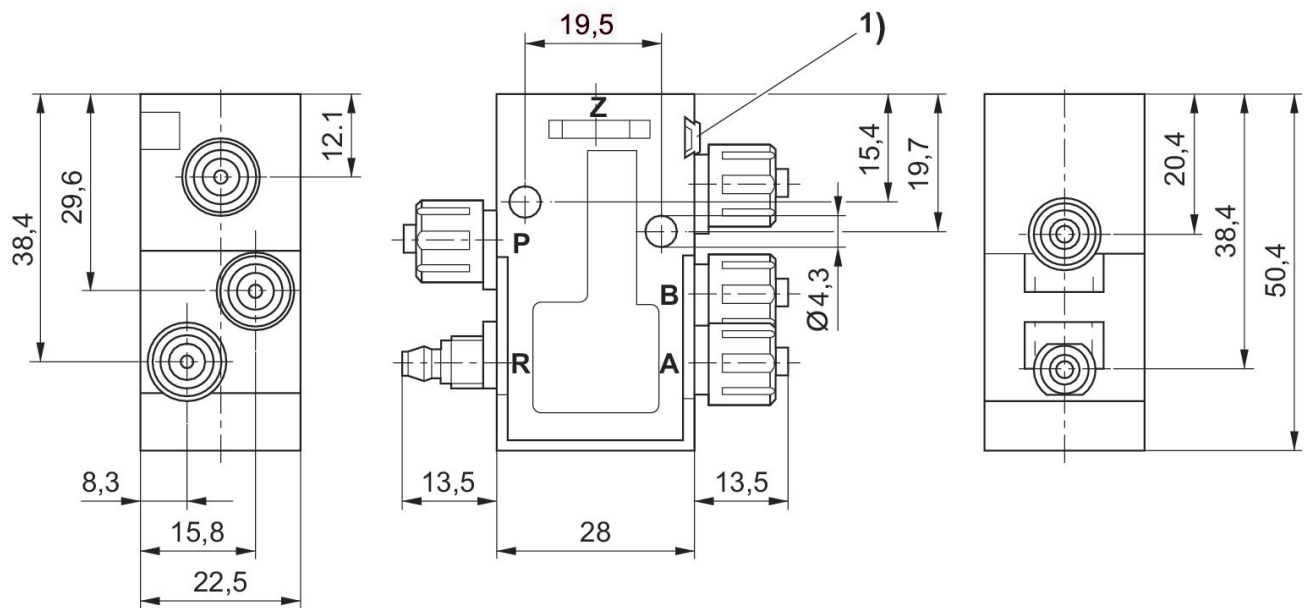
最小制御圧力に従ってください。従わない場合、切り換えに不備が発生し、弁が正しく機能しないおそれがあります！

圧力露点は、環境温度および媒体温度を最低 15 °C 下回る必要があります。最高温度は 3 °C です。

圧縮空気のオイル含有量は、寿命全体をとおして一定である必要があります。

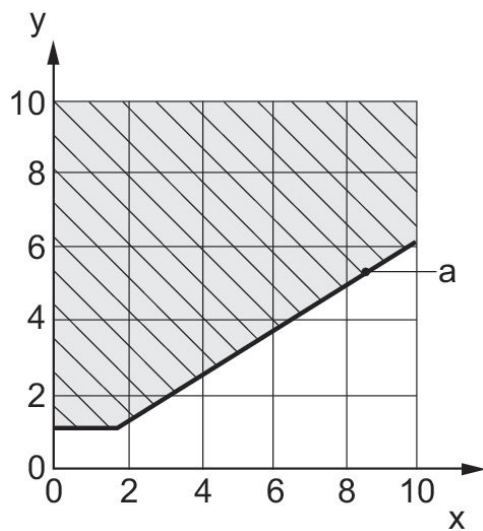
AVENTICS が承認するオイルのみをお使いください。詳細は、「技術情報」という文書をご覧ください ( <https://www.emerson.com/en-us/support> にございます)。

## 寸法



1) ラベルの取付け方法

## 制御圧力



制御圧力範囲の図表 x: 作動圧力(bar) y: 制御圧力(bar) a: ポート14(Z)の最小制御圧力は作動圧力によって異なります