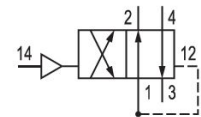


Serie 840

Qn = [[200] l/min]



Technische Daten

Branche	Industrie
Betätigung	pneumatisch
Bauart Ventil	Sitzventil
Dichtprinzip	weich dichtend
Anschlussart	Rohranschluss

Druckluftanschluss Eingang	Ø 6x1
Druckluftanschluss Ausgang	Ø 6x1
Druckluftanschluss Entlüftung	Ø 6x1
Druckluftanschluss Vorsteuerung Eingang	Ø 6x1

Nenndurchfluss Qn 200 l/min

Betriebsdruck min.	2 bar
Betriebsdruck max.	10 bar
Steuerdruck min.	2 bar
Steuerdruck max.	10 bar
Umgebungstemperatur min.	-15 °C
Umgebungstemperatur max.	60 °C

5718400000

Mediumstemperatur min.	-15 °C
Mediumstemperatur max.	60 °C
Medium	Druckluft
Ölgehalt der Druckluft min.	0 mg/m ³
Ölgehalt der Druckluft max.	1 mg/m ³
Max. Partikelgröße	50 µm
Montage auf Sammelanschlussleiste	PRS-Leiste
Gewicht	0.048 kg

Werkstoff

Werkstoff Gehäuse	Polyoxymethylen
Werkstoff Dichtungen	Acrylnitril-Butadien-Kautschuk
Werkstoff Gewindebuchse	Polyoxymethylen
Materialnummer	5718400000

Technische Informationen

Der maximale Betriebsdruck ist abhängig von der Umgebungstemperatur. Es gelten folgende Werte: -15 °C ... 60°C: Betriebsdruck [[1,5]bar] ... [[8] bar] möglich. -15 °C ... 40 °C: Betriebsdruck [[1,5]bar] ... [[10] bar] möglich.

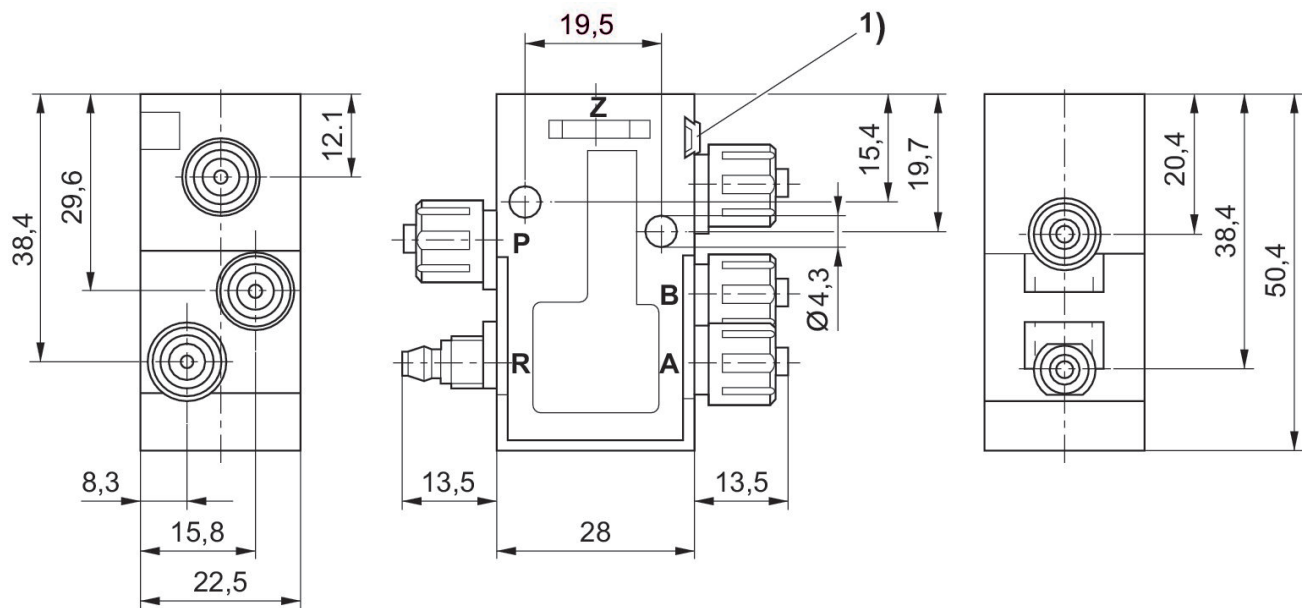
Der min. Steuerdruck darf nicht unterschritten werden, da es sonst zu Fehlschaltungen und ggf. Ventilausfall kommen kann!

Der Drucktaupunkt muss mindestens 15 °C unter der Umgebungs- und Mediumstemperatur liegen und darf max. 3 °C betragen.

Der Ölgehalt der Druckluft muss über die gesamte Lebensdauer konstant bleiben.

Verwenden Sie ausschließlich von AVENTICS zugelassene Öle. Weitere Informationen finden Sie im Dokument „Technische Informationen“ (erhältlich im <https://www.emerson.com/de-de/support>).

Abmessungen



1) Befestigungsmöglichkeit für Bezeichnungsschild

Steuerdruck

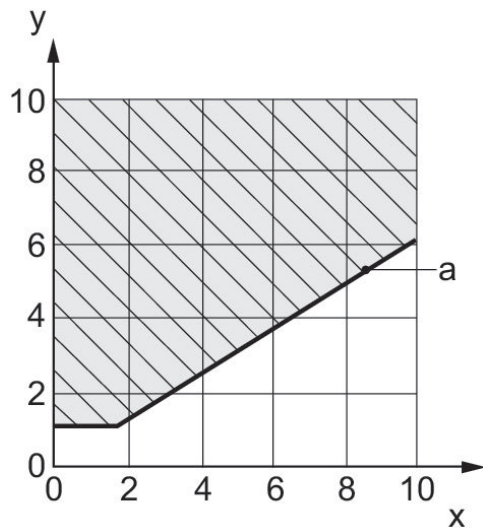


Diagramm für Steuerdruckbereich x: Betriebsdruck (bar) y: Steuerdruck (bar) a: minimaler Steuerdruck an Anschluss 14 (Z) in Abhängigkeit vom Betriebsdruck