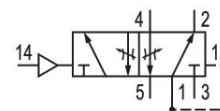


5717451000

Série 740

Qn = [[700-950]l/min]



Données techniques

Secteur	Industrie
Commande	pneumatique
Type de construction du distributeur	Distributeur à clapet à membrane
Principe d'étanchéité	à étanchéification souple
Type de raccordement	Raccordement direct
Commande manuelle	Sans
Entrée raccord d'air comprimé	Ø 10x1
Sortie raccord d'air comprimé	Ø 10x1
Raccord d'air comprimé échappement	M14x1
Raccord d'air comprimé pilote entrée	Ø 8x1
Débit nominal Qn	950 l/min
Pression de service min.	2 bar
Pression de service maxi	10 bar
Pilote	Interne
Principe de montage en batterie	Principe de plaque de base simple Principe de plaques

5717451000

montage en batterie possible	montage en batterie possible
Résistance à la corrosion	Anti-corrosion
Limiteur	Avec limiteur
ATEX	Convient pour ATEX
Température ambiante min.	-15 °C
Température ambiante max.	60 °C
Température min. du fluide	-15 °C
Température max. du fluide	60 °C
Fluide	Air comprimé
Teneur en huile de l'air comprimé min.	0 mg/m ³
Teneur en huile de l'air comprimé Maxi.	5 mg/m ³
Taille de particule max.	50 µm
Montage sur embase multiple	Barre PRS
Poids	0.18 kg

Matériau

Matériau boîtiers	Polyoxyméthylène
Matériau joints	Caoutchouc nitrile (NBR)
Matériau couvercle avant	Polyarylamide (PARA)
Référence	5717451000

Informations techniques

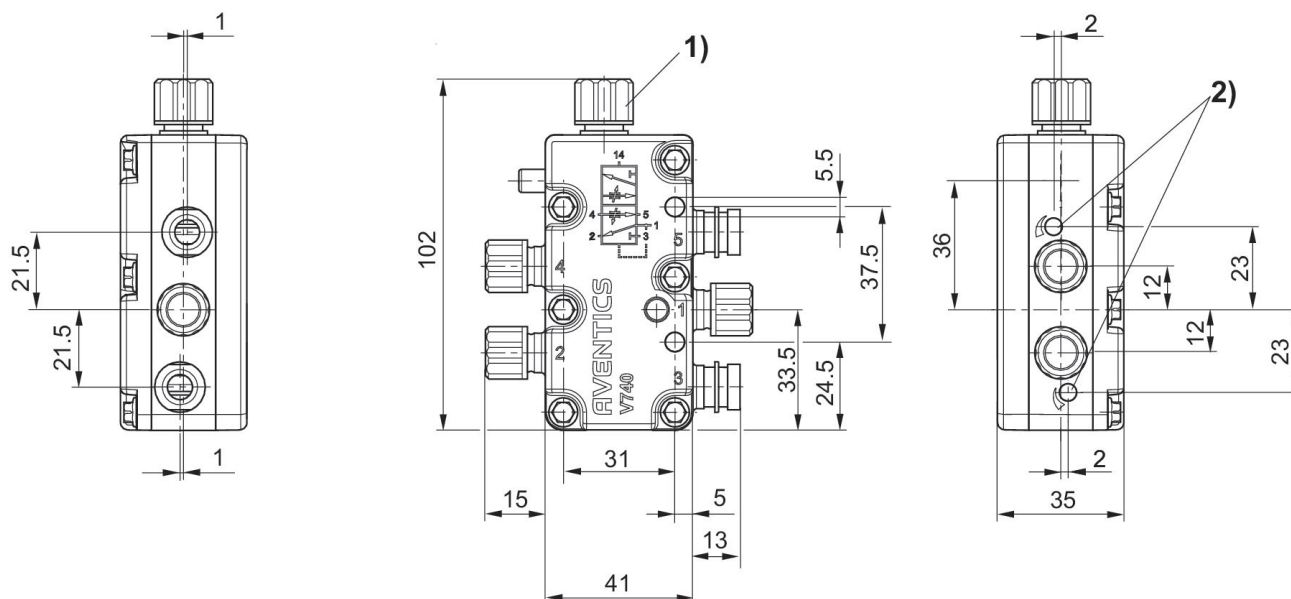
La pression de pilotage minimale min. doit être respectée, sans quoi des commutations intempestives et, le cas échéant, une panne des distributeurs sont susceptibles de se produire !

Le point de rosée sous pression doit se situer à au moins 15 °C sous la température ambiante et la température du fluide et peut atteindre max. 3 °C .

La teneur en huile de l'air comprimé doit rester constante tout au long de la durée de vie.

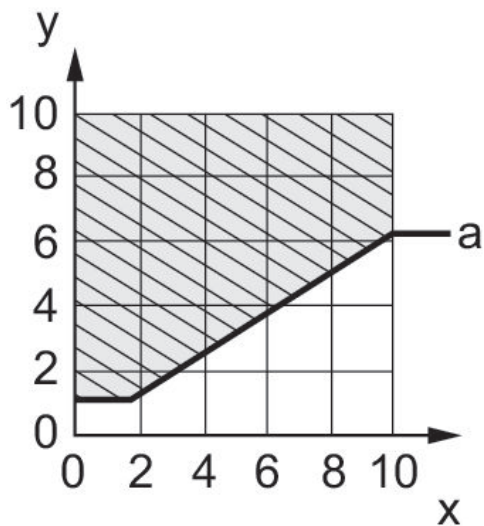
Exclusivement utiliser des huiles autorisées par AVENTICS. Pour de plus amples informations, se reporter au document « Informations techniques » (disponible dans le <https://www.emerson.com/en-us/support>).

Dimensions



1) Pour tube Ø 8 x 1 2) vis d'étranglement pour échappements 5(R) et 3(S)

Plage de la pression de pilotage



x: Pression de service ([0] bar)... [10] bar] y: Pression de commande ([1] bar) ... [6] bar] a: Pression de commande minimale appliquée sur l'orifice 14 (Z) en fonction de la pression de service