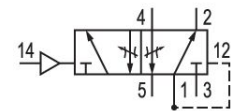


5717400000

シリーズ 740

Qn = [[700-950]l/min]



技術データ

ブランチ

作動

型式 弁

封止原則

接続タイプ

手動操作

産業

空気圧

メンブランシートバルブ

軟質封止

チューブ接続

なし

圧縮空気 ポート 入力

Ø 8x1

圧縮空気ポート 出力

Ø 8x1

圧縮空気ポート 排気

M14x1

制御接口 輸入 パイロット 入力

Ø 8x1

定格吐出 Qn

700 l/min

作動圧力 (最小)

1.5 bar

作動圧力の最大値

10 bar

パイロット

内部

インターロック原則

ベースプレートの原則 1x
プレート原則

5717400000

ブロック化可能	ブロック化可能
絞り	絞り付き
ATEX	ATEX 用
最少周囲温度	-15 °C
最高周囲温度	60 °C
最小の媒体温度	-15 °C
最大の媒体温度	60 °C
中間	圧縮空気
圧縮空気のオイル含有量 最小	0 mg/m ³
圧縮空気のオイル含有量 最大	5 mg/m ³
最大粒子サイズ	50 µm
マニホールドストリップ上の取付け	PRS 骨組
重量	0.18 kg

材質

材質 ハウジング	ポリアリルアミド ポリアリルアミド
材質 ガスケット	アクリルニトリル・ブタディエンゴム
マテリアル番号	5717400000

技術情報

最小制御圧力に従ってください。従わない場合、切り換えに不備が発生し、弁が正しく機能しないおそれがあります！

圧力露点は、環境温度および媒体温度を最低 15 °C 下回る必要があります。最高温度は 3 °C です。

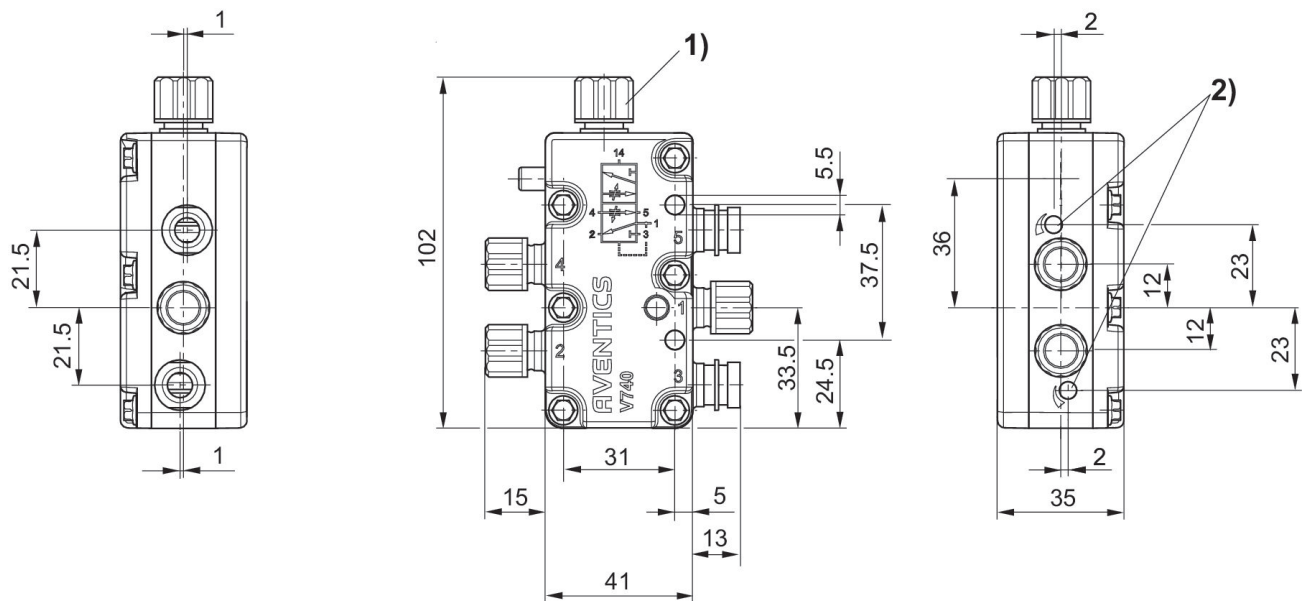
圧縮空気のオイル含有量は、寿命全体をとおして一定である必要があります。

AVENTICS が承認するオイルのみをお使いください。詳細は、「技術情報」という文書をご覧ください (<https://www.emerson.com/en-us/support> にございます)。

5/2方向制御弁, シリーズ 740

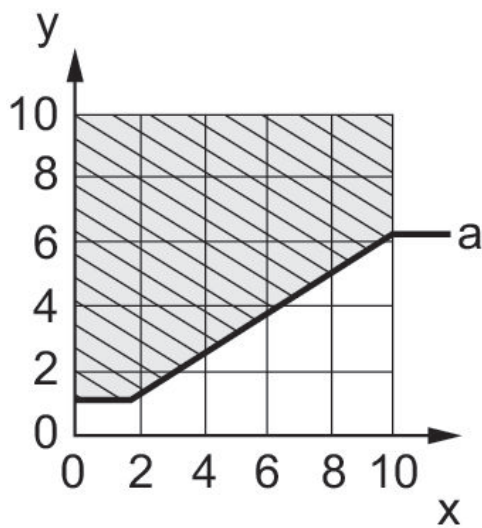
2023-11-27

5717400000



1) $\varnothing 8 \times 1$ のチューブ用 2) 排気 5(R)と3(S)用絞りねじ

操控压力范围



x: 作動圧力([[0] bar]... [[10] bar]) y: 制御圧力([[1] bar] ...[[6] bar]) a: ポート 14(Z)の最小制御圧力は作動圧力によって異なります