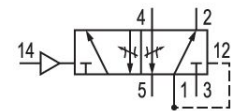


5717400000

Serie 740

Qn = [[700-950]l/min]



Technische Daten

Branche

Industrie

Betätigung

pneumatisch

Bauart Ventil

Membransitzventil

Dichtprinzip

weich dichtend

Anschlussart

Rohranschluss

Handhilfsbetätigung

ohne

Druckluftanschluss Eingang

Ø 8x1

Druckluftanschluss Ausgang

Ø 8x1

Druckluftanschluss Entlüftung

M14x1

Druckluftanschluss Vorsteuerung Eingang

Ø 8x1

Nenndurchfluss Qn

700 l/min

Betriebsdruck min.

1.5 bar

Betriebsdruck max.

10 bar

Vorsteuerung

intern

Verblockungsprinzip

Grundplattenprinzip 1-fach
Scheibenprinzip

5717400000

verblockbar	verblockbar
Drossel	mit Drossel
ATEX	ATEX-geeignet
Umgebungstemperatur min.	-15 °C
Umgebungstemperatur max.	60 °C
Mediumstemperatur min.	-15 °C
Mediumstemperatur max.	60 °C
Medium	Druckluft
Ölgehalt der Druckluft min.	0 mg/m ³
Ölgehalt der Druckluft max.	5 mg/m ³
Max. Partikelgröße	50 µm
Montage auf Sammelanschlussleiste	PRS-Leiste
Gewicht	0.18 kg

Werkstoff

Werkstoff Gehäuse	Polyarylamid Polyarylamid
Werkstoff Dichtungen	Acrylnitril-Butadien-Kautschuk
Materialnummer	5717400000

Technische Informationen

Der min. Steuerdruck darf nicht unterschritten werden, da es sonst zu Fehlschaltungen und ggf. Ventilausfall kommen kann!

Der Drucktaupunkt muss mindestens 15 °C unter der Umgebungs- und Mediumstemperatur liegen und darf max. 3 °C betragen.

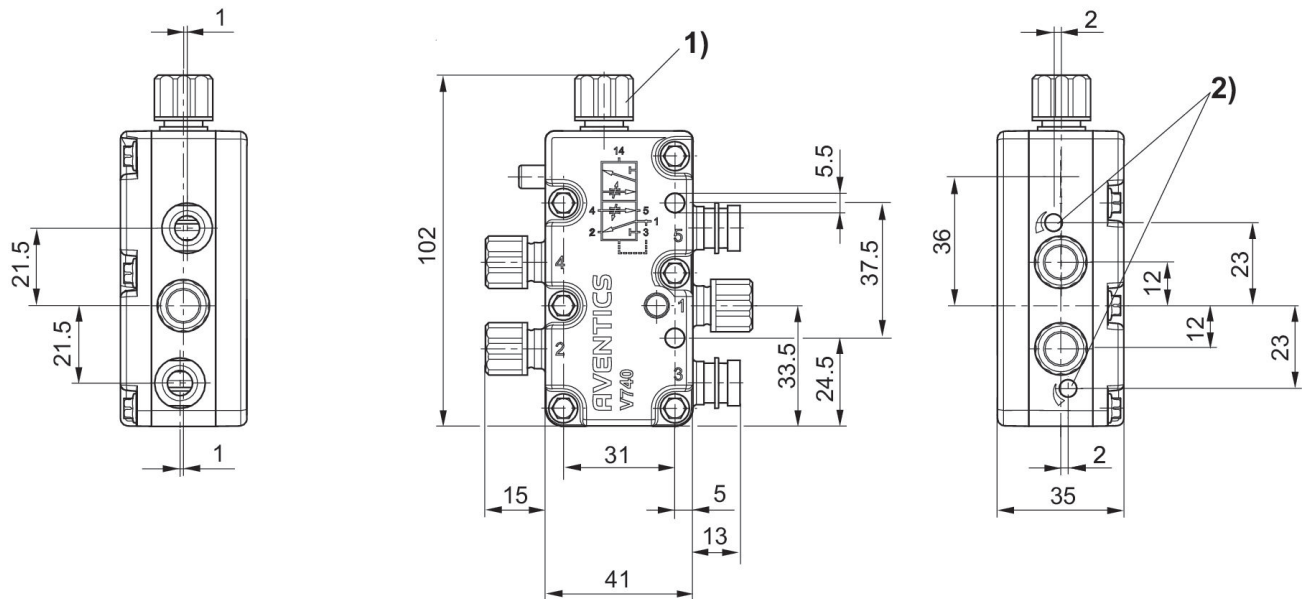
Der Ölgehalt der Druckluft muss über die gesamte Lebensdauer konstant bleiben.

Verwenden Sie ausschließlich von AVENTICS zugelassene Öle. Weitere Informationen finden Sie im Dokument „Technische Informationen“ (erhältlich im <https://www.emerson.com/de-de/support>).

5/2-Wegeventil, Serie 740

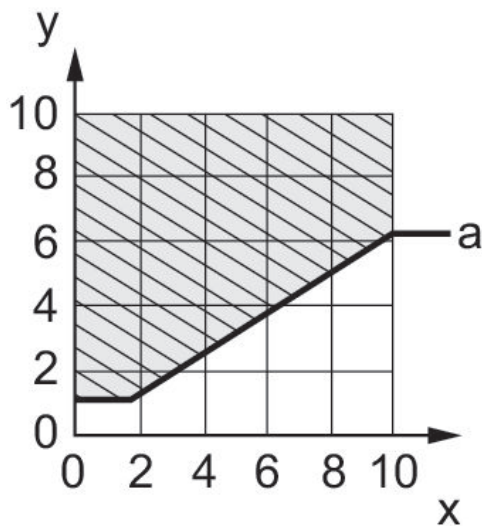
2023-11-27

5717400000



1) für Rohr $\varnothing 8 \times 1$ 2) Drosselschraube für die Entlüftungen 5(R) und 3(S)

Steuerdruckbereich



x: Betriebsdruck ([[0] bar]... [[10] bar]) y: Steuerdruck ([[1] bar] ...[[6] bar]) a: minimaler Steuerdruck an Anschluss 14 (Z) in Abhängigkeit vom Betriebsdruck