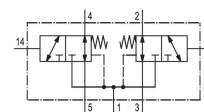
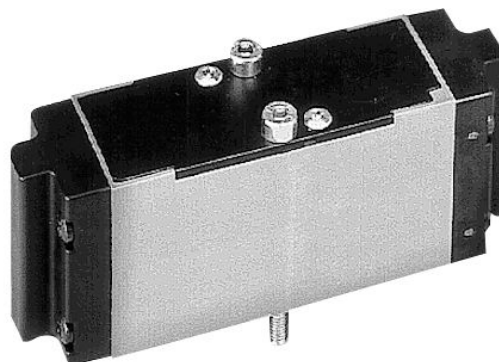


ISO 15407-1、26 mm、シリーズ CD01-PA

Qn = [[650] l/min] ... [[1010] l/min]



技術データ

ブランチ

作動

接続タイプ

定格吐出 Qn

圧縮空気ポート 出力

作動圧力 (最小)

作動圧力の最大値

封止原則

ATEX

証明書

規格

型式 弁

型式

制御圧力、最大

最少周囲温度

最高周囲温度

最小の媒体温度

最大の媒体温度

中間

最大粒子サイズ

圧縮空気のオイル含有量 最小

圧縮空気のオイル含有量 最大

型式 圧縮空気ポート

圧縮空気 ポート 入力

定格吐出 Qn 1 から 2

定格吐出 Qn 2 から 3

産業

空気圧

プレート接続

1010 l/min

ベースプレート DIN ISO 15407-1

2.5 bar

16 bar

軟質封止

ATEX 用

LABS フリー

ISO 15407-1

スプール弁、ポジティブオーバーラップ

26 mm

16 bar

-15 °C

50 °C

-15 °C

50 °C

圧縮空気

50 µm

0 mg/m³5 mg/m³

NC/NC

ベースプレート DIN ISO 15407-1

1010 l/min

1010 l/min

5714003990

固定ねじ	M4 六角ソケット付き
固定ねじの締め付けトルク	2.5 Nm
重量	0.16 kg
材質 ハウジング	ポリアミド ポリオキシメチレン
材質 ガスケット	アクリルニトリル・ブタディエンゴム
マテリアル番号	5714003990

技術情報

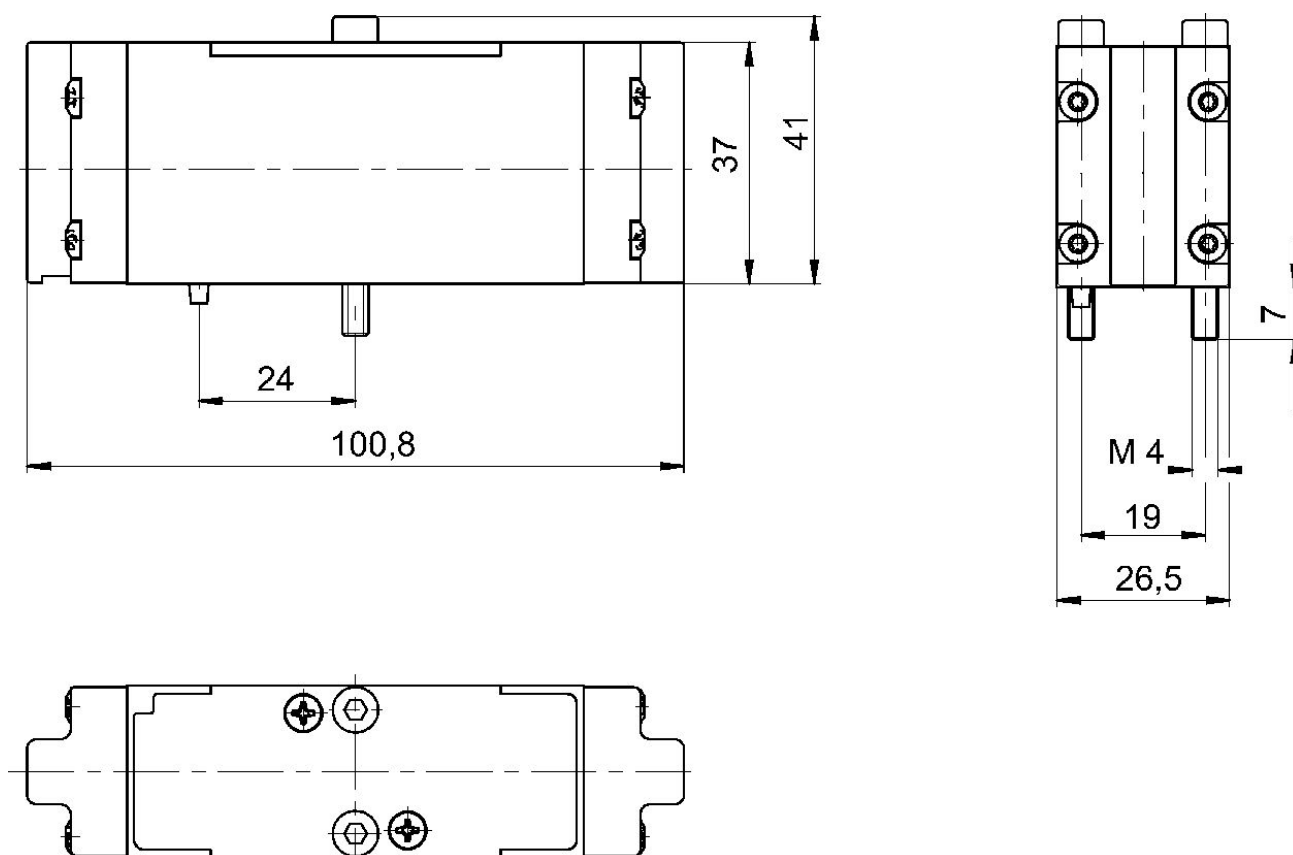
最小制御圧力に従ってください。従わない場合、切り換えに不備が発生し、弁が正しく機能しないおそれがあります！

圧力露点は、環境温度および媒体温度を最低 15 °C 下回る必要があります。最高温度は 3 °C です。

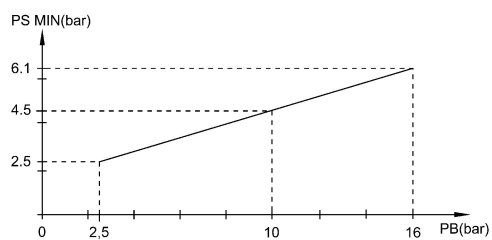
圧縮空気のオイル含有量は、寿命全体をとおして一定である必要があります。

AVENTICS が承認するオイルのみをお使いください。詳細は、「技術情報」という文書をご覧ください (<https://www.emerson.com/en-us/support> にございます)。

寸法



図表 制御圧力



P_B = 作動圧力
 P_S = 制御圧力