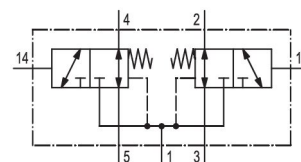
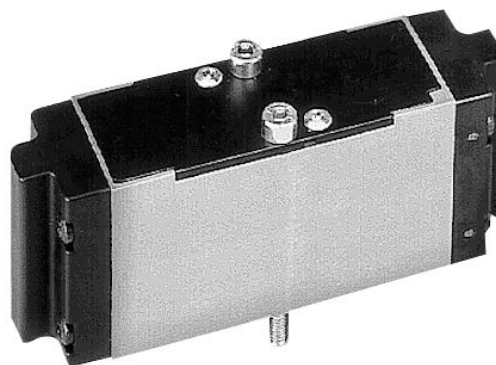


2x3/2-Wegeventil, CD01-PA

5714003990

ISO 15407-1, 26 mm, Serie CD01-PA

■ $Q_n = [[650] \text{ l/min}] \dots [[1010] \text{ l/min}]$



Technische Daten

Branche

Industrie

Betätigung

pneumatisch

Nenndurchfluss Q_n

1010 l/min

Druckluftanschluss Ausgang

Grundplatte DIN ISO 15407-1

Anschlussart

Plattenanschluss

Betriebsdruck min.

2.5 bar

Betriebsdruck max.

16 bar

Dichtprinzip

weich dichtend

ATEX

ATEX-geeignet

Zertifikate

LABS-frei

Normen

ISO 15407-1

Bauart Ventil

Schieberventil, überschneidungsfrei

Version

26 mm

Steuerdruck max.

16 bar

Umgebungstemperatur min.

-15 °C

Umgebungstemperatur max.

50 °C

Mediumtemperatur min.

-15 °C

Mediumtemperatur max.

50 °C

Medium

Druckluft

Max. Partikelgröße

50 μm

Ölgehalt der Druckluft min.

0 mg/m^3

Ölgehalt der Druckluft max.

5 mg/m^3

Ausführung Druckluftanschluss

NC/NC

Druckluftanschluss Eingang

Grundplatte DIN ISO 15407-1

Nenndurchfluss Q_n 1 zu 2

1010 l/min

Nenndurchfluss Q_n 2 zu 3

1010 l/min

Befestigungsschraube
M4 mit Innensechskant

Anzugsmoment der Befestigungsschraube
2.5 Nm

Gewicht
0.16 kg

Werkstoff Gehäuse

Polyamid
Polyoxymethylen

Werkstoff Dichtungen

Acrylnitril-Butadien-Kautschuk

Materialnummer
5714003990

Technische Informationen

Der min. Steuerdruck darf nicht unterschritten werden, da es sonst zu Fehlschaltungen und ggf. Ventilausfall kommen kann!

Der Drucktaupunkt muss mindestens 15 °C unter der Umgebungs- und Mediumtemperatur liegen und darf max. 3 °C betragen.

Der Ölgehalt der Druckluft muss über die gesamte Lebensdauer konstant bleiben.

Verwenden Sie ausschließlich von AVENTICS zugelassene Öle. Weitere Informationen finden Sie im Dokument „Technische Informationen“ (erhältlich im <https://www.emerson.com/de-de/support>).

Abmessungen

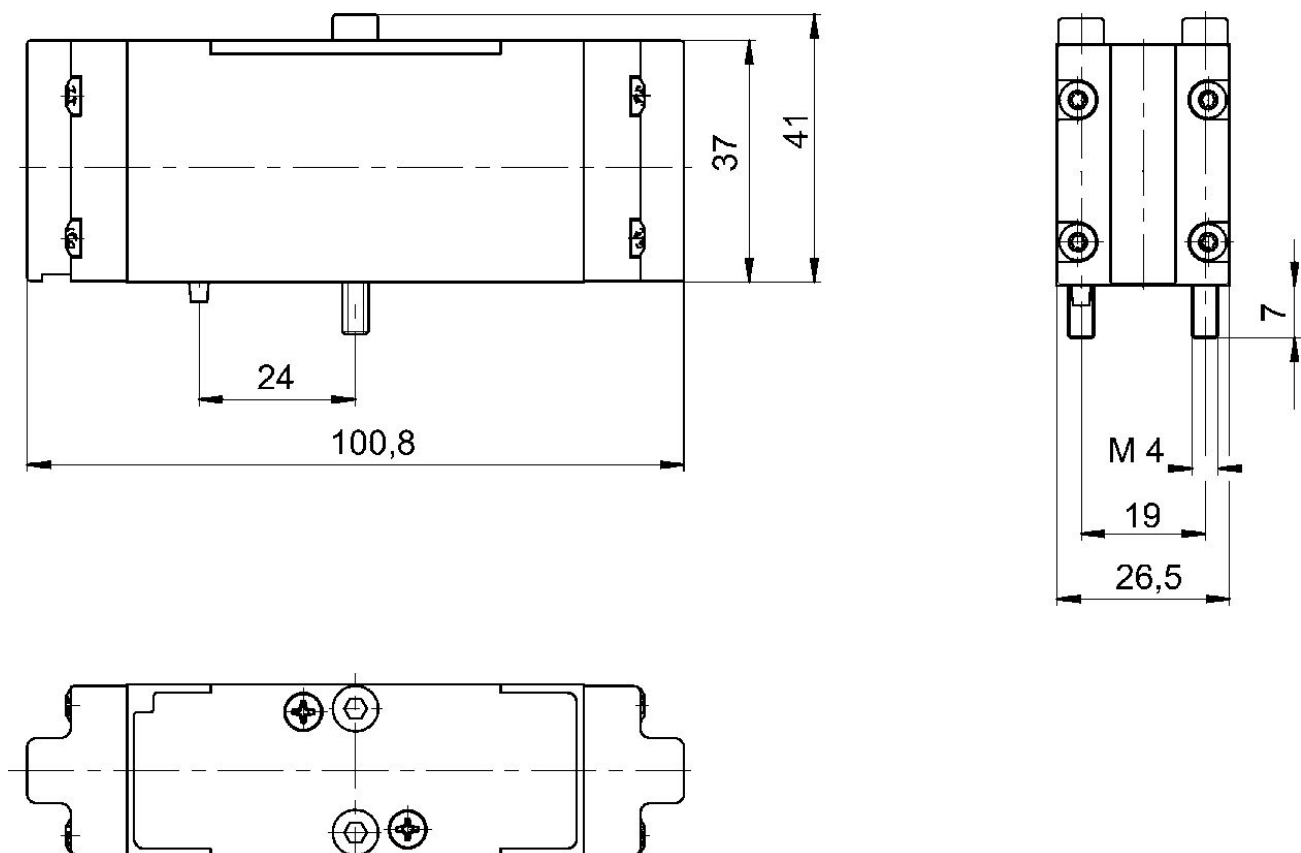
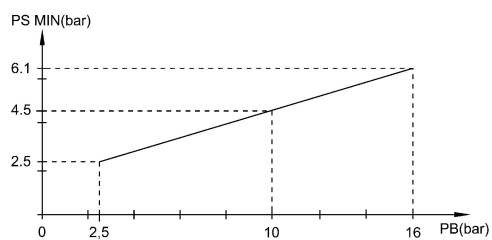


Diagramm Steuerdruck



P_B = Betriebsdruck
 P_S = Steuerdruck