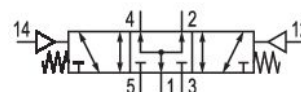
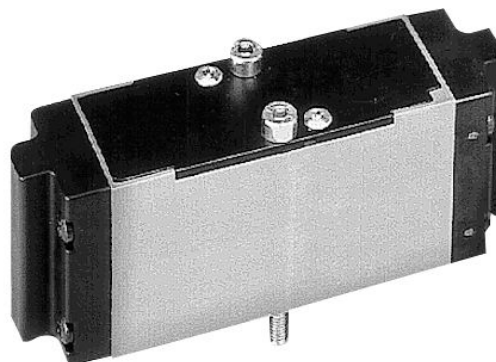


ISO 15407-1, 26 mm, Serie CD01-PA

Qn = [[650] l/min] ... [[1010] l/min]



Technische Daten

Branche	Industrie
Betätigung	pneumatisch
Anschlussart	Plattenanschluss
Druckluftanschluss Ausgang	Grundplatte DIN ISO 15407-1
Betriebsdruck min.	-0.95 bar
Betriebsdruck max.	16 bar
Dichtprinzip	weich dichtend
ATEX	ATEX-geeignet
Zertifikate	LABS-frei
Normen	ISO 15407-1
Bauart Ventil	Schieberventil, überschneidungsfrei
Version	26 mm
Steuerdruck min.	3 bar
Steuerdruck max.	16 bar
Umgebungstemperatur min.	-15 °C
Umgebungstemperatur max.	50 °C
Mediumstemperatur min.	-15 °C
Mediumstemperatur max.	50 °C
Medium	Druckluft
Max. Partikelgröße	50 µm
Ölgehalt der Druckluft min.	0 mg/m ³
Ölgehalt der Druckluft max.	5 mg/m ³
Ausführung Druckluftanschluss	belüftete Mittelstellung
Druckluftanschluss Eingang	Grundplatte DIN ISO 15407-1
Nenndurchfluss Qn 1 zu 2	750 l/min
Nenndurchfluss Qn 2 zu 3	650 l/min

5714003800

Befestigungsschraube	M4 mit Innensechskant
Anzugsmoment der Befestigungsschraube	2.5 Nm
Gewicht	0.16 kg
Werkstoff Gehäuse	Polyamid Polyoxymethylen
Werkstoff Dichtungen	Acrylnitril-Butadien-Kautschuk
Materialnummer	5714003800

Technische Informationen

Der min. Steuerdruck darf nicht unterschritten werden, da es sonst zu Fehlschaltungen und ggf. Ventilausfall kommen kann!

Der Drucktaupunkt muss mindestens 15 °C unter der Umgebungs- und Mediumtemperatur liegen und darf max. 3 °C betragen.

Der Ölgehalt der Druckluft muss über die gesamte Lebensdauer konstant bleiben.

Verwenden Sie ausschließlich von AVENTICS zugelassene Öle. Weitere Informationen finden Sie im Dokument „Technische Informationen“ (erhältlich im <https://www.emerson.com/de-de/support>).

Abmessungen

