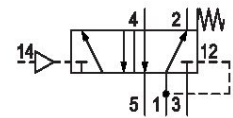
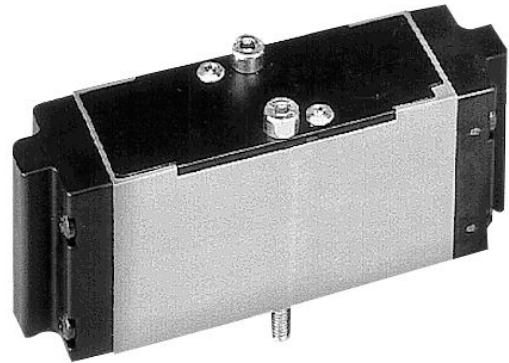


5714003500

ISO 15407-1, 26 mm, série CD01-PA

Qn = [[650] l/min] ... [[1010] l/min]



Dados técnicos

Setor	Indústria
acionamento	pneumático
Tipo de conexão	conexão de placa
Fluxo nominal Qn	1010 l/min
conexão de ar comprimido saída	Placa básica DIN ISO 15407-1
Pressão de operação mín.	-0.95 bar
Pressão de operação máx.	16 bar
Princípio de estanquidade	com vedação mole
ATEX	Apropriado para ATEX
Certificados	Isento de LABS
Normas	ISO 15407-1
Tipo de construção válvula	Válvula corredeira, sobreposição positiva
Versão	26 mm
Pressão de comando máx.	16 bar
Temperatura ambiente mín.	-15 °C
Temperatura ambiente máx.	50 °C
Temperatura mín. do#fluido.	-15 °C
Temperatura máx. do#fluido.	50 °C
Fluido	Ar comprimido
Tamanho máx. da partícula	50 µm
Teor de óleo do ar comprimido min.	0 mg/m ³
Teor de óleo do ar comprimido máx.	5 mg/m ³
Conexão de ar comprimido entrada	Placa básica DIN ISO 15407-1
Fluxo nominal Qn 1 para 2	1010 l/min
Fluxo nominal Qn 2 para 3	1010 l/min
parafuso de fixação	M4 com sextavado interno

Válvula direcional 5/2, CD01-PA

2024-01-04

5714003500

Momento de aperto do parafuso de fixação	2.5 Nm
Peso	0.16 kg
Material de caixa	Poliamida Polioximetileno
Material de vedações	Borracha de acrilonitrila butadieno
N° de material	5714003500

Informações técnicas

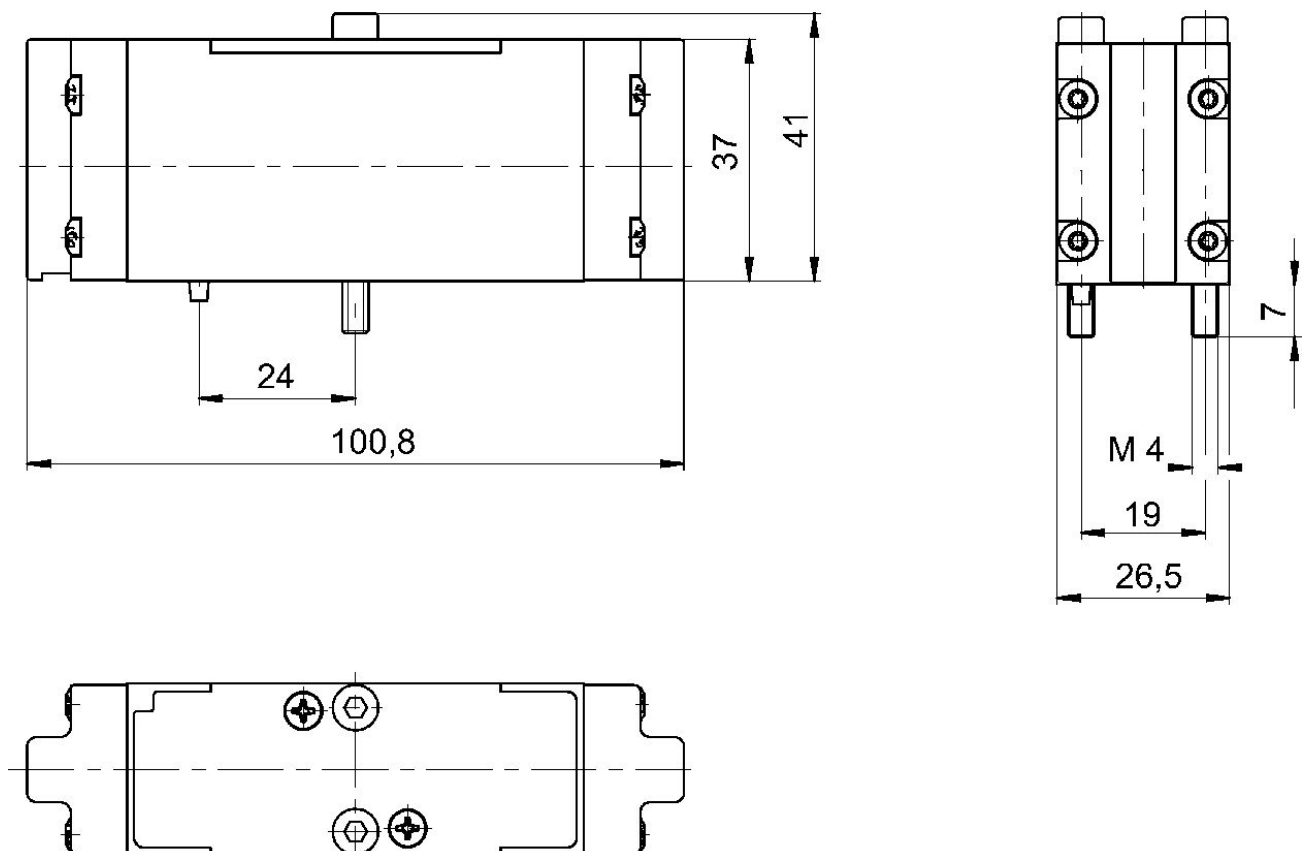
A pressão de comando mínima deve ser alcançada, caso contrário podem ser verificadas comutações incorretas e, eventualmente, falha nas válvulas!

O ponto de condensação de pressão deve ser pelo menos 15 °C abaixo da temperatura ambiente e do fluido e um máximo de 3 °C .

O teor de óleo do ar comprimido deve permanecer constante durante toda a vida útil.

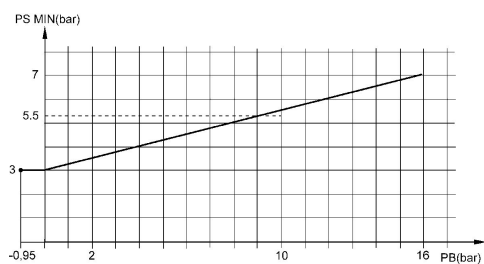
Por favor, use exclusivamente óleos autorizados pela AVENTICS. Para mais informações consulte o documento "Informações técnicas" (disponíveis no <https://www.emerson.com/en-us/support>).

Dimensões



diagrama

Pressão de comando



P_B = Pressão de operação

P_S = pressão de comando