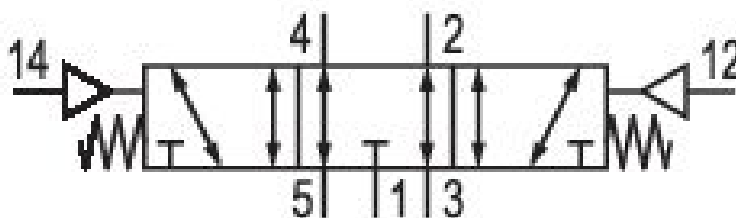


Distributeur 5/3, Série CD12

5711200060

Série CD12

■ $Q_n = [[3600 \dots 4100] \text{ l/min}]$



Données techniques

Secteur

Industrie

Commande

pneumatique

Type de construction du distributeur

Distributeur à tiroir chevauchement positif

Principe d'étanchéité

à étanchéification souple

Type de raccordement

Raccordement direct

Norme raccordement de l'air comprimé

Selon ISO 228-1

Entrée raccord d'air comprimé

G 1/2

Sortie raccord d'air comprimé

G 1/2

Raccord d'air comprimé échappement

G 1/2

Raccord d'air comprimé pilote entrée

G 1/8

Débit nominal Qn 1 vers 2	3600 l/min
Débit nominal Qn 2 vers 3	4100 l/min
Pression de service min.	-0.95 bar
Pression de service maxi	16 bar
Pression de pilotage mini	3 bar
Pression de pilotage maxi	10 bar
ATEX	Convient pour ATEX
Température ambiante min.	-25 °C
Température ambiante max.	70 °C
Température min. du fluide	-25 °C
Température max. du fluide	70 °C
Fluide	Air comprimé
Teneur en huile de l'air comprimé min.	0 mg/m ³
Teneur en huile de l'air comprimé Maxi.	1 mg/m ³
Taille de particule max.	50 µm
Poids	0.95 kg

Matériau

Matériau boîtiers	Aluminium Polyamide renforcé par fibres de verre
Matériau joints	Caoutchouc nitrile (NBR) Polyuréthane (PUR)
Référence	5711200060

Informations techniques

La pression de pilotage minimale min. doit être respectée, sans quoi des commutations intempestives et, le cas échéant, une panne des distributeurs sont susceptibles de se produire !

Le point de rosée sous pression doit se situer à au moins 15 °C sous la température ambiante et la température du fluide et peut atteindre max. 3 °C .

La teneur en huile de l'air comprimé doit rester constante tout au long de la durée de vie.

Exclusivement utiliser des huiles autorisées par AVENTICS. Pour de plus amples informations, se reporter au document « Informations techniques » (disponible dans le <https://www.emerson.com/en-us/support>).

