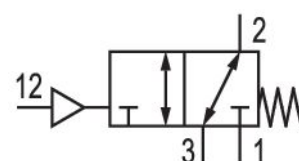


# Válvula direcional 3/2, Série CD12

## 5711100200

Série CD12

■  $Q_n = [[3600 \dots 4100] \text{ l/min}]$



### Dados técnicos

Setor

acionamento

Tipo de construção válvula

Funcionamento da válvula

Princípio de estanquidade

Tipo de conexão

Conexão de ar comprimido entrada

conexão de ar comprimido saída

Saída de ar da conexão de ar comprimido

Conexão de ar comprimido Pilotaje entrada

Fluxo nominal  $Q_n$

Indústria

pneumático

Válvula corredeira, sobreposição positiva

NC/NO

com vedação mole

conexão de tubo

M22x1,5

M22x1,5

M22x1,5

G 1/8

4000 l/min

Pressão de operação mín.	-0.95 bar
Pressão de operação máx.	16 bar
Pressão de comando mín.	2 bar
Pressão de comando máx.	10 bar
ATEX	Apropriado para ATEX
Temperatura ambiente mín.	-25 °C
Temperatura ambiente máx.	70 °C
Temperatura mín. do#fluido.	-25 °C
Temperatura máx. do#fluido.	70 °C
Fluido	Ar comprimido
Teor de óleo do ar comprimido min.	0 mg/m <sup>3</sup>
Teor de óleo do ar comprimido máx.	1 mg/m <sup>3</sup>
Tamanho máx. da partícula	50 µm
Peso	0.71 kg

## Material

Material de caixa	Alumínio Poliamida com reforço de fibra de vidro
Material de vedações	Borracha de acrilonitrila butadieno Poliuretano
N° de material	5711100200

## Informações técnicas

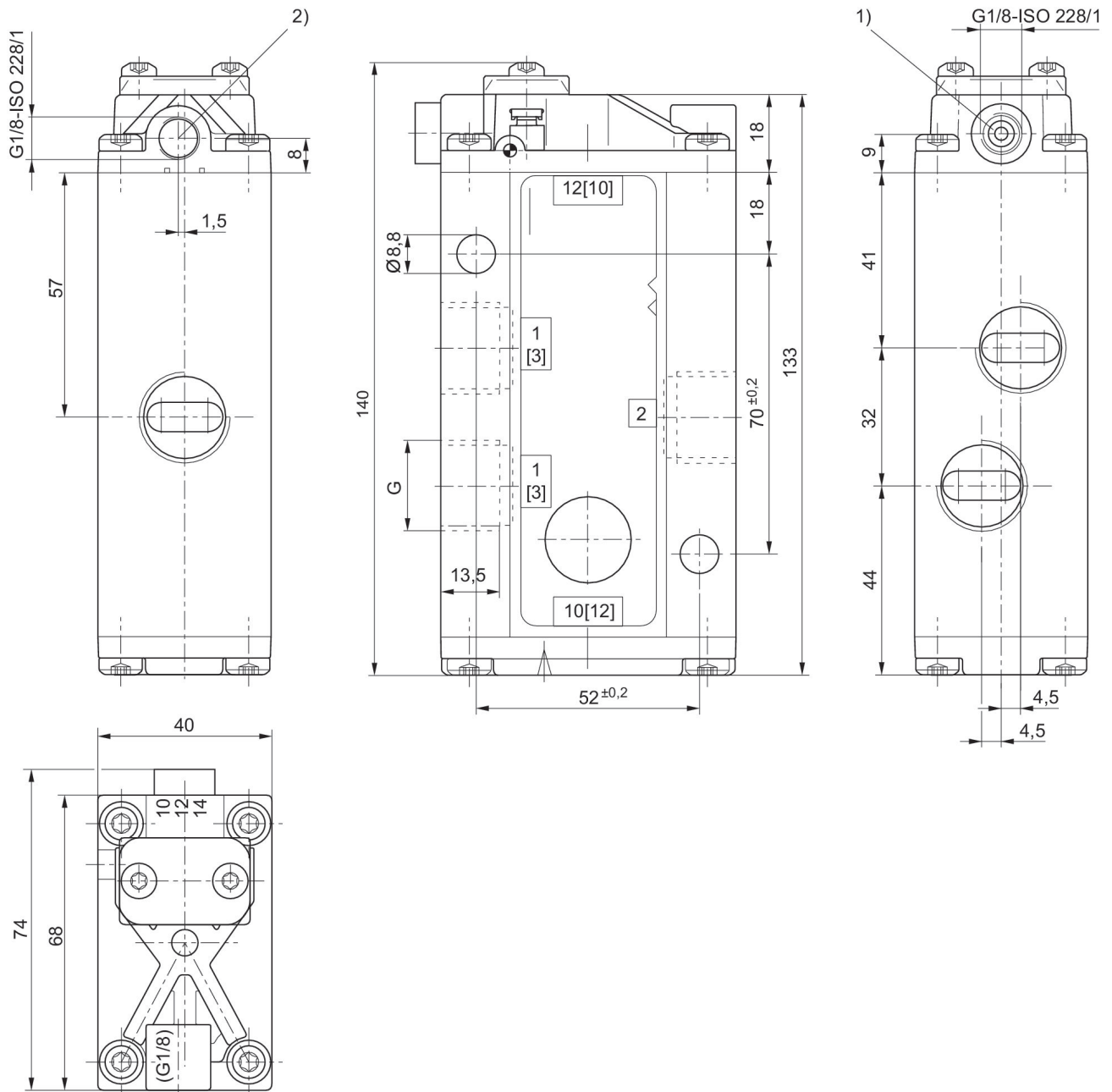
A pressão de comando mínima deve ser alcançada, caso contrário podem ser verificadas comutações incorretas e, eventualmente, falha nas válvulas!

O ponto de condensação de pressão deve ser pelo menos 15 °C abaixo da temperatura ambiente e do fluido e um máximo de 3 °C .

O teor de óleo do ar comprimido deve permanecer constante durante toda a vida útil.

Por favor, use exclusivamente óleos autorizados pela AVENTICS. Para mais informações consulte o documento "Informações técnicas" (disponíveis no <https://www.emerson.com/en-us/support>).

## Dimensões



1) Conexão 12/10 2) Ar de saída lado de trás do pistão