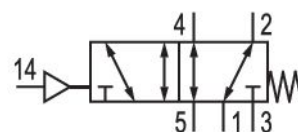


# 5/2-Wegeventil, Serie CD12

5711000300

Serie CD12

■  $Q_n = [[3600 \dots 4100] \text{ l/min}]$



## Technische Daten

|               |                                     |
|---------------|-------------------------------------|
| Branche       | Industrie                           |
| Betätigung    | pneumatisch                         |
| Bauart Ventil | Schieberventil, überschneidungsfrei |
| Dichtprinzip  | weich dichtend                      |
| Anschlussart  | Rohranschluss                       |

|   |       |
|---|-------|
| Druckluftanschluss Eingang              | G 1/2 |
| Druckluftanschluss Ausgang              | G 1/2 |
| Druckluftanschluss Entlüftung           | G 1/2 |
| Druckluftanschluss Vorsteuerung Eingang | G 1/8 |

Nenndurchfluss  $Q_n$  4100 l/min

Betriebsdruck min. -0.95 bar  
Betriebsdruck max. 16 bar

|                             |                     |
|-----------------------------|---------------------|
| Steuerdruck min.            | 2 bar               |
| Steuerdruck max.            | 10 bar              |
| ATEX                        | ATEX-geeignet       |
| Umgebungstemperatur min.    | -15 °C              |
| Umgebungstemperatur max.    | 70 °C               |
| Mediumstemperatur min.      | -15 °C              |
| Mediumstemperatur max.      | 70 °C               |
| Medium                      | Druckluft           |
| Ölgehalt der Druckluft min. | 0 mg/m <sup>3</sup> |
| Ölgehalt der Druckluft max. | 1 mg/m <sup>3</sup> |
| Max. Partikelgröße          | 50 µm               |
| Gewicht                     | 0.86 kg             |

## Werkstoff

|                      |   |
|----------------------|---|
| Werkstoff Gehäuse    | Aluminium<br>Polyamid glasfaserverstärkt      |
| Werkstoff Dichtungen | Acrylnitril-Butadien-Kautschuk<br>Polyurethan |
| Materialnummer       | 5711000300                                    |

## Technische Informationen

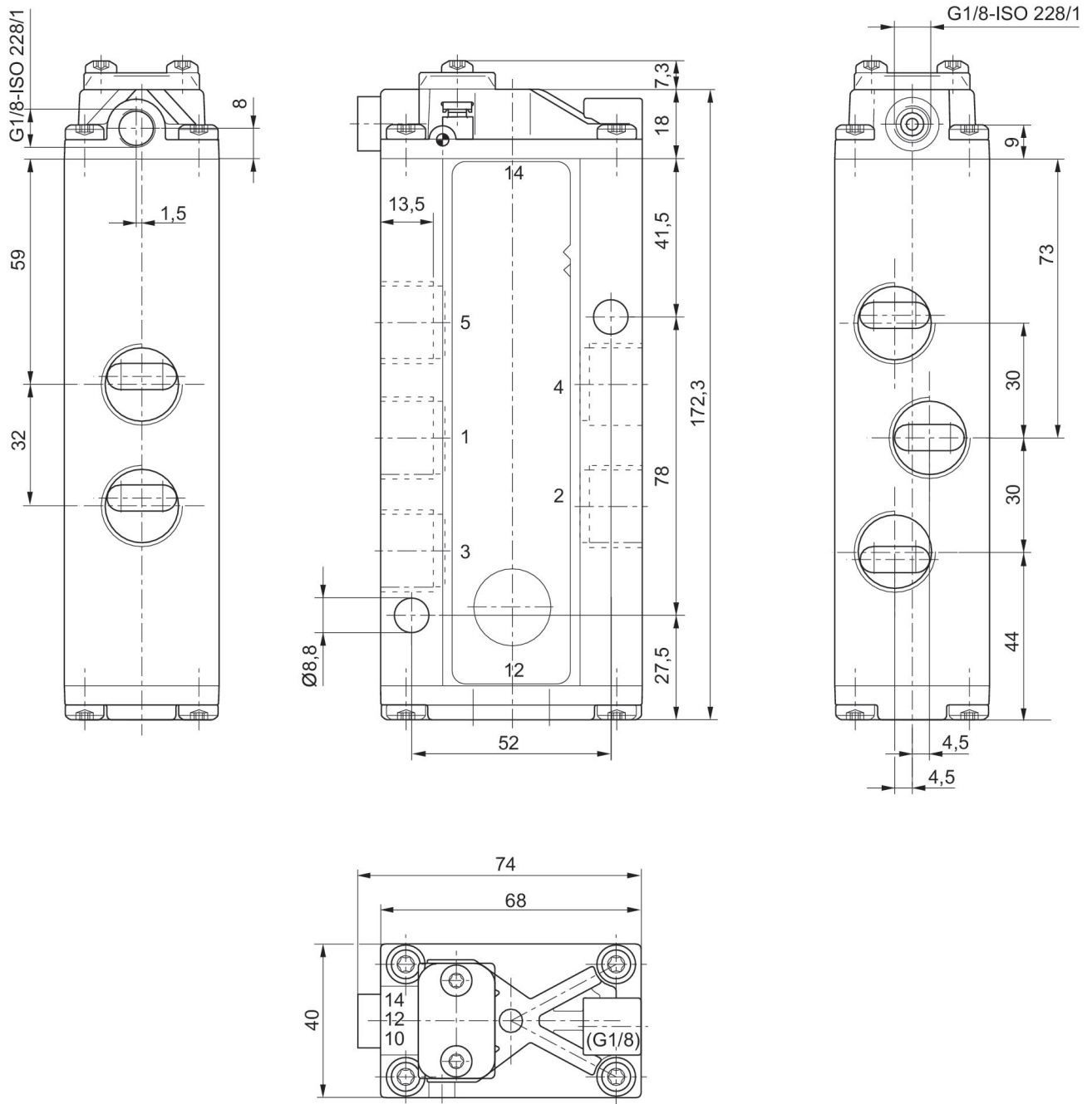
Der min. Steuerdruck darf nicht unterschritten werden, da es sonst zu Fehlschaltungen und ggf. Ventilausfall kommen kann!

Der Drucktaupunkt muss mindestens 15 °C unter der Umgebungs- und Mediumstemperatur liegen und darf max. 3 °C betragen.

Der Ölgehalt der Druckluft muss über die gesamte Lebensdauer konstant bleiben.

Verwenden Sie ausschließlich von AVENTICS zugelassene Öle. Weitere Informationen finden Sie im Dokument „Technische Informationen“ (erhältlich im <https://www.emerson.com/de-de/support>).

Abmessungen



1) Anschluss 14 2) Abluft Kolbenrückseite