

## Série 563, 565, 567



### Dados técnicos

Setor	Indústria
Modelo	Placa básica
Direção conexão pneum. (1)	Lateral
Conexão de ar comprimido entrada	G 3/8
Direção conexão pneum. (2,4)	Lateral
conexão de ar comprimido saída	G 3/8
Direção conexão pneum. (3,5)	Lateral
Conexão exaustão de ar	G 3/8
Direção conexão pneum. (12)	Lateral
Direção conexão pneum. (14)	Lateral
Conexão de ar comprimido 14	G 1/8
Pressão de operação mín.	-1 bar
Pressão de operação máx	30 bar
Temperatura ambiente mín.	-20 °C
Temperatura ambiente máx.	120 °C
Temperatura mín. do#fluido.	-20 °C
Temperatura máx. do#fluido.	120 °C
Fluido	Ar comprimido

Número de posições de válvula máx. 1  
 Peso 0.37 kg

## Material

Material placa básica alumínio fundido sob pressão  
 Superfície placa básica preto envernizado  
 Superfície Caixa envernizado  
 N° de material 5644420000

## Informações técnicas

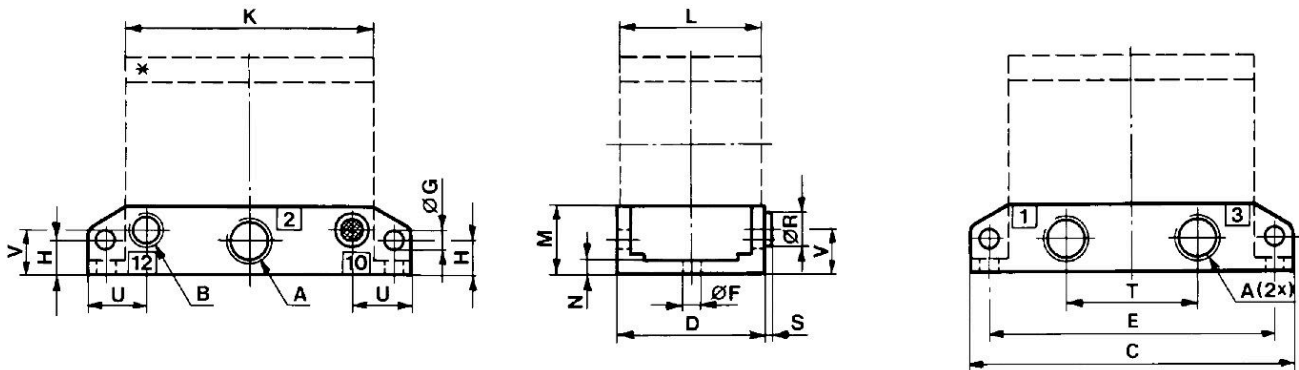
A pressão de comando mínima deve ser alcançada, caso contrário podem ser verificadas comutações incorretas e, eventualmente, falha nas válvulas!

O ponto de condensação de pressão deve ser pelo menos 15 °C abaixo da temperatura ambiente e do fluido e um máximo de 3 °C .

O teor de óleo do ar comprimido deve permanecer constante durante toda a vida útil.

Por favor, use exclusivamente óleos autorizados pela AVENTICS. Para mais informações consulte o documento "Informações técnicas" (disponíveis no <https://www.emerson.com/en-us/support>).

Fig. 1



N° de material	A	B	C	D	E	F	G	H	K
5634420000	G 1/4	G 1/8	96	44	85	5.3	5.1	10	73
5644420000	G 3/8	G 1/8	128	56	114	6.5	6.1	17	100
5654420000	G 1/2	G 1/8	128	56	114	6.5	6.1	17	100

N° de material	L	M	N	R	S	T	U	V
5634420000	42	20	4	10	2	39	17.5	13
5644420000	52	32	6	10	2	56	21.5	23.5

# Placa base unitária, Série 563, 565, 567

2024-08-07

5644420000

---

N° de material	L	M	N	R	S	T	U	V
5654420000	52	32	6	10	2	56	21.5	23.5