

Serie 563, 565, 567



Technische Daten

Branche	Industrie
Bauart	Grundplatte
Richtung pneum. Anschluss (1)	Seitlich
Druckluftanschluss Eingang	G 3/8
Richtung pneum. Anschluss (2,4)	Seitlich
Druckluftanschluss Ausgang	G 3/8
Richtung pneum. Anschluss (3,5)	Seitlich
Anschluss Entlüftung	G 3/8
Richtung pneum. Anschluss (12)	Seitlich
Richtung pneum. Anschluss (14)	Seitlich
Druckluftanschluss 14	G 1/8
Betriebsdruck min.	-1 bar
Betriebsdruck max.	30 bar
Umgebungstemperatur min.	-20 °C
Umgebungstemperatur max.	120 °C
Mediumstemperatur min.	-20 °C
Mediumstemperatur max.	120 °C
Medium	Druckluft

Anzahl der Ventilpositionen max. 1
 Gewicht 0.37 kg

Werkstoff

Werkstoff Grundplatte Aluminium-Druckguss
 Oberfläche Grundplatte schwarz lackiert
 Oberfläche Gehäuse lackiert
 Materialnummer 5644420000

Technische Informationen

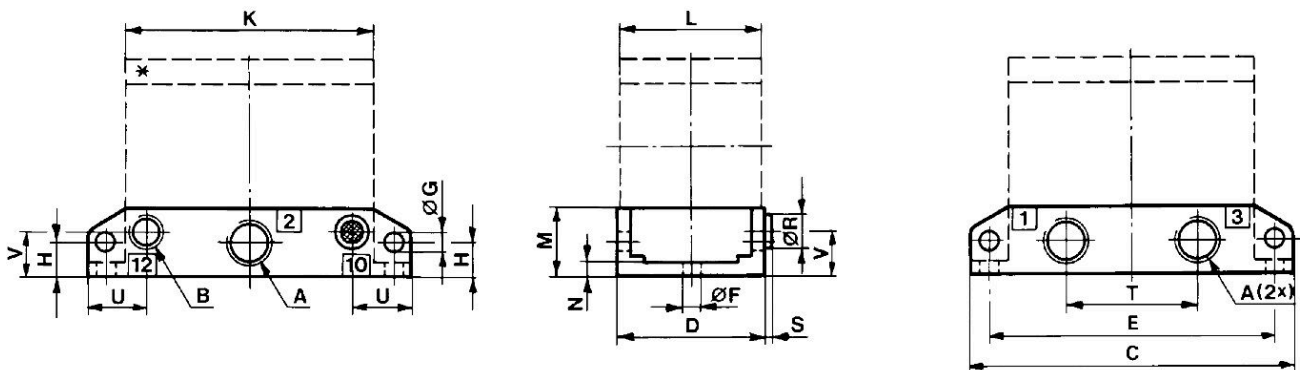
Der min. Steuerdruck darf nicht unterschritten werden, da es sonst zu Fehlschaltungen und ggf. Ventilausfall kommen kann!

Der Drucktaupunkt muss mindestens 15 °C unter der Umgebungs- und Mediumtemperatur liegen und darf max. 3 °C betragen.

Der Ölgehalt der Druckluft muss über die gesamte Lebensdauer konstant bleiben.

Verwenden Sie ausschließlich von AVENTICS zugelassene Öle. Weitere Informationen finden Sie im Dokument „Technische Informationen“ (erhältlich im <https://www.emerson.com/de-de/support>).

Fig. 1



Materialnummer	A	B	C	D	E	F	G	H	K
5634420000	G 1/4	G 1/8	96	44	85	5.3	5.1	10	73
5644420000	G 3/8	G 1/8	128	56	114	6.5	6.1	17	100
5654420000	G 1/2	G 1/8	128	56	114	6.5	6.1	17	100

Materialnummer	L	M	N	R	S	T	U	V
5634420000	42	20	4	10	2	39	17.5	13

Einzelanschlussplatte, Serie 563, 565, 567

2024-08-07

5644420000

Material- nummer	L	M	N	R	S	T	U	V
5644420000	52	32	6	10	2	56	21.5	23.5
5654420000	52	32	6	10	2	56	21.5	23.5