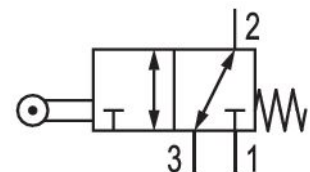


3/2-Wegeventil, Serie CD07

5634410100

AVENTICS Wegeventile der Serie CD07

- $Q_n = 1200 \dots 1400 \text{ l/min}$



Technische Daten

Branche

Betätigung

Baugröße

Bauart Ventil

Schaltprinzip

Ventilfunktion

Betätigungsfunktion

Plattenanschluss

Betätigungselement

Dichtprinzip

Industrie

mechanisch

CD07

Schieberventil, überschneidungsfrei

3/2, mit Federrückstellung

NC/NO

einseitig betätigt

Rohranschluss

Tastrolle

weich dichtend

Druckluftanschluss

Typ Druckluftanschluss

Druckluftanschluss Eingang

Druckluftanschluss Ausgang

G 1/4

Innengewinde

G 1/4

G 1/4

Druckluftanschluss Entlüftung	G 1/4
Nenndurchfluss Q _n	1400 l/min
Betriebsdruck min.	-0.95 bar
Betriebsdruck max.	10 bar
Betätigungskraft min.	40 N
Zertifikate	ATEX-geeignet
ATEX	ATEX-geeignet
Umgebungstemperatur min.	-25 °C
Umgebungstemperatur max.	80 °C
Mediumstemperatur min.	-25 °C
Mediumstemperatur max.	80 °C
Medium	Druckluft
Ölgehalt der Druckluft min.	0 mg/m ³
Ölgehalt der Druckluft max.	1 mg/m ³
Max. Partikelgröße	50 µm
Gewicht	0.5 kg

Werkstoff

Werkstoff Gehäuse	Zink-Druckguss Polyamid glasfaserverstärkt
Werkstoff Dichtungen	Acrylnitril-Butadien-Kautschuk
Werkstoff Betätigungselement	Nichtrostender Stahl
Materialnummer	5634410100

Technische Informationen

Optionsventil: Die Druckluftanschlüsse Eingang und Ausgang können vertauscht werden. Dadurch können Sie das Ventil in der Betriebsart NC oder NO verwenden.

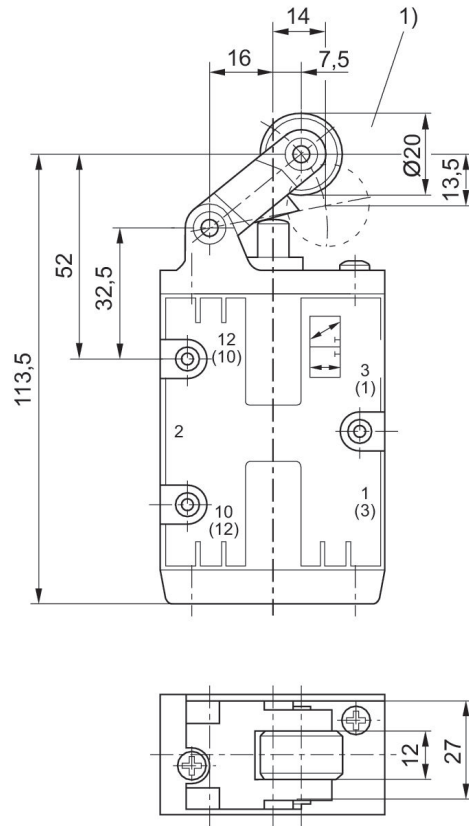
Der min. Steuerdruck darf nicht unterschritten werden, da es sonst zu Fehlschaltungen und ggf. Ventilausfall kommen kann!

Der Drucktaupunkt muss mindestens 15 °C unter der Umgebungs- und Mediumstemperatur liegen und darf max. 3 °C betragen.

Der Ölgehalt der Druckluft muss über die gesamte Lebensdauer konstant bleiben.

Verwenden Sie ausschließlich von AVENTICS zugelassene Öle. Weitere Informationen finden Sie im Dokument „Technische Informationen“ (erhältlich im <https://www.emerson.com/de-de/support>).

Abmessungen



1) Anlaufwinkel der Betätigungsrolle maximal 30°