

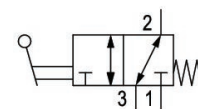
3/2-Wegeventil, Serie CD04

2023-09-07

5634040100

Serie CD04

Qn = 900l/min



Technische Daten

| | |
|---------------------|-------------------------------------|
| Branche | Industrie |
| Betätigung | mechanisch |
| Bauart Ventil | Schieberventil, überschneidungsfrei |
| Ventilfunktion | NC/NO |
| Betätigungsfunktion | einseitig betätigt |
| Plattenanschluss | Rohranschluss |
| Betätigungselement | Handhebel |
| Dichtprinzip | weich dichtend |

| | |
|-------------------------------|--------------|
| Typ Druckluftanschluss | Innengewinde |
| Druckluftanschluss Eingang | G 1/8 |
| Druckluftanschluss Ausgang | G 1/8 |
| Druckluftanschluss Entlüftung | G 1/8 |
| Nenndurchfluss Qn | 900 l/min |
| Betriebsdruck min. | -0.95 bar |
| Betriebsdruck max. | 10 bar |
| Betätigungskraft min. | 15 N |
| Umgebungstemperatur min. | -20 °C |
| Umgebungstemperatur max. | 65 °C |

5634040100

| | |
|-----------------------------|---------------------|
| Mediumstemperatur min. | -20 °C |
| Mediumstemperatur max. | 65 °C |
| Medium | Druckluft |
| Ölgehalt der Druckluft min. | 0 mg/m ³ |
| Ölgehalt der Druckluft max. | 1 mg/m ³ |
| Max. Partikelgröße | 50 µm |

Gewicht 0.29 kg

Werkstoff

| | |
|----------------------|---|
| Werkstoff Gehäuse | Zink-Druckguss Polyamid glasfaserverstärkt |
| Werkstoff Dichtungen | Acrylnitril-Butadien-Kautschuk |
| Materialnummer | 5634040100 |

Technische Informationen

Optionsventil: Die Druckluftanschlüsse Eingang und Ausgang können vertauscht werden. Dadurch können Sie das Ventil in der Betriebsart NC oder NO verwenden.

Der min. Steuerdruck darf nicht unterschritten werden, da es sonst zu Fehlschaltungen und ggf. Ventilausfall kommen kann!

Der Drucktaupunkt muss mindestens 15 °C unter der Umgebungs- und Mediumstemperatur liegen und darf max. 3 °C betragen.

Der Ölgehalt der Druckluft muss über die gesamte Lebensdauer konstant bleiben.

Verwenden Sie ausschließlich von AVENTICS zugelassene Öle. Weitere Informationen finden Sie im Dokument „Technische Informationen“ (erhältlich im <https://www.emerson.com/de-de/support>).

3/2-Wegeventil, Serie CD04

2023-09-07

5634040100

Abmessungen

