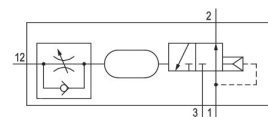
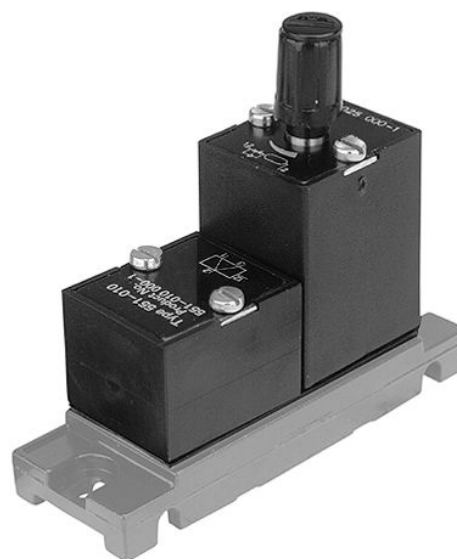


Serie 551



Technische Daten

Branche	Industrie
Bauart	für Einschalt- bzw. Ausschaltverzögerung
Ausführung	NO
Zeitverzögerung	10 s
Medium	Druckluft
Max. Partikelgröße	5 µm
Umgebungstemperatur min.	-20 °C
Umgebungstemperatur max.	70 °C
Mediumtemperatur min.	-20 °C
Mediumtemperatur max.	70 °C
Ölgehalt der Druckluft min.	0 mg/m ³
Ölgehalt der Druckluft max.	1 mg/m ³
Logikfunktion	NICHT (NEIN)
Nenndurchfluss Qn	120 l/min
Betriebsdruck min.	1.5 bar
Betriebsdruck max.	10 bar
Steuerdruck min.	1.05 bar
Steuerdruck max.	7 bar
Drossel	mit Drossel
Gewicht	0.125 kg
Werkstoff Gehäuse	Polyoxymethylen
Werkstoff Dichtungen	Acrylnitril-Butadien-Kautschuk

Materialnummer

5510251100

Technische Informationen

Der min. Steuerdruck darf nicht unterschritten werden, da es sonst zu Fehlschaltungen und ggf. Ventilausfall kommen kann!

Der Drucktaupunkt muss mindestens 15 °C unter der Umgebungs- und Mediumstemperatur liegen und darf max. 3 °C betragen.

Der Ölgehalt der Druckluft muss über die gesamte Lebensdauer konstant bleiben.

Verwenden Sie ausschließlich von AVENTICS zugelassene Öle. Weitere Informationen finden Sie im Dokument „Technische Informationen“ (erhältlich im <https://www.emerson.com/de-de/support>).

Fig. 2

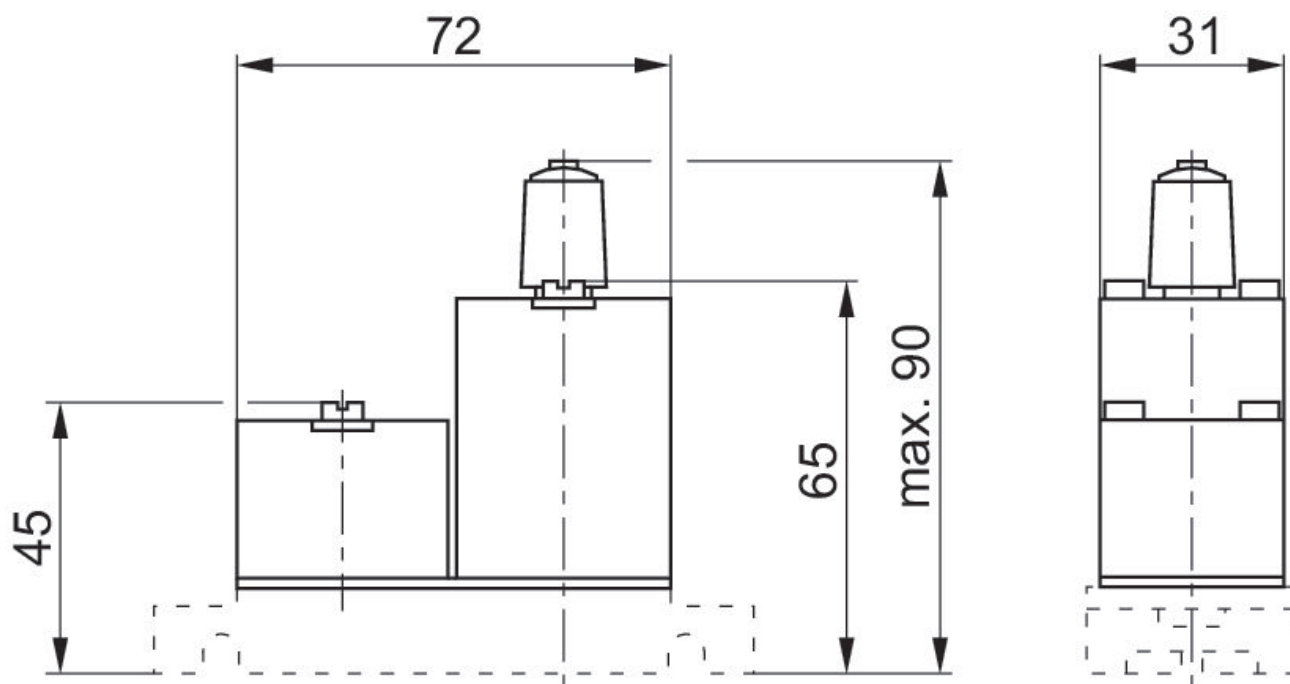


Fig. 1

