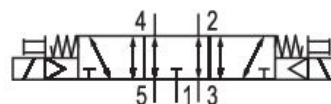


Serie 520

Die AVENTICS Baureihe 520 ist eine Produktreihe aus elektropneumatisch betätigten Mini-Schieberventilen, die sich ideal für die Vorsteuerung von Pneumatikzylindern eignen. Die Ventile verfügen über hochwertige Spulen, die gegenüber Wärme und Feuchtigkeit beständig sind, und eignen sich für hohe Umgebungstemperaturen sowie raue Umfelder. Sie können für Ventilblockanwendungen auf Anreihgrundplatten montiert werden. Die AVENTICS 520 Ventile sind für Anwendungen in der Automobil-, Kartonagen-, Verpackungs- und Reifenherstellung geeignet.



Technische Daten

| | |
|----------------------------|--------------------------------|
| Branche | Industrie |
| Betätigung | elektrisch |
| Bauart Ventil | Schieberventil |
| Schaltprinzip | 5/3, entlüftete Mittelstellung |
| Ventilfunktion | entlüftete Mittelstellung |
| Betätigungsfunktion | beidseitig betätigt |
| Dichtprinzip | weich dichtend |
| Anschlussart | Rohranschluss |
| Handhilfsbetätigung | nicht rastend |
| Druckluftanschluss Eingang | G 1/8 |
| Druckluftanschluss Ausgang | G 1/8 |
| Nenndurchfluss Qn | 600 l/min |
| Betriebsdruck min. | 1.5 bar |
| Betriebsdruck max. | 8 bar |
| Steuerdruck min. | 1.5 bar |
| Steuerdruck max. | 8 bar |

| | |
|-------------------------------|---------------------------|
| Elektrischer Anschluss Typ | Stecker |
| Elektrischer Anschluss Größe | EN 175301-803, Form C |
| Norm elektr. Anschluss | EN 175301-803 |
| Schutzart mit Anschluss | IP65 |
| Betriebsspannung | 24 V AC |
| Betriebsspannung AC bei 50 Hz | 24 V |
| | |
| Vorsteuerung | intern |
| Vorsteuerventilbreite | 18 mm |
| Einschaltleistung AC 50 Hz | 2 VA |
| | |
| Einschaltdauer | 100 % |
| typ. Einschaltzeit | 20 ms |
| typ. Ausschaltzeit | 50 ms |
| | |
| Umgebungstemperatur min. | 5 °C |
| Umgebungstemperatur max. | 50 °C |
| Medium | Druckluft |
| Ölgehalt der Druckluft min. | 0 mg/m ³ |
| Ölgehalt der Druckluft max. | 5 mg/m ³ |
| Max. Partikelgröße | 5 µm |
| | |
| Befestigungsschrauben | M3 |
| Gewicht | 0.17 kg |
| | |
| Werkstoff | |
| Werkstoff Gehäuse | Aluminium, eloxiert |
| Werkstoff Dichtungen | Nitril-Butadien-Kautschuk |
| Werkstoff Gewindebuchse | Aluminium |
| Werkstoff Frontplatte | Polyoxymethylen |
| Materialnummer | 52000087 |

Technische Informationen

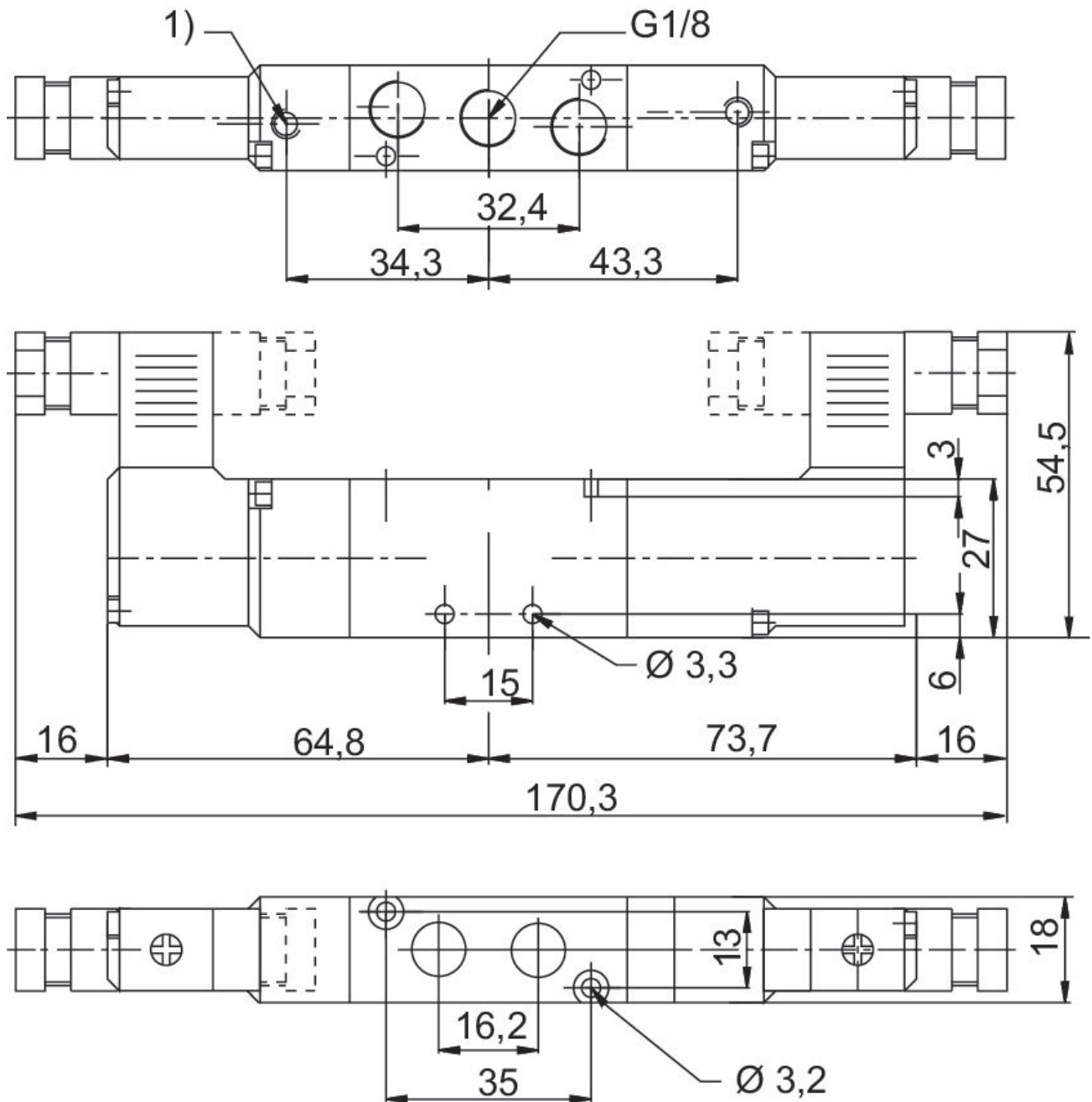
Der min. Steuerdruck darf nicht unterschritten werden, da es sonst zu Fehlschaltungen und ggf. Ventilausfall kommen kann!

Der Drucktaupunkt muss mindestens 15 °C unter der Umgebungs- und Mediumstemperatur liegen und darf max. 3 °C betragen.

Der Ölgehalt der Druckluft muss über die gesamte Lebensdauer konstant bleiben.

Verwenden Sie ausschließlich von AVENTICS zugelassene Öle. Weitere Informationen finden Sie im Dokument „Technische Informationen“ (erhältlich im <https://www.emerson.com/de-de/support>).

Abmessungen



1) Vorsteuerung Entlüftung