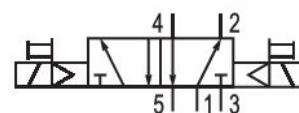
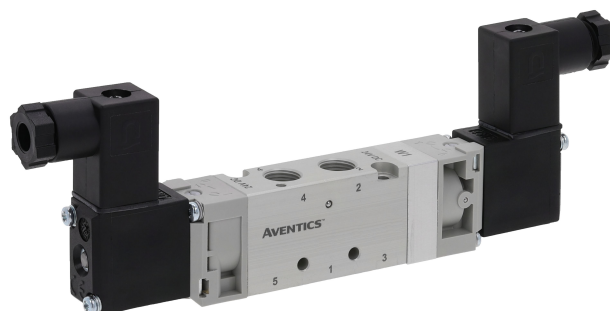


Série 520

La série 520 AVENTICS est une gamme de mini-distributeurs à tiroir à commande électropneumatique parfaitement adaptés au pilotage de vérins pneumatiques. Les distributeurs sont dotés de bobines de haute qualité, résistantes à la chaleur et à l'humidité, adaptées aux températures ambiantes élevées et aux environnements difficiles. Ils peuvent être montés sur des embases juxtaposables pour des applications en îlot. Les distributeurs AVENTICS série 520 conviennent aux applications automobiles, d'encartonnage, d'emballage et de fabrication de pneus.



Données techniques

| | |
|--------------------------------------|---------------------------|
| Secteur | Industrie |
| Commande | électrique |
| Type de construction du distributeur | Distributeur à tiroir |
| Principe de commutation | 5/2, bistable |
| Élément de commande | Bistable |
| Principe d'étanchéité | à étanchéification souple |
| Type de raccordement | Raccordement direct |
| Commande manuelle | Sans crantage |
| Entrée raccord d'air comprimé | G 1/8 |
| Sortie raccord d'air comprimé | G 1/8 |
| Débit nominal Qn | 600 l/min |
| Pression de service min. | 1.5 bar |
| Pression de service maxi | 8 bar |
| Pression de pilotage mini | 1.5 bar |
| Pression de pilotage maxi | 8 bar |

| | |
|------------------------------------|------------------------|
| Raccordement électrique type | Connecteur |
| Raccordement électrique, taille | EN 175301-803, forme C |
| Raccord électrique normé | EN 175301-803 |
| Indice de protection avec raccord | IP65 |
| Tension de service des équipements | 24 V CC |

| | |
|--------------------------------|---------|
| Pilote | Interne |
| Largeur du distributeur pilote | 18 mm |
| Puissance absorbée CC | 1.6 W |

| | |
|-----------------------------|-------|
| Durée de mise en circuit | 100 % |
| Temps de mise en route typ. | 20 ms |

| | |
|---|---------------------|
| Température ambiante min. | 5 °C |
| Température ambiante max. | 50 °C |
| Fluide | Air comprimé |
| Teneur en huile de l'air comprimé min. | 0 mg/m ³ |
| Teneur en huile de l'air comprimé Maxi. | 5 mg/m ³ |
| Taille de particule max. | 5 µm |

| | |
|-----------------|---------|
| Vis de fixation | M3 |
| Poids | 0.16 kg |

Matériau

| | |
|--------------------------|------------------------------|
| Matériau boîtiers | Aluminium, anodisé |
| Matériau joints | Caoutchouc nitrile-butadiène |
| Matériau douille filetée | Aluminium |
| Matériau plaque frontale | Polyoxyméthylène |
| Référence | 52000005 |

Informations techniques

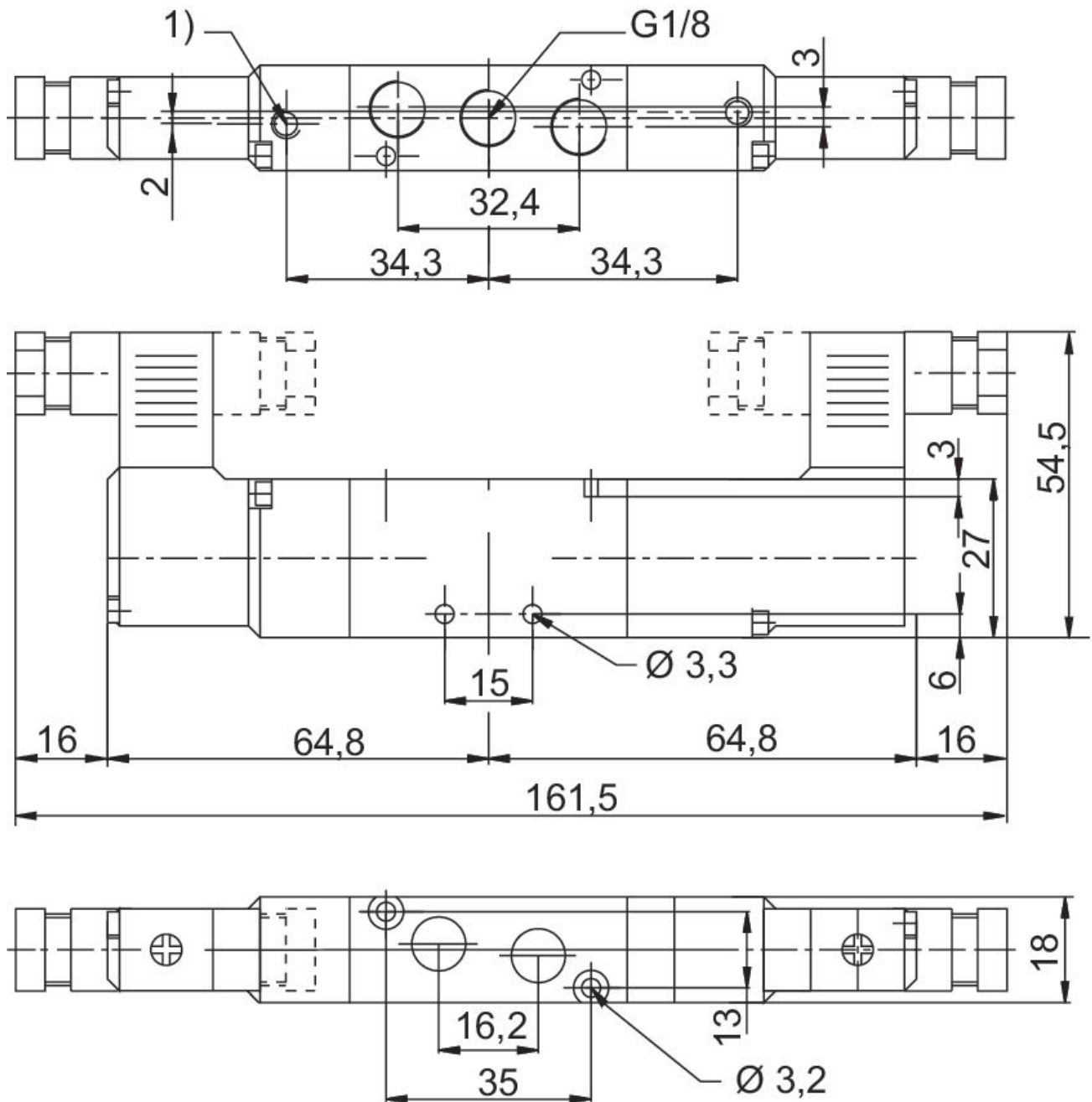
La pression de pilotage minimale min. doit être respectée, sans quoi des commutations intempestives et, le cas échéant, une panne des distributeurs sont susceptibles de se produire !

Le point de rosée sous pression doit se situer à au moins 15 °C sous la température ambiante et la température du fluide et peut atteindre max. 3 °C .

La teneur en huile de l'air comprimé doit rester constante tout au long de la durée de vie.

Exclusivement utiliser des huiles autorisées par AVENTICS. Pour de plus amples informations, se reporter au document « Informations techniques » (disponible dans le <https://www.emerson.com/en-us/support>).

Dimensions



1) Pilot Échappement