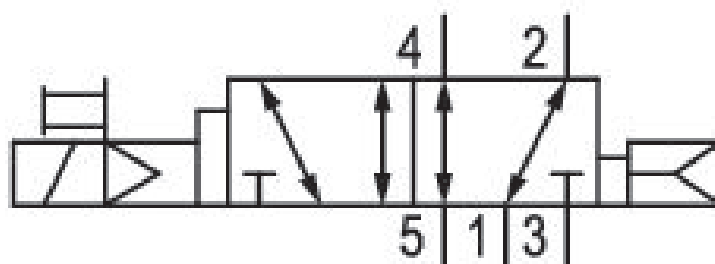


5/2-Wegeventil, Serie 519

51900004

Allgemeine Serieninformationen
Serie 519

- Die AVENTICS Baureihe 519 ist eine Produktreihe aus pneumatisch betätigten Mini-Schieberventilen, die sich ideal für die Vorsteuerung von Pneumatikzylindern eignen. Die Ventile sind für Anwendungen in der Automobil-, Kartonagen-, Verpackungs- und Reifenherstellung geeignet.



Technische Daten

Branche	Industrie
Betätigung	elektrisch
Nenndurchfluss Qn	175 l/min
Schaltprinzip	5/2, mit Federrückstellung
Druckluftanschluss Ausgang	M5
Druckluftanschluss Eingang	M5
Betriebsdruck min.	1.5 bar
Betriebsdruck max.	8 bar
Betriebsspannung	230 V AC
Betriebsspannung AC bei 50 Hz	230 V
Handhilfsbetätigung	nicht rastend

Elektrischer Anschluss Typ
Elektrischer Anschluss Größe

Stecker
EN 175301-803, Form C

Bauart Ventil
Betätigungsfunktion
Dichtprinzip
Vorsteuerung
Vorsteuerventilbreite
Anschlussart

Schieberventil
einseitig betätigt
weich dichtend
intern
15 mm
Rohranschluss

Steuerdruck min.
Steuerdruck max.
Umgebungstemperatur min.
Umgebungstemperatur max.
Medium
Max. Partikelgröße
Ölgehalt der Druckluft min.
Ölgehalt der Druckluft max.

1.5 bar
8 bar
5 °C
50 °C
Druckluft
5 µm
0 mg/m³
5 mg/m³

Einschaltleistung AC 50 Hz
Einschaltdauer
typ. Einschaltzeit
typ. Ausschaltzeit
Norm elektr. Anschluss
Schutzart mit Anschluss

2 VA
100 %
20 ms
30 ms
EN 175301-803
IP65

Befestigungsschrauben
Gewicht

M2,5 mit Schlitz
0.085 kg

Werkstoff

Werkstoff Gehäuse
Werkstoff Dichtungen
Werkstoff Gewindebuchse
Werkstoff Frontplatte
Materialnummer

Aluminium, eloxiert
Nitril-Butadien-Kautschuk
Aluminium
Polyoxymethylen
51900004

Technische Informationen

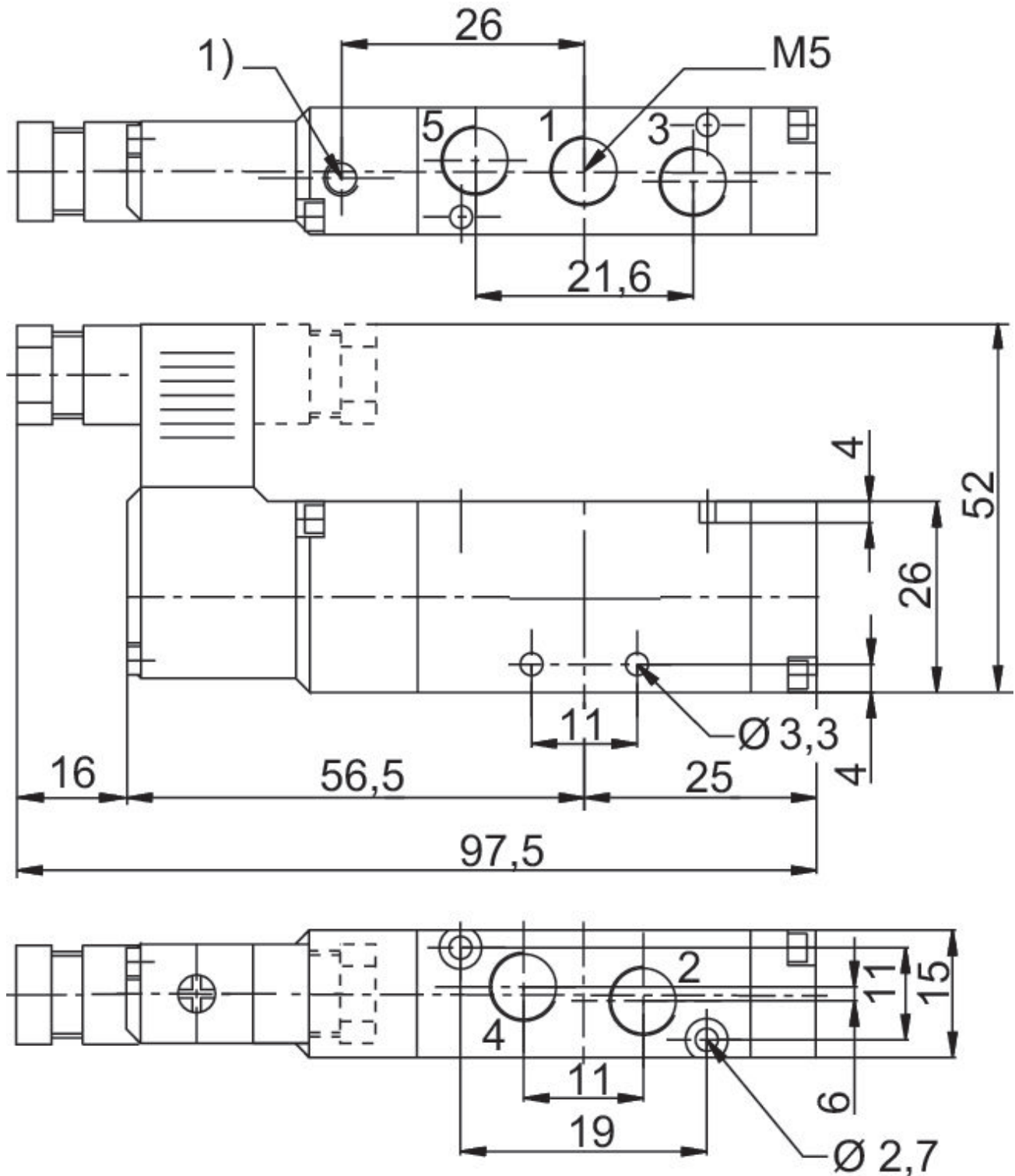
Der min. Steuerdruck darf nicht unterschritten werden, da es sonst zu Fehlschaltungen und ggf. Ventilausfall kommen kann!

Der Drucktaupunkt muss mindestens 15 °C unter der Umgebungs- und Mediumstemperatur liegen und darf max. 3 °C betragen.

Der Ölgehalt der Druckluft muss über die gesamte Lebensdauer konstant bleiben.

Verwenden Sie ausschließlich von AVENTICS zugelassene Öle. Weitere Informationen finden Sie im Dokument „Technische Informationen“ (erhältlich im <https://www.emerson.com/de-de/support>).

Abmessungen



1) Vorsteuerung Entlüftung