

Fissaggio a forcella MP2, Serie CM1

3672905000

Fissaggio a
forcella

2024-03-26

Montaggi a forcella AVENTICS



Dati tecnici

Settore

Industria

Versione

per controspunto MP9 con boccia in gomma

Per serie

167

CCL-IC

CCL-IS

Diametro pistone

50 mm

Materiale

Materiale

Alluminio

Superficie

fucinato e anodizzato

Materiale viti

Acciaio inox

Materiale perno

Acciaio inox

Codice

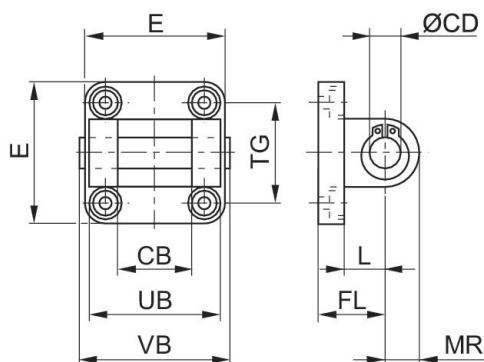
3672905000

Fissaggio a forcella MP2, Serie CM1

3672905000

Fissaggio a
forcella

2024-03-26



Codice	Ø cilindro	CB H14	Ø CD H9	E max.	FL	L min.	MR	UB h14	VB
3682902590	25	18	10	40	20	14	9	36	42,5
3672903000	32	26	10	47,5	22	12	11	45	64
3672904000	40	28	12	53,5	25	15	13	52	71
3672905000	50	32	12	64	27	15	13	60	79
3672906000	63	40	16	74	32	18	17	70	93
3672908000	80	50	16	95	36	20	17	90	113
3672910000	100	60	20	113,5	41	25	21	110	133

Codice	Ø cilindro	TG *con fo- ro oblungo
3682902590	25	26/27*
3672903000	32	32
3672904000	40	40*
3672905000	50	46
3672906000	63	59*
3672908000	80	73
3672910000	100	90*