

## Fixations par chape AVENTICS



### Données techniques

Secteur	Industrie
Version	pour tenon arrière MP9 avec douille en caoutchouc
Pour série	167 CCL-IC CCL-IS
Diamètre de piston	50 mm

### Matériau

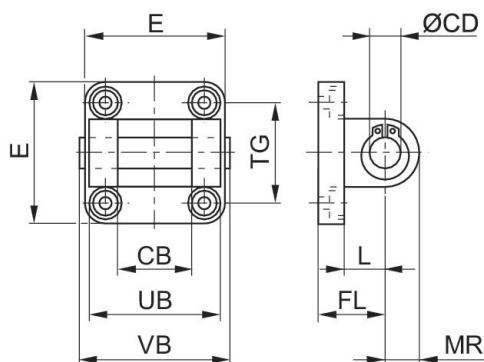
Matériau	Aluminium
Surface	Battu et anodisé
Matériau vis	Acier inoxydable
Matériau axe	Acier inoxydable
Référence	3672905000

# Fixation par chape MP2, Série CM1

3672905000

Fixation par  
chape

2024-03-26



Référence	Ø vérin	CB H14	Ø CD H9	E Maxi	FL	L min.	MR	UB h14	VB
3682902590	25	18	10	40	20	14	9	36	42,5
3672903000	32	26	10	47,5	22	12	11	45	64
3672904000	40	28	12	53,5	25	15	13	52	71
3672905000	50	32	12	64	27	15	13	60	79
3672906000	63	40	16	74	32	18	17	70	93
3672908000	80	50	16	95	36	20	17	90	113
3672910000	100	60	20	113,5	41	25	21	110	133

Référence	Ø vérin	TG *contient un trou oblong
3682902590	25	26/27*
3672903000	32	32
3672904000	40	40*
3672905000	50	46
3672906000	63	59*
3672908000	80	73
3672910000	100	90*