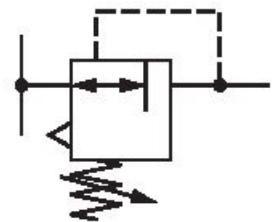


# Feinregelventil

3610507200

## Feinregelventile

- Qn max. [[900] l/min]
- Baubreite [[60] mm] ... [[100] mm]
- Sitzventil zur dynamischen Regelung des Drucks



## Technische Daten

### Branche

Industrie

### Bauart

Sitzventil

### Betätigungselement

Taster

### Druckluftanschluss Eingang

G 1/4

### Typ Druckluftanschluss Eingang

Innengewinde

### Druckluftanschluss Ausgang

G 1/4

### Betriebsdruck min.

0.1 bar

### Betriebsdruck max.

10 bar

### Druckregelbereich min.

0.1 bar

### Druckregelbereich max.

3.6 bar

### Umgebungstemperatur min.

-25 °C

### Umgebungstemperatur max.

70 °C

### Mediumtemperatur min.

-25 °C

### Mediumtemperatur max.

70 °C

### Medium

Druckluft

### Nenndurchfluss Qn

900 l/min

### Hysterese

< [[0,15] bar]

### Regelhub

7.5 mm

### Betätigungskraft min.

140 N

### Druckparallelverschiebung

1.4 bar

Gewicht  
0.5 kg  
Werkstoff Gehäuse  
Zink-Druckguss

Werkstoff Dichtungen  
Acrylnitril-Butadien-Kautschuk  
Materialnummer  
3610507200

## Technische Informationen

Der min. Steuerdruck darf nicht unterschritten werden, da es sonst zu Fehlschaltungen und ggf. Ventilausfall kommen kann!

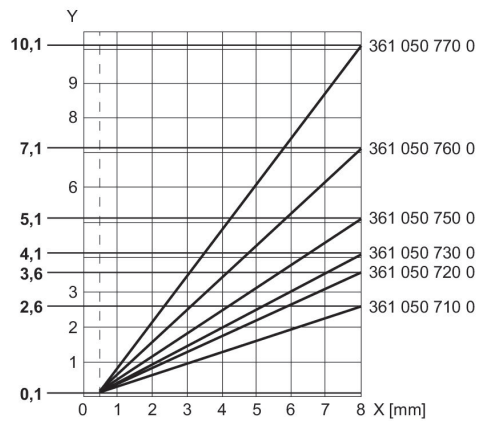
Der Drucktaupunkt muss mindestens 15 °C unter der Umgebungs- und Mediumstemperatur liegen und darf max. 3 °C betragen.

Der Ölgehalt der Druckluft muss über die gesamte Lebensdauer konstant bleiben.

Verwenden Sie ausschließlich von AVENTICS zugelassene Öle. Weitere Informationen finden Sie im Dokument „Technische Informationen“ (erhältlich im <https://www.emerson.com/de-de/support>).

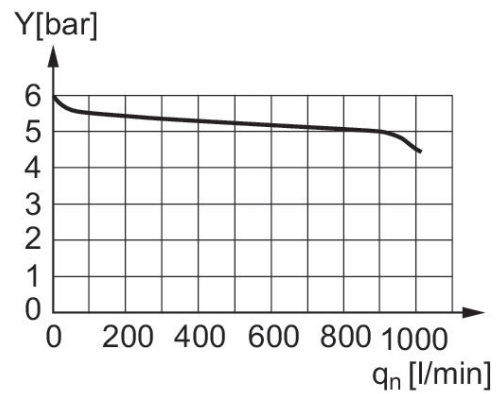


## Druckkennlinie



x = Hub  
Die Kennlinie kann mittels Schraubkappe parallel zur dargestellten Kennlinie (in y-Richtung) verschoben werden.

## Durchflusscharakteristik, $p_2 = 0,05 - 7$ bar



Eingangsdruck: 8 bar, Versorgungsdruck: 6 bar y: Druck in Leitung "A" [bar]