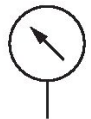


3530040020

Manometer der Serie PG1

Mit der AVENTICS Serie PG1 können Sie eine klare und zuverlässige Anzeige der Druckluft für jeden Ihrer pneumatischen Schaltkreise darstellen. Neben den Parametern zur Regelung der Luftqualität bildet die ausreichende Versorgung mit Druck die Basis für den Betrieb eines zuverlässigen Systems innerhalb der Maschinenautomatisierung. Emerson bietet mechanische Manometer, die in Maschinen für unterschiedliche Anwendungen und Druckluftaufbereitungssysteme integriert werden können. Die Spezifikationen der jeweiligen Ausführungen in der universellen Serie PG1 bieten eine Auswahl an Optionen, wie z. B. Aussehen, Werkstoff oder die erforderliche Befestigungsart.



Technische Daten

Branche	Industrie
Bauart Manometer	Rohrfedermanometer Anschluss hinten
Korrosionsbeständigkeit	tropenfest korrosionsgeschützt
Güteklasse	1
Druckluftanschluss	Ø 6x1
Nenn Durchmesser	60 mm
Skalenwert	0.5
Einsatzbereich min.	0 bar
Einsatzbereich max.	8 bar
Anzeigenbereich min.	0 bar
Anzeigenbereich max.	10 bar
Betriebsdruck min.	0 bar
Betriebsdruck max.	10 bar
Umgebungstemperatur min.	25 °C
Umgebungstemperatur max.	60 °C
Medium	Druckluft
Farbe Hintergrund	Weiß
Einheit Hauptskala (aussen)	bar

Manometer, Serie PG1-LIG

2024-05-22

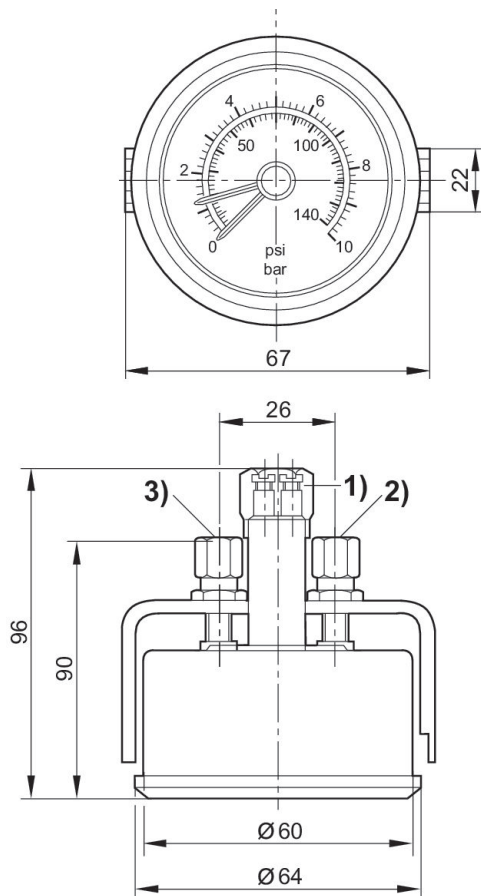
3530040020

Farbe Hauptskala (außen)	Schwarz
Einheit Nebenskala (innen)	psi
Farbe Nebenskala (innen)	Schwarz
Farbe Zeiger	Schwarz Rot

Werkstoff

Werkstoff Gehäuse	Stahl, verchromt
Werkstoff Sichtscheibe	Glas
Werkstoff Gewinde	Messing
Werkstoff Frontring	Stahl, verchromt
	3530040020

Abmessungen



- 1) 2poliger Lichtanschluss 24 V / 1,2 W
- 2) Rohranschluss für roten Zeiger (unten)
- 3) Rohranschluss für schwarzen Zeiger (oben)