

## Série XV03



## Série XV03

La série XV03 d'AVENTICS forme une base fiable pour les systèmes de manutention compacts et les solutions d'automatisation complexes. La variante XV-Compact offre un large portefeuille de fonctions et d'accessoires de distributeur ainsi que la connectivité électrique pertinente pour les besoins généraux en automatisation d'usine et en d'autres secteurs. Toutes les exigences en matière de commande distribuée sont également disponibles grâce à la reprise facile des D-SUB et des borniers de raccordement jusqu'à IO-Link et plusieurs protocoles de bus de terrain de la série XVES. Grâce au configurateur en ligne unique en son genre, il est facile de définir la configuration de l'embase ainsi que de l'îlot complet de distribution, accessoires compris.

- Configurations spécifiques personnalisées simples et flexibles via le configurateur en ligne
- Faible consommation d'énergie
- Diverses options de raccordement



## Vue d'ensemble des produits

### Distributeur 2x3/2

Distributeur 2x3/2, Série XV03, NO/NO, Commande manuelle sans crantage.....	5
2x 3/2 NO/NO, avec rappel par ressort	
Distributeur 2x3/2, Série XV03, NO/NO, Commande manuelle à crantage.....	6
2x 3/2 NO/NO, avec rappel par ressort	
Distributeur 2x3/2, Série XV03, NC/NC, Commande manuelle sans crantage.....	7
2x 3/2 NC/NC, avec rappel par ressort	
Distributeur 2x3/2, Série XV03, NC/NC, Commande manuelle à crantage.....	8
2x 3/2 NC/NC, avec rappel par ressort	
Distributeur 2x3/2, Série XV03, NC/NO, Commande manuelle sans crantage.....	9
2x 3/2 NC/NO, avec rappel par ressort	
Distributeur 2x3/2, Série XV03, NC/NO, Commande manuelle à crantage.....	10
2x 3/2 NC/NO, avec rappel par ressort	

### Distributeur 5/2

Distributeur 5/2, Série XV03, avec rappel par ressort, Commande manuelle sans crantage.....	11
5/2, avec rappel par ressort	
Distributeur 5/2, Série XV03, Avec rappel par ressort, Commande manuelle à crantage.....	12
5/2, avec rappel par ressort	
Distributeur 5/2, Série XV03, avec rappel pneumatique, Commande manuelle sans crantage.....	13
5/2, avec rappel pneumatique	
Distributeur 5/2, Série XV03, Avec rappel pneumatique, Commande manuelle à crantage.....	14
5/2, avec rappel pneumatique	
Distributeur 5/2, Série XV03, Bistable, Commande manuelle sans crantage.....	15
5/2, bistable	
Distributeur 5/2, Série XV03, Bistable, Commande manuelle à crantage.....	16
5/2, bistable	

### Distributeur 5/3

Distributeur 5/3, Série XV03, centre à double sortie, Commande manuelle sans crantage.....	17
5/3, centre à double sortie	
Distributeur 5/3, Série XV03, centre à double sortie, Commande manuelle à crantage.....	18
5/3, centre à double sortie	
Distributeur 5/3, Série XV03, centre ouvert, Commande manuelle sans crantage.....	19
5/3, centre ouvert	
Distributeur 5/3, Série XV03, centre ouvert, Commande manuelle à crantage.....	20
5/3, centre ouvert	
Distributeur 5/3, Série XV03, centre fermé, Commande manuelle sans crantage.....	21
5/3, centre fermé	
Distributeur 5/3, Série XV03, centre fermé, Commande manuelle à crantage.....	22
5/3, centre fermé	

### Vue d'ensemble des accessoires Accessoires électriques

Connexion multipôle, à 25 pôles, en haut.....	23
Connexion multipôle, à 44 pôles, en haut.....	24
Connexion multipôle, à 25 pôles, sur le côté.....	25
Connexion multipôle, à 44 pôles, sur le côté.....	26
Connexion multipôle, Terminal 27, en haut.....	27

### Vue d'ensemble des accessoires Raccordements bus

Coupleurs de bus, série XVES Profinet.....	28
--	----

## Vue d'ensemble des produits

Coupleurs de bus, série XVES EtherCAT.....	30
Coupleurs de bus, série XVES EtherNet/IP.....	32
Coupleurs de bus, série XVES Modbus TCP.....	34
Coupleurs de bus, série XVES Profibus DP.....	36
Connecteur	
Coupleurs de bus, série XVES IO-Link.....	38
IO-Link	
<b>Vue d'ensemble des accessoires Embases</b>	
Plaque d'obturation, série XV03.....	40
Embase intermédiaire d'alimentation en air, série XV03.....	41
Embase intermédiaire d'échappement, série XV03.....	42
<b>Vue d'ensemble des accessoires Accessoires mécaniques</b>	
Embase d'entrée, série XV03.....	43

**Distributeur 2x3/2, Série XV03, NO/NO, Commande manuelle sans crantage**

Débit: 330 l/min

Commande: Commande électrique

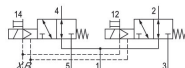
Elément de commande: Bistable

Pression de pilotage mini: 3 bar

Pression de pilotage maxi: 8 bar

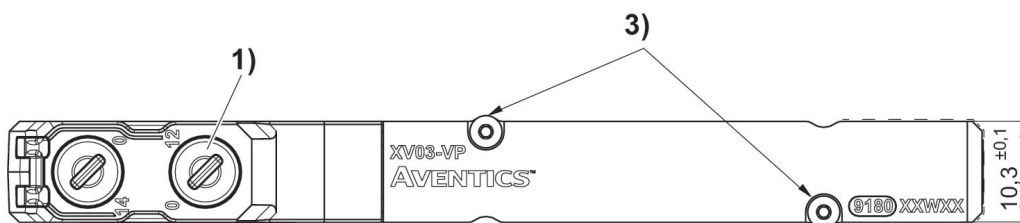
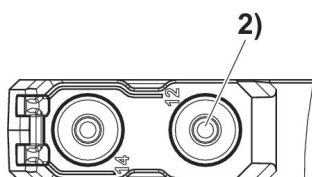
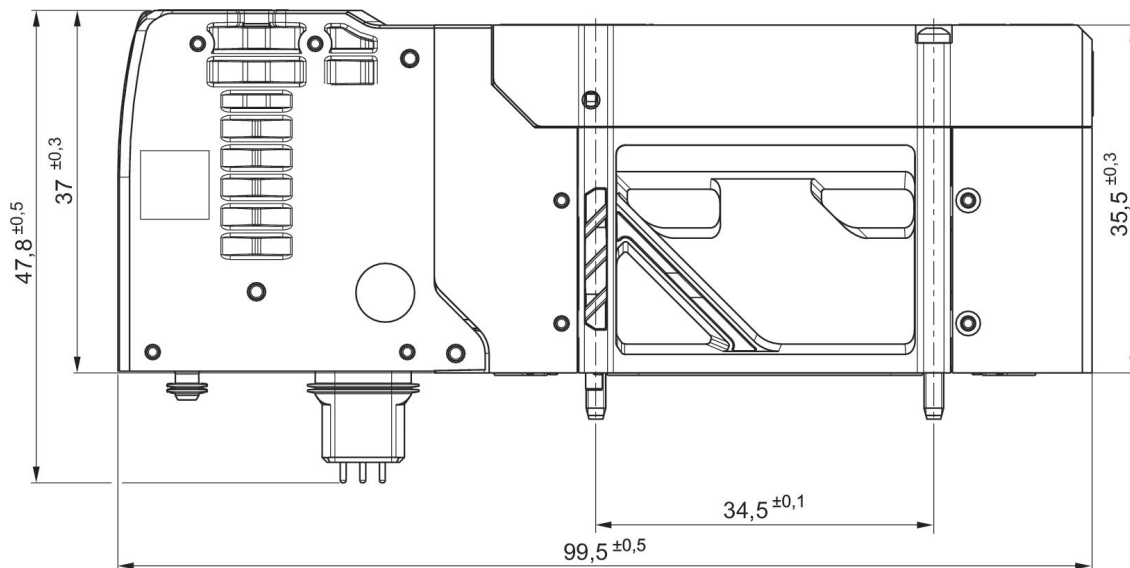
Durée de mise en circuit: 100 %

Type de construction: Distributeur à tiroir chevauchement positif



Principe de commutation	Tension de service des équipements	Pilote	Puissance absorbée CC [W]	Pression de service maxi [bar]	Référence
2x 3/2 NO/NO, avec rappel par ressort	24 V CC	Externe	0.55	8	R572A2BA0MA00F1

## Dimensions



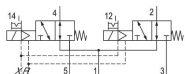
1) à crantage

2) Sans crantage

3) Couple de serrage : 0,25 Nm ±0,05

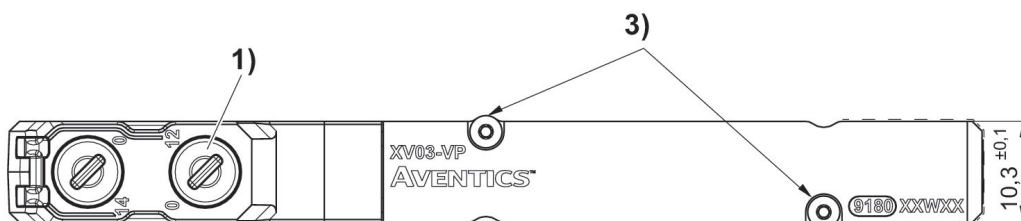
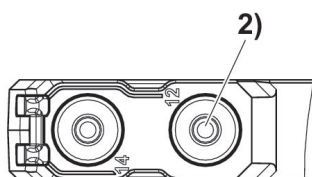
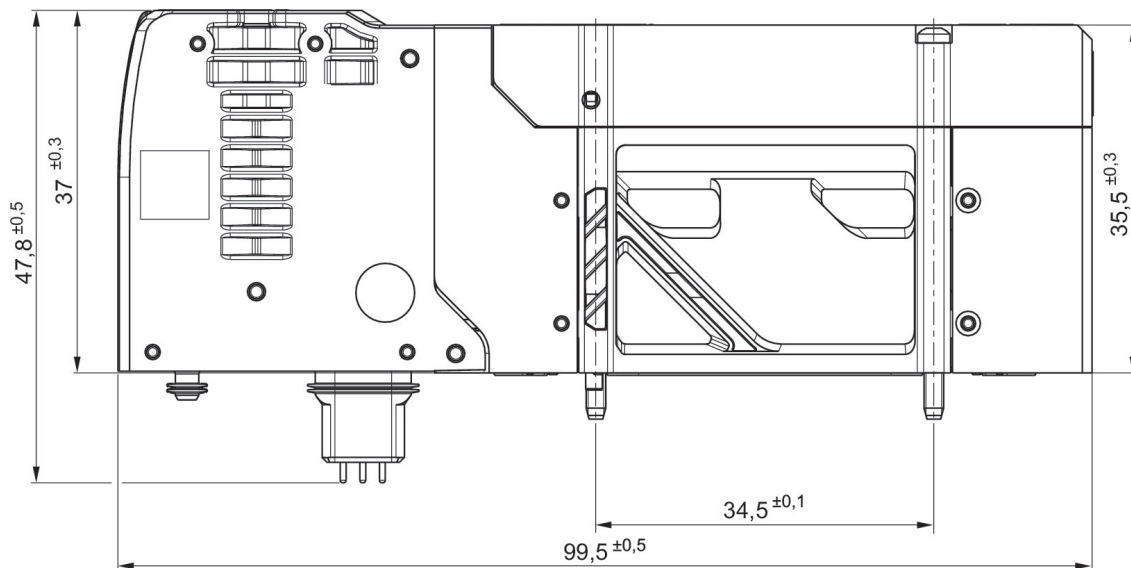
### Distributeur 2x3/2, Série XV03, NO/NO, Commande manuelle à crantage

Débit: 330 l/min  
 Commande: Commande électrique  
 Élément de commande: Bistable  
 Pression de pilotage mini: 3 bar  
 Pression de pilotage maxi: 8 bar  
 Durée de mise en circuit: 100 %  
 Type de construction: Distributeur à tiroir chevauchement positif



Principe de commutation	Tension de service des équipements	Pilote	Puissance absorbée CC [W]	Pression de service maxi [bar]	Référence
2x 3/2 NO/NO, avec rappel par ressort	24 V CC	Externe	0.55	8	R572A2CA0MA00F1

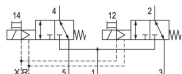
Dimensions



- 1) à crantage
- 2) Sans crantage
- 3) Couple de serrage : 0,25 Nm ±0,05

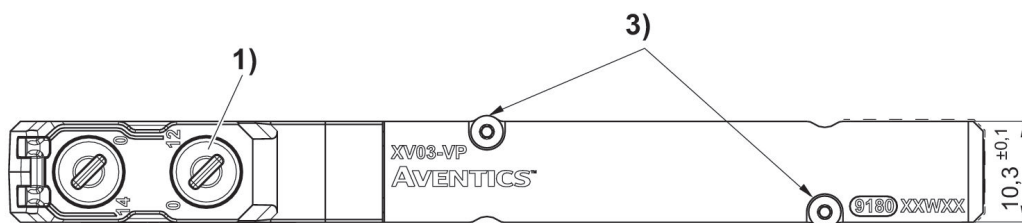
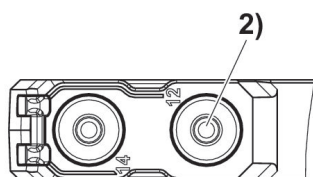
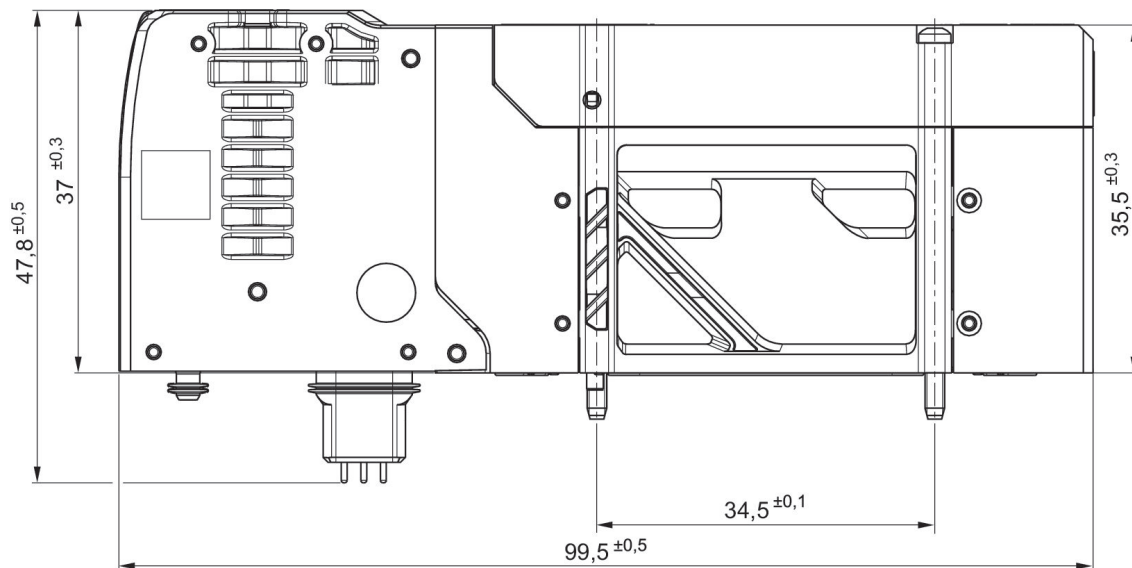
### Distributeur 2x3/2, Série XV03, NC/NC, Commande manuelle sans crantage

Débit: 330 l/min  
 Commande: Commande électrique  
 Élément de commande: Bistable  
 Pression de pilotage mini: 3 bar  
 Pression de pilotage maxi: 8 bar  
 Durée de mise en circuit: 100 %  
 Type de construction: Distributeur à tiroir chevauchement positif



Principe de commutation	Tension de service des équipements	Pilote	Puissance absorbée CC [W]	Pression de service maxi [bar]	Référence
2x 3/2 NC/NC, avec rappel par ressort	24 V CC	Externe	0.55	8	R572A2BD0MA00F1

Dimensions



- 1) à crantage
- 2) Sans crantage
- 3) Couple de serrage : 0,25 Nm ±0,05

**Distributeur 2x3/2, Série XV03, NC/NC, Commande manuelle à crantage**

Débit: 330 l/min

Commande: Commande électrique

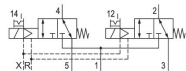
Elément de commande: Bistable

Pression de pilotage mini: 3 bar

Pression de pilotage maxi: 8 bar

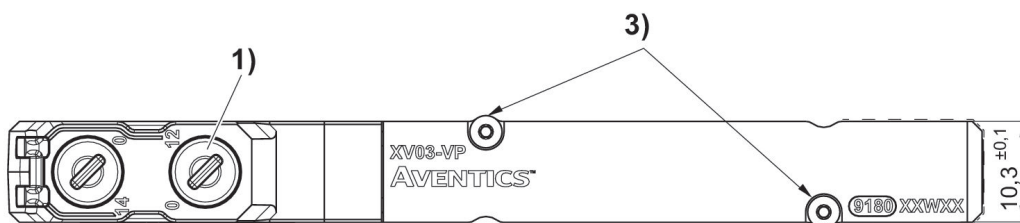
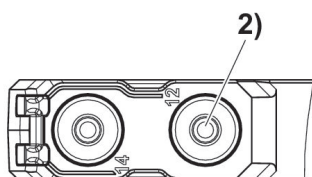
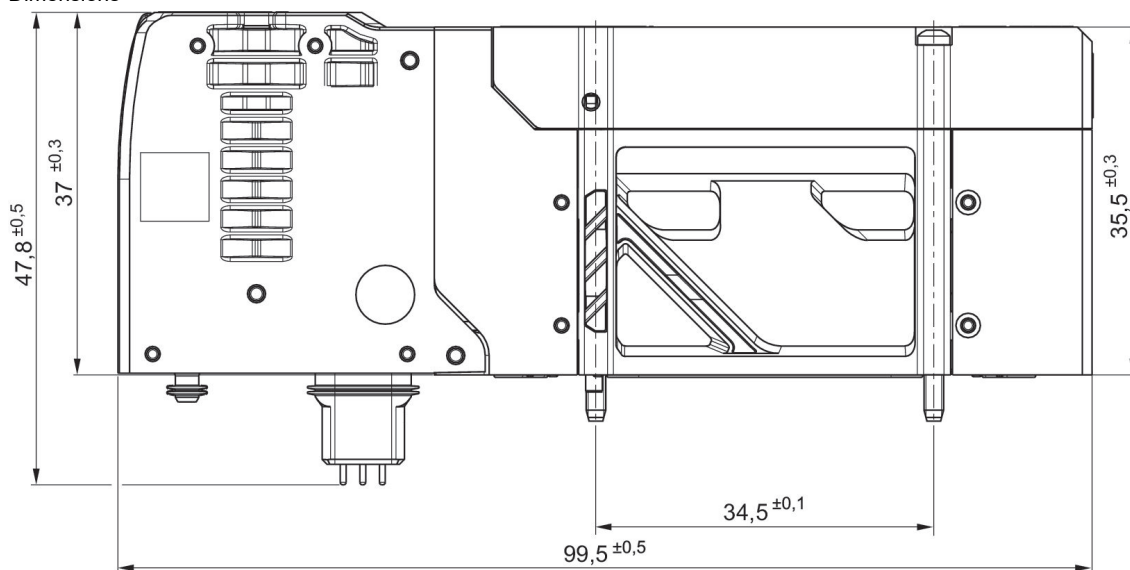
Durée de mise en circuit: 100 %

Type de construction: Distributeur à tiroir chevauchement positif



Principe de commutation	Tension de service des équipements	Pilote	Puissance absorbée CC [W]	Pression de service maxi [bar]	Référence
2x 3/2 NC/NC, avec rappel par ressort	24 V CC	Externe	0.55	8	R572A2CD0MA00F1

## Dimensions



1) à crantage

2) Sans crantage

3) Couple de serrage : 0,25 Nm ±0,05



**Distributeur 2x3/2, Série XV03, NC/NO, Commande manuelle sans crantage**

Débit: 330 l/min

Commande: Commande électrique

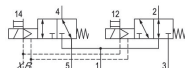
Elément de commande: Bistable

Pression de pilotage mini: 3 bar

Pression de pilotage maxi: 8 bar

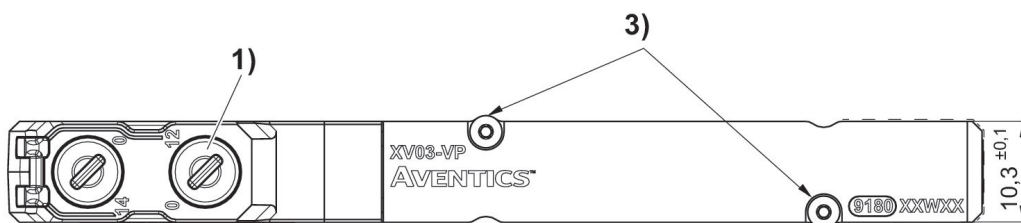
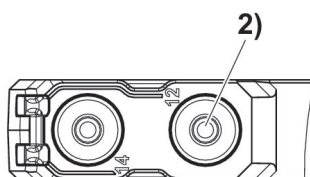
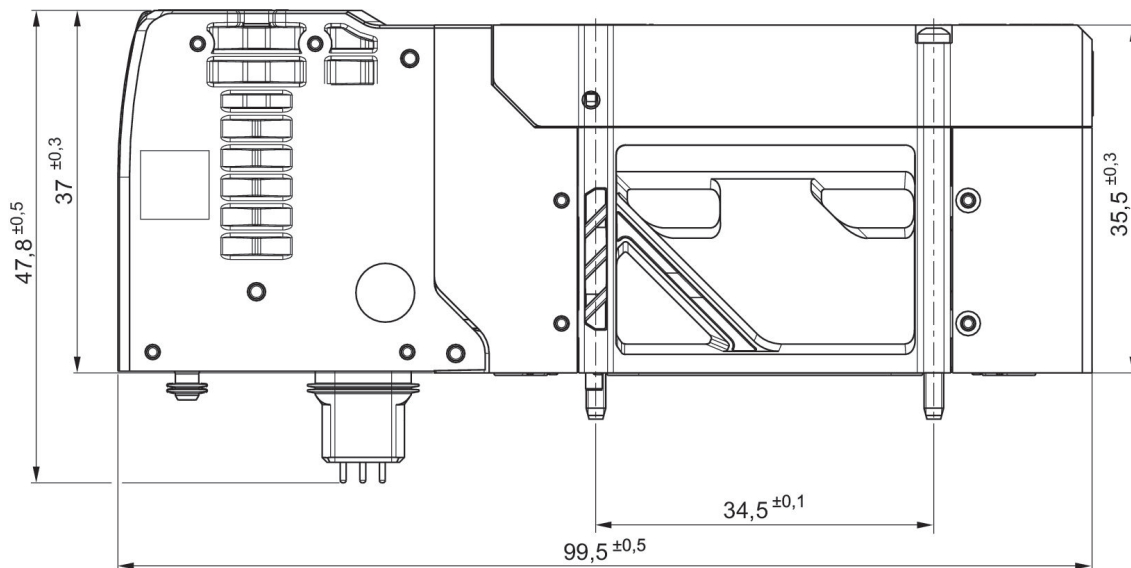
Durée de mise en circuit: 100 %

Type de construction: Distributeur à tiroir chevauchement positif



Principe de commutation	Tension de service des équipements	Pilote	Puissance absorbée CC [W]	Pression de service maxi [bar]	Référence
2x 3/2 NC/NO, avec rappel par ressort	24 V CC	Externe	0.55	8	R572A2BF0MA00F1

## Dimensions



1) à crantage

2) Sans crantage

3) Couple de serrage : 0,25 Nm ±0,05

**Distributeur 2x3/2, Série XV03, NC/NO, Commande manuelle à crantage**

Débit: 330 l/min

Commande: Commande électrique

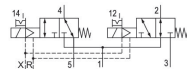
Elément de commande: Bistable

Pression de pilotage mini: 3 bar

Pression de pilotage maxi: 8 bar

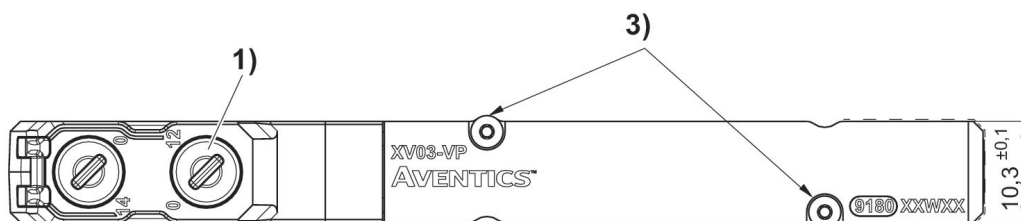
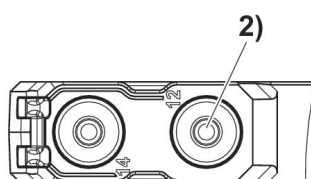
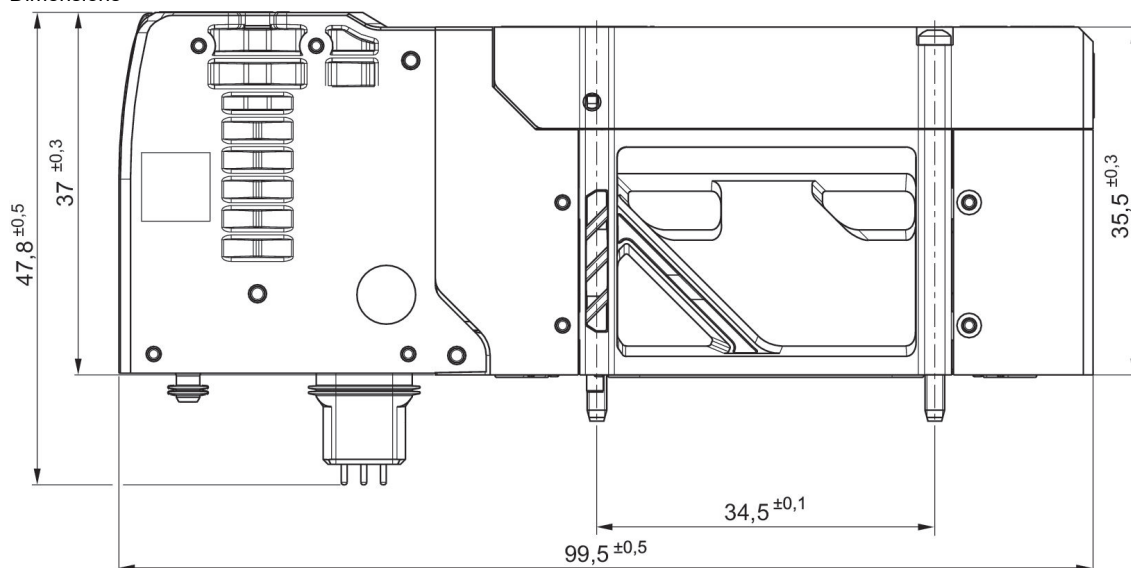
Durée de mise en circuit: 100 %

Type de construction: Distributeur à tiroir chevauchement positif



Principe de commutation	Tension de service des équipements	Pilote	Puissance absorbée CC [W]	Pression de service maxi [bar]	Référence
2x 3/2 NC/NO, avec rappel par ressort	24 V CC	Externe	0.55	8	R572A2CF0MA00F1

## Dimensions



1) à crantage

2) Sans crantage

3) Couple de serrage : 0,25 Nm ±0,05

**Distributeur 5/2, Série XV03, avec rappel par ressort, Commande manuelle sans crantage**

Débit: 345 l/min

Commande: Commande électrique

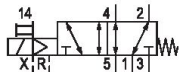
Elément de commande: Bistable

Pression de pilotage mini: 3 bar

Pression de pilotage maxi: 8 bar

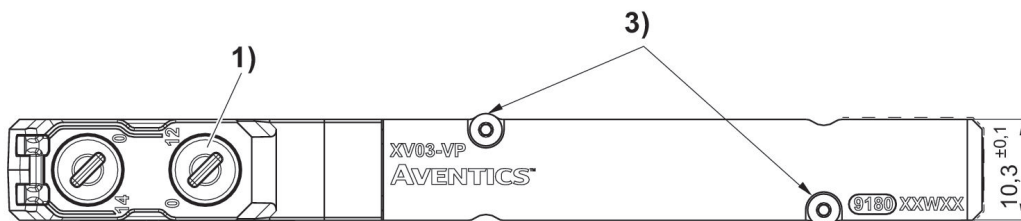
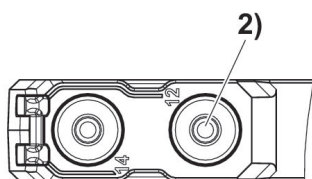
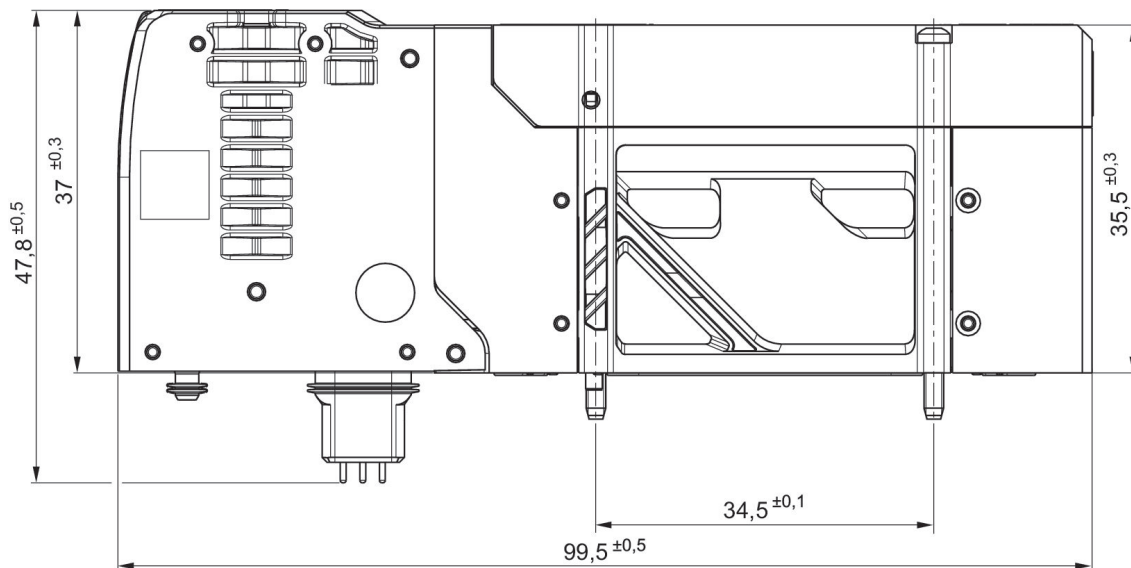
Durée de mise en circuit: 100 %

Type de construction: Distributeur à tiroir chevauchement positif



Principe de commutation	Tension de service des équipements	Pilote	Puissance absorbée CC [W]	Pression de service maxi [bar]	Référence
5/2, avec rappel par ressort	24 V CC	Externe	0.55	8	R572A2B10MA00F1

## Dimensions



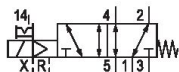
1) à crantage

2) Sans crantage

3) Couple de serrage : 0,25 Nm ±0,05

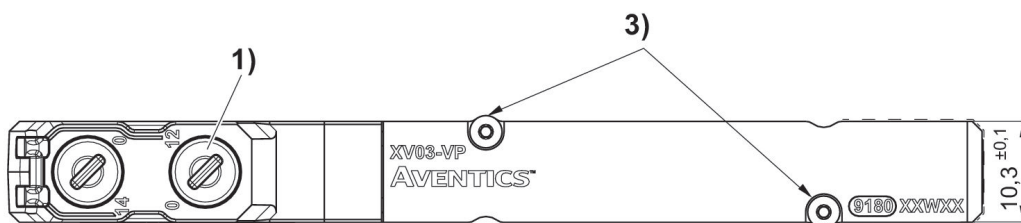
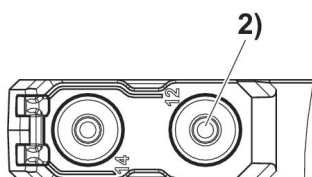
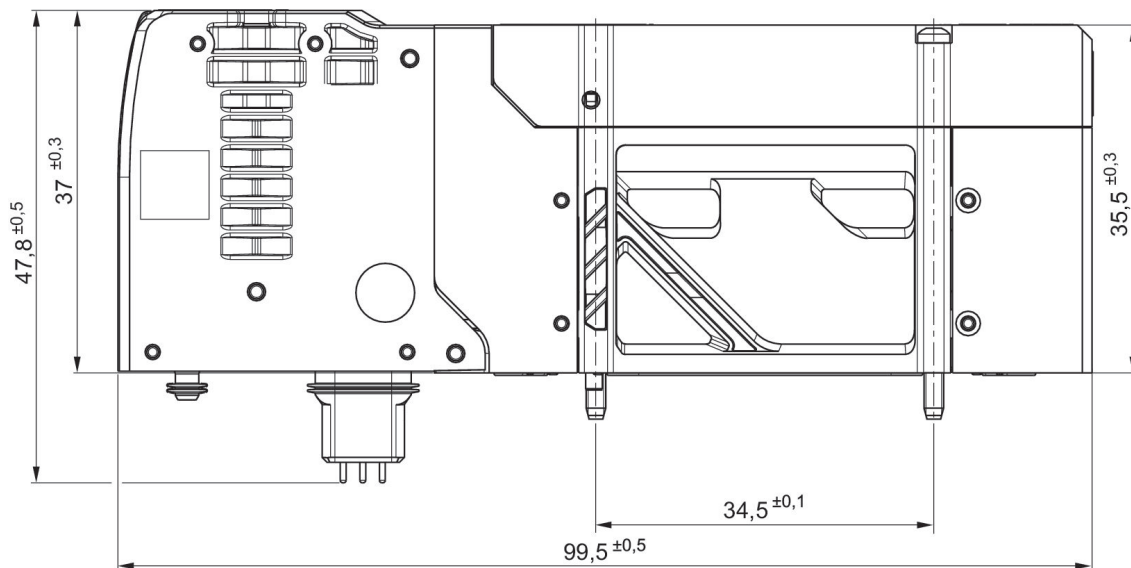
### Distributeur 5/2, Série XV03, Avec rappel par ressort, Commande manuelle à crantage

Débit: 345 l/min  
 Commande: Commande électrique  
 Élément de commande: Bistable  
 Pression de pilotage mini: 3 bar  
 Pression de pilotage maxi: 8 bar  
 Durée de mise en circuit: 100 %  
 Type de construction: Distributeur à tiroir chevauchement positif



Principe de commutation	Tension de service des équipements	Pilote	Puissance absorbée CC [W]	Pression de service maxi [bar]	Référence
5/2, avec rappel par ressort	24 V CC	Externe	0.55	8	R572A2C10MA00F1

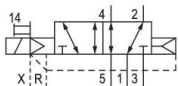
Dimensions



- 1) à crantage
- 2) Sans crantage
- 3) Couple de serrage : 0,25 Nm ±0,05

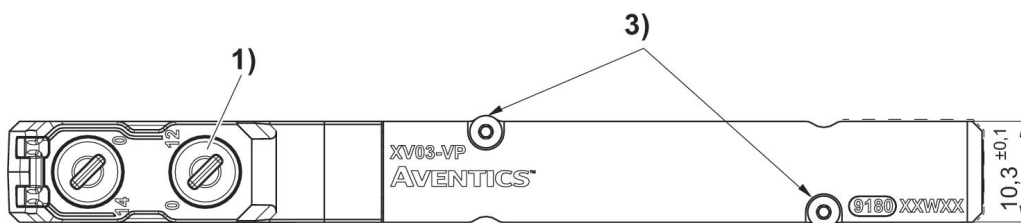
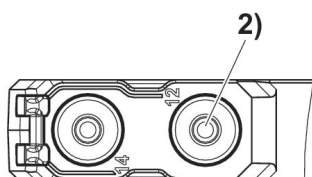
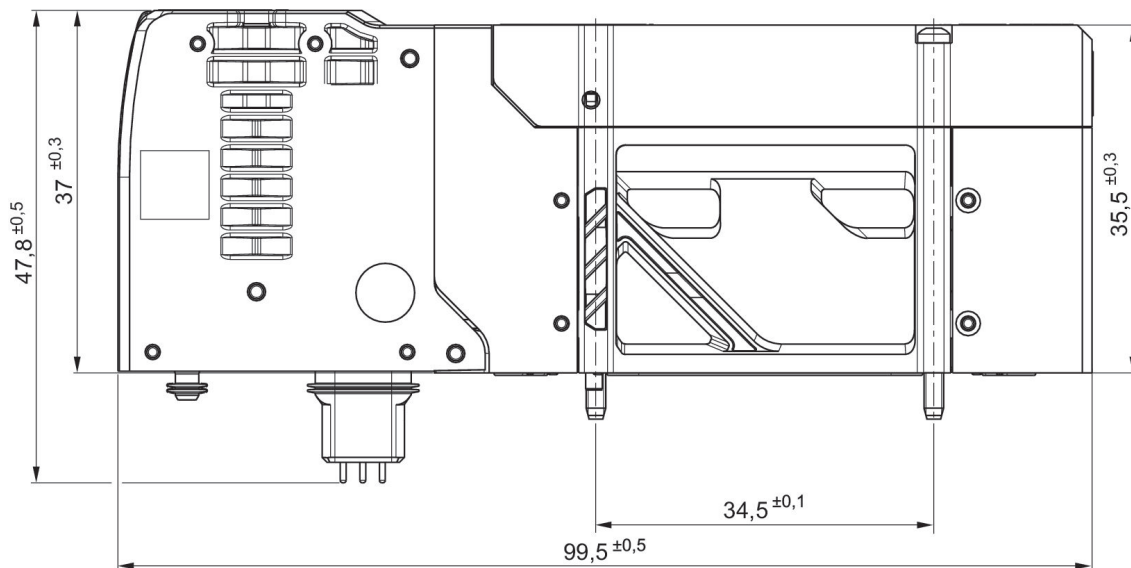
### Distributeur 5/2, Série XV03, avec rappel pneumatique, Commande manuelle sans crantage

Débit: 345 l/min  
 Commande: Commande électrique  
 Élément de commande: Bistable  
 Pression de pilotage mini: 3 bar  
 Pression de pilotage maxi: 8 bar  
 Durée de mise en circuit: 100 %  
 Type de construction: Distributeur à tiroir chevauchement positif



Principe de commutation	Tension de service des équipements	Pilote	Puissance absorbée CC [W]	Pression de service maxi [bar]	Référence
5/2, avec rappel pneumatique	24 V CC	Externe	0.55	8	R572A2BN0MA00F1

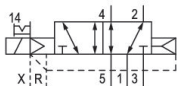
Dimensions



- 1) à crantage
- 2) Sans crantage
- 3) Couple de serrage : 0,25 Nm ±0,05

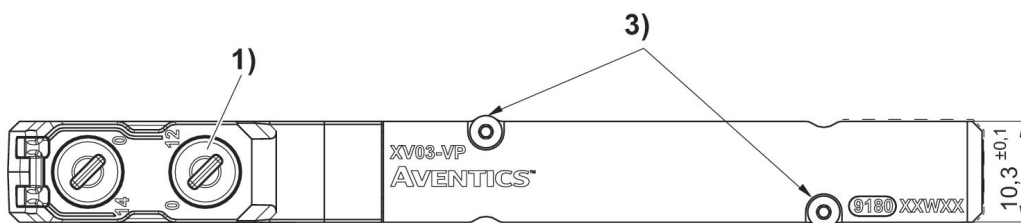
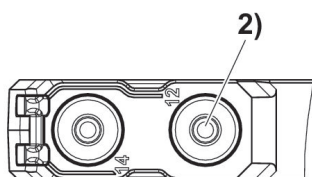
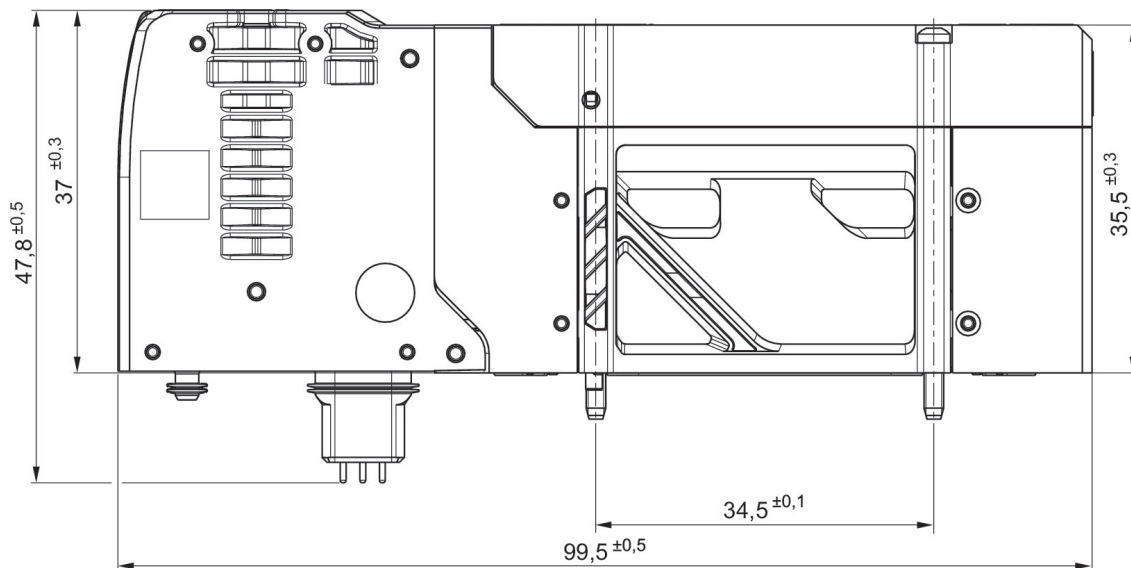
### Distributeur 5/2, Série XV03, Avec rappel pneumatique, Commande manuelle à crantage

Débit: 330 l/min  
 Commande: Commande électrique  
 Élément de commande: Bistable  
 Pression de pilotage mini: 3 bar  
 Pression de pilotage maxi: 8 bar  
 Durée de mise en circuit: 100 %  
 Type de construction: Distributeur à tiroir chevauchement positif



Principe de commutation	Tension de service des équipements	Pilote	Puissance absorbée CC [W]	Pression de service maxi [bar]	Référence
5/2, avec rappel pneumatique	24 V CC	Externe	0.55	8	R572A2CN0MA00F1

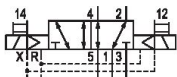
Dimensions



- 1) à crantage
- 2) Sans crantage
- 3) Couple de serrage : 0,25 Nm ±0,05

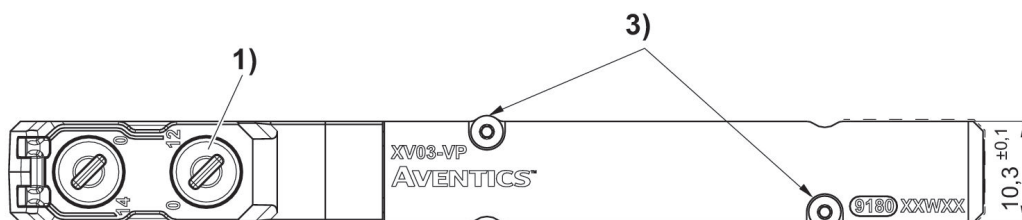
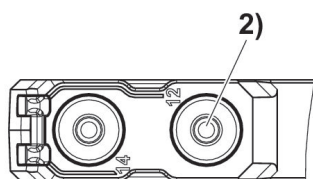
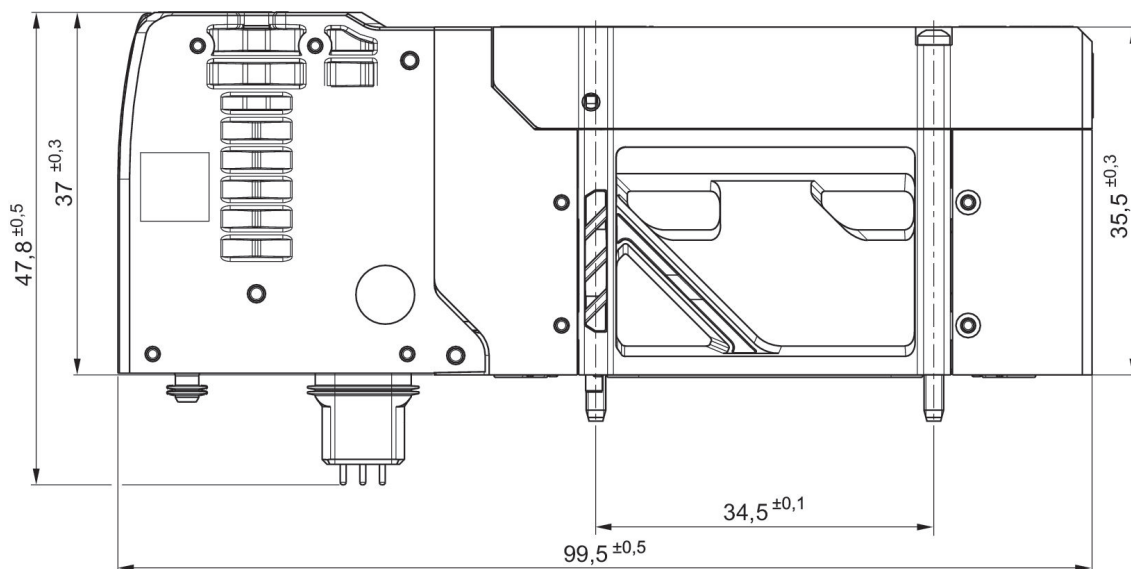
### Distributeur 5/2, Série XV03, Bistable, Commande manuelle sans crantage

Débit: 330 l/min  
 Commande: Commande électrique  
 Élément de commande: Bistable  
 Pression de pilotage mini: 3 bar  
 Pression de pilotage maxi: 8 bar  
 Durée de mise en circuit: 100 %  
 Type de construction: Distributeur à tiroir chevauchement positif



Principe de commutation	Tension de service des équipements	Pilote	Puissance absorbée CC [W]	Pression de service maxi [bar]	Référence
5/2, bistable	24 V CC	Externe	0.55	8	R572A2B40MA00F1

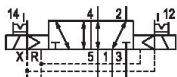
Dimensions



- 1) à crantage
- 2) Sans crantage
- 3) Couple de serrage : 0,25 Nm ±0,05

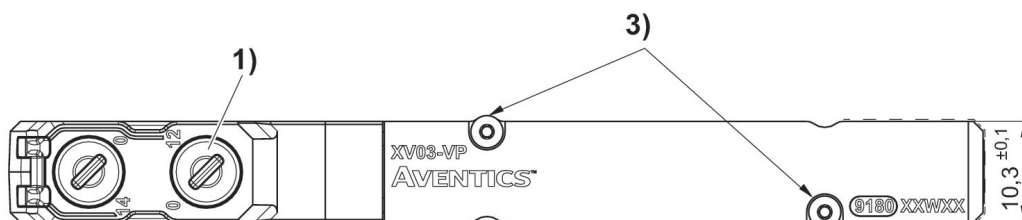
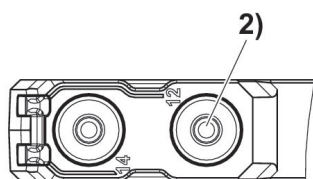
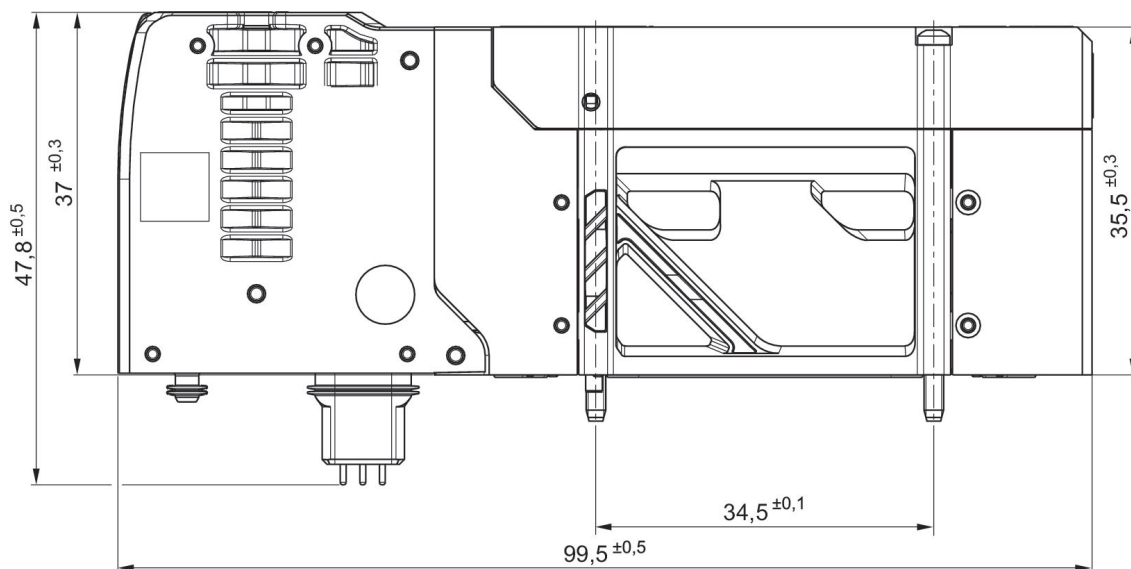
### Distributeur 5/2, Série XV03, Bistable, Commande manuelle à crantage

Débit: 330 l/min  
 Commande: Commande électrique  
 Élément de commande: Bistable  
 Pression de pilotage mini: 3 bar  
 Pression de pilotage maxi: 8 bar  
 Durée de mise en circuit: 100 %  
 Type de construction: Distributeur à tiroir chevauchement positif



Principe de commutation	Tension de service des équipements	Pilote	Puissance absorbée CC [W]	Pression de service maxi [bar]	Référence
5/2, bistable	24 V CC	Externe	0.55	8	R572A2C40MA00F1

Dimensions



- 1) à crantage
- 2) Sans crantage
- 3) Couple de serrage : 0,25 Nm ±0,05



**Distributeur 5/3, Série XV03, centre à double sortie, Commande manuelle sans crantage**

Débit: 350 l/min

Commande: Commande électrique

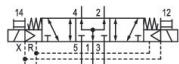
Elément de commande: Bistable

Pression de pilotage mini: 3 bar

Pression de pilotage maxi: 8 bar

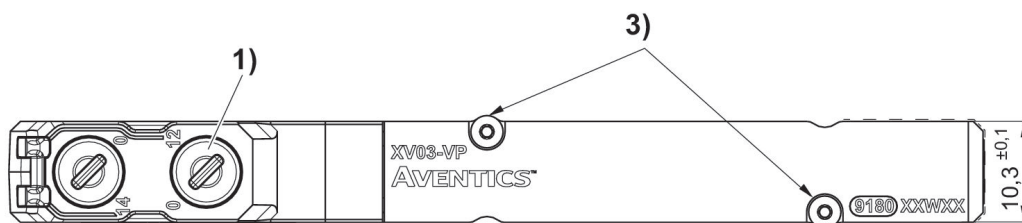
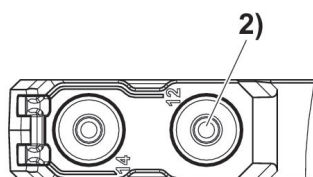
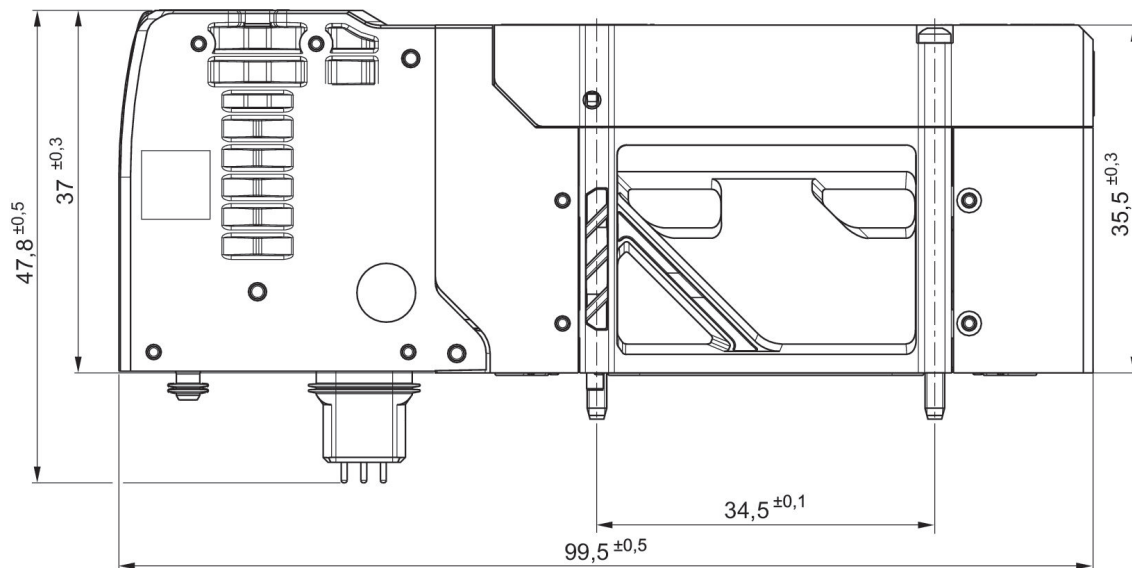
Durée de mise en circuit: 100 %

Type de construction: Distributeur à tiroir chevauchement positif



Principe de commutation	Tension de service des équipements	Pilote	Puissance absorbée CC [W]	Pression de service maxi [bar]	Référence
5/3, centre à double sortie	24 V CC	Externe	0.55	8	R572A2B50MA00F1

## Dimensions



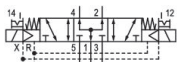
1) à crantage

2) Sans crantage

3) Couple de serrage : 0,25 Nm ±0,05

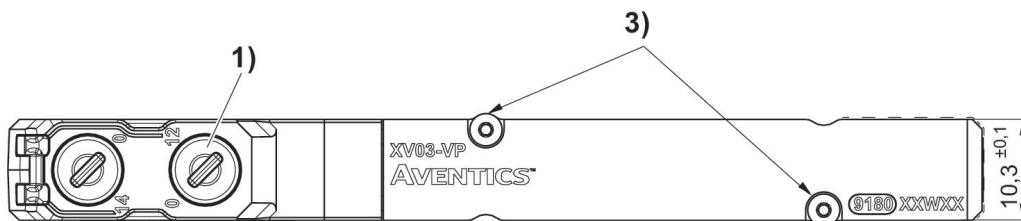
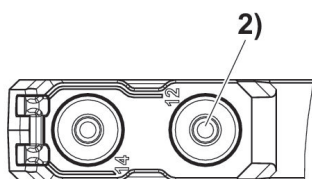
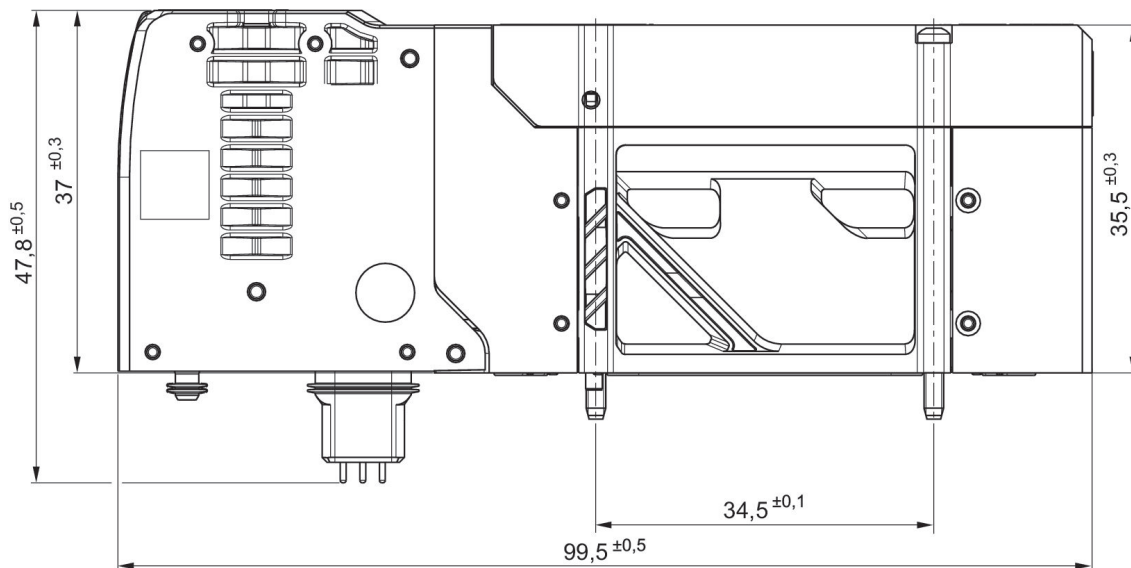
### Distributeur 5/3, Série XV03, centre à double sortie, Commande manuelle à crantage

Débit: 350 l/min  
 Commande: Commande électrique  
 Élément de commande: Bistable  
 Pression de pilotage mini: 3 bar  
 Pression de pilotage maxi: 8 bar  
 Durée de mise en circuit: 100 %  
 Type de construction: Distributeur à tiroir chevauchement positif



Principe de commutation	Tension de service des équipements	Pilote	Puissance absorbée CC [W]	Pression de service maxi [bar]	Référence
5/3, centre à double sortie	24 V CC	Externe	0.55	8	R572A2C50MA00F1

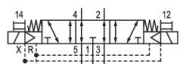
Dimensions



- 1) à crantage
- 2) Sans crantage
- 3) Couple de serrage : 0,25 Nm ±0,05

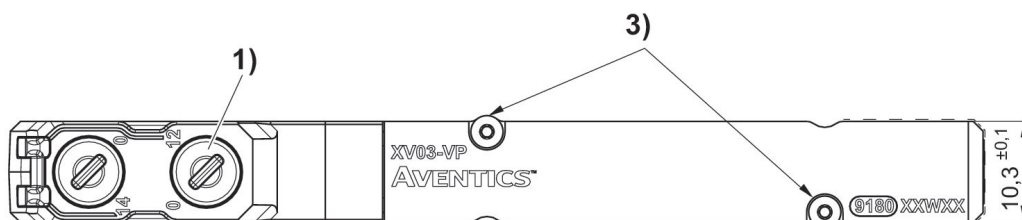
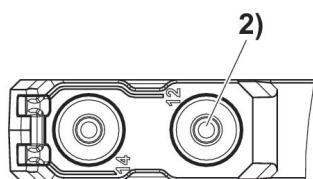
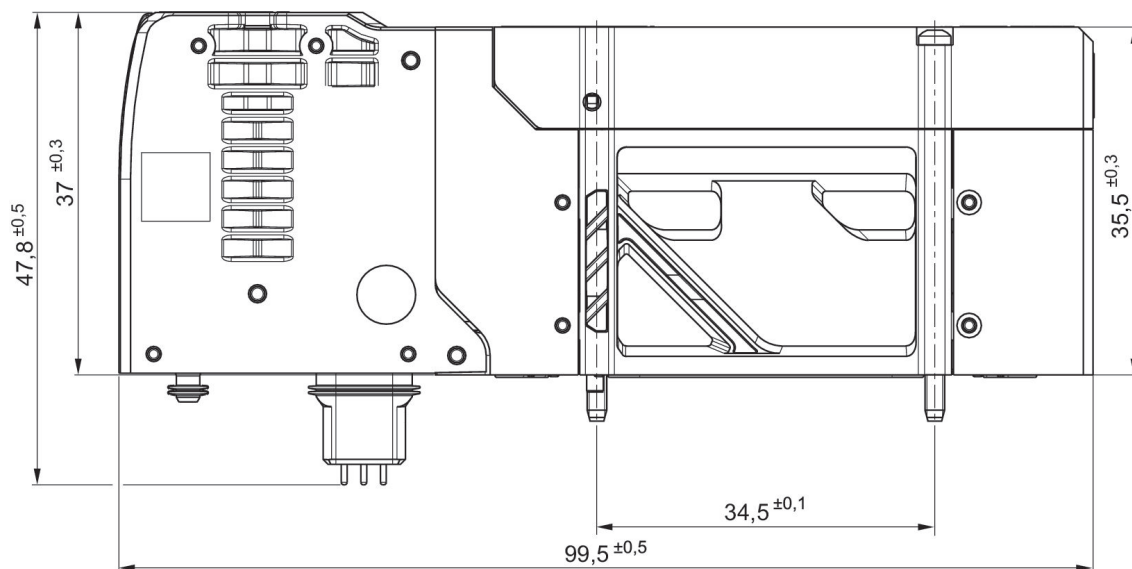
### Distributeur 5/3, Série XV03, centre ouvert, Commande manuelle sans crantage

Débit: 330 l/min  
 Commande: Commande électrique  
 Élément de commande: Bistable  
 Pression de pilotage mini: 3 bar  
 Pression de pilotage maxi: 8 bar  
 Durée de mise en circuit: 100 %  
 Type de construction: Distributeur à tiroir chevauchement positif



Principe de commutation	Tension de service des équipements	Pilote	Puissance absorbée CC [W]	Pression de service maxi [bar]	Référence
5/3, centre ouvert	24 V CC	Externe	0.55	8	R572A2B70MA00F1

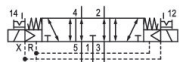
Dimensions



- 1) à crantage
- 2) Sans crantage
- 3) Couple de serrage : 0,25 Nm ±0,05

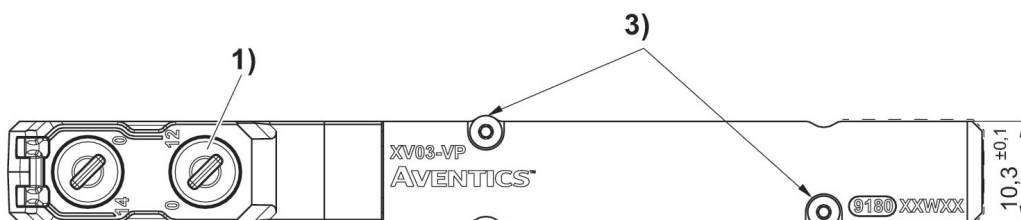
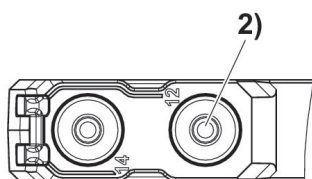
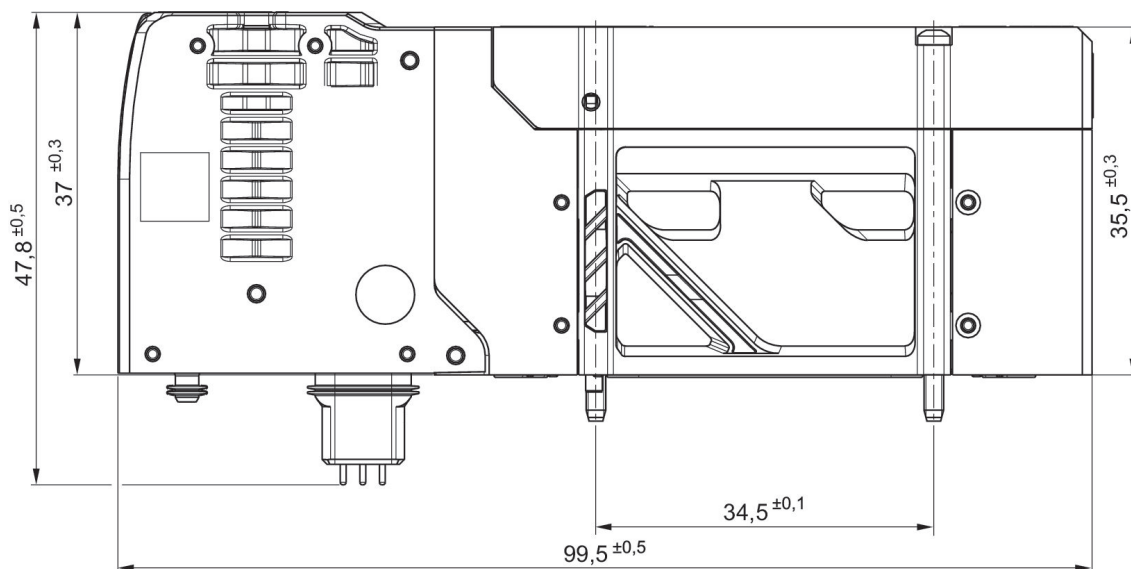
### Distributeur 5/3, Série XV03, centre ouvert, Commande manuelle à crantage

Débit: 330 l/min  
 Commande: Commande électrique  
 Élément de commande: Bistable  
 Pression de pilotage mini: 3 bar  
 Pression de pilotage maxi: 8 bar  
 Durée de mise en circuit: 100 %  
 Type de construction: Distributeur à tiroir chevauchement positif



Principe de commutation	Tension de service des équipements	Pilote	Puissance absorbée CC [W]	Pression de service maxi [bar]	Référence
5/3, centre ouvert	24 V CC	Externe	0.55	8	R572A2C70MA00F1

Dimensions



- 1) à crantage
- 2) Sans crantage
- 3) Couple de serrage : 0,25 Nm ±0,05

**Distributeur 5/3, Série XV03, centre fermé, Commande manuelle sans crantage**

Débit: 280 l/min

Commande: Commande électrique

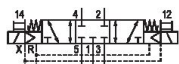
Elément de commande: Bistable

Pression de pilotage mini: 3 bar

Pression de pilotage maxi: 8 bar

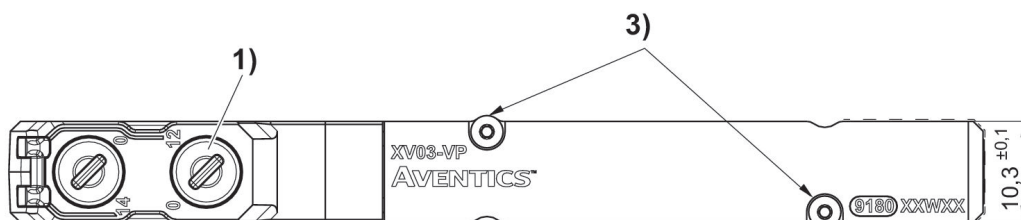
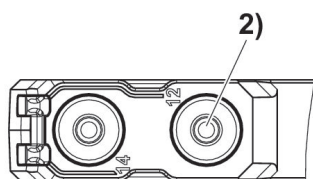
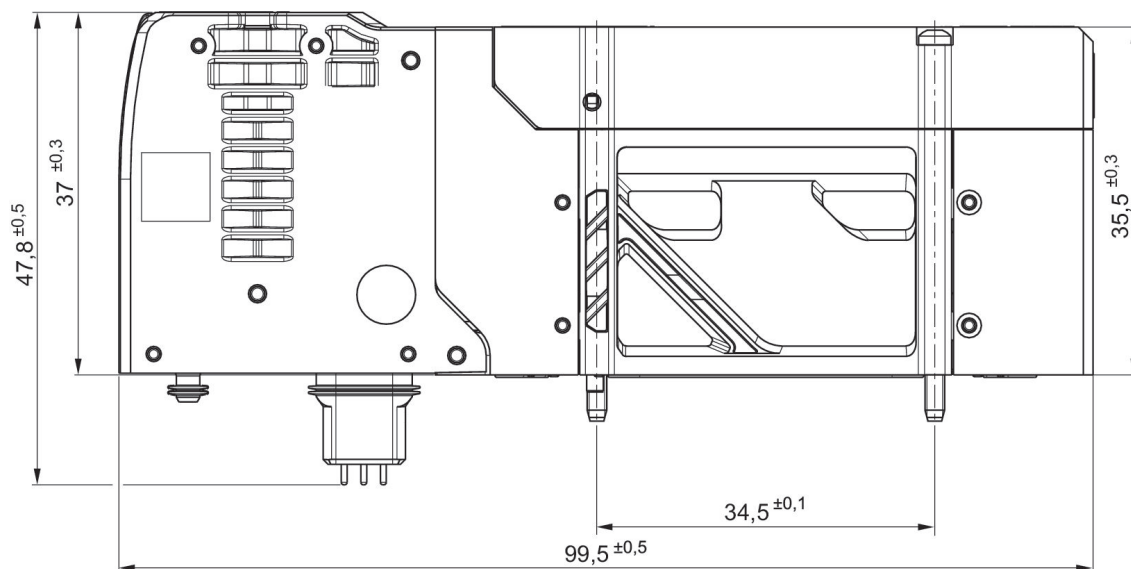
Durée de mise en circuit: 100 %

Type de construction: Distributeur à tiroir chevauchement positif



Principe de commutation	Tension de service des équipements	Pilote	Puissance absorbée CC [W]	Pression de service maxi [bar]	Référence
5/3, centre fermé	24 V CC	Externe	0.55	8	R572A2B60MA00F1

## Dimensions



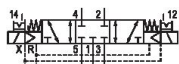
1) à crantage

2) Sans crantage

3) Couple de serrage : 0,25 Nm ±0,05

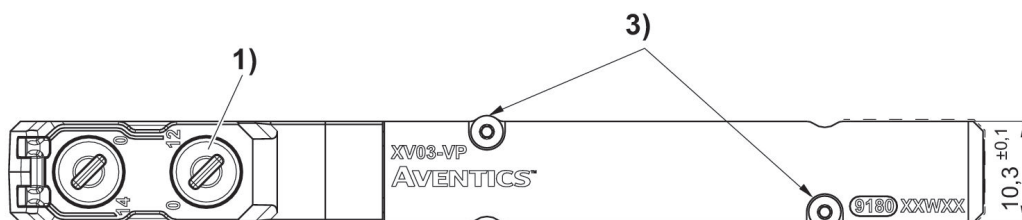
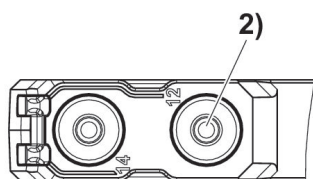
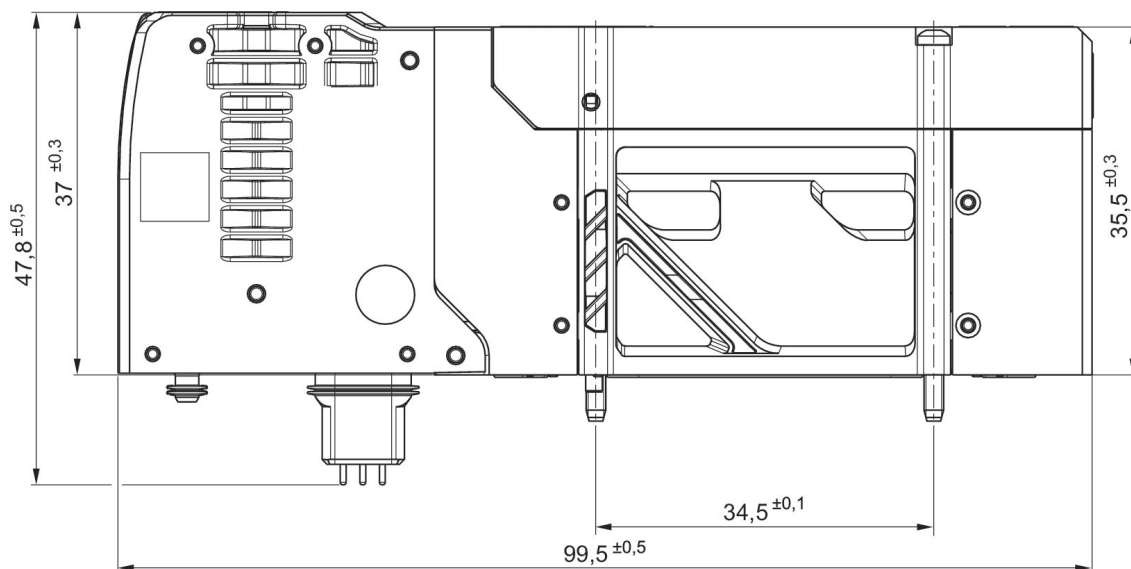
### Distributeur 5/3, Série XV03, centre fermé, Commande manuelle à crantage

Débit: 280 l/min  
 Commande: Commande électrique  
 Élément de commande: Bistable  
 Pression de pilotage mini: 3 bar  
 Pression de pilotage maxi: 8 bar  
 Durée de mise en circuit: 100 %  
 Type de construction: Distributeur à tiroir chevauchement positif



Principe de commutation	Tension de service des équipements	Pilote	Puissance absorbée CC [W]	Pression de service maxi [bar]	Référence
5/3, centre fermé	24 V CC	Externe	0.55	8	R572A2C60MA00F1

Dimensions



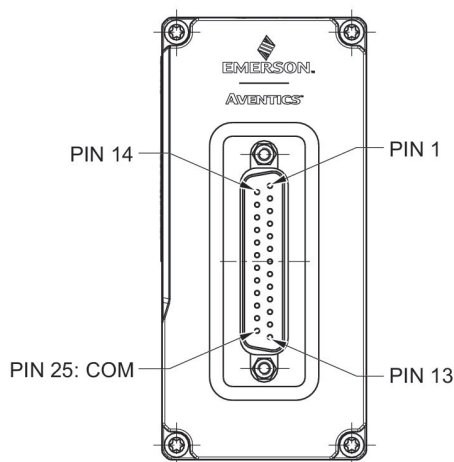
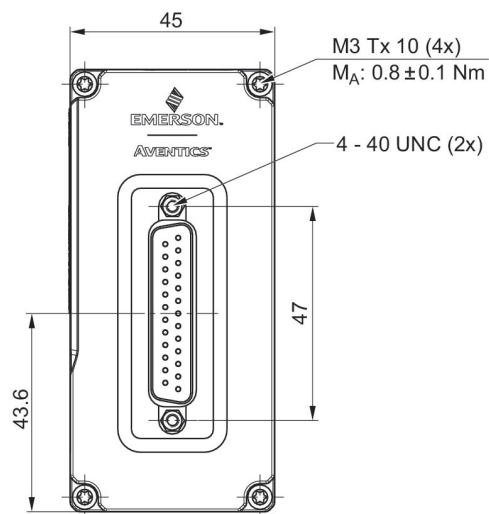
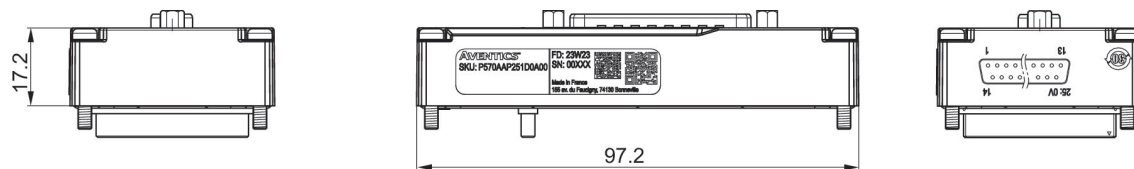
- 1) à crantage
- 2) Sans crantage
- 3) Couple de serrage : 0,25 Nm ±0,05

Connexion multipôle, à 25 pôles, en haut



Nombre de bobines magnétiques maxi.	Poids [kg]	Référence
24	0.06	P570AAP251D0A00

Dimensions

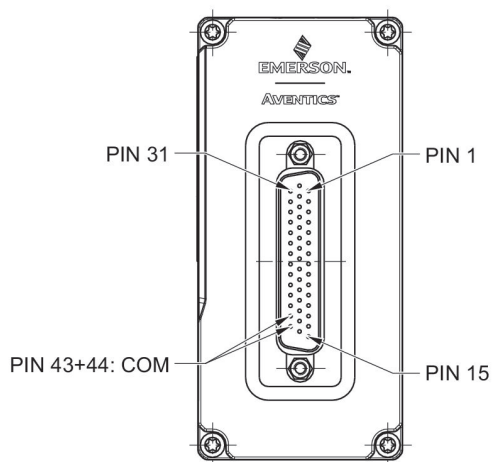
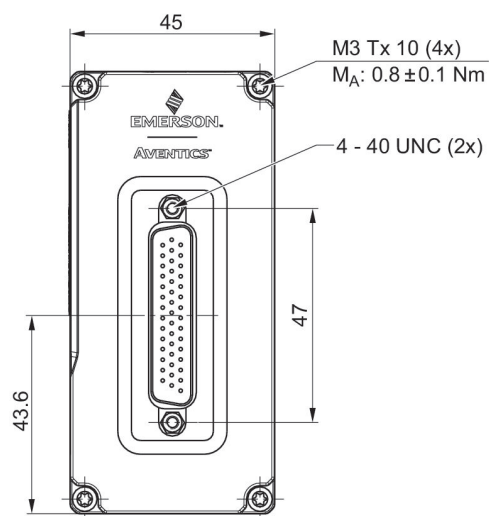
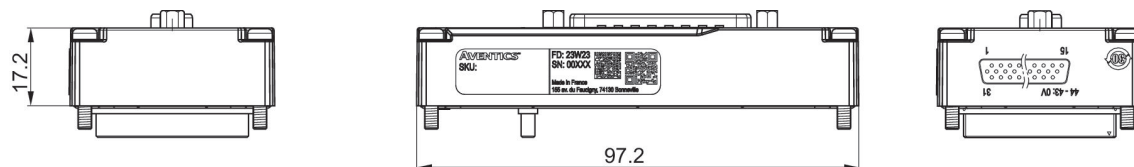


Connexion multipôle, à 44 pôles, en haut



Nombre de bobines magnétiques maxi.	Poids [kg]	Référence
42	0.08	P570AAP441D0A00

Dimensions



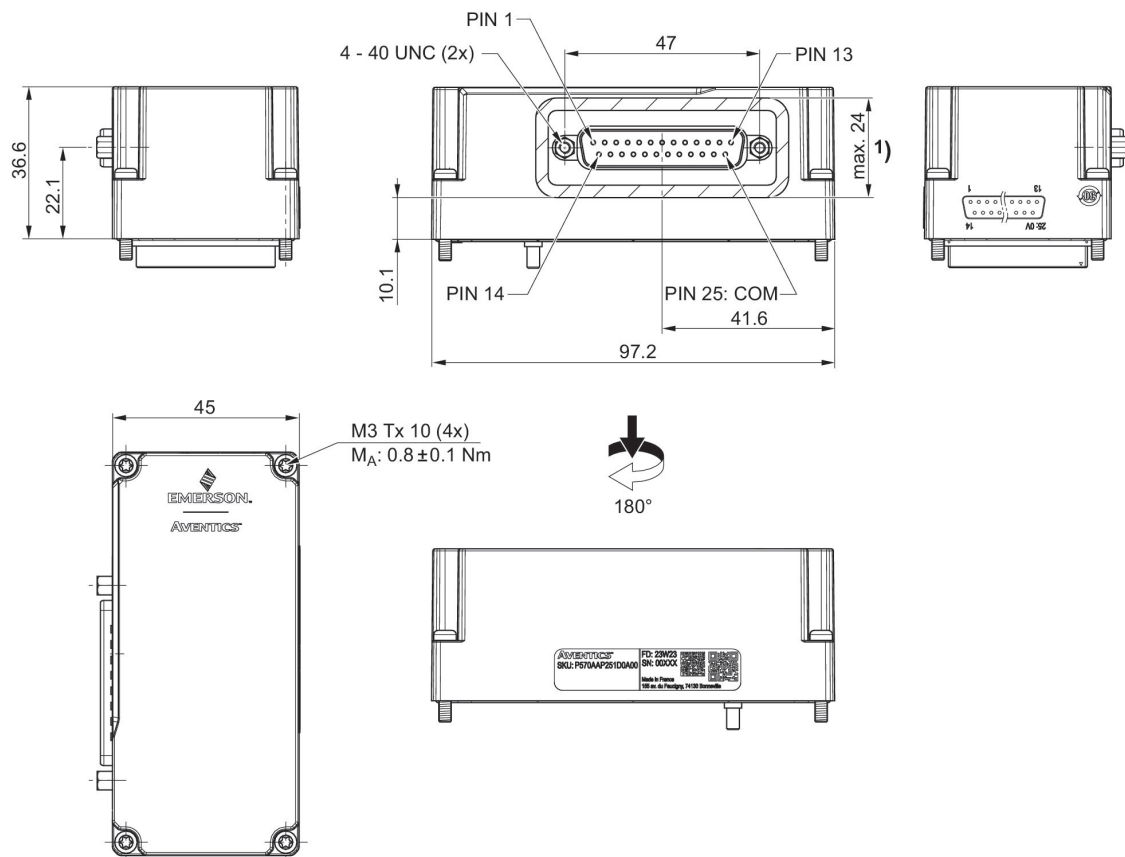


Connexion multipôle, à 25 pôles, sur le côté



Nombre de bobines magnétiques maxi.	Poids [kg]	Référence
24	0.08	P570AAP251E0A00

Dimensions



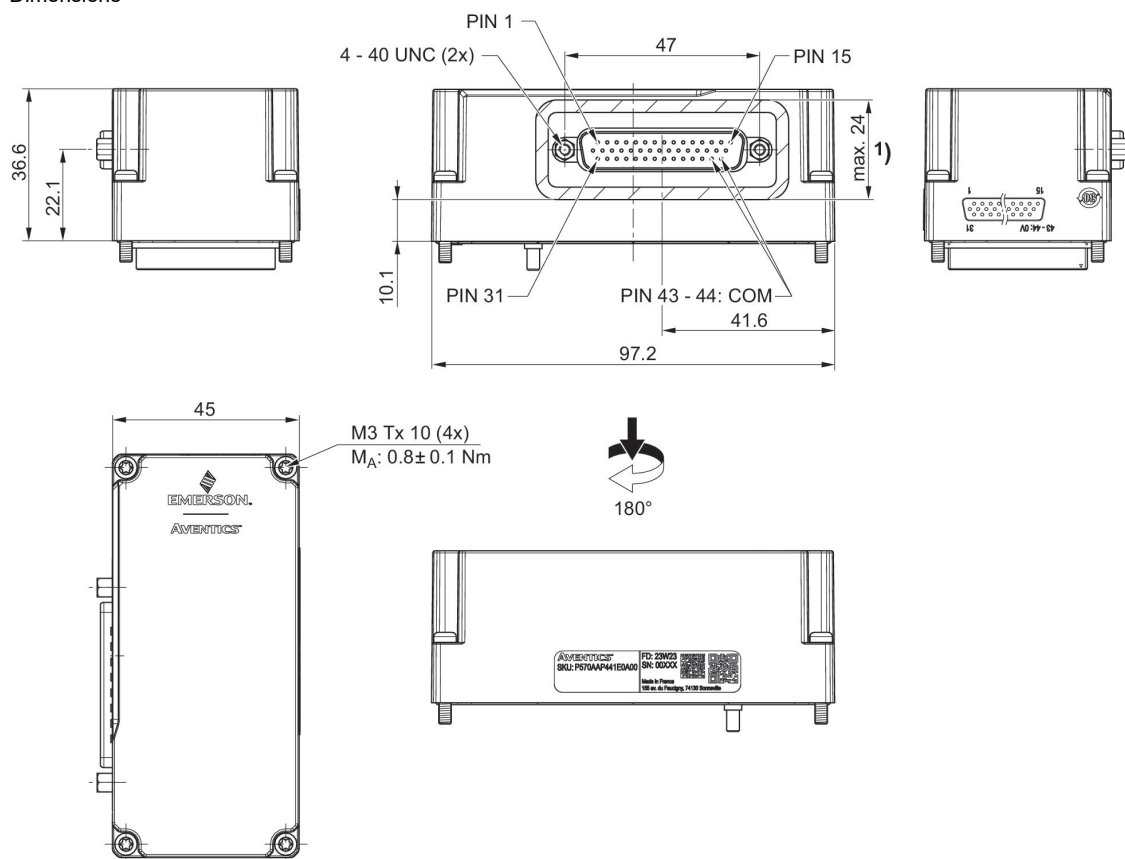
1) Pour connecteur D-Sub

Connexion multipôle, à 44 pôles, sur le côté



Nombre de bobines magnétiques maxi.	Poids [kg]	Référence
42	0.08	P570AAP441E0A00

Dimensions



1) Pour connecteur D-Sub

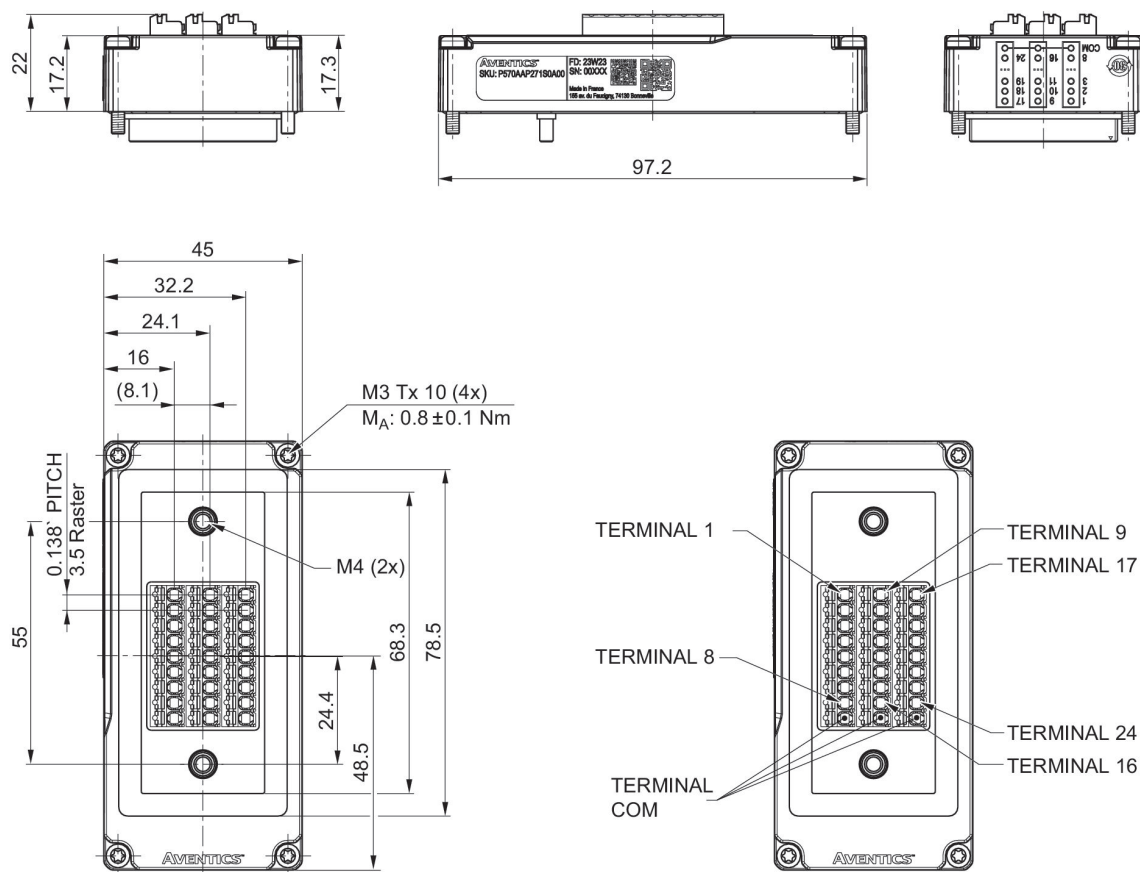
### Connexion multipôle, Terminal 27, en haut

Certificats: RoHS



Nombre de bobines magnétiques maxi.	Poids [kg]	Référence
24	0.06	P570AAP271S0A00

Dimensions

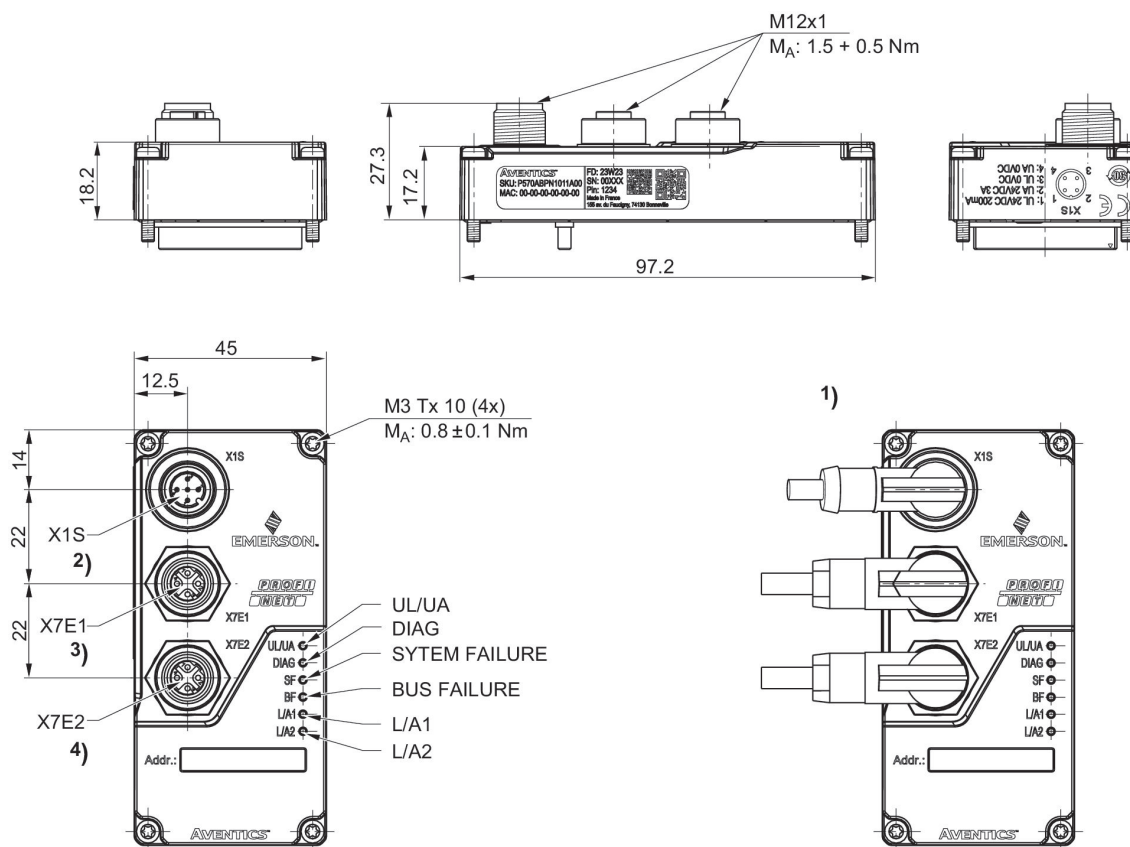


Coupleurs de bus, série XVES Profinet



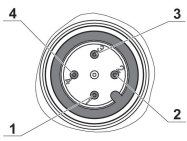
Protocole bus	Connecteur d'alimentation en tension IN, Type	Connecteur d'alimentation en tension IN, Taille du filetage	Connecteur d'alimentation en tension IN, Nombre de pôles	Raccord E/S	Référence
Profinet	Connecteur (mâle)	M12x1	À 4 pôles	48 sorties	P570ABPN1011A00

Dimensions



- 1) Sens de sortie du câble - fiche coudée
- 2) Connecteur d'alimentation en tension
- 3) Raccordement de communication 1
- 4) Raccordement de communication 2

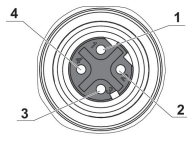
**P570ABPN1011A00**



X1S

Broche	
1	24 V DC (UL)
2	24 V DC (UA)
3	0 V DC (UL)
4	0 V DC (UA)

**P570ABPN1011A00**



IN / OUT

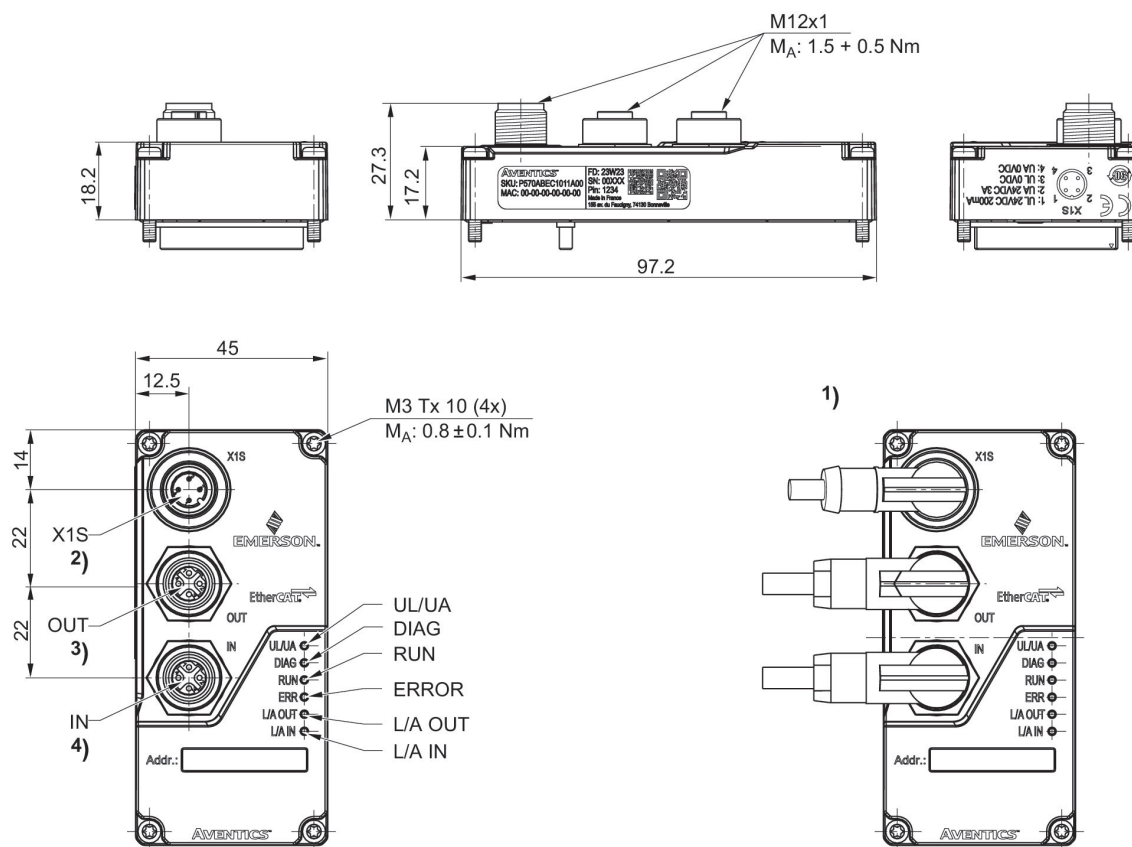
Broche	
1	TD+
2	RD+
3	TD-
4	RD-

Coupleurs de bus, série XVES EtherCAT



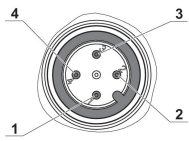
Protocole bus	Connecteur d'alimentation en tension IN, Type	Connecteur d'alimentation en tension IN, Taille du filetage	Connecteur d'alimentation en tension IN, Nombre de pôles	Raccord E/S	Référence
EtherCAT	Connecteur (mâle)	M12x1	À 4 pôles	48 sorties	P570ABEC1011A00

Dimensions



- 1) Sens de sortie du câble - fiche coudée
- 2) Connecteur d'alimentation en tension
- 3) Raccordement de communication 1
- 4) Raccordement de communication 2

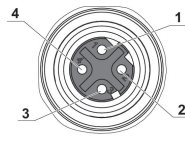
**P570ABEC1011A00**



X1S

Broche	
1	24 V DC (UL)
2	24 V DC (UA)
3	0 V DC (UL)
4	0 V DC (UA)

**P570ABEC1011A00**



IN / OUT

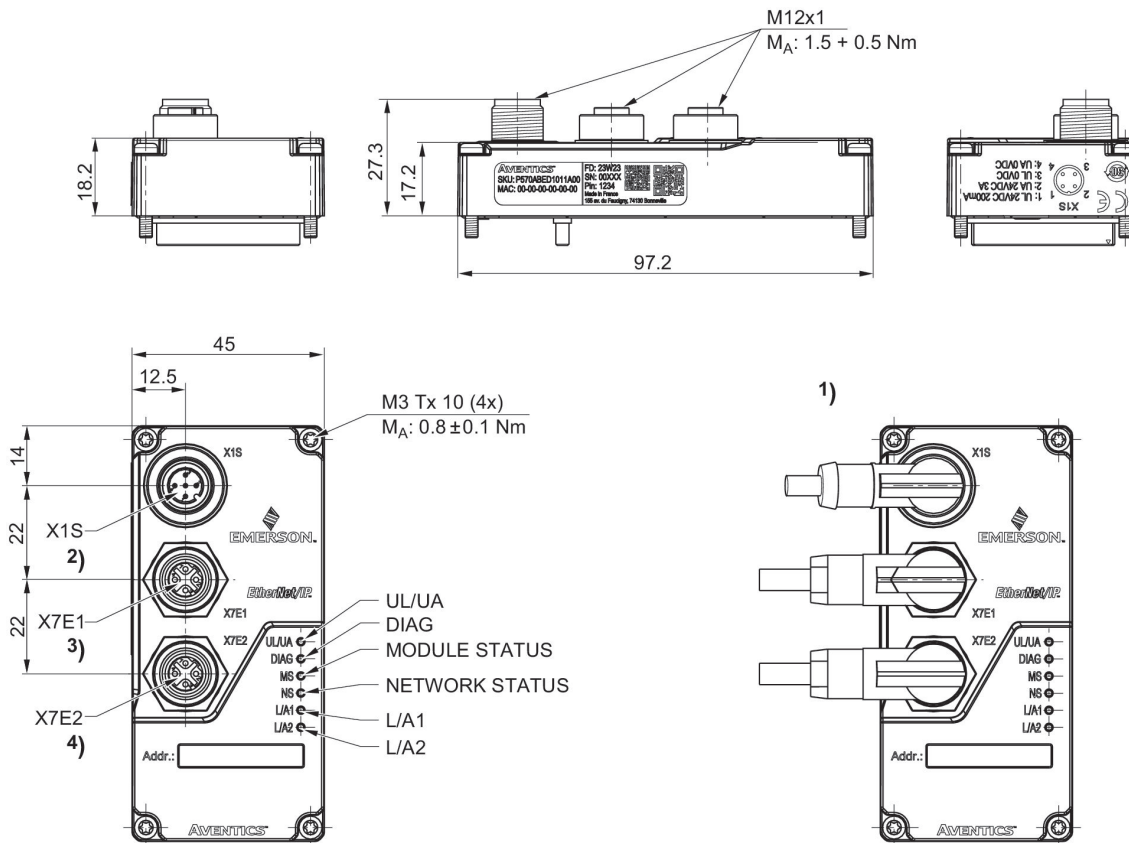
Broche	
1	TD+
2	RD+
3	TD-
4	RD-

Coupleurs de bus, série XVES EtherNet/IP



Protocole bus	Connecteur d'alimentation en tension IN , Type	Connecteur d'alimentation en tension IN , Taille du filetage	Connecteur d'alimentation en tension IN, Nombre de pôles	Raccord E/S	Référence
EtherNet/IP	Connecteur (mâle)	M12x1	À 4 pôles	48 sorties	P570ABED1011A00

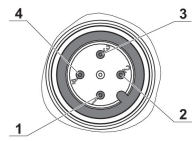
Dimensions



- 1) Sens de sortie du câble - fiche coudée
- 2) Connecteur d'alimentation en tension
- 3) Raccordement de communication 1
- 4) Raccordement de communication 2



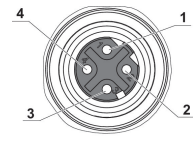
**P570ABED1011A00**



X1S

Broche	
1	24 V DC (UL)
2	24 V DC (UA)
3	0 V DC (UL)
4	0 V DC (UA)

**P570ABED1011A00**



IN / OUT

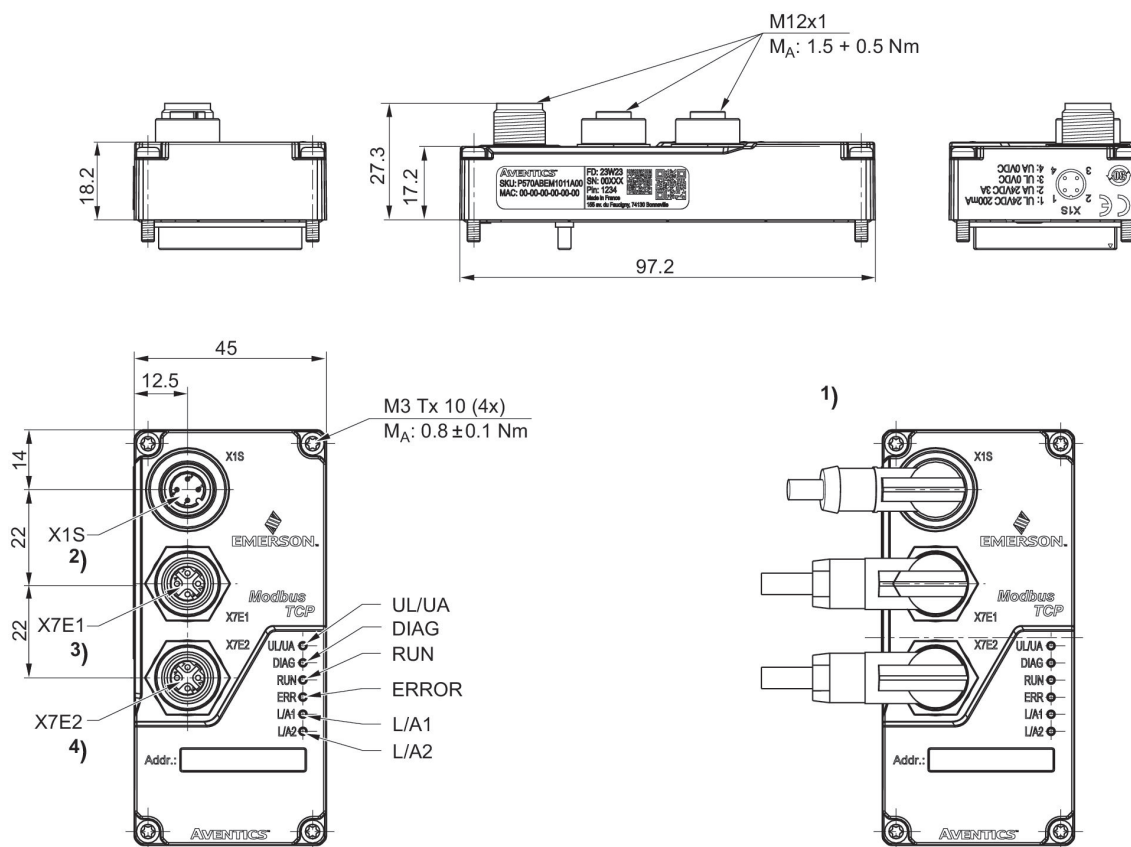
Broche	
1	TD+
2	RD+
3	TD-
4	RD-

### Coupleurs de bus, série XVES Modbus TCP



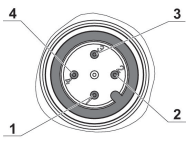
Protocole bus	Connecteur d'alimentation en tension IN, Type	Connecteur d'alimentation en tension IN, Taille du filetage	Connecteur d'alimentation en tension IN, Nombre de pôles	Raccord E/S	Référence
MODBUS TCP	Connecteur (mâle)	M12x1	À 4 pôles	48 sorties	P570ABEM1011A00

Dimensions



- 1) Sens de sortie du câble - fiche soudée
- 2) Connecteur d'alimentation en tension
- 3) Raccordement de communication 1
- 4) Raccordement de communication 2

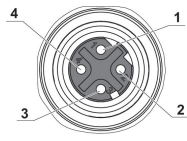
**P570ABEM1011A00**



X1S

Broche	
1	24 V DC (UL)
2	24 V DC (UA)
3	0 V DC (UL)
4	0 V DC (UA)

**P570ABEM1011A00**



IN / OUT

Broche	
1	TD+
2	RD+
3	TD-
4	RD-

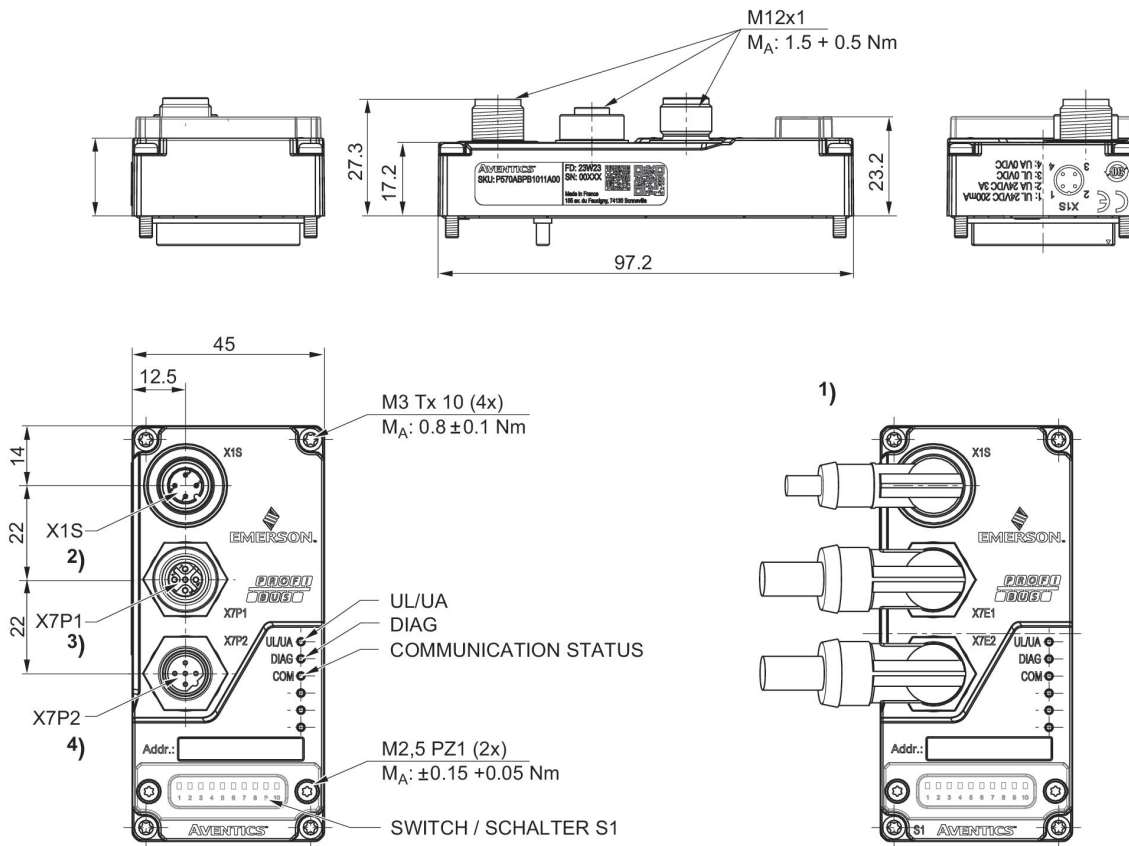
### coupleurs de bus, série XVES Profibus DP

Raccordement électrique 2, taille du filetage: M12x1  
Raccordement électrique 2, nombre de pôles: À 4 pôles



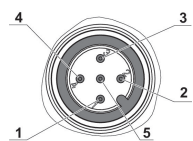
Protocole bus	Connecteur d'alimentation en tension IN, Type	Connecteur d'alimentation en tension IN, Taille du filetage	Connecteur d'alimentation en tension IN, Nombre de pôles	Raccord E/S	Référence
PROFIBUS DP	Connecteur	M12x1	À 4 pôles	48 sorties	P570ABPB1011A00

Dimensions



- 1) Sens de sortie du câble - fiche coudée
- 2) Connecteur d'alimentation en tension
- 3) Raccordement de communication 1
- 4) Raccordement de communication 2

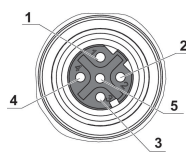
**P570ABPB1011A00**



X7P2

Broche	
1	-
2	A-data line
3	-
4	B-data line
5	FE

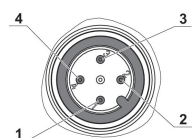
**P570ABPB1011A00**



X7P1

Broche	
1	5 V DC
2	A-data line
3	0 V DC
4	B-data line
5	FE

**P570ABPB1011A00**



X1S

Broche	
1	24 V DC (UL)
2	24 V DC (UA)
3	0 V DC (UL)
4	0 V DC (UA)

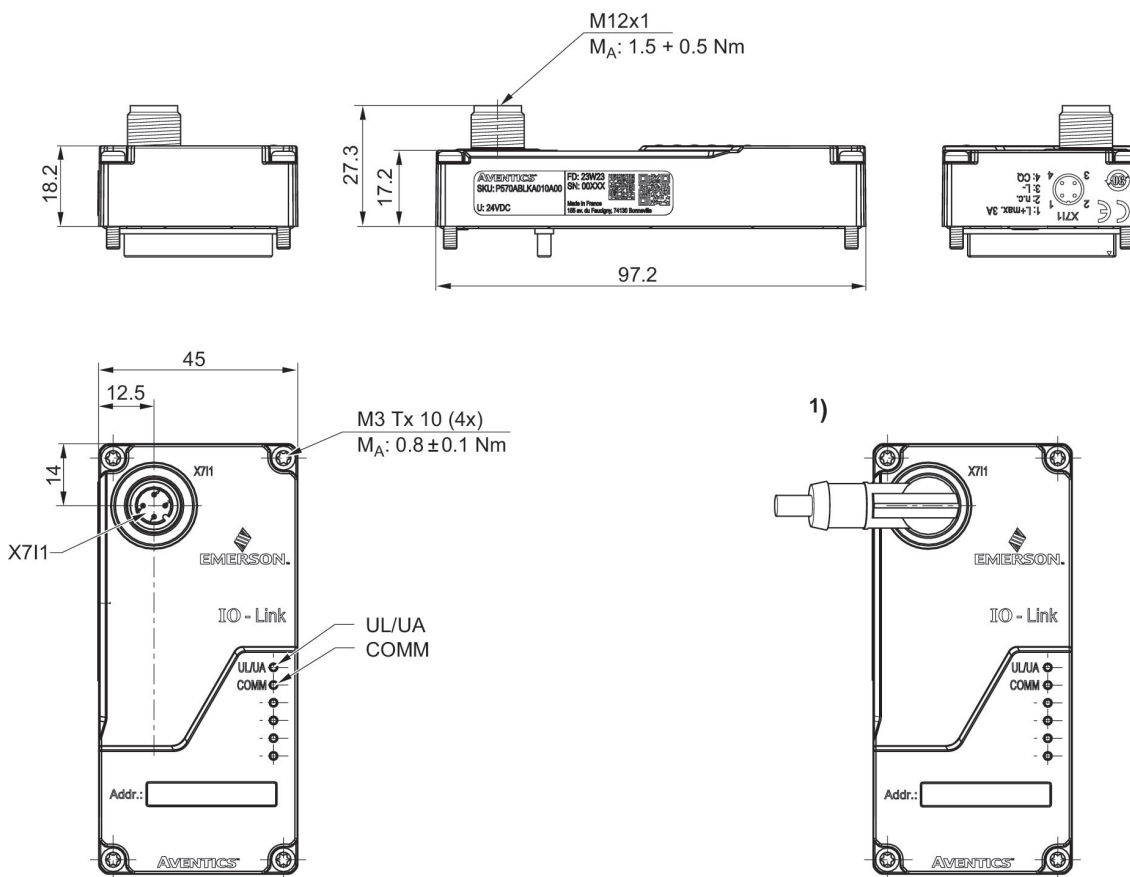
## Coupleurs de bus, série XVES IO-Link

Raccordement électrique 2, taille du filetage: M12x1  
Raccordement électrique 2, nombre de pôles: À 4 pôles



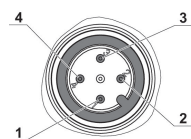
Protocole bus	Connecteur d'alimentation en tension IN , Type	Connecteur d'alimentation en tension IN , Taille du filetage	Connecteur d'alimentation en tension IN, Nombre de pôles	Raccord E/S	Référence
IO-Link	Connecteur	M12x1	À 4 pôles	48 sorties	P570ABLKA010A00
IO-Link, type B	Connecteur	M12x1	à 5 pôles	48 sorties	P570ABLKB010A00
IO-Link type AB	Connecteur	M12x1	À 4 pôles	48 sorties	P570ABLM5010A00

### Dimensions



1) Sens de sortie du câble - fiche coudée

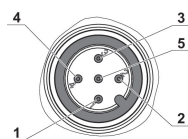
**P570ABLKA010A00**



X711

Broche	
1	L+
2	-
3	L-
4	CQ (IO link data)

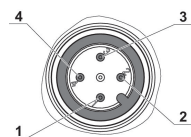
**P570ABLKB010A00**



X711

Broche	
1	L+ 24 V DC
2	2L+ 24 V DC
3	L-
4	CQ (IO link data)
5	2 L-

**P570ABLM5010A00**



X711

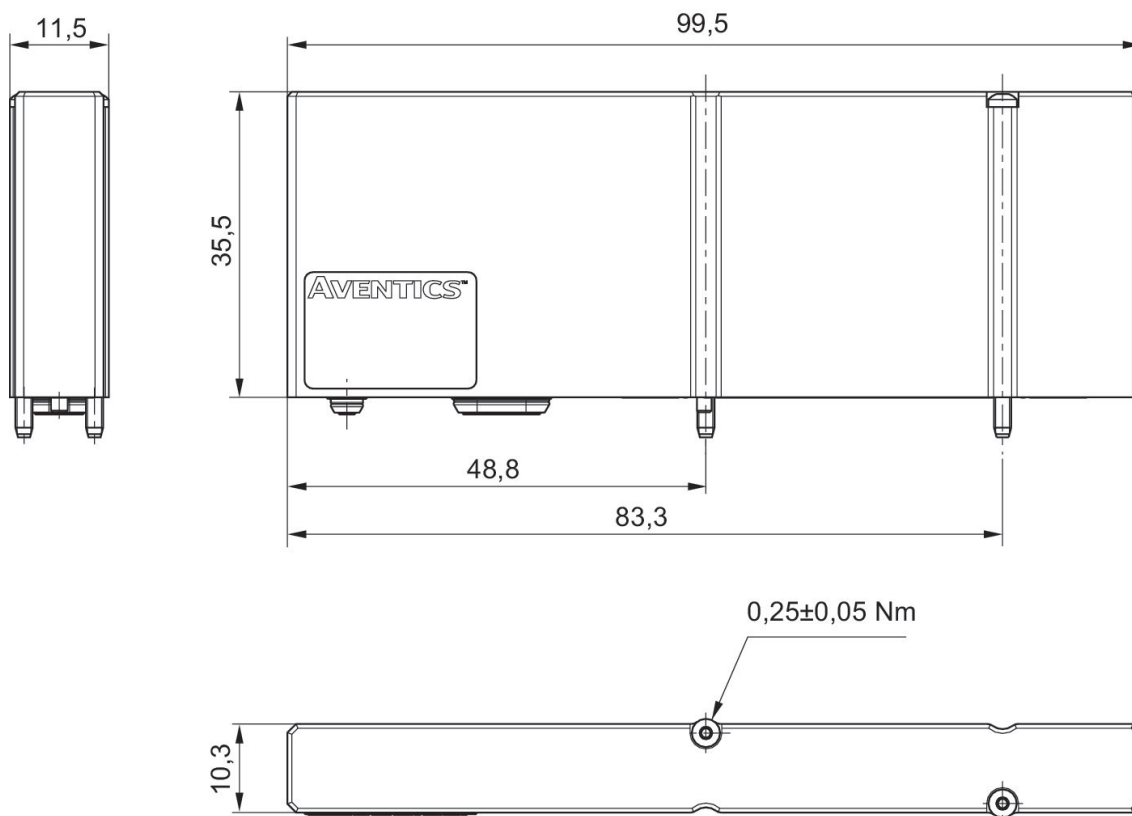
Broche	
1	L+ 24 V DC
2	UA + 24 V DC
3	L-
4	CQ (IO link data)

Plaque d'obturation, série XV03



Type de construction	Type d'embase	Fourniture	Nombre de positions de distributeurs max.	Référence
Plaque d'obturation	Plaque d'obturation	Plaque d'obturation, jeu de joints, vis de fixation	1	R572AB555872001

Dimensions



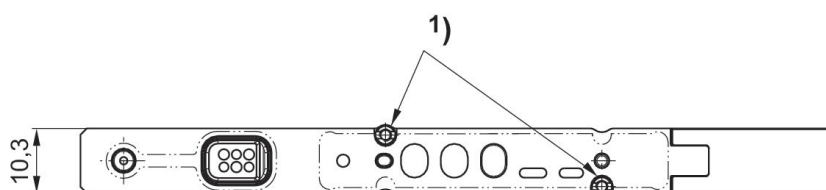
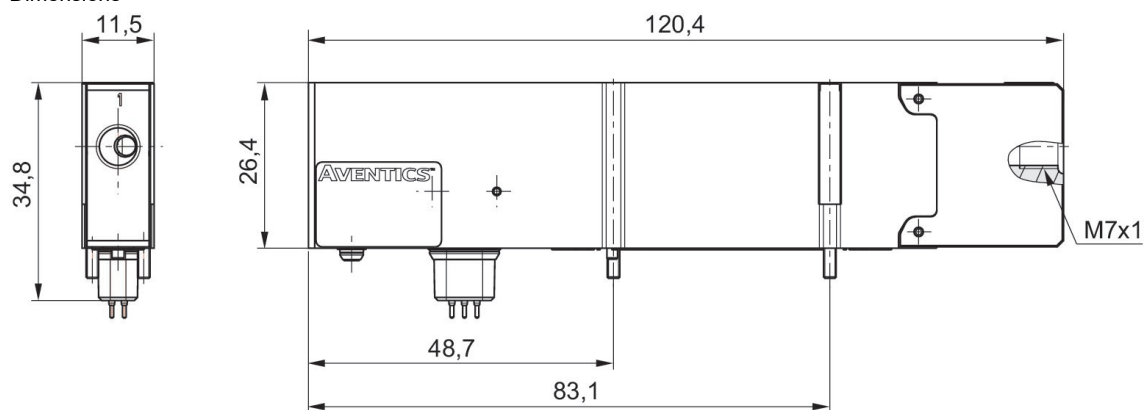


## Embase intermédiaire d'alimentation en air, série XV03



Fourniture	Nombre de positions de distributeurs max.	Référence
Embase intermédiaire, jeu de joints, vis de fixation	1	H572AW555464001

## Dimensions



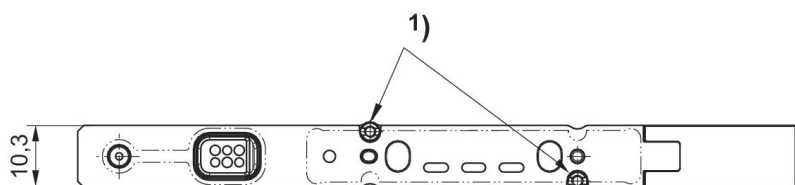
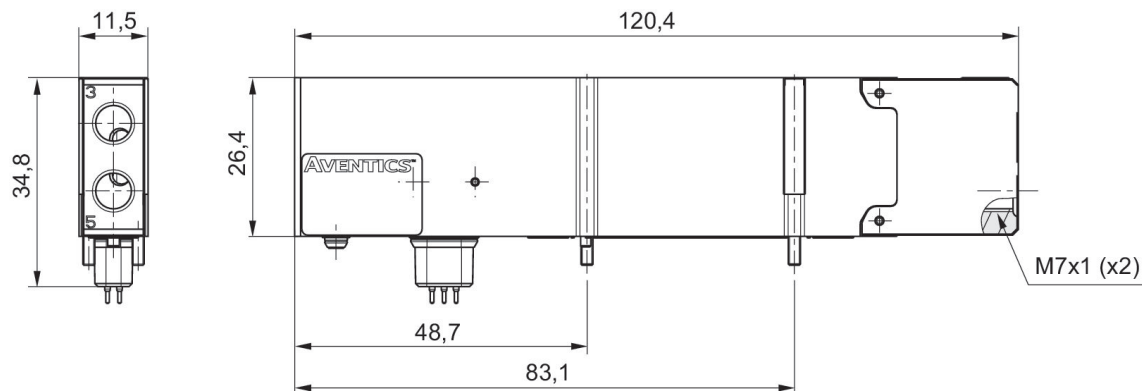
1) Couple de serrage : 0,2 Nm  $\pm$ 0,02

Embase intermédiaire d'échappement, série XV03



Fourniture	Nombre de positions de distributeurs max.	Référence
Embase intermédiaire, jeu de joints, vis de fixation	1	H572AX555465001

Dimensions



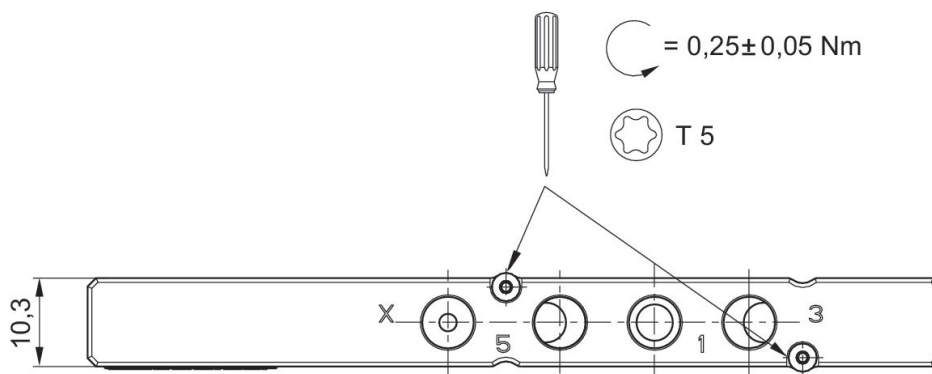
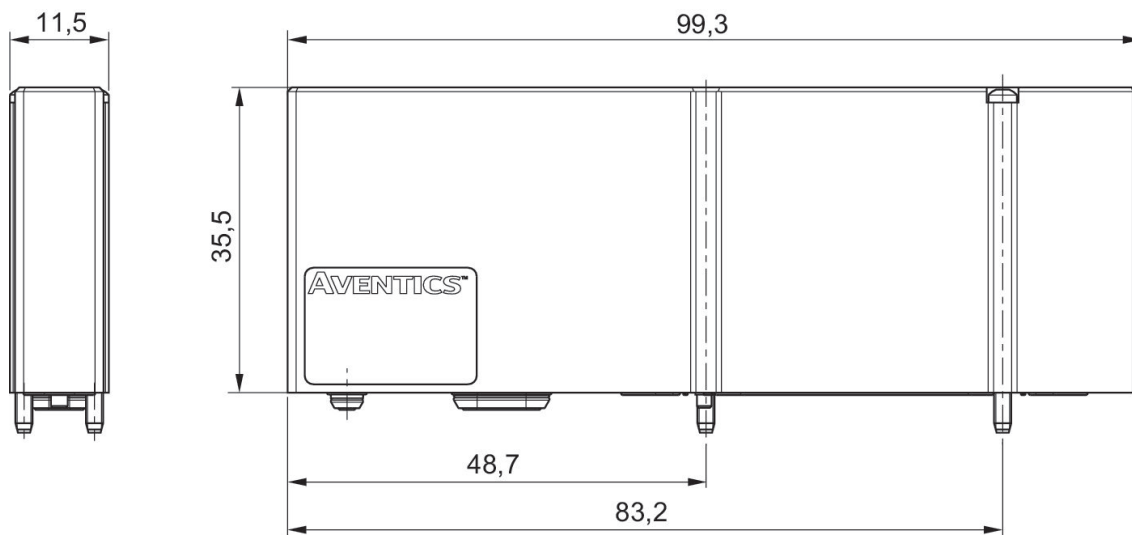
1) Couple de serrage : 0,2 Nm ±0,02

Embase d'entrée, série XV03



Nombre de positions de distributeurs max.	Référence
1	H572AZ562822001





Dimensions



Efficient pneumatic solutions, our program:  
cylinders and drives, valves and valve systems,  
air supply management, proportional pressure  
control valves



Visit us: [www.Emerson.com/aventics](http://www.Emerson.com/aventics)  
Your local contact: [Emerson.com/contactus](http://Emerson.com/contactus)

-  [Emerson.com](http://Emerson.com)
-  [Facebook.com/EmersonAutomationSolutions](https://Facebook.com/EmersonAutomationSolutions)
-  [LinkedIn.com/company/Emerson-Automation-Solutions](https://LinkedIn.com/company/Emerson-Automation-Solutions)
-  [Twitter.com/EMR\\_Automation](https://Twitter.com/EMR_Automation)



The Emerson logo is a trademark and service mark of Emerson Electric Co. AVENTICS is a registered trademark of one of the Emerson family of companies. All other trademarks are the property of their respective owners. © 2020 Emerson Electric Co. All rights reserved.



**CONSIDER IT SOLVED™**