

线圈, 系列 CO1



线圈, 系列 CO1

安沃驰 CO1 系列是一组完整的电磁线圈，有的带电缆，有的无电缆，适用于安沃驰气动阀门系列。

- 线圈宽度 15、22 和 30 mm
- 电气连接 ISO form C、M8 3-pin ; M8 4-pin
- ATEX
- 工作电压为 12、24、48、110、220 VDC 或 24、110、230 VAC



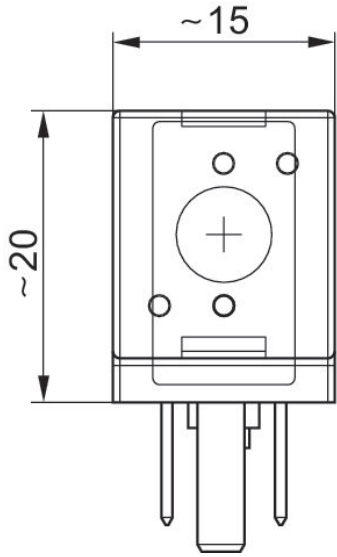
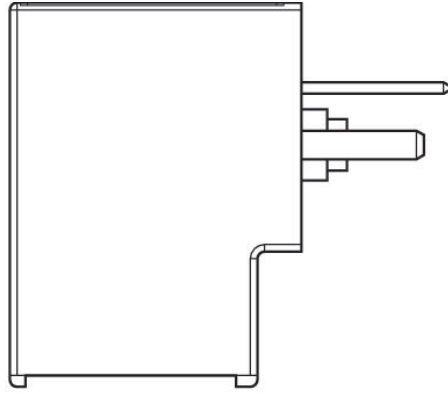
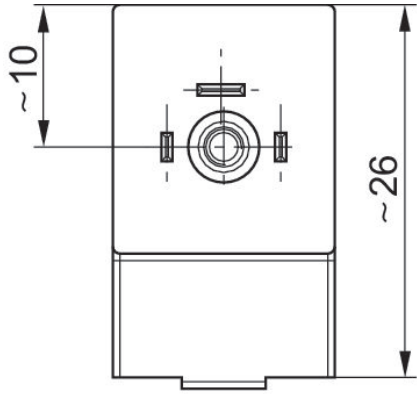
线圈, 系列 CO1

多芯插头
3-针



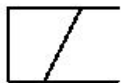
额定电压	工作电压 AC	工作电压 AC	电压偏差 DC	电压偏差 AC 50 Hz	电压偏差 AC 60 Hz	功率消耗 DC [W]	保持功率 AC 50 Hz [VA]	接通电源 AC 50 Hz [VA]	物料号
	110 V	110 V		-10% / +10%	-10% / +10%		1.6	2.2	R422101598
	230 V	230 V		-10% / +10%	-10% / +10%		1.6	2.2	R422101599
24 V			-10% / +10%			2			R422101600
	24 V	24 V		-10% / +10%	-10% / +10%		1.6	2.2	R422101601
12 V			-10% / +10%			2			R422101602

规格



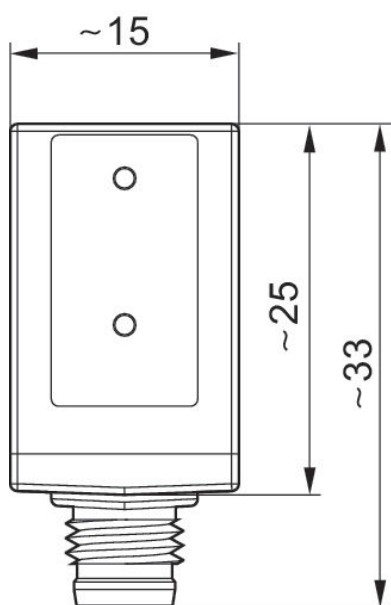
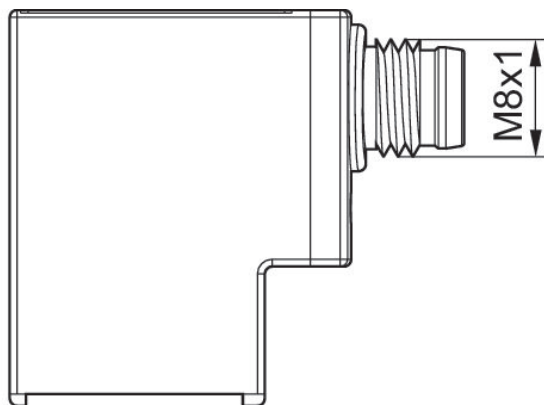
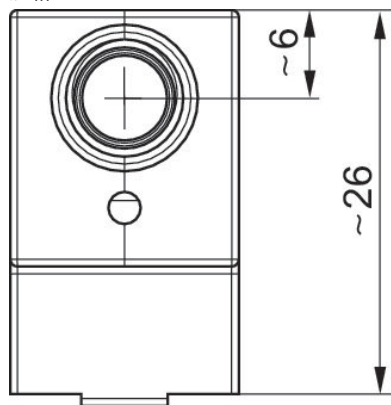
线圈, 系列 CO1

多芯插头
M8x1



额定电压	电压偏差 DC	功率消耗 DC [W]	物料号
24 V	-10% / +10%	2.2	R422101603
24 V	-10% / +10%	2.2	R422101604

规格



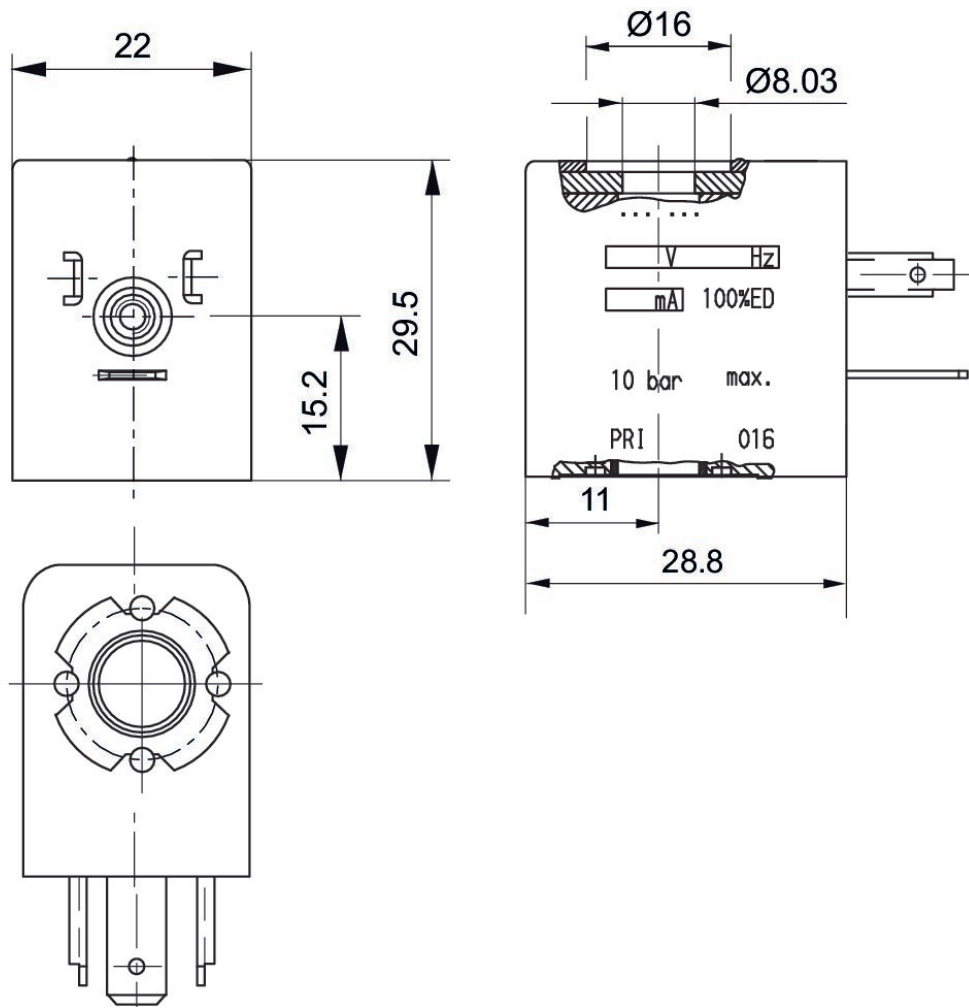
线圈, 系列 CO1

多芯插头



额定电压	工作电压 AC	工作电压 AC	电压偏差 DC	电压偏差 AC 50 Hz	电压偏差 AC 60 Hz	功率消耗 DC [W]	保持功率 AC 50 Hz [VA]	接通电源 AC 50 Hz [VA]	兼容性目录	物料号
24 V			-10% / +10%	-10% / +10%	-10% / +10%	2.6			13	1824210245
12 V	24 V	24 V	-10% / +10%	-10% / +10%	-10% / +10%	5.5	8.9	12	14	1824210239
24 V	48 V	48 V	-10% / +10%	-10% / +10%	-10% / +10%	4.8	7.7	10.5	14	1824210243
48 V			-10% / +10%	-10% / +10%	-10% / +10%	5			14	1824210241
60 V	110 V	110 V	-10% / +10%	-10% / +10%	-10% / +10%	5.9	8.4	11	14	1824210237
110 V	220 V	230 V	-10% / +10%	-10% / +10%	-10% / +10%	4.9	9.7	12.6	14	1824210235

规格



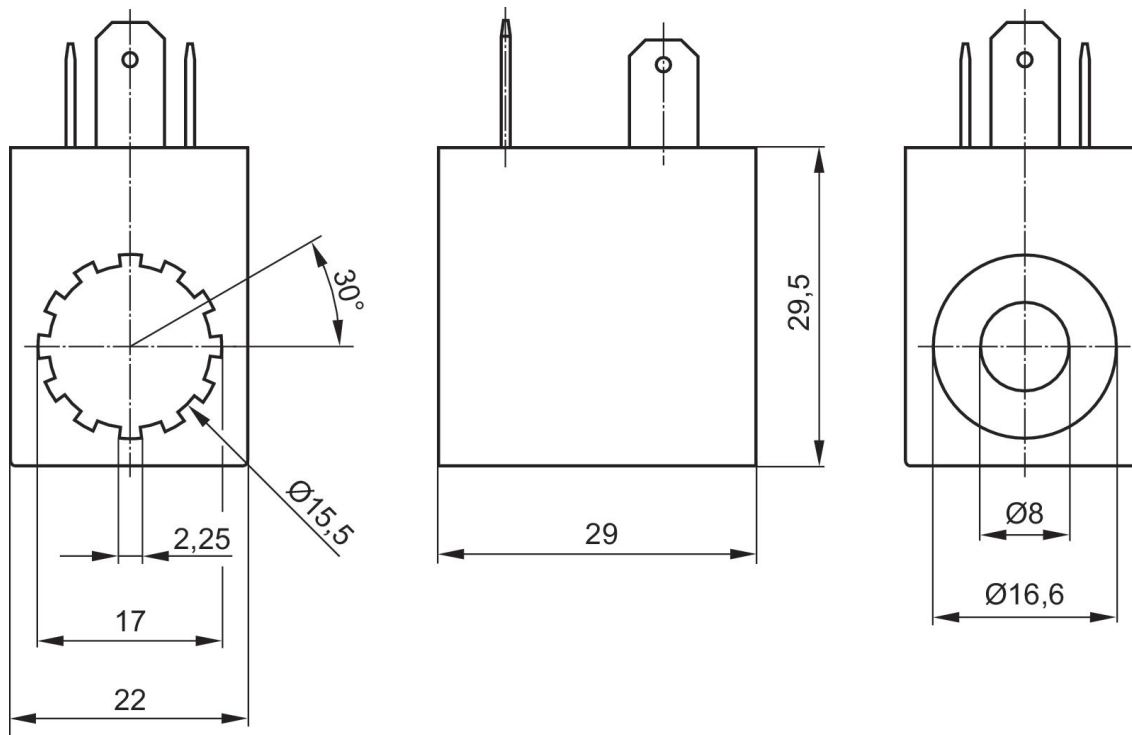
线圈, 系列 CO1

多芯插头
B型 工业



额定电压	工作电压 AC	电压偏差 DC	电压偏差 AC 50 Hz	功率消耗 DC [W]	保持功率 AC 50 Hz [VA]	接通电源 AC 50 Hz [VA]	物料号
12 V				5			0498317405
24 V		-10% / +10%		5			0498317502
24 V		-10% / +10%		2			0498318800
48 V				5			0498317618
110 V		-10% / +10%		5			0498317707
220 V		-10% / +10%		5			0498317804
	24 V		-10% / +10%		8	10	0498316905
	48 V		-10% / +10%		8	10	0498317006
	110 V		-10% / +10%		8	10	0498317103
	230 V		-10% / +10%		8	10	0498322506

规格



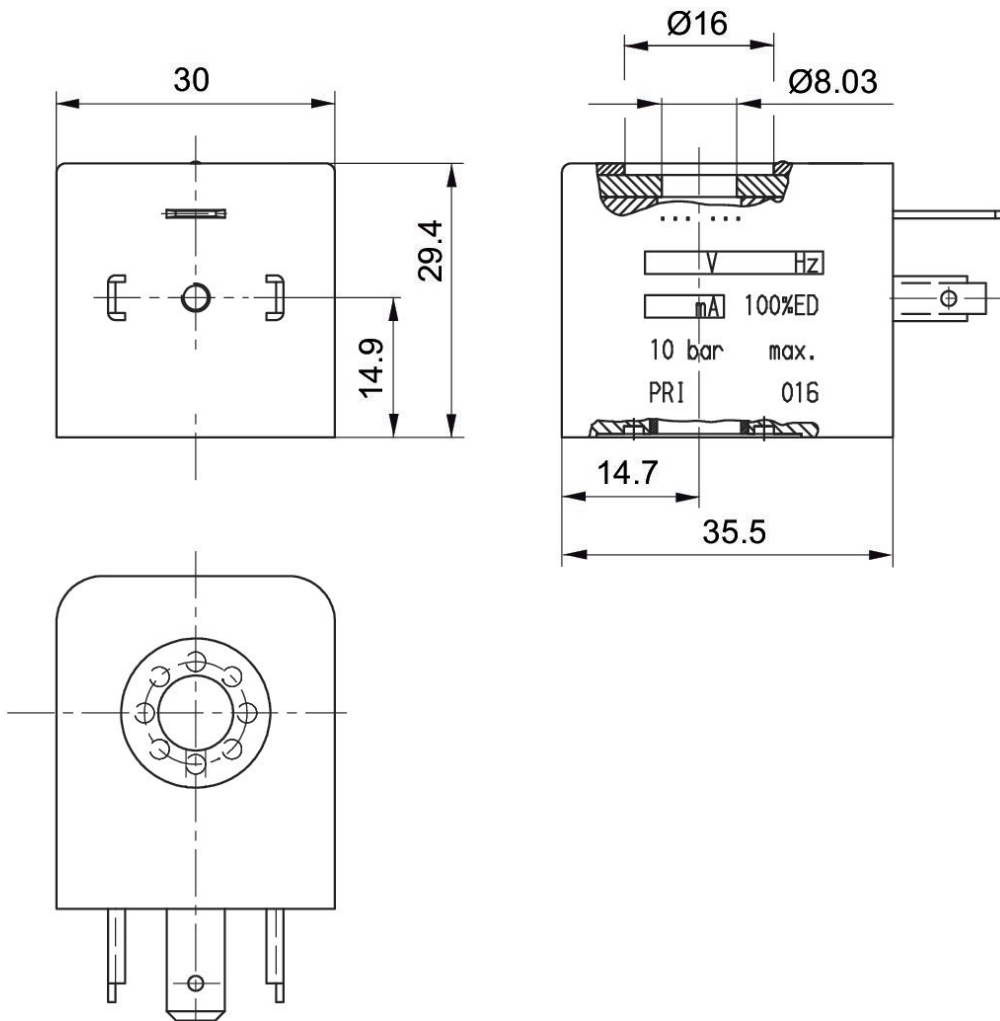
线圈, 系列 CO1

多芯插头



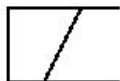
额定电压	工作电压 AC	工作电压 AC	电压偏差 DC	电压偏差 AC 50 Hz	电压偏差 AC 60 Hz	功率消耗 DC [W]	保持功率 AC 50 Hz [VA]	接通电源 AC 50 Hz [VA]	兼容性目录	物料号
12 V			-10% / +10%			2.1			13	5420507012
24 V			-10% / +10%			2.1			13	5420507022
	24 V	24 V		-20% / +10%	-10% / +20%		4.2	6.9	13	5428457022
48 V			-10% / +10%			2.2			13	5420507032
	110 V	110 V		-20% / +10%	-10% / +20%		4.2	6.9	13	5428457072
	240 V	240 V		-20% / +10%	-10% / +20%		4.2	6.9	13	5428457112
24 V			-10% / +10%			2.7			14	5420897022
	24 V	24 V		-20% / +10%	-10% / +20%		5.2		14	5428117022
	110 V	110 V		-20% / +10%	-10% / +20%		4.8		14	5428117072
	230 V	230 V		-20% / +10%	-10% / +20%		5.6		14	5428117082
12 V	24 V	24 V	-10% / +10%	-10% / +10%	-10% / +10%	6.2	7.4	11.5	15	1824210222
24 V			-10% / +10%	-10% / +10%	-10% / +10%	4.4			15	1824210223
	110 V	110 V		-10% / +10%	-10% / +10%		8	11.5	15	1824210221
110 V	220 V	230 V	-10% / +10%	-10% / +10%	-10% / +10%	6	8	11.5	15	1824210220

规格



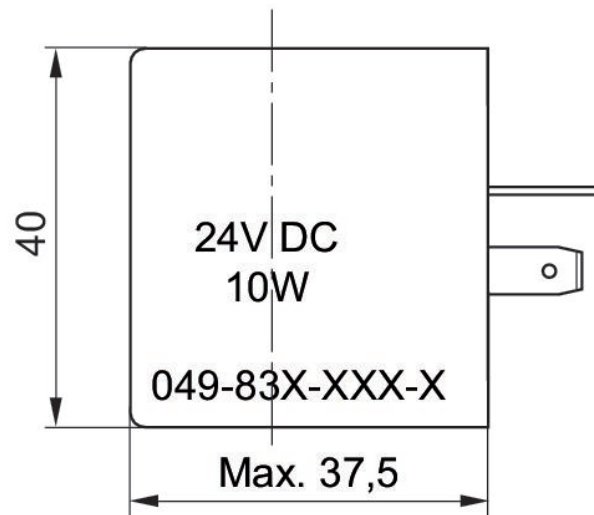
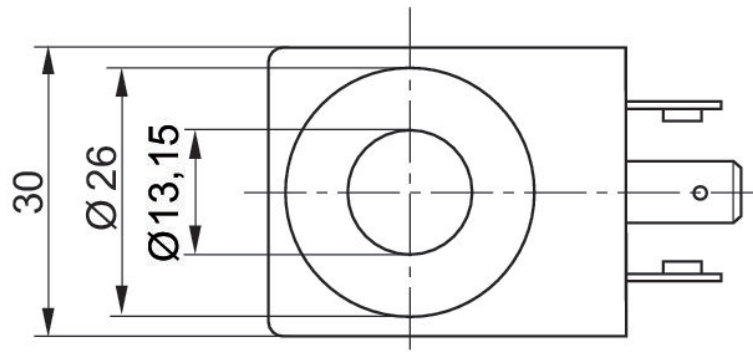
线圈, 系列 CO1

多芯插头



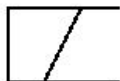
额定电压	工作电压 AC	工作电压 AC	电压偏差 DC	电压偏差 AC 50 Hz	电压偏差 AC 60 Hz	功率消耗 DC [W]	保持功率 AC 50 Hz [VA]	接通电源 AC 50 Hz [VA]	兼容性目录	物料号
12 V			-10% / +10%			10			33	0498320503
24 V			-10% / +10%			10			33	0498319718
110 V			-10% / +10%			10			33	0498320309
220 V			-10% / +10%			10			33	0498320201
	24 V	24 V		-10% / +10%	-10% / +10%		17	30	33	0498319807
	110 V	110 V		-10% / +10%	-10% / +10%		17	30	33	0498319904
	230 V	230 V		-10% / +10%	-10% / +10%		17	30	33	0498322409

规格



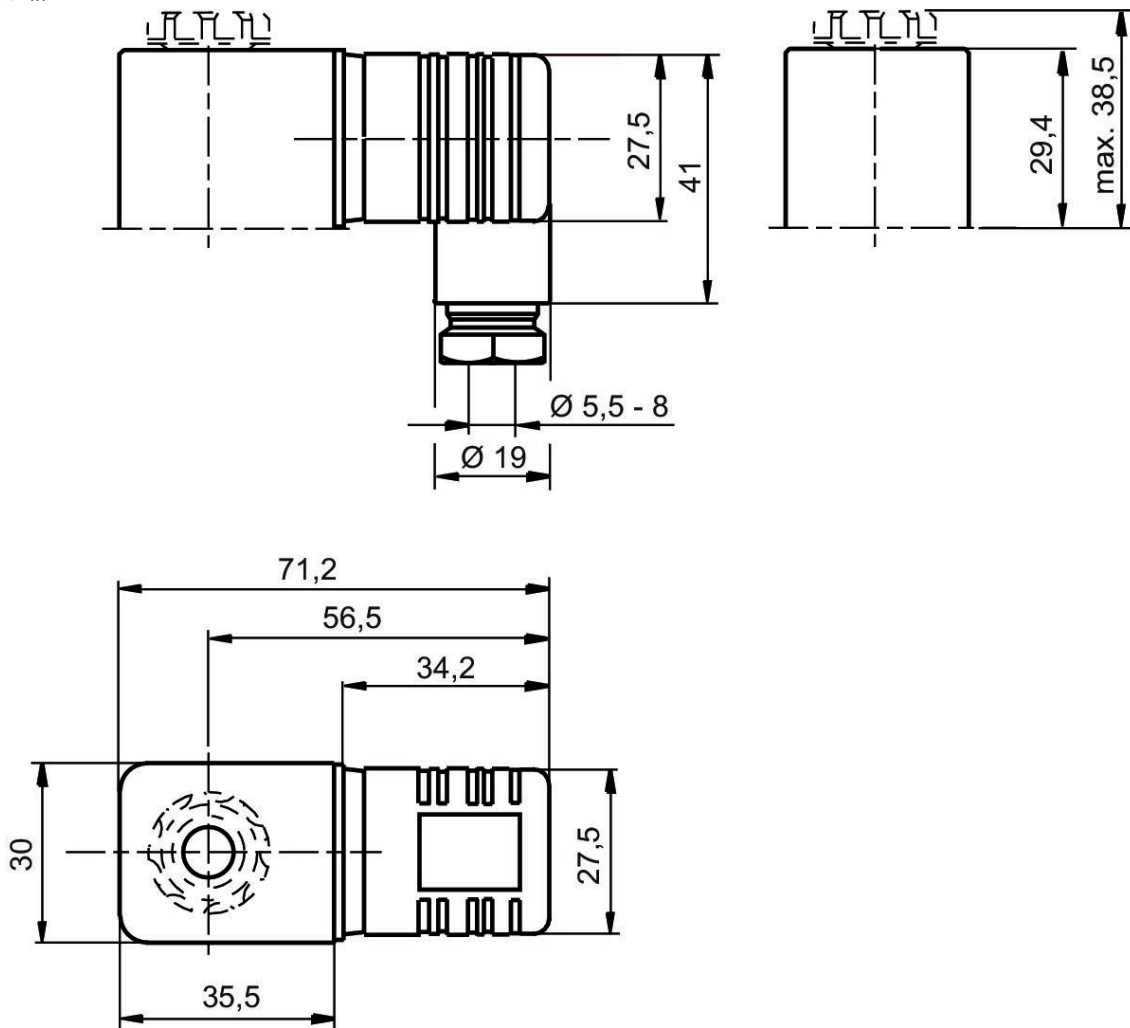
线圈, 系列 CO1

ATEX



额定电压	工作电压 AC	工作电压 AC	电压偏差 DC	电压偏差 AC 50 Hz	电压偏差 AC 60 Hz	功率消耗 DC [W]	保持功率 AC 50 Hz [VA]	接通电源 AC 50 Hz [VA]	兼容性目录	物料号
24 V			-10% / +10%			2.1			13	R412000144
	24 V	24 V		-20% / +10%	-10% / +20%		4	4	13	R412000145
	110 V	110 V		-20% / +10%	-10% / +20%		4	4	13	R412000146
	230 V	230 V		-20% / +10%	-10% / +20%		4.1	4.1	13	R412000147

规格



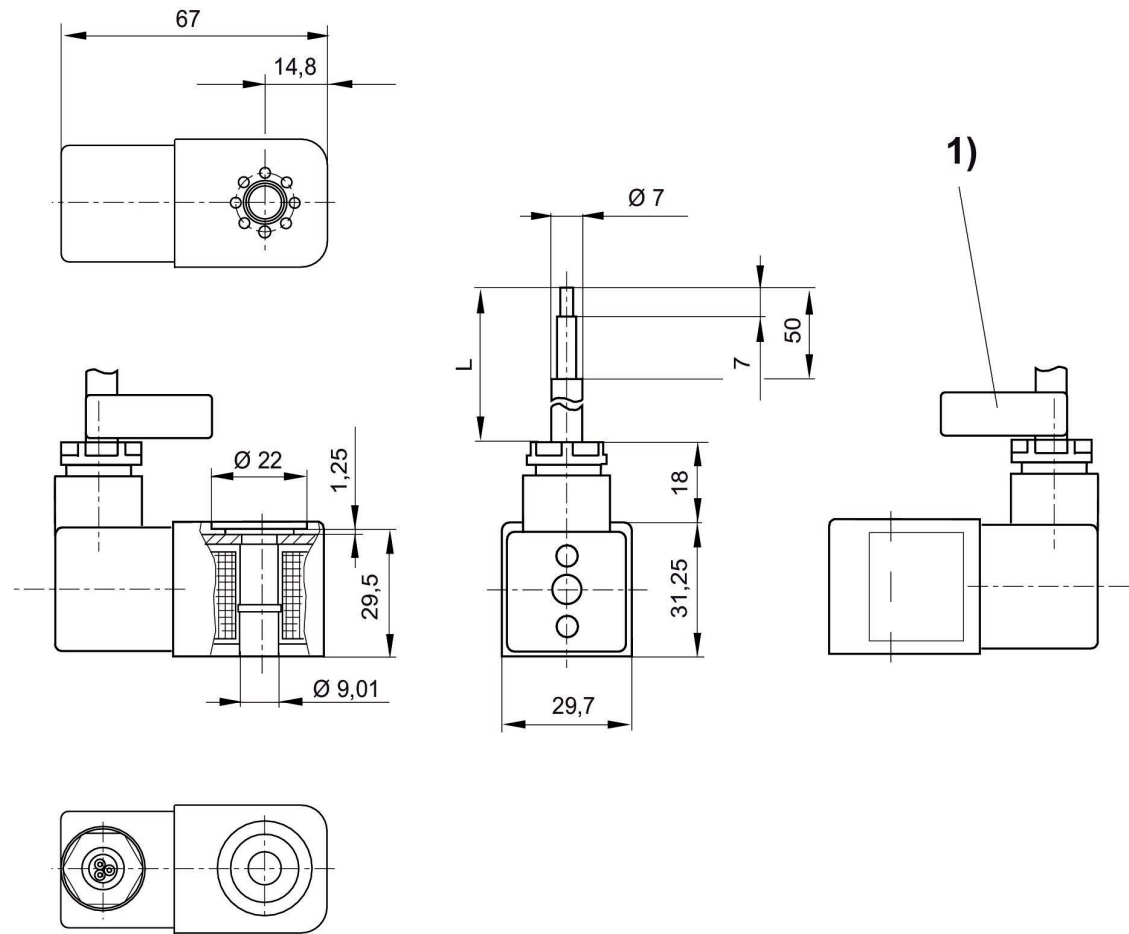
线圈, 系列 CO1

ATEX



额定电压	工作电压 AC	工作电压 AC	电压偏差 DC	电压偏差 AC 50 Hz	功率消耗 DC [W]	保持功率 AC 50 Hz [VA]	接通电源 AC 50 Hz [VA]	电缆长度 [m]	兼容性目录	物料号
	230 V	230 V		-10% / +10%		3	3.1	3	14	1827414297
	230 V	230 V		-10% / +10%		3	3.1	10	14	1827414298
	110 V	110 V		-10% / +10%		2.9	3	3	14	1827414299
	24 V	24 V		-10% / +10%		2.9	3	3	14	1827414301
24 V			-10% / +10%		3.25			3	14	1827414303
24 V			-10% / +10%		3.25			10	14	1827414304

规格



L = 电缆长度
1) 带有序列号的电缆标志带

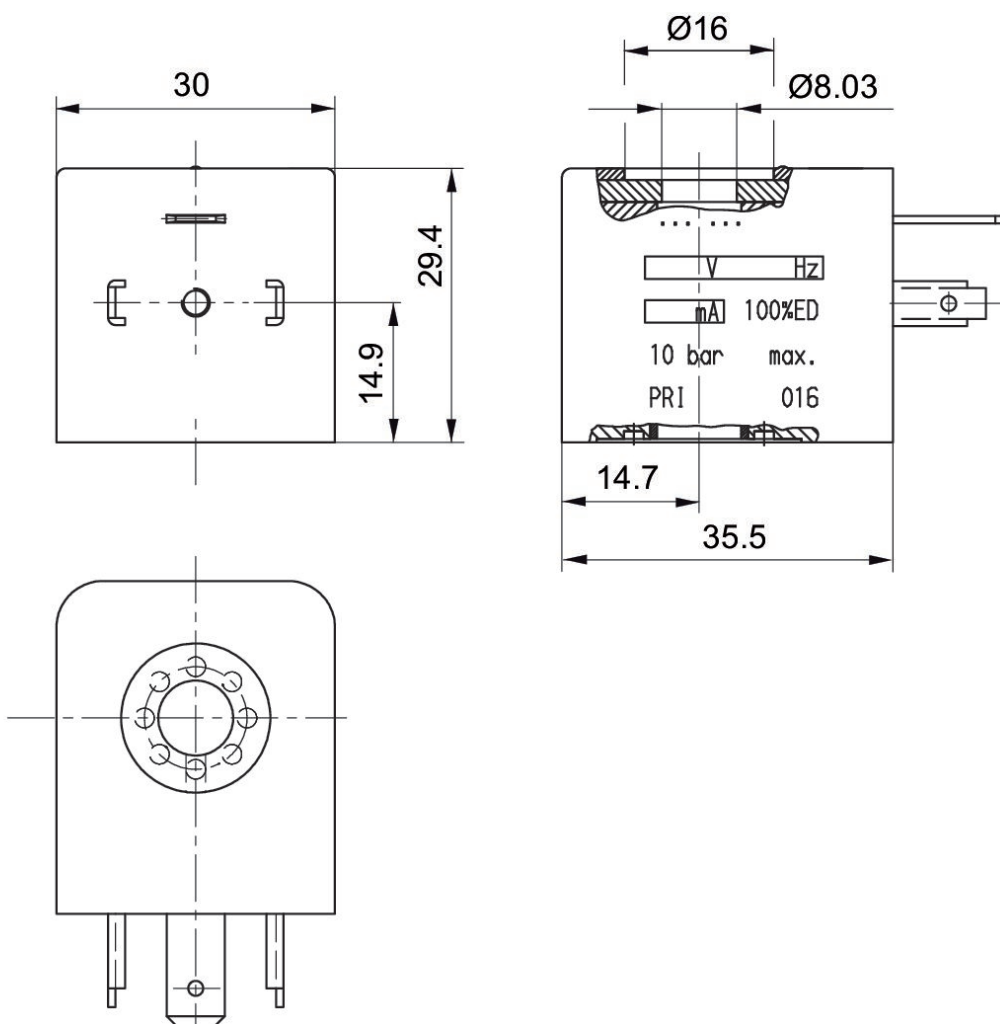
线圈, 系列 CO1

多芯插头



额定电压	工作电压 AC	工作电压 AC	电压偏差 DC	功率消耗 DC [W]	保持功率 AC 50 Hz [VA]	兼容性目录	物料号
	110 V	110 V	-10% / +10%		3.7	14	R432011985
	220 V	220 V	-10% / +10%		3.7	14	R432011986
24 V			-10% / +10%	2.7		14	R432011989
	24 V	24 V	-10% / +10%		3.7	14	R432011990

规格



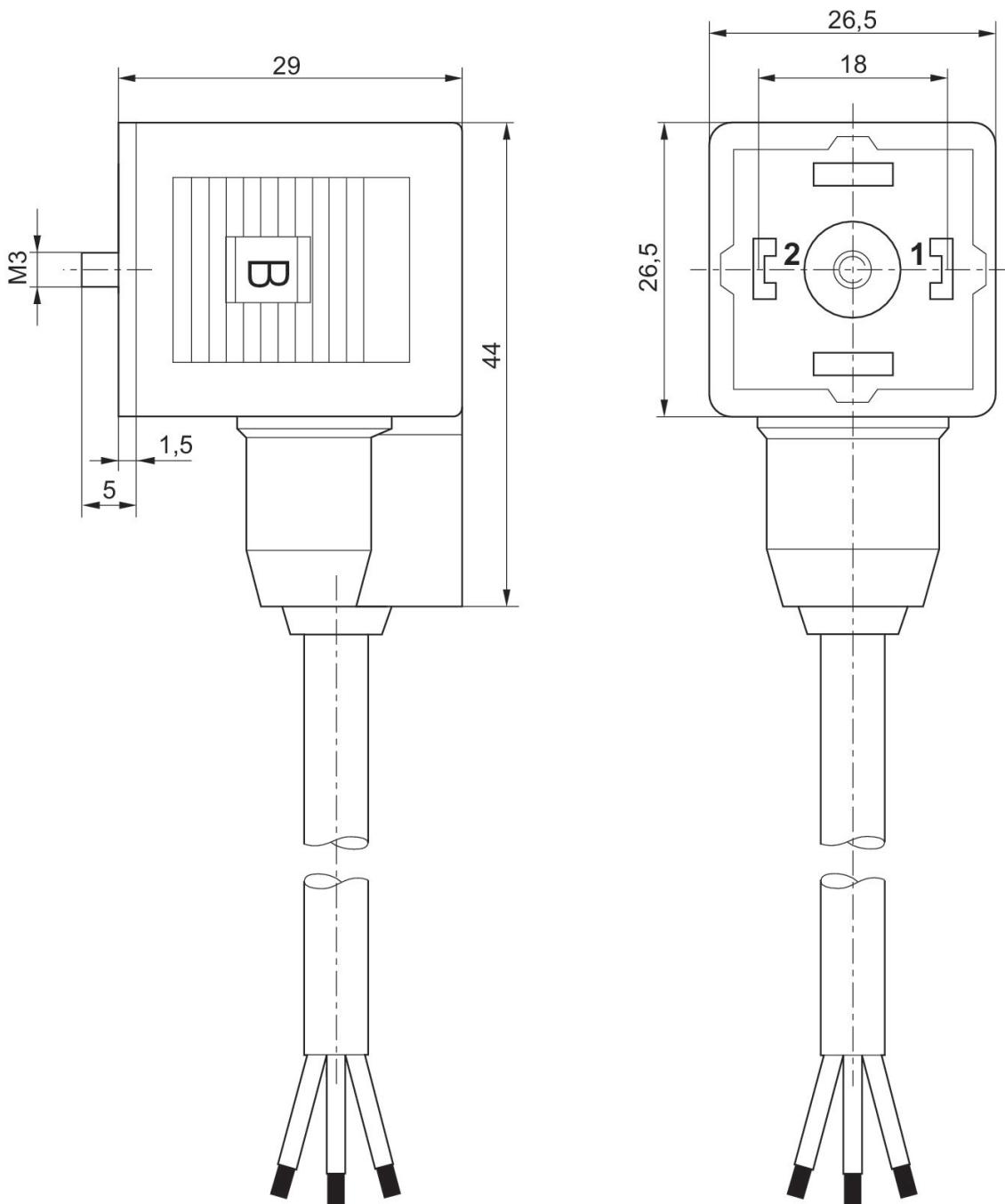
阀连接器，CON-VP 系列

A 型



额定电压	电极数目	电缆直径- \varnothing [mm]	电缆长度 [m]	物料号
230 V AC/DC	2+E	5.9	3	1834484160

规格



阀连接器，CON-VP 系列

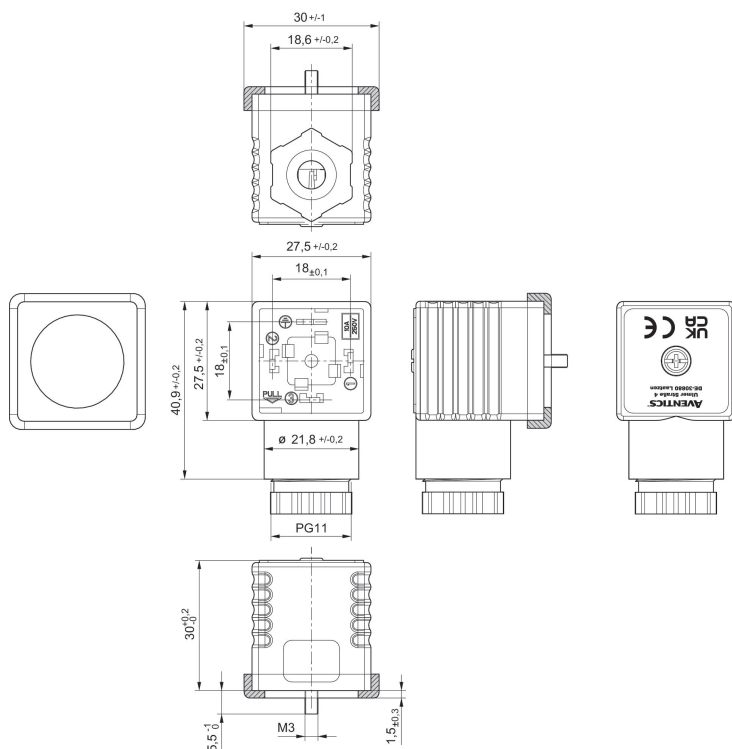
EN 175301-803, A型
CE认证
UKCA



额定电压	电流，最大值 [A]	电极数目	可连接的电缆的最小直径 [mm]	可连接的电缆的最大直径 [mm]	物料号
300 V DC / 250 V AC	10	2+E	4	9.5	1834484048

1834484048

规格



表层密封

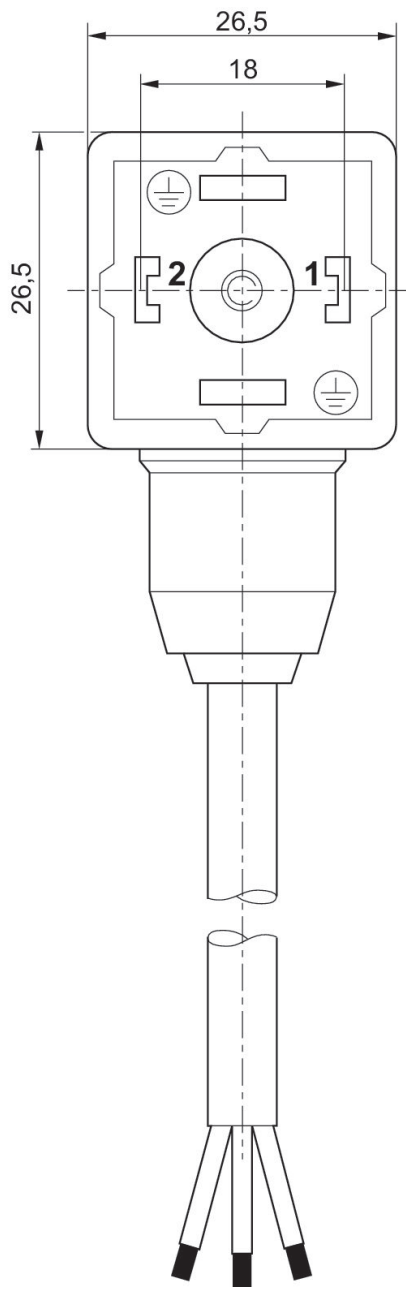
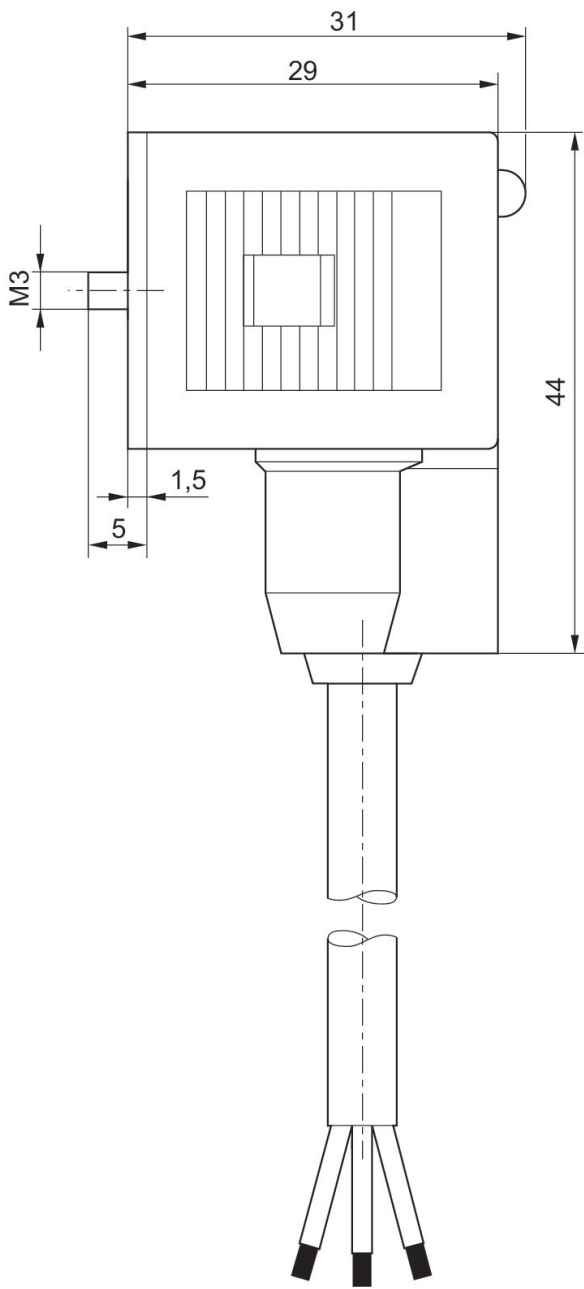
阀连接器，CON-VP 系列

A 型



额定电压	保护电路	电极数目	发光二极管 管状态显示	电缆直径-Ø [mm]	电缆长度 [m]	物料号
24 V AC/DC	Z-二极管	2+E	黄色	5.9	3	1834484162
24 V AC/DC	Z-二极管	2+E	黄色	5.9	5	1834484163
230 V AC/DC	可变电阻	2+E	红色	5.9	3	1834484164
230 V AC/DC	可变电阻	2+E	红色	5.9	5	1834484165

规格



阀连接器，CON-VP 系列

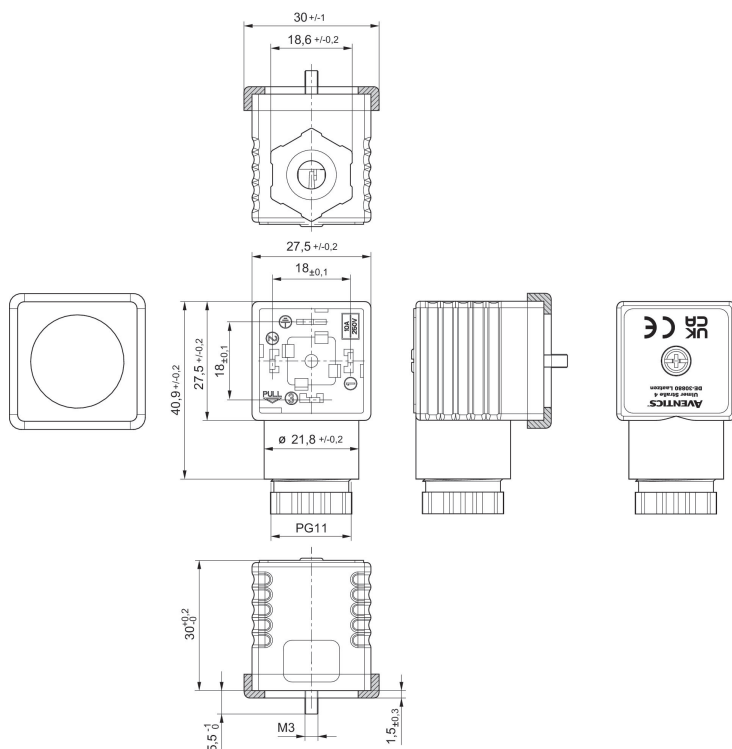
EN 175301-803, A型
CE认证
UKCA



额定电压	电流，最大值 [A]	电极数目	可连接的电缆的最小直径 [mm]	可连接的电缆的最大直径 [mm]	物料号
300 V DC / 250 V AC	10	3+E	4	9.5	1834484059

1834484059

规格



表层密封

阀连接器，CON-VP 系列

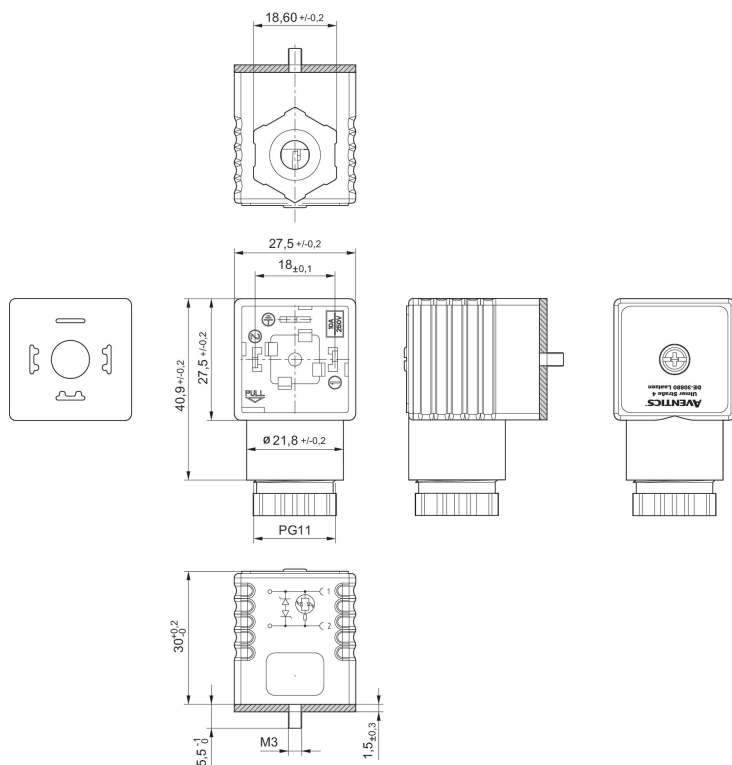
EN 175301-803, A型



额定电压	保护电路	电流，最大值 [A]	电极数目	发光二极管状态显示	可连接的电缆的最小直径 [mm]	可连接的电缆的最大直径 [mm]	物料号
24 V AC/DC	2 个 Z 二极管	1.5	2+E	黄色	4	9.5	1834484101

1834484101

规格



密封垫圈

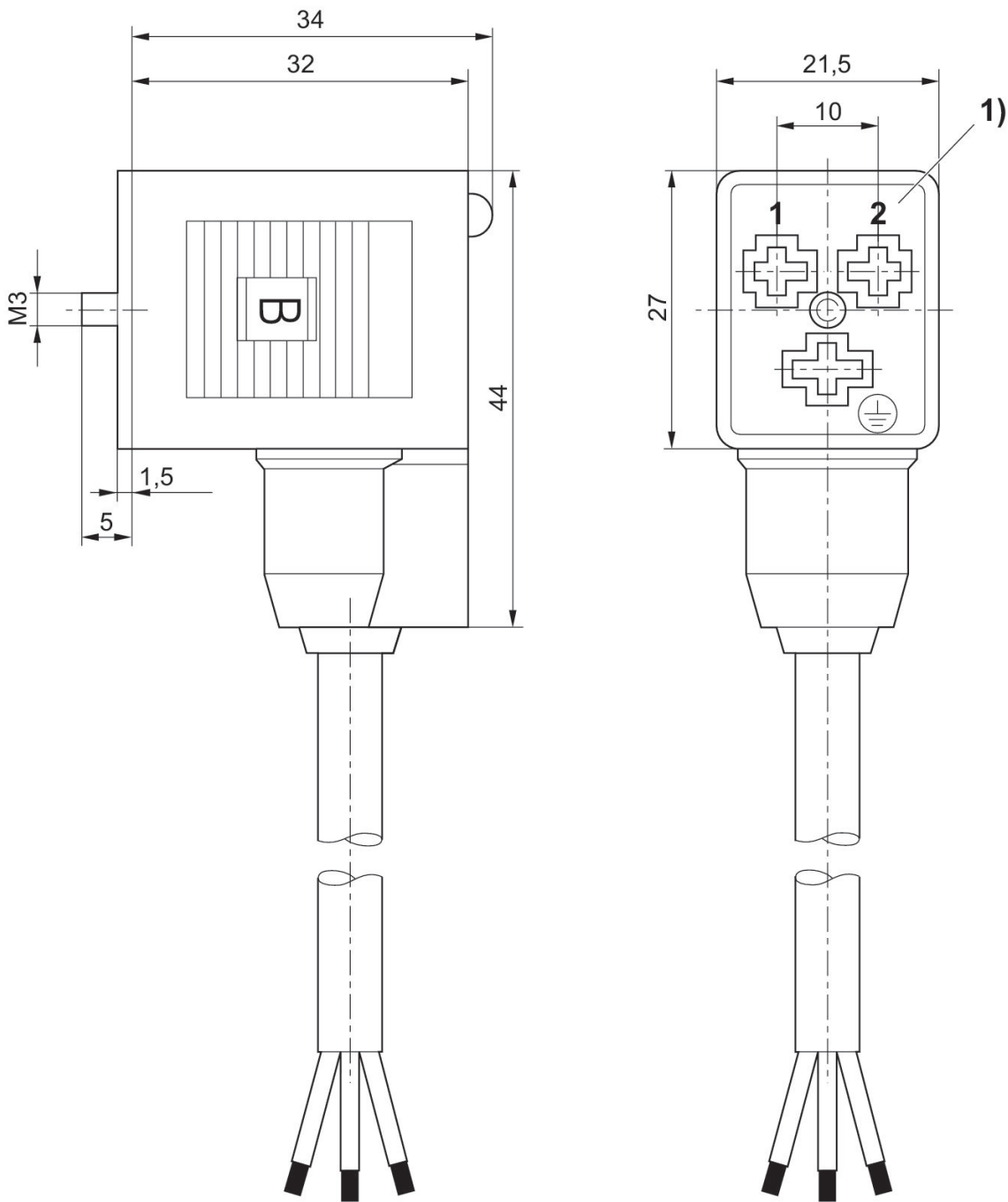
阀连接器，CON-VP 系列

B 型



额定电压	保护电路	电流，最大值 [A]	电极数目	发光二极管 管状态显示	电缆直径-Ø [mm]	电缆长度 [m]	物料号
24 V AC/DC	Z-二极管	10	2+E	黄色	5.9	3	1834484152
24 V AC/DC	Z-二极管	10	2+E	黄色	5.9	5	1834484154

规格



1) 0° 轴套插件

阀连接器，CON-VP 系列

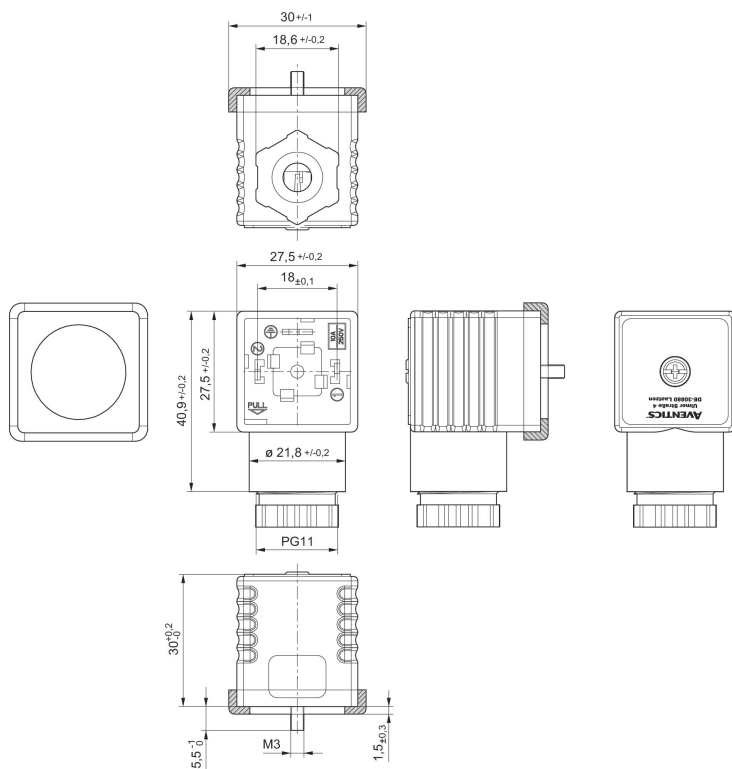
EN 175301-803, A型



额定电压	保护电路	电流，最大值 [A]	电极数目	发光二极管状态显示	可连接的电缆的最小直径 [mm]	可连接的电缆的最大直径 [mm]	物料号
24 V AC/DC	可变电阻	1.5	2+E	绿色	4	9.5	8941016102

8941016102

规格



表层密封

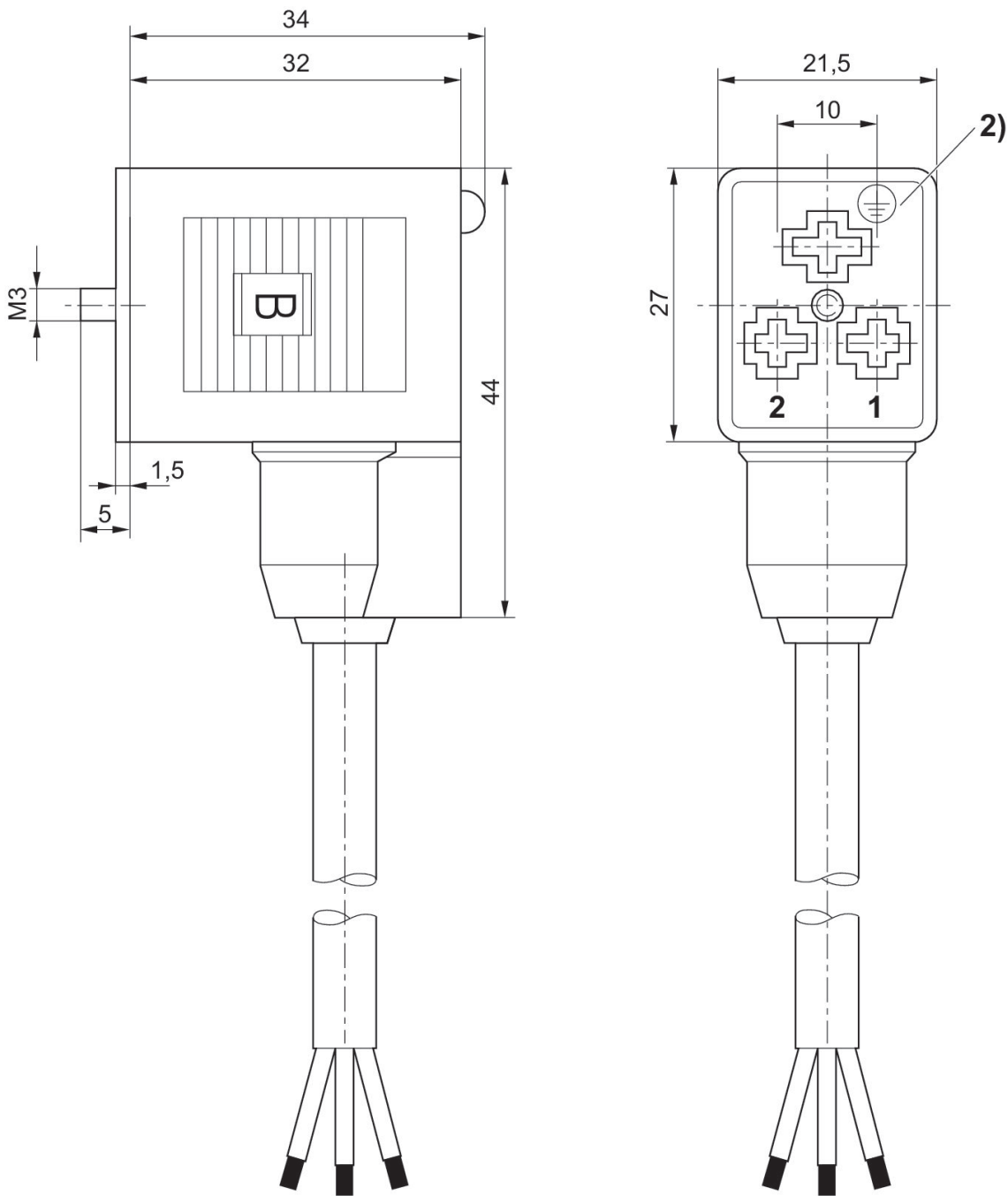
阀连接器，CON-VP 系列

B 型



额定电压	保护电路	电流，最大值 [A]	电极数目	发光二极管 管状态显示	电缆直径-Ø [mm]	电缆长度 [m]	物料号
24 V AC/DC	Z-二极管	10	2+E	黄色	5.9	3	1834484153
24 V AC/DC	Z-二极管	10	2+E	黄色	5.9	5	1834484155

规格



2) 180° 轴套插件

阀连接器，CON-VP 系列

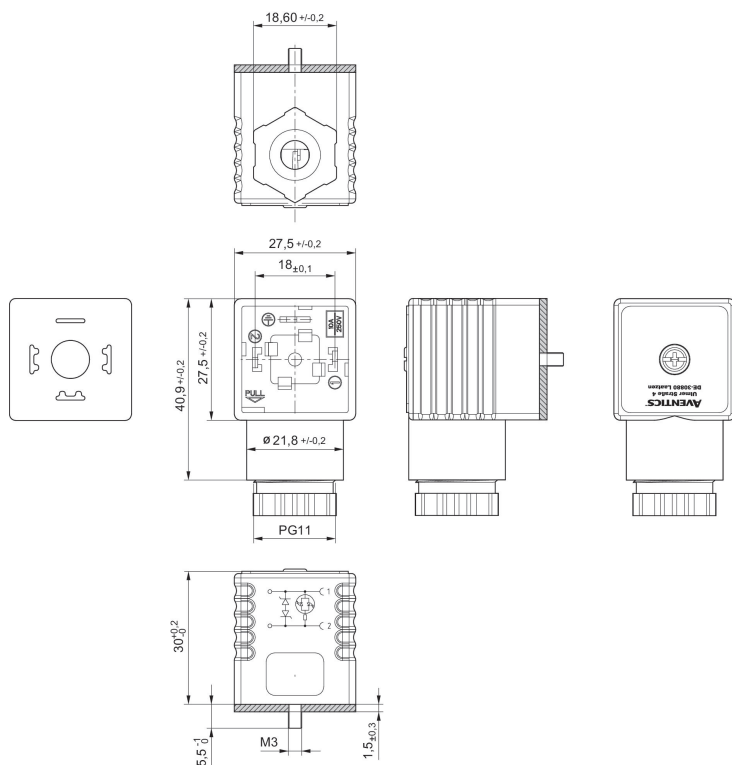
EN 175301-803, A型
CE认证
UKCA



额定电压	保护电路	电极数目	发光二极管状态显示	可连接的电缆的最小直径 [mm]	可连接的电缆的最大直径 [mm]	物料号
115 V AC/DC	可变电阻	2+E	红色	6.5	9.5	1834484102
230 V AC/DC	可变电阻	2+E	红色	6.5	9.5	1834484103

1834484102, 1834484103

规格



密封垫圈

阀连接器，CON-VP 系列

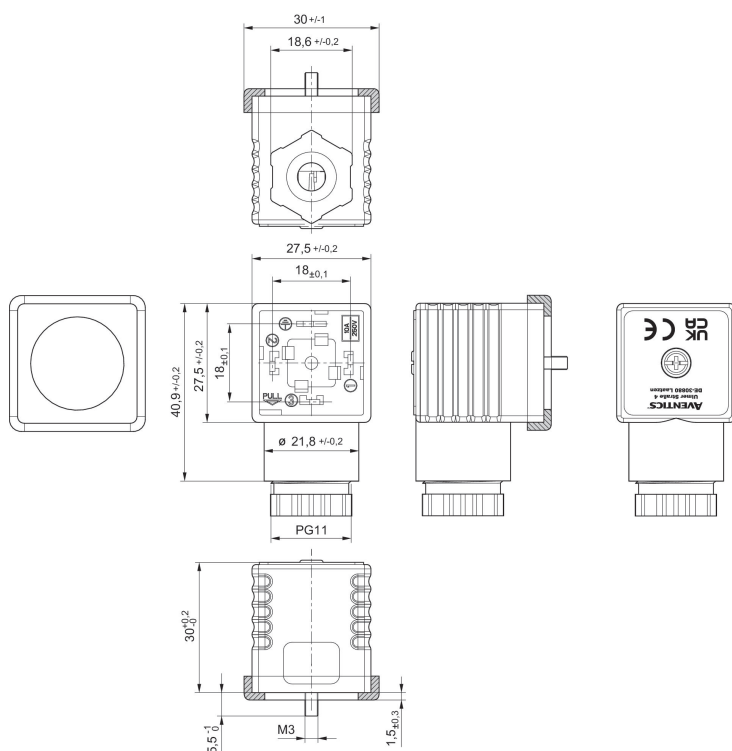
EN 175301-803, A型
CE认证
UKCA



额定电压	保护电路	电极数目	发光二极管状态显示	可连接的电缆的最小直径 [mm]	可连接的电缆的最大直径 [mm]	物料号
230 V AC/DC	可变电阻	2+E	绿色	6.5	9.5	8941016112

8941016112

规格



表层密封

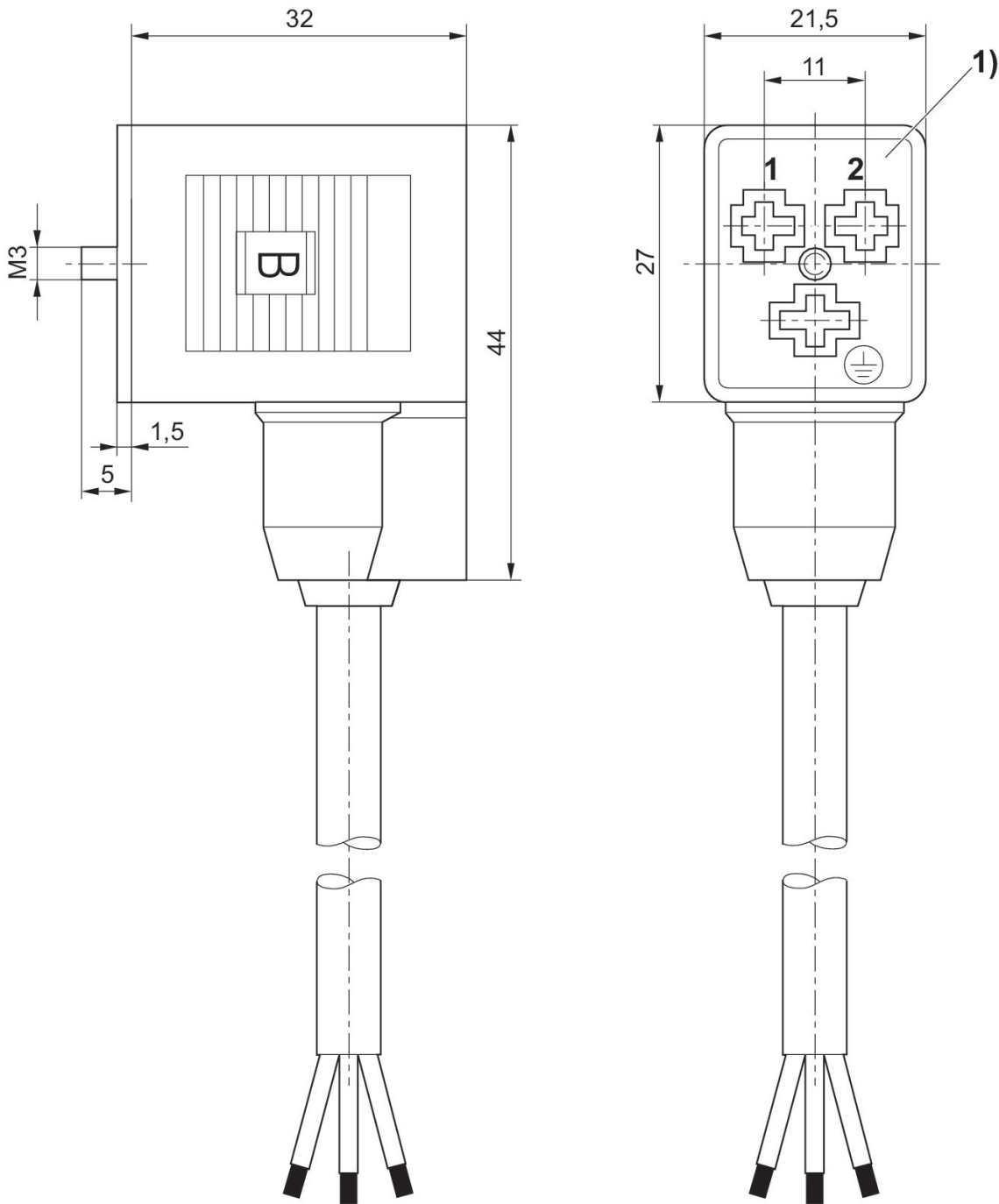
阀连接器，CON-VP 系列

B 型



电流，最大值 [A]	电极数目	电缆直径- \varnothing [mm]	电缆长度 [m]	物料号
4	2+E	5.9	3	8946201912

规格



1) 0° 轴套插件

阀连接器，CON-VP 系列

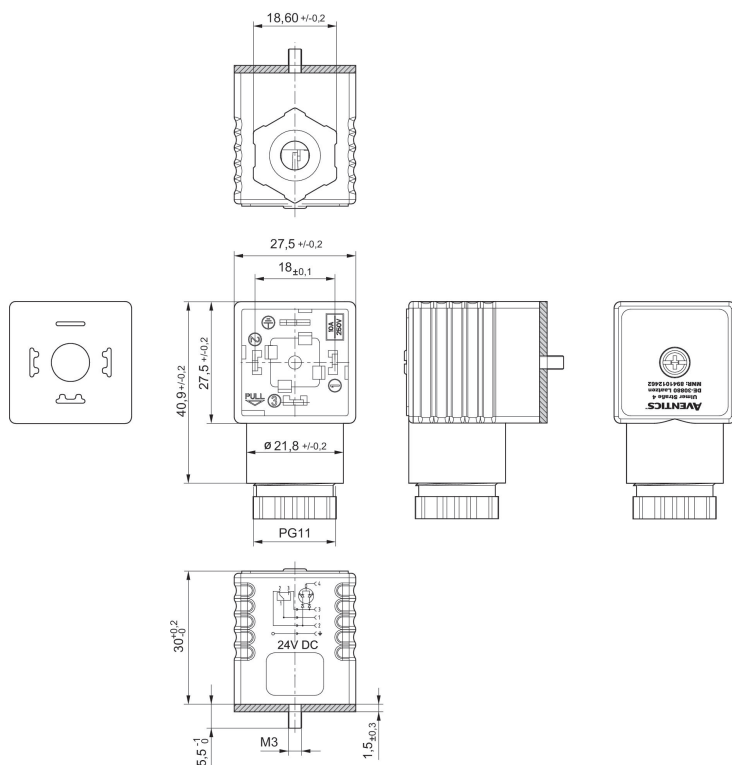
EN 175301-803, A型



额定电压	保护电路	电流，最大值 [A]	电极数目	发光二极管状态显示	可连接的电缆的最小直径 [mm]	可连接的电缆的最大直径 [mm]	物料号
24 V DC	2 个二极管 (1 A)	1	3+E	绿色/红色	4	9.5	8941012462

8941012462

规格



密封垫圈

阀连接器，CON-VP 系列

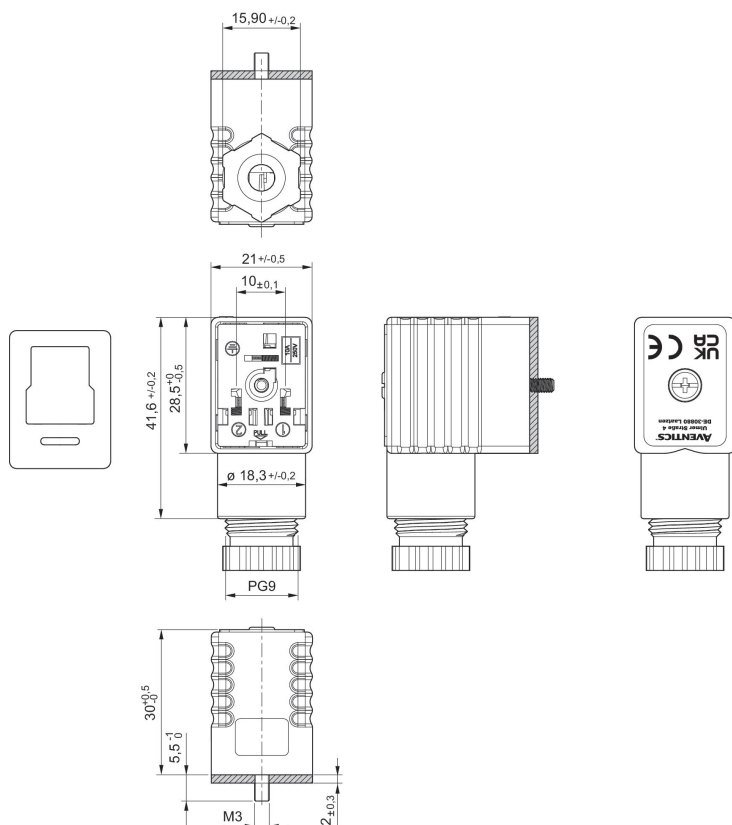
EN 175301-803, B型
CE认证
UKCA



额定电压	电流，最大值 [A]	电极数目	可连接的电缆的最小直径 [mm]	可连接的电缆的最大直径 [mm]	物料号
300 V DC / 250 V AC	10	2+E	4	8	1834484096

1834484096

规格



密封垫圈

阀连接器，CON-VP 系列

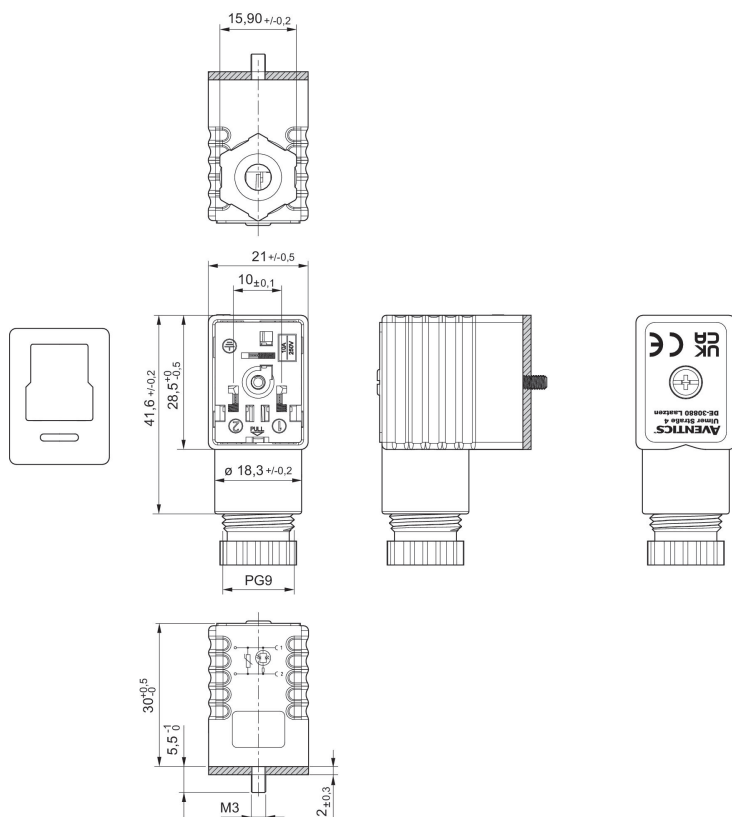
EN 175301-803, B型
CE认证
UKCA



额定电压	保护电路	电流，最大值 [A]	电极数目	发光二极管状态显示	可连接的电缆的最小直径 [mm]	可连接的电缆的最大直径 [mm]	物料号
115 V AC/DC	可变电阻	1.5	2+E	红色	4	8	1834484105
230 V AC/DC	可变电阻	1.5	2+E	红色	4	8	1834484106

1834484105, 1834484106

规格



密封垫圈

阀连接器，CON-VP 系列

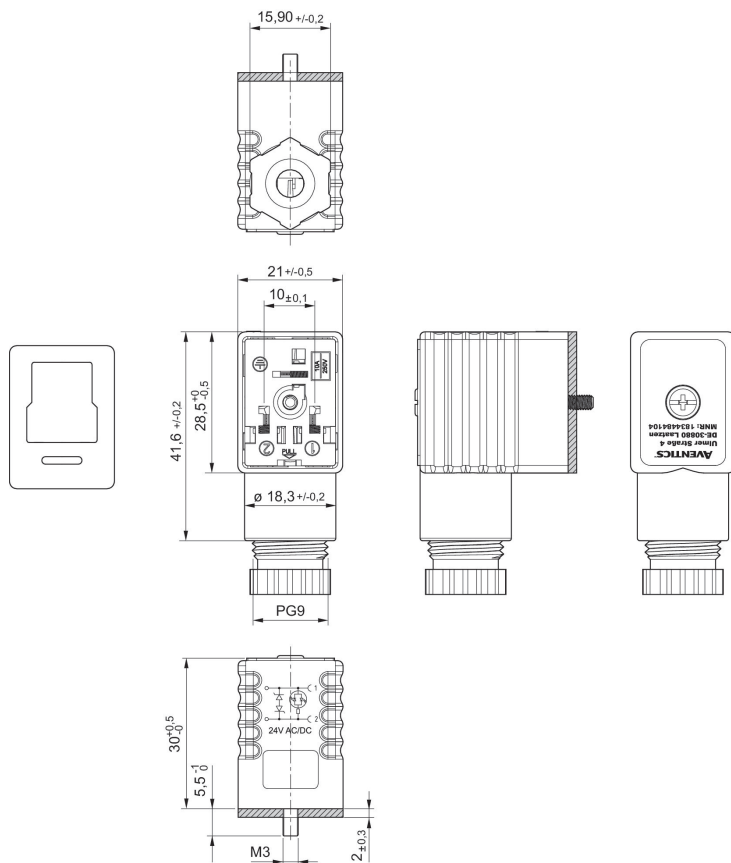
EN 175301-803, B型



额定电压	保护电路	电流，最大值 [A]	电极数目	发光二极管状态显示	可连接的电缆的最小直径 [mm]	可连接的电缆的最大直径 [mm]	物料号
24 V AC/DC	2 个 Z 二极管	1.5	2+E	黄色	4	8	1834484104

1834484104

规格



密封垫圈

阀连接器，CON-VP 系列

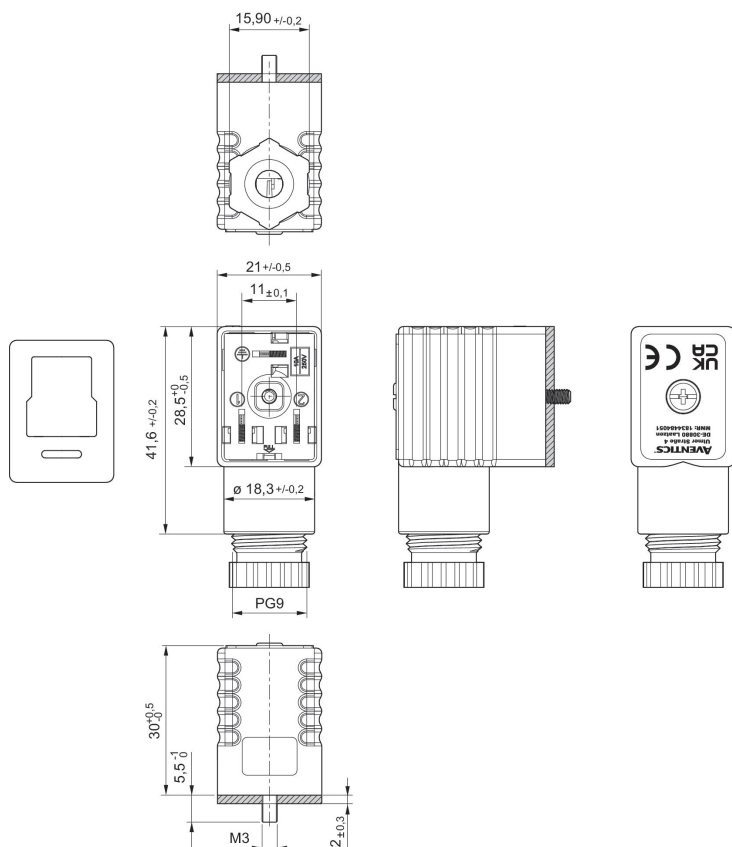
B型 工业
CE认证
UKCA



额定电压	电流，最大值 [A]	电极数目	可连接的电缆的最小直径 [mm]	可连接的电缆的最大直径 [mm]	物料号
300 V DC / 250 V AC	10	2+E	4	8	1834484051

1834484051

规格



密封垫圈

阀连接器，CON-VP 系列

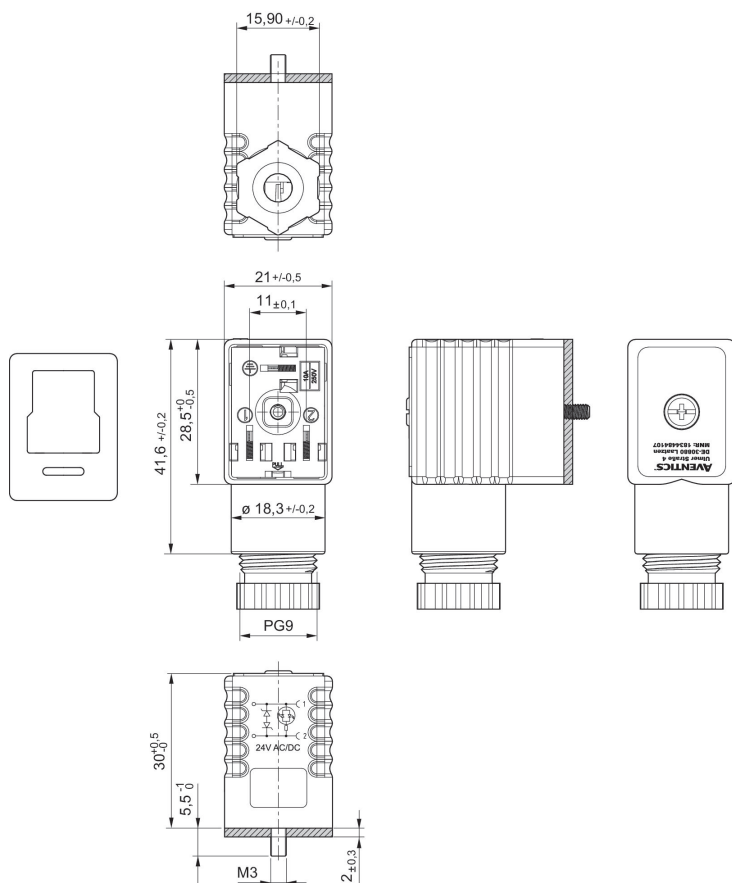
B型 工业



额定电压	保护电路	电流，最大值 [A]	电极数目	发光二极管状态显示	可连接的电缆的最小直径 [mm]	可连接的电缆的最大直径 [mm]	物料号
24 V AC/DC	2 个 Z 二极管	1.5	2+E	黄色	4	8	1834484107

1834484107

规格



密封垫圈

阀连接器，CON-VP 系列

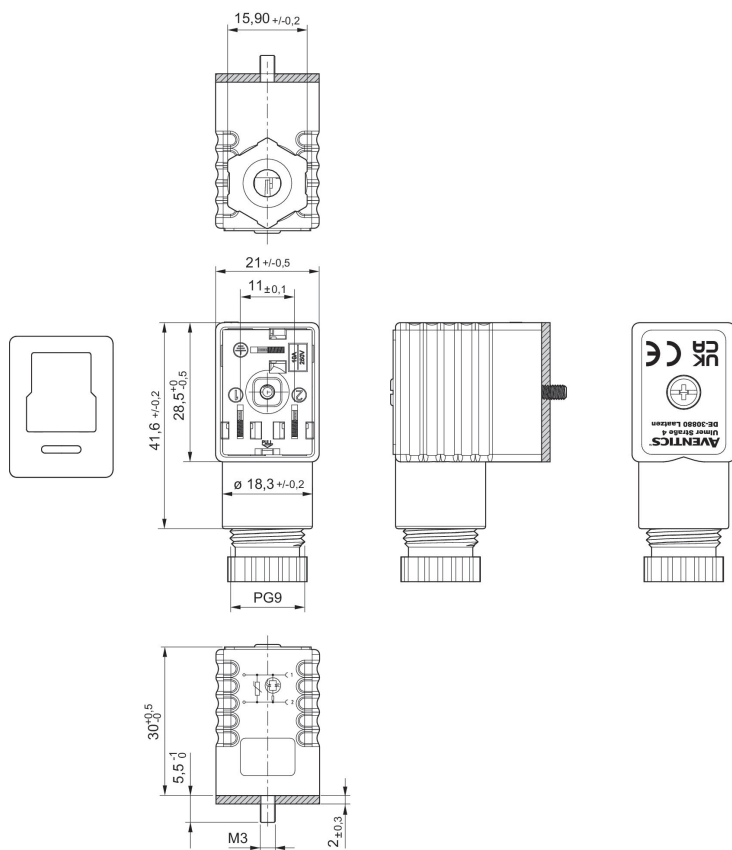
B型 工业
CE认证
UKCA



额定电压	保护电路	电流，最大值 [A]	电极数目	发光二极管状态显示	可连接的电缆的最小直径 [mm]	可连接的电缆的最大直径 [mm]	物料号
115 V AC/DC	可变电阻	1.5	2+E	红色	4	8	1834484108
230 V AC/DC	可变电阻	1.5	2+E	红色	4	8	1834484109

1834484108, 1834484109

规格



密封垫圈

阀连接器，CON-VP 系列

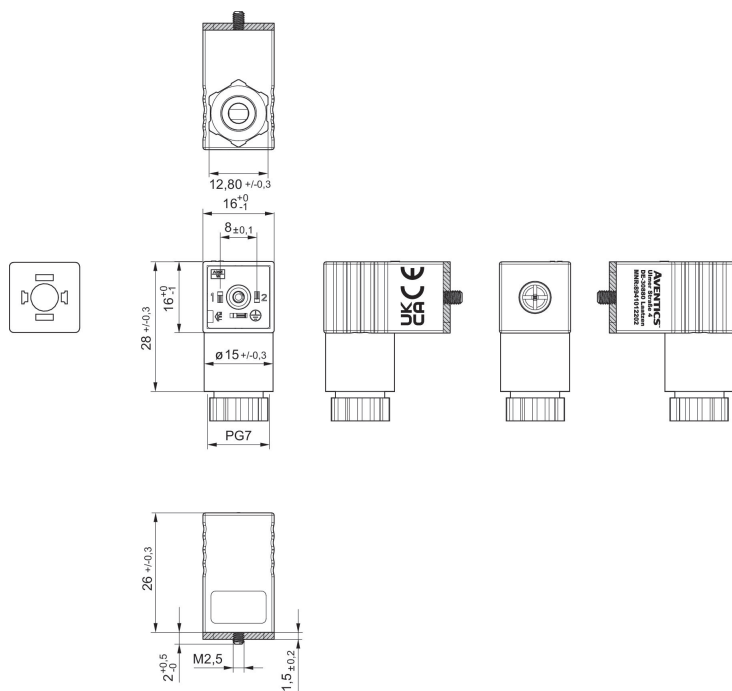
EN 175301-803, C型
CE认证
UKCA



额定电压	电流，最大值 [A]	电极数目	可连接的电缆的最小直径 [mm]	可连接的电缆的最大直径 [mm]	物料号
300 V DC / 250 V AC	6	2+E	4	6	8941012202

8941012202

规格



密封垫圈

阀连接器，CON-VP 系列

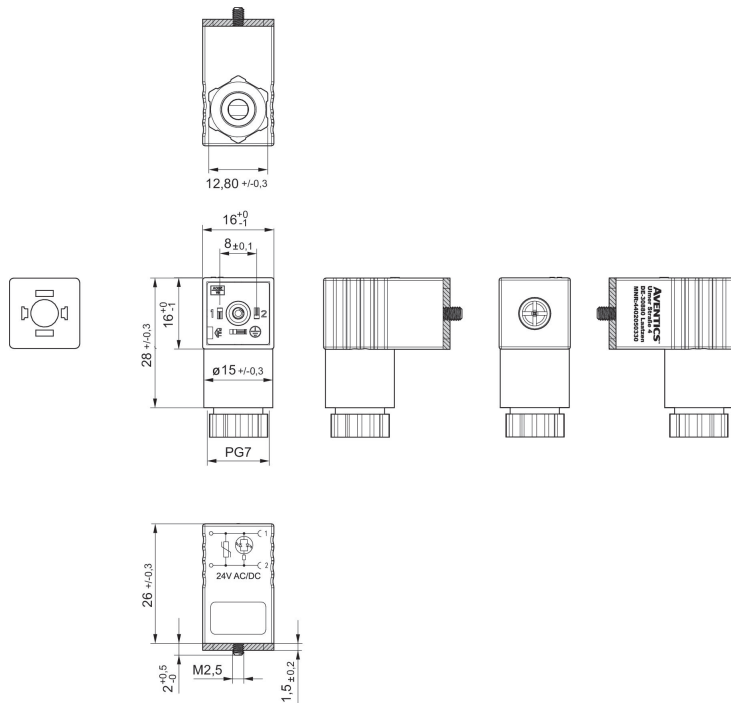
EN 175301-803, C型



额定电压	保护电路	电流，最大值 [A]	电极数目	发光二极管状态显示	可连接的电缆的最小直径 [mm]	可连接的电缆的最大直径 [mm]	物料号
24 V AC/DC	可变电阻	1.5	2+E	绿色	4	6	4402050330

4402050330

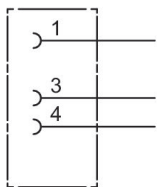
规格



密封垫圈

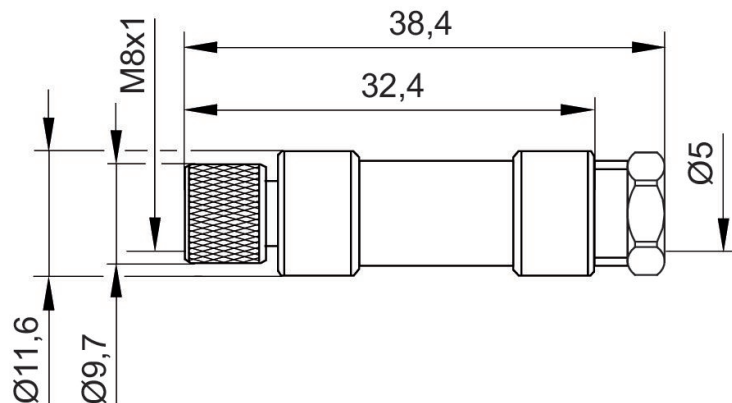
圆形插头, 系列 CON-RD

多针插头
M8x1
3-针



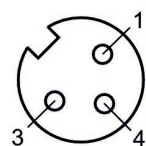
额定电压	电极数目	编码	屏蔽	连接类型	电流, 最大值 [A]	可连接的电缆的最小直径 [mm]	可连接的电缆的最大直径 [mm]	最低环境温度 [°C]	最高环境温度 [°C]	物料号
48 V AC/DC	3-针	A-编码	未屏蔽	焊接	4	3.5	5	-25	80	1834484173

规格



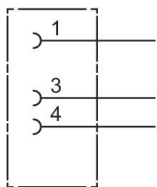
1834484173

极点图插座



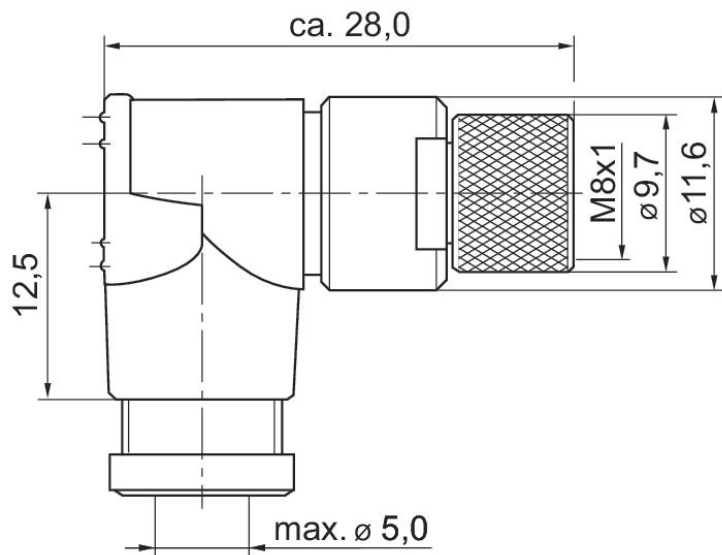
圆形插头, 系列 CON-RD

多针插头
M8x1
3-针



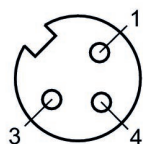
额定电压	电极数目	编码	屏蔽	连接类型	电流, 最大值 [A]	可连接的电缆的最小直径 [mm]	可连接的电缆的最大直径 [mm]	最低环境温度 [°C]	最高环境温度 [°C]	物料号
48 V AC/DC	3-针	A-编码	未屏蔽	焊接	4	3.5	5	-40	85	1834484174

尺寸按mm



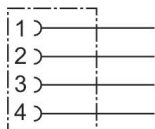
1834484174

极点图插座



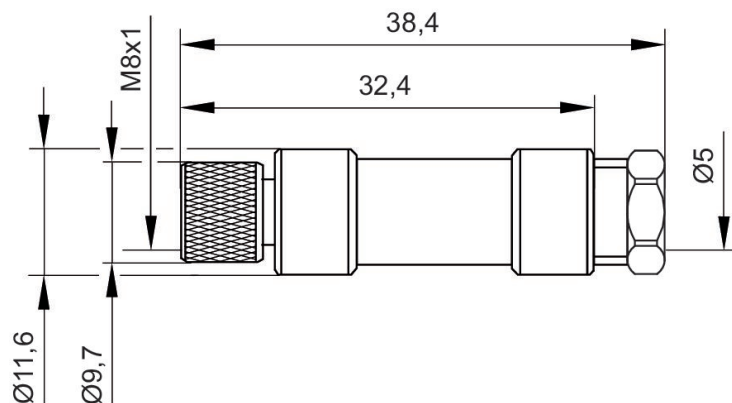
圆形插头, 系列 CON-RD

多针插头
M8x1
4-针



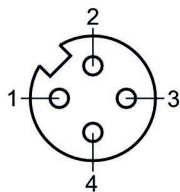
额定电压	电极数目	编码	屏蔽	连接类型	电流, 最大值 [A]	可连接的电缆的最小直径 [mm]	可连接的电缆的最大直径 [mm]	最低环境温度 [°C]	最高环境温度 [°C]	物料号
48 V AC/DC	4-针	A-编码	未屏蔽	焊接	4	3.5	5	-40	85	1834484175

规格



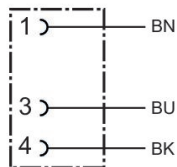
1834484175

极点图插座



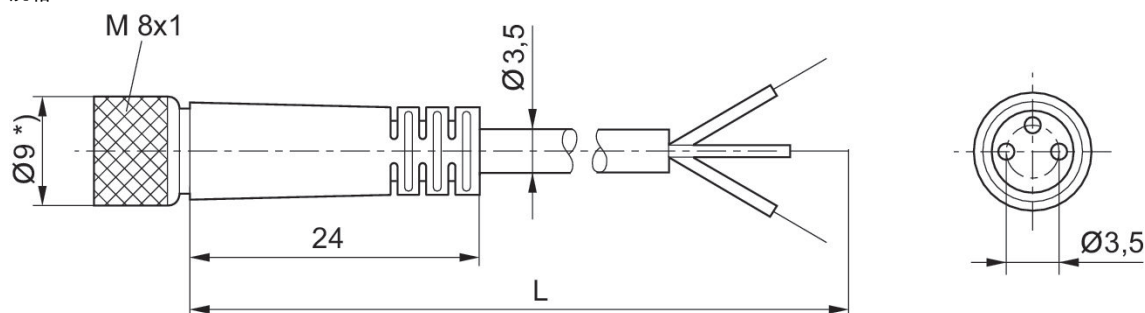
圆形插头, 系列 CON-RD

多针插头
开放式电缆终端
M8x1
3-针



额定电压	电流 [A]	屏蔽	电气连接 1, 类型	电气连接 1, 螺纹尺寸	电气连接 1, 编码	电气连接 2, 类型	电缆长度 [m]	电缆直径-Ø [mm]	导线截面 [mm²]	物料号
36 V DC / 30 V AC	2.5	未屏蔽	多针插头	M8x1	A-编码	开放式电缆终端	2	3.5	0.34	8946201312
60 V DC / 110 V AC	2.5	未屏蔽	多针插头	M8x1	A-编码	开放式电缆终端	15	3.5	0.34	8946201332

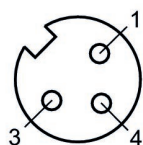
规格



L = 长度
*) 用于长15m, 直径12mm的电缆

8946201312, 8946201332

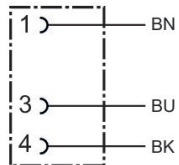
极点图插座



(1) BN=棕色 (3) BU=蓝色 (4) BK=黑色

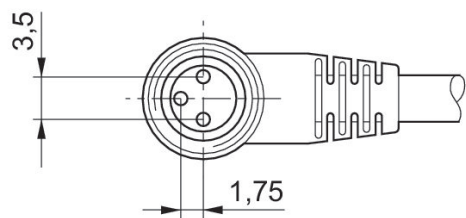
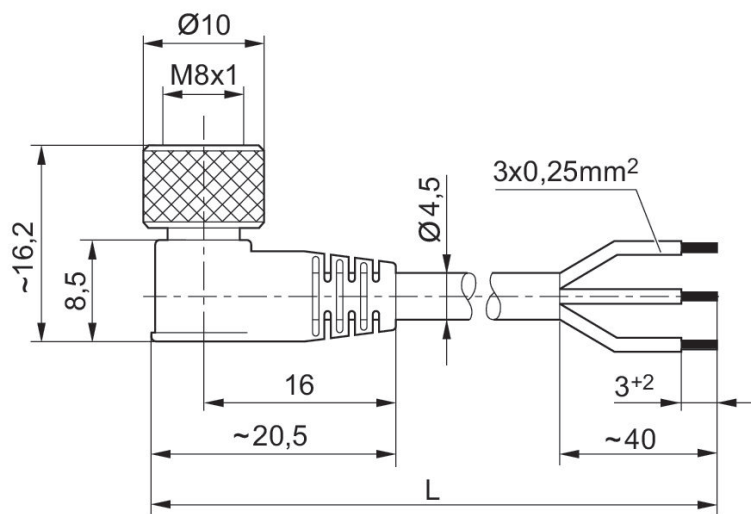
圆形插头, 系列 CON-RD

多针插头
M8x1
3-针



额定电压	电流 [A]	屏蔽	电气连接 1, 类型	电气连接 1, 螺纹尺寸	电气连接 1, 编码	电气连接 2, 类型	电缆长度 [m]	电缆直径-Ø [mm]	导线截面 [mm²]	最低环境温度 [°C]	最高环境温度 [°C]	物料号
48 V AC/DC	4	未屏蔽	多针插头	M8x1	A-编码	开放式电缆终端	3	4.5	0.24	-40	85	1834484167
48 V AC/DC	4	未屏蔽	多针插头	M8x1	A-编码	开放式电缆终端	5	4.5	0.24	-40	85	1834484169
48 V AC/DC	4	未屏蔽	多针插头	M8x1	A-编码	开放式电缆终端	10	4.5	0.24	-40	85	1834484248

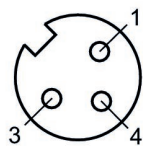
规格



L = 长度

1834484167, 1834484169, 1834484248

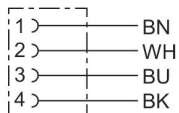
极点图插座



(1) BN=棕色 (3) BU=蓝色 (4) BK=黑色

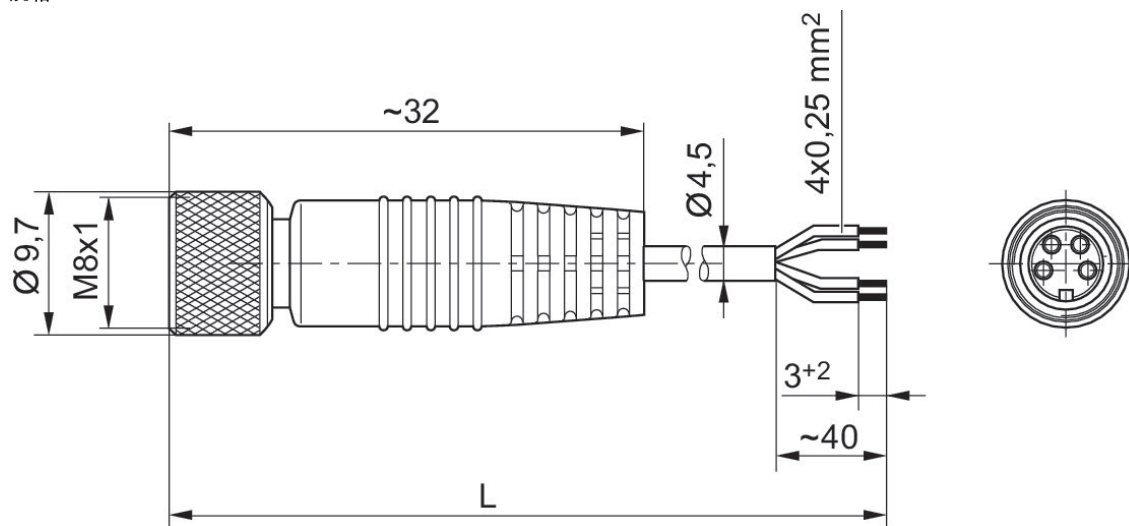
圆形插头, 系列 CON-RD

多针插头
M8x1
4-针



额定电压	电流 [A]	屏蔽	电气连接 1, 类型	电气连接 1, 螺纹尺寸	电气连接 1, 编码	电气连接 2, 类型	电缆长度 [m]	电缆直径-Ø [mm]	导线截面 [mm²]	最低环境温度 [°C]	最高环境温度 [°C]	物料号
48 V AC/DC	4	未屏蔽	多针插头	M8x1	A-编码	开放式电缆终端	3	4.5	0.25	-40	85	1834484144
48 V AC/DC	4	未屏蔽	多针插头	M8x1	A-编码	开放式电缆终端	5	4.5	0.25	-40	85	1834484146

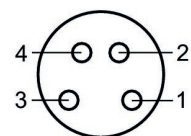
规格



L = 长度

1834484144, 1834484146

极点图插座



(1) BN=棕色 (2) WH=白色 (3) BU=蓝色 (4) BK=黑色

Efficient pneumatic solutions, our program: cylinders and drives, valves and valve systems, air supply management



Visit us: [Emerson.com/Aventics](https://www.emerson.com/Aventics)

Your local contact: [Emerson.com/contactus](https://www.emerson.com/contactus)



[Emerson.com](https://www.emerson.com)



[Facebook.com/EmersonAutomationSolutions](https://www.facebook.com/EmersonAutomationSolutions)



[LinkedIn.com/company/Emerson-Automation-Solutions](https://www.linkedin.com/company/Emerson-Automation-Solutions)



[Twitter.com/EMR_Automation](https://twitter.com/EMR_Automation)

An example configuration is depicted on the title page. The delivered product may thus vary from that in the illustration. Subject to change. This Document, as well as the data, specifications and other information set forth in it, are the exclusive property of AVENTICS GmbH. It may not be reproduced or given to third parties without its consent. Only use the AVENTICS products shown in industrial applications. Read the product documentation completely and carefully before using the product. Observe the applicable regulations and laws of the respective country. When integrating the product into applications, note the system manufacturer's specifications for safe use of the product. The data specified only serve to describe the product. No statements concerning a certain condition or suitability for a certain application can be derived from our information. The information given does not release the user from the obligation of own judgment and verification. It must be remembered that the products are subject to a natural process of wear and aging.

The Emerson logo is a trademark and service mark of Emerson Electric Co. Brand logotype are registered trademarks of one of the Emerson family of companies. All other marks are the property of their respective owners. © 2019 Emerson Electric Co. All rights reserved.



CONSIDER IT SOLVED™